

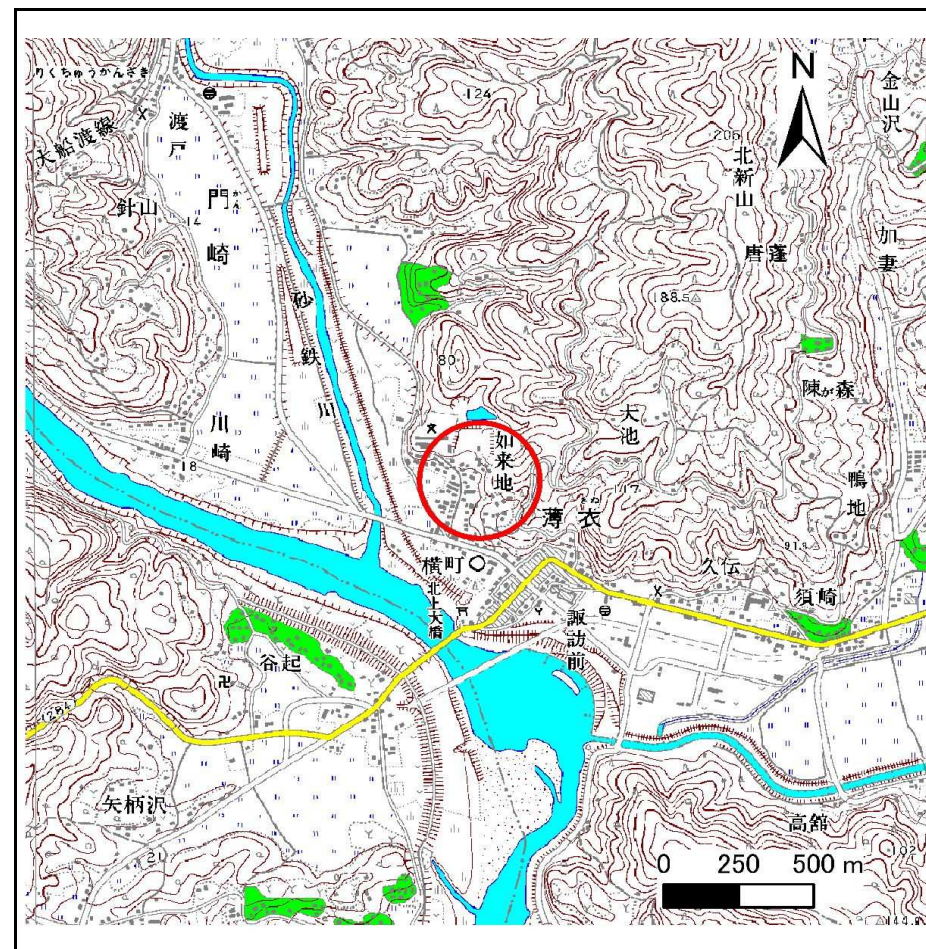
土砂災害防止に関する基礎調査(急傾斜地の崩壊)

表紙 概況、位置図

自然現象の種類	急傾斜地の崩壊
箇所番号	181A0209
箇所名	如来地
所在地	岩手県一関市川崎町薄衣字如来地
調査機関	岩手県南広域振興局 土木部 千厩土木センター



位置図(S=1:200,000)



概況図(S=1:25,000)

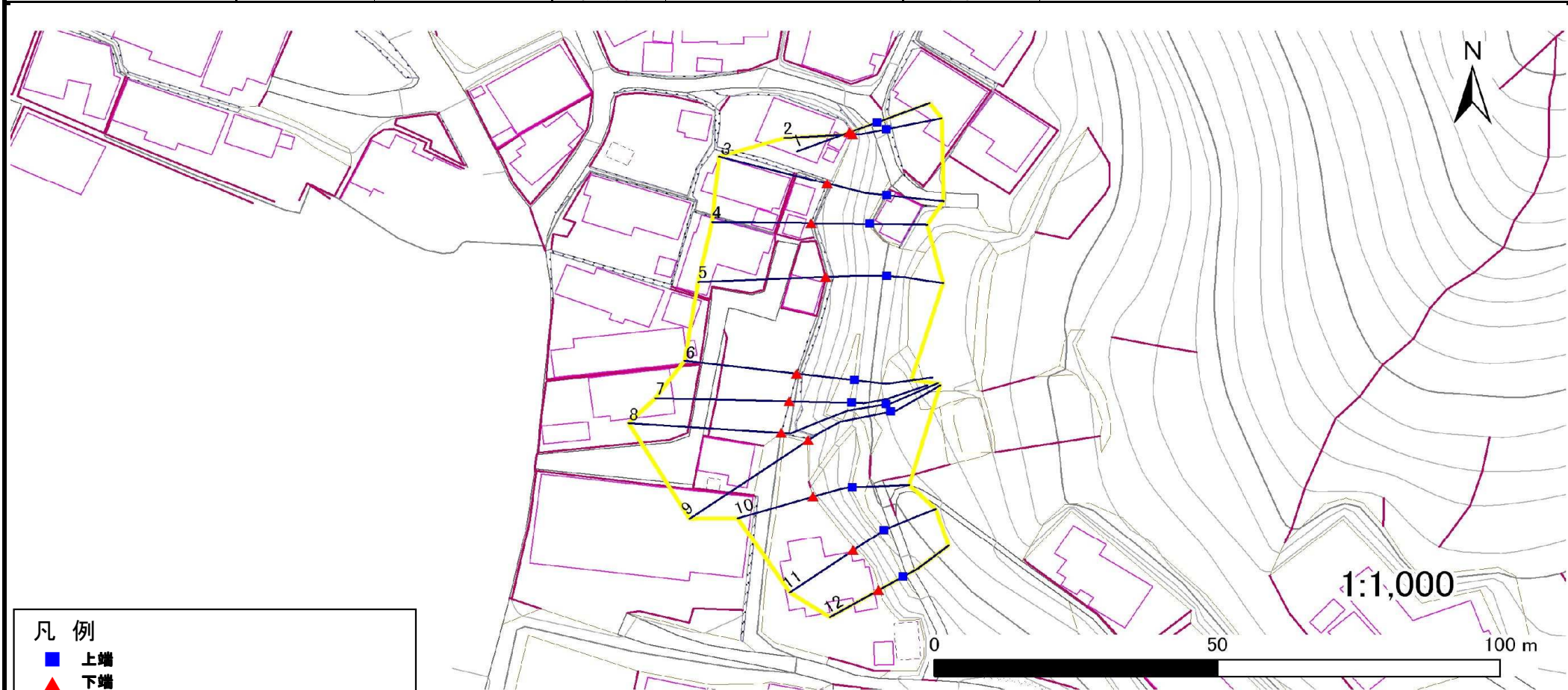
急傾斜地の崩壊区域調査

様式3-1 危害のおそれのある土地、著しい危害のおそれのある土地の設定図

調査年度

平成23年度

急傾斜地の位置	箇所番号	181A0209	箇所名	如来地	所在地	岩手県一関市川崎町薄衣字如来地
---------	------	----------	-----	-----	-----	-----------------



- 凡例
- 上端
 - ▲ 下端
 - 著しい危害のおそれのある土地の区域
 - 危害のおそれのある土地の区域
 - 土石等の堆積高が3mを超える範囲
 - 土石等の移動による力が100kN/m²を超える範囲
 - 横断側線

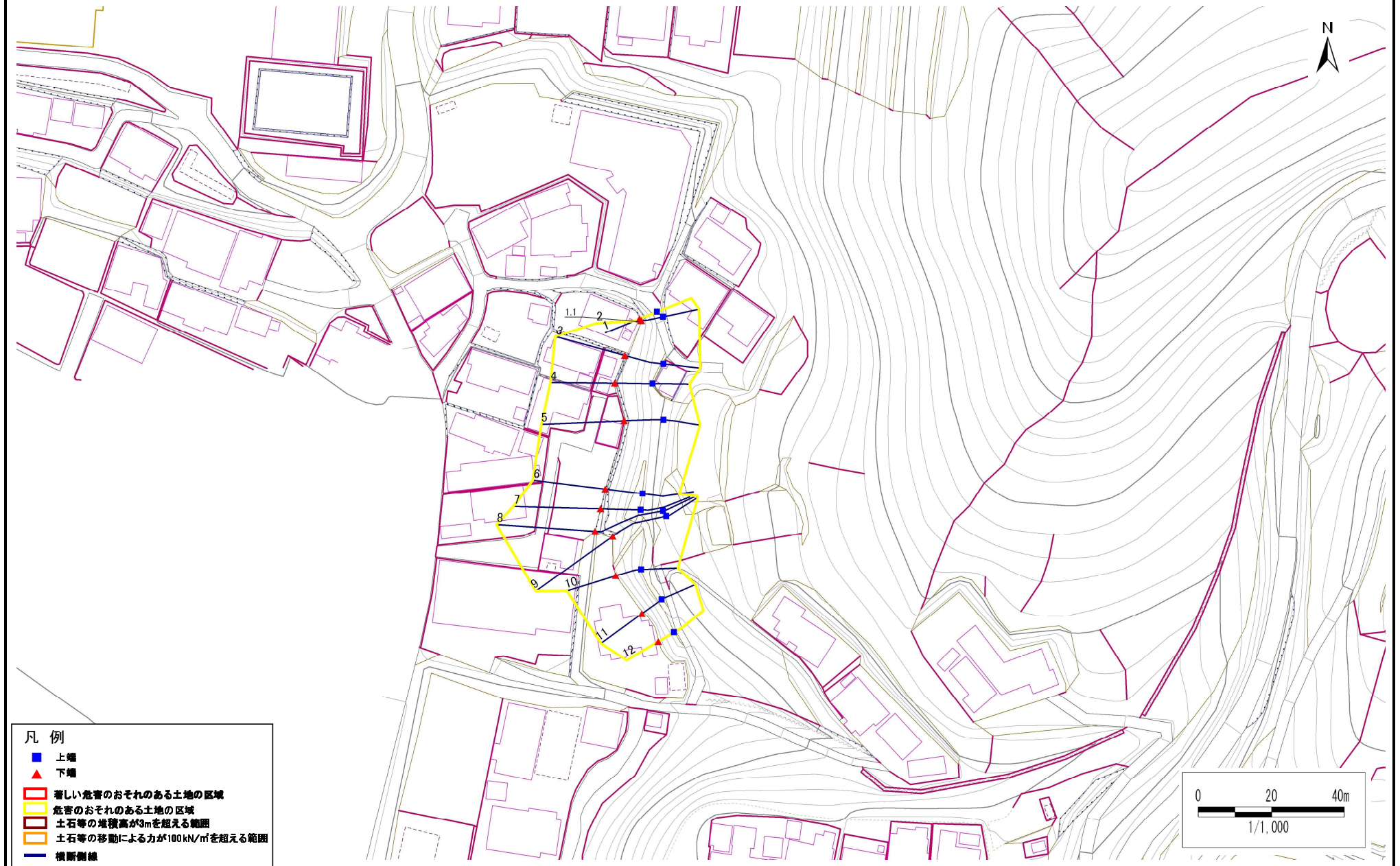
1:1,000
0 50 100 m

急傾斜地の崩壊区域調書

様式3-1 危害のおそれのある土地、著しい危害のおそれのある土地の設定図

調査年度 平成23年度

急傾斜地の位置 箇所番号 181A0209 箇所名 如来地 所在地 岩手県一関市川崎町薄衣字如来地



- 凡例
- 上端
 - ▲ 下端
 - 著しい危害のおそれのある土地の区域
 - 危害のおそれのある土地の区域
 - 土石等の堆積高が3mを超える範囲
 - 土石等の移動による力が100kN/m²を超える範囲
 - 横断割線

急傾斜地の崩壊区域調査

様式3-2 建築物に作用すると想定される衝撃に関する事項(1/1)

調査年度	平成23年度
------	--------

急傾斜地の位置		181A0209				箇所名		如来地		所在地		岩手県一関市川崎町薄衣字如来地				
横断 測線 番号	急傾斜地の下端に隣接する土地								急傾斜地内							
	土石等の移動の高さと力の大きさ				土石等の堆積高さと力の大きさ				土石等の移動の高さと力の大きさ				土石等の堆積高さと力の大きさ			
	区分	高さ (m)	下端からの距離 (m)	力の大きさ (kN/m ²)	区分	下端からの水平 距離(m)	高さ (m)	力の大きさ (kN/m ²)	区分	高さ (m)	上端からの比高 (m)	力の大きさ (kN/m ²)	区分	上端からの比高 (m)	高さ (m)	力の大きさ (kN/m ²)
1	100kN/m ² を超える	-	~	-	3mを超える	-	~	-	100kN/m ² を超える	-	~	-	3mを超える	-	~	-
	それ以外	-	~	-	それ以外	-	~	-	それ以外	-	~	-	それ以外	-	~	-
2	100kN/m ² を超える	-	~	-	3mを超える	-	~	-	100kN/m ² を超える	-	~	-	3mを超える	-	~	-
	それ以外	-	~	-	それ以外	-	~	-	それ以外	-	~	-	それ以外	-	~	-
3	100kN/m ² を超える	-	~	-	3mを超える	-	~	-	100kN/m ² を超える	-	~	-	3mを超える	-	~	-
	それ以外	-	~	-	それ以外	-	~	-	それ以外	-	~	-	それ以外	-	~	-
4	100kN/m ² を超える	-	~	-	3mを超える	-	~	-	100kN/m ² を超える	-	~	-	3mを超える	-	~	-
	それ以外	-	~	-	それ以外	-	~	-	それ以外	-	~	-	それ以外	-	~	-
5	100kN/m ² を超える	-	~	-	3mを超える	-	~	-	100kN/m ² を超える	-	~	-	3mを超える	-	~	-
	それ以外	-	~	-	それ以外	-	~	-	それ以外	-	~	-	それ以外	-	~	-
6	100kN/m ² を超える	-	~	-	3mを超える	-	~	-	100kN/m ² を超える	-	~	-	3mを超える	-	~	-
	それ以外	-	~	-	それ以外	-	~	-	それ以外	-	~	-	それ以外	-	~	-
7	100kN/m ² を超える	-	~	-	3mを超える	-	~	-	100kN/m ² を超える	-	~	-	3mを超える	-	~	-
	それ以外	-	~	-	それ以外	-	~	-	それ以外	-	~	-	それ以外	-	~	-
8	100kN/m ² を超える	-	~	-	3mを超える	-	~	-	100kN/m ² を超える	-	~	-	3mを超える	-	~	-
	それ以外	-	~	-	それ以外	-	~	-	それ以外	-	~	-	それ以外	-	~	-
9	100kN/m ² を超える	-	~	-	3mを超える	-	~	-	100kN/m ² を超える	-	~	-	3mを超える	-	~	-
	それ以外	-	~	-	それ以外	-	~	-	それ以外	-	~	-	それ以外	-	~	-
10	100kN/m ² を超える	-	~	-	3mを超える	-	~	-	100kN/m ² を超える	-	~	-	3mを超える	-	~	-
	それ以外	-	~	-	それ以外	-	~	-	それ以外	-	~	-	それ以外	-	~	-
11	100kN/m ² を超える	-	~	-	3mを超える	-	~	-	100kN/m ² を超える	-	~	-	3mを超える	-	~	-
	それ以外	-	~	-	それ以外	-	~	-	それ以外	-	~	-	それ以外	-	~	-
12	100kN/m ² を超える	-	~	-	3mを超える	-	~	-	100kN/m ² を超える	-	~	-	3mを超える	-	~	-
	それ以外	-	~	-	それ以外	-	~	-	それ以外	-	~	-	それ以外	-	~	-
	100kN/m ² を超える		~		3mを超える	~			100kN/m ² を超える		~		3mを超える	~		
	それ以外		~		それ以外	~			それ以外		~		それ以外	~		
	100kN/m ² を超える		~		3mを超える	~			100kN/m ² を超える		~		3mを超える	~		
	それ以外		~		それ以外	~			それ以外		~		それ以外	~		
	100kN/m ² を超える		~		3mを超える	~			100kN/m ² を超える		~		3mを超える	~		
	それ以外		~		それ以外	~			それ以外		~		それ以外	~		