

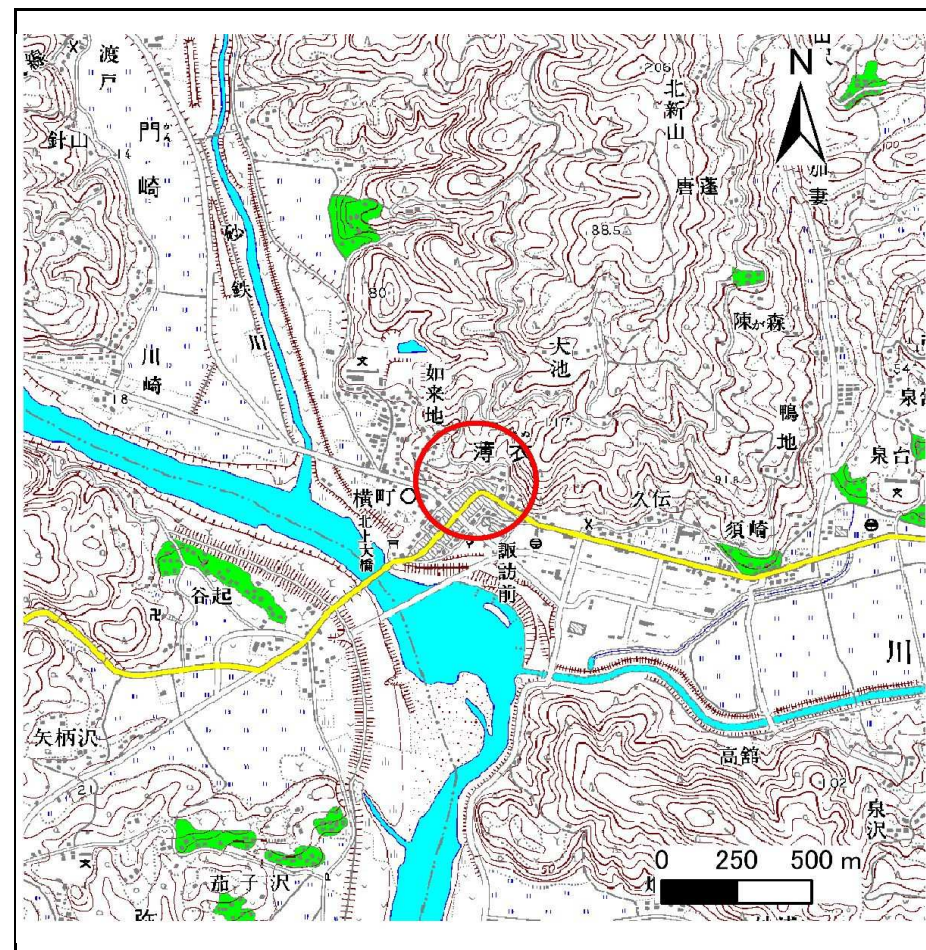
土砂災害防止に関する基礎調査(急傾斜地の崩壊)

表紙 概況、位置図

| | |
|---------|------------------------|
| 自然現象の種類 | 急傾斜地の崩壊 |
| 箇所番号 | 181A0206 |
| 箇所名 | 諏訪前(1) |
| 所在地 | 岩手県一関市千厩町川崎町薄衣字諏訪前 |
| 調査機関 | 岩手県南広域振興局 土木部 千厩土木センター |



位置図(S=1:200,000)



概況図(S=1:25,000)

急傾斜地の崩壊区域調査

様式3-1 危害のおそれのある土地、著しい危害のおそれのある土地の設定図

調査年度 平成23年度

| | | | |
|---------|----------|--------|--------------------|
| 急傾斜地の位置 | 箇所番号 | 箇所名 | 所在地 |
| | 181A0206 | 諏訪前(1) | 岩手県一関市千厩町川崎町薄衣字諏訪前 |



- 凡例
- 上端
 - ▲ 下端
 - 著しい危害のおそれのある土地の区域
 - 危害のおそれのある土地の区域
 - 土石等の堆積高が3mを超える範囲
 - 土石等の移動による力が100kN/m²を超える範囲
 - 横断側線

急傾斜地の崩壊区域調書

様式3-1 危害のおそれのある土地、著しい危害のおそれのある土地の設定図

調査年度 平成23年度

急傾斜地の位置 箇所番号 181A0206 箇所名 諏訪前(1) 所在地 岩手県一関市千厩町川崎町薄衣字諏訪前

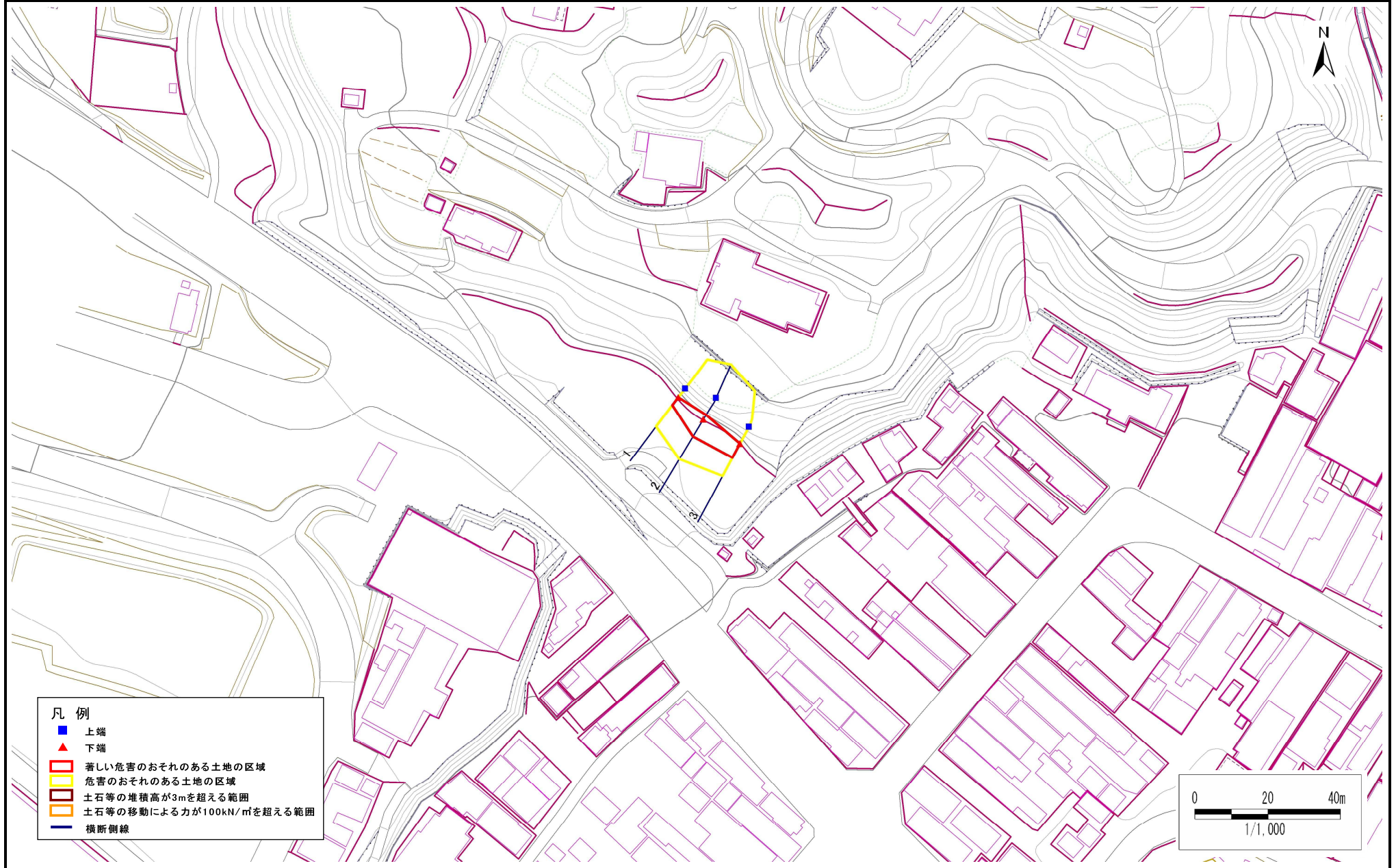


急傾斜地の崩壊区域調書

様式3-1 危害のおそれのある土地、著しい危害のおそれのある土地の設定図

調査年度 平成23年度

急傾斜地の位置 箇所番号 181A0206 箇所名 諏訪前(1) 所在地 岩手県一関市千厩町川崎町薄衣字諏訪前

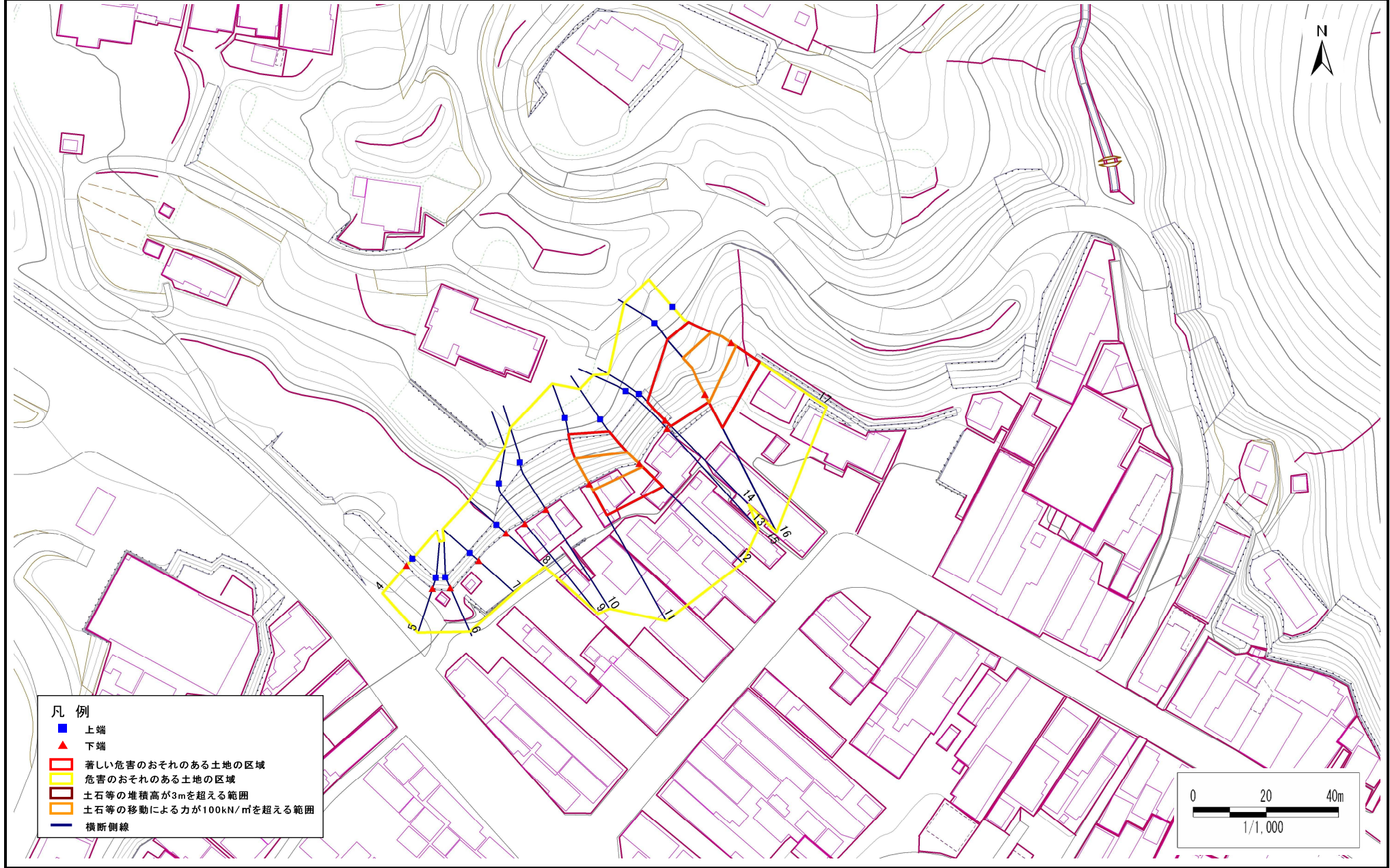


急傾斜地の崩壊区域調書

様式3-1 危害のおそれのある土地、著しい危害のおそれのある土地の設定図

調査年度 平成23年度

急傾斜地の位置 箇所番号 181A0206 箇所名 諏訪前(1) 所在地 岩手県一関市千厩町川崎町薄衣字諏訪前



急傾斜地の崩壊区域調書

様式3-1 危害のおそれのある土地、著しい危害のおそれのある土地の設定図

調査年度

平成23年度

急傾斜地の位置

箇所番号

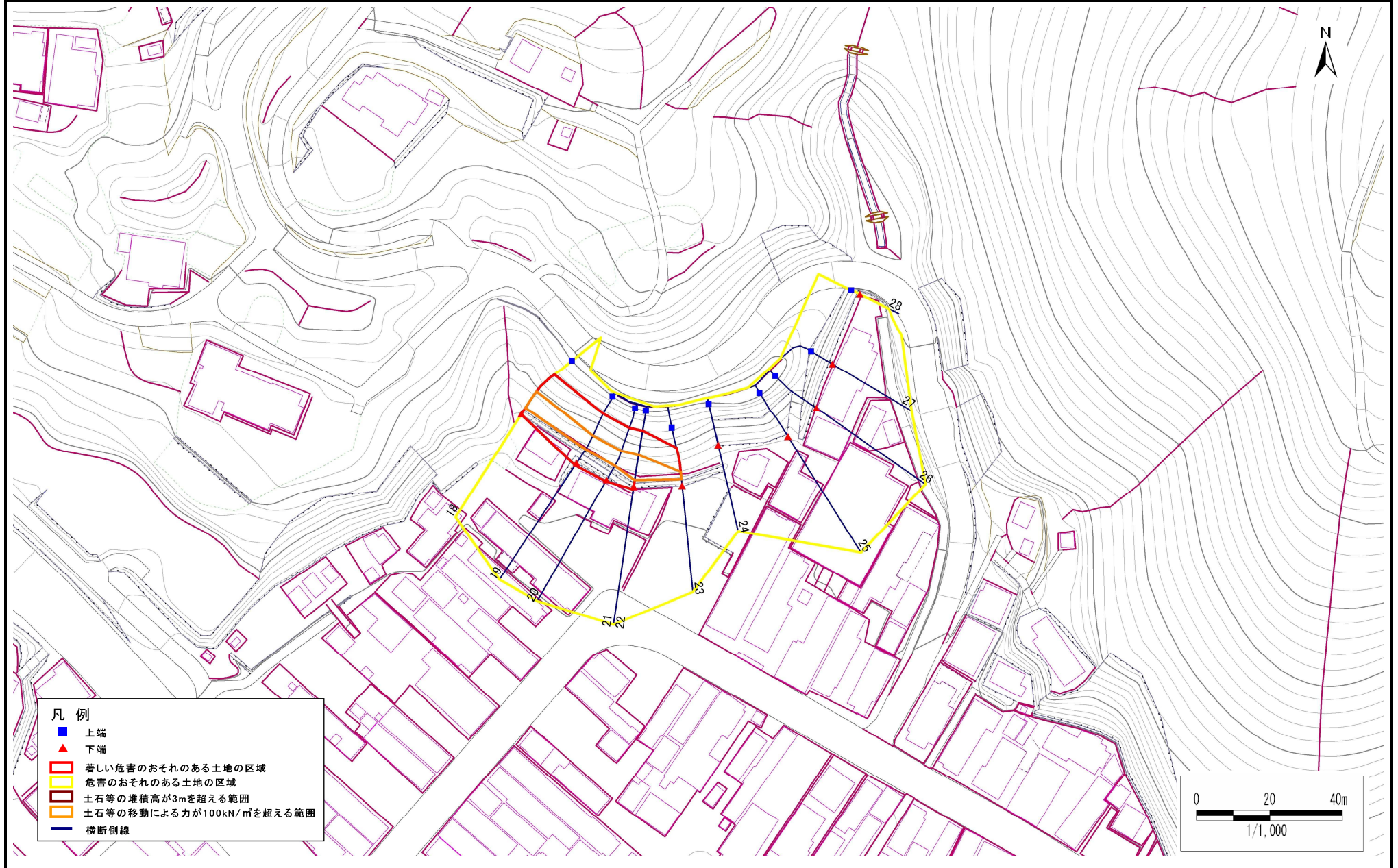
181A0206

箇所名

諏訪前(1)

所在地

岩手県一関市千厩町川崎町薄衣字諏訪前



凡例

- 上端
- ▲ 下端
- 著しい危害のおそれのある土地の区域
- 危害のおそれのある土地の区域
- 土石等の堆積高が3mを超える範囲
- 土石等の移動による力が100kN/m²を超える範囲
- 横断側線

急傾斜地の崩壊区域調査

様式3-2 建築物に作用すると想定される衝撃に関する事項(1/2)

調査年度

平成23年度

| 急傾斜地の位置 | | 箇所番号 181A0206 | | | | 箇所名 | | 諏訪前(1) | | 所在地 | | 岩手県一関市千厩町川崎町薄衣字諏訪前 | | | | |
|----------------|---------------------------|---------------|----------------|-------------------------------|---------------|------------------|-----------|-------------------------------|---------------------------|-----------|----------------|-------------------------------|---------------|----------------|-----------|-------------------------------|
| 横断 測線 番号 | 急傾斜地の下端に隣接する土地 | | | | | | | | 急傾斜地内 | | | | | | | |
| | 土石等の移動の高さと力の大きさ | | | | 土石等の堆積高さとの大きさ | | | | 土石等の移動の高さと力の大きさ | | | | 土石等の堆積高さとの大きさ | | | |
| | 区分 | 高さ (m) | 下端からの距離 (m) | 力の大きさ (kN/m ²) | 区分 | 下端からの水平 距離(m) | 高さ (m) | 力の大きさ (kN/m ²) | 区分 | 高さ (m) | 上端からの比高 (m) | 力の大きさ (kN/m ²) | 区分 | 上端からの比高 (m) | 高さ (m) | 力の大きさ (kN/m ²) |
| 1 | 100kN/m ² を超える | - | - ~ - | - | 3mを超える | - ~ - | - | - | 100kN/m ² を超える | - | - ~ - | - | 3mを超える | - ~ - | - | - |
| | それ以外 | 1.00 | 0.00 ~ 2.68 | 35.12 | それ以外 | 0.00 ~ 2.68 | 2.40 | 12.15 | それ以外 | 1.00 | 5.00 ~ 5.00 | 35.12 | それ以外 | 5.00 ~ 5.00 | 2.40 | 12.15 |
| 2 | 100kN/m ² を超える | - | - ~ - | - | 3mを超える | - ~ - | - | - | 100kN/m ² を超える | - | - ~ - | - | 3mを超える | - ~ - | - | - |
| | それ以外 | 1.00 | 0.00 ~ 5.45 | 67.99 | それ以外 | 0.00 ~ 5.45 | 1.90 | 9.61 | それ以外 | 1.00 | 5.00 ~ 6.30 | 67.99 | それ以外 | 5.00 ~ 6.30 | 1.90 | 9.61 |
| 3 | 100kN/m ² を超える | - | - ~ - | - | 3mを超える | - ~ - | - | - | 100kN/m ² を超える | - | - ~ - | - | 3mを超える | - ~ - | - | - |
| | それ以外 | 1.00 | 0.00 ~ 4.39 | 54.85 | それ以外 | 0.00 ~ 4.39 | 1.96 | 9.89 | それ以外 | 1.00 | 5.00 ~ 5.00 | 54.85 | それ以外 | 5.00 ~ 5.00 | 1.96 | 9.89 |
| 4 | 100kN/m ² を超える | - | - ~ - | - | 3mを超える | - ~ - | - | - | 100kN/m ² を超える | - | - ~ - | - | 3mを超える | - ~ - | - | - |
| | それ以外 | - | - ~ - | - | それ以外 | - ~ - | - | - | それ以外 | - | - ~ - | - | それ以外 | - ~ - | - | - |
| 5 | 100kN/m ² を超える | - | - ~ - | - | 3mを超える | - ~ - | - | - | 100kN/m ² を超える | - | - ~ - | - | 3mを超える | - ~ - | - | - |
| | それ以外 | - | - ~ - | - | それ以外 | - ~ - | - | - | それ以外 | - | - ~ - | - | それ以外 | - ~ - | - | - |
| 6 | 100kN/m ² を超える | - | - ~ - | - | 3mを超える | - ~ - | - | - | 100kN/m ² を超える | - | - ~ - | - | 3mを超える | - ~ - | - | - |
| | それ以外 | - | - ~ - | - | それ以外 | - ~ - | - | - | それ以外 | - | - ~ - | - | それ以外 | - ~ - | - | - |
| 7 | 100kN/m ² を超える | - | - ~ - | - | 3mを超える | - ~ - | - | - | 100kN/m ² を超える | - | - ~ - | - | 3mを超える | - ~ - | - | - |
| | それ以外 | - | - ~ - | - | それ以外 | - ~ - | - | - | それ以外 | - | - ~ - | - | それ以外 | - ~ - | - | - |
| 8 | 100kN/m ² を超える | - | - ~ - | - | 3mを超える | - ~ - | - | - | 100kN/m ² を超える | - | - ~ - | - | 3mを超える | - ~ - | - | - |
| | それ以外 | - | - ~ - | - | それ以外 | - ~ - | - | - | それ以外 | - | - ~ - | - | それ以外 | - ~ - | - | - |
| 9 | 100kN/m ² を超える | - | - ~ - | - | 3mを超える | - ~ - | - | - | 100kN/m ² を超える | - | - ~ - | - | 3mを超える | - ~ - | - | - |
| | それ以外 | - | - ~ - | - | それ以外 | - ~ - | - | - | それ以外 | - | - ~ - | - | それ以外 | - ~ - | - | - |
| 10 | 100kN/m ² を超える | - | - ~ - | - | 3mを超える | - ~ - | - | - | 100kN/m ² を超える | - | - ~ - | - | 3mを超える | - ~ - | - | - |
| | それ以外 | - | - ~ - | - | それ以外 | - ~ - | - | - | それ以外 | - | - ~ - | - | それ以外 | - ~ - | - | - |
| 11 | 100kN/m ² を超える | 1.00 | 0.00 ~ 1.96 | 130.23 | 3mを超える | - ~ - | - | - | 100kN/m ² を超える | 1.00 | 12.68 ~ 21.40 | 130.23 | 3mを超える | - ~ - | - | - |
| | それ以外 | 1.00 | 1.96 ~ 9.74 | 100.00 | それ以外 | 0.00 ~ 9.74 | 2.06 | 10.39 | それ以外 | 1.00 | 5.00 ~ 12.68 | 100.00 | それ以外 | 5.00 ~ 21.40 | 2.06 | 10.39 |
| 12 | 100kN/m ² を超える | 1.00 | 0.00 ~ 1.22 | 118.40 | 3mを超える | - ~ - | - | - | 100kN/m ² を超える | 1.00 | 14.15 ~ 19.62 | 118.40 | 3mを超える | - ~ - | - | - |
| | それ以外 | 1.00 | 1.22 ~ 9.00 | 100.00 | それ以外 | 0.00 ~ 9.00 | 2.14 | 10.81 | それ以外 | 1.00 | 5.00 ~ 14.15 | 100.00 | それ以外 | 5.00 ~ 19.62 | 2.14 | 10.81 |
| 13 | 100kN/m ² を超える | - | - ~ - | - | 3mを超える | - ~ - | - | - | 100kN/m ² を超える | - | - ~ - | - | 3mを超える | - ~ - | - | - |
| | それ以外 | - | - ~ - | - | それ以外 | - ~ - | - | - | それ以外 | - | - ~ - | - | それ以外 | - ~ - | - | - |
| 14 | 100kN/m ² を超える | - | - ~ - | - | 3mを超える | 0.00 ~ 0.21 | 3.20 | 16.20 | 100kN/m ² を超える | - | - ~ - | - | 3mを超える | 15.00 ~ 16.22 | 3.20 | 16.20 |
| | それ以外 | 1.00 | 0.00 ~ 2.20 | 83.65 | それ以外 | 0.21 ~ 2.20 | 3.00 | 15.16 | それ以外 | 1.00 | 5.00 ~ 16.22 | 83.65 | それ以外 | 5.00 ~ 15.00 | 3.00 | 15.16 |
| 15 | 100kN/m ² を超える | 1.00 | 0.00 ~ 2.10 | 139.13 | 3mを超える | - ~ - | - | - | 100kN/m ² を超える | 1.00 | 10.82 ~ 21.14 | 139.13 | 3mを超える | - ~ - | - | - |
| | それ以外 | 1.00 | 2.10 ~ 2.33 | 100.00 | それ以外 | 0.00 ~ 2.33 | 2.86 | 14.48 | それ以外 | 1.00 | 5.00 ~ 10.82 | 100.00 | それ以外 | 5.00 ~ 21.14 | 2.86 | 14.48 |

急傾斜地の崩壊区域調査

様式3-2 建築物に作用すると想定される衝撃に関する事項(2/2)

| | |
|------|--------|
| 調査年度 | 平成23年度 |
|------|--------|

| 急傾斜地の位置 | | 181A0206 | | | | 箇所名 | | 諏訪前(1) | | 所在地 | | 岩手県一関市千厩町川崎町薄衣字諏訪前 | | | | | | | | |
|----------------|---------------------------|-----------|----------------|-------------------------------|--------|------------------|-----------|-------------------------------|---------------------------|-----------|-----------------|-------------------------------|--------|----------------|-----------|-------------------------------|--|--|--|--|
| 横断 測線 番号 | 急傾斜地の下端に隣接する土地 | | | | | | | | | | 急傾斜地内 | | | | | | | | | |
| | 土石等の移動の高さと力の大きさ | | | | | 土石等の堆積高さとの大きさ | | | | | 土石等の移動の高さと力の大きさ | | | | | 土石等の堆積高さとの大きさ | | | | |
| | 区分 | 高さ (m) | 下端からの距離 (m) | 力の大きさ (kN/m ²) | 区分 | 下端からの水平 距離(m) | 高さ (m) | 力の大きさ (kN/m ²) | 区分 | 高さ (m) | 上端からの比高 (m) | 力の大きさ (kN/m ²) | 区分 | 上端からの比高 (m) | 高さ (m) | 力の大きさ (kN/m ²) | | | | |
| 16 | 100kN/m ² を超える | 1.00 | 0.00 ~ 2.50 | 139.13 | 3mを超える | - ~ - | - | - | 100kN/m ² を超える | 1.00 | 10.82 ~ 21.14 | 139.13 | 3mを超える | - ~ - | - | - | | | | |
| | それ以外 | 1.00 | 2.50 ~ 10.28 | 100.00 | それ以外 | 0.00 ~ 10.28 | 2.86 | 14.48 | それ以外 | 1.00 | 5.00 ~ 10.82 | 100.00 | それ以外 | 5.00 ~ 21.14 | 2.86 | 14.48 | | | | |
| 17 | 100kN/m ² を超える | 1.00 | 0.00 ~ 1.55 | 123.59 | 3mを超える | - ~ - | - | - | 100kN/m ² を超える | 1.00 | 10.58 ~ 15.69 | 123.59 | 3mを超える | - ~ - | - | - | | | | |
| | それ以外 | 1.00 | 1.55 ~ 9.33 | 100.00 | それ以外 | 0.00 ~ 9.33 | 2.43 | 12.30 | それ以外 | 1.00 | 5.00 ~ 10.58 | 100.00 | それ以外 | 5.00 ~ 15.69 | 2.43 | 12.30 | | | | |
| 18 | 100kN/m ² を超える | 1.00 | -1.90 ~ -1.90 | 121.19 | 3mを超える | - ~ - | - | - | 100kN/m ² を超える | 1.00 | 10.58 ~ 15.05 | 121.19 | 3mを超える | - ~ - | - | - | | | | |
| | それ以外 | 1.00 | -1.90 ~ 0.17 | 100.00 | それ以外 | -1.90 ~ 0.17 | 2.24 | 11.31 | それ以外 | 1.00 | 5.00 ~ 10.58 | 100.00 | それ以外 | 5.00 ~ 15.05 | 2.24 | 11.31 | | | | |
| 19 | 100kN/m ² を超える | 1.00 | -4.50 ~ -4.50 | 118.26 | 3mを超える | - ~ - | - | - | 100kN/m ² を超える | 1.00 | 11.04 ~ 14.86 | 118.26 | 3mを超える | - ~ - | - | - | | | | |
| | それ以外 | 1.00 | -4.50 ~ 0.67 | 100.00 | それ以外 | -4.50 ~ 0.67 | 2.35 | 11.90 | それ以外 | 1.00 | 5.00 ~ 11.04 | 100.00 | それ以外 | 5.00 ~ 14.86 | 2.35 | 11.90 | | | | |
| 20 | 100kN/m ² を超える | 1.00 | -4.50 ~ -4.50 | 118.98 | 3mを超える | - ~ - | - | - | 100kN/m ² を超える | 1.00 | 10.95 ~ 14.92 | 118.98 | 3mを超える | - ~ - | - | - | | | | |
| | それ以外 | 1.00 | -4.50 ~ 0.42 | 100.00 | それ以外 | -4.50 ~ 0.42 | 2.34 | 11.82 | それ以外 | 1.00 | 5.00 ~ 10.95 | 100.00 | それ以外 | 5.00 ~ 14.92 | 2.34 | 11.82 | | | | |
| 21 | 100kN/m ² を超える | 1.00 | -1.80 ~ -1.80 | 127.45 | 3mを超える | - ~ - | - | - | 100kN/m ² を超える | 1.00 | 11.03 ~ 17.34 | 127.45 | 3mを超える | - ~ - | - | - | | | | |
| | それ以外 | 1.00 | -1.80 ~ 0.80 | 100.00 | それ以外 | -1.80 ~ 0.80 | 2.56 | 12.92 | それ以外 | 1.00 | 5.00 ~ 11.03 | 100.00 | それ以外 | 5.00 ~ 17.34 | 2.56 | 12.92 | | | | |
| 22 | 100kN/m ² を超える | 1.00 | -1.80 ~ -1.80 | 127.45 | 3mを超える | - ~ - | - | - | 100kN/m ² を超える | 1.00 | 11.03 ~ 17.34 | 127.45 | 3mを超える | - ~ - | - | - | | | | |
| | それ以外 | 1.00 | -1.80 ~ -1.80 | 100.00 | それ以外 | -1.80 ~ -1.80 | 1.91 | 9.64 | それ以外 | 1.00 | 5.00 ~ 11.03 | 100.00 | それ以外 | 5.00 ~ 17.34 | 1.91 | 9.64 | | | | |
| 23 | 100kN/m ² を超える | 1.00 | -1.80 ~ -1.80 | 109.73 | 3mを超える | - ~ - | - | - | 100kN/m ² を超える | 1.00 | 10.98 ~ 12.86 | 109.73 | 3mを超える | - ~ - | - | - | | | | |
| | それ以外 | 1.00 | -1.80 ~ -1.80 | 100.00 | それ以外 | -1.80 ~ -1.80 | 1.90 | 9.60 | それ以外 | 1.00 | 5.00 ~ 10.98 | 100.00 | それ以外 | 5.00 ~ 12.86 | 1.90 | 9.60 | | | | |
| 24 | 100kN/m ² を超える | - | - ~ - | - | 3mを超える | - ~ - | - | - | 100kN/m ² を超える | - | - ~ - | - | 3mを超える | - ~ - | - | - | | | | |
| | それ以外 | - | - ~ - | - | それ以外 | - ~ - | - | - | それ以外 | - | - ~ - | - | それ以外 | - ~ - | - | - | | | | |
| 25 | 100kN/m ² を超える | - | - ~ - | - | 3mを超える | - ~ - | - | - | 100kN/m ² を超える | - | - ~ - | - | 3mを超える | - ~ - | - | - | | | | |
| | それ以外 | - | - ~ - | - | それ以外 | - ~ - | - | - | それ以外 | - | - ~ - | - | それ以外 | - ~ - | - | - | | | | |
| 26 | 100kN/m ² を超える | - | - ~ - | - | 3mを超える | - ~ - | - | - | 100kN/m ² を超える | - | - ~ - | - | 3mを超える | - ~ - | - | - | | | | |
| | それ以外 | - | - ~ - | - | それ以外 | - ~ - | - | - | それ以外 | - | - ~ - | - | それ以外 | - ~ - | - | - | | | | |
| 27 | 100kN/m ² を超える | - | - ~ - | - | 3mを超える | - ~ - | - | - | 100kN/m ² を超える | - | - ~ - | - | 3mを超える | - ~ - | - | - | | | | |
| | それ以外 | - | - ~ - | - | それ以外 | - ~ - | - | - | それ以外 | - | - ~ - | - | それ以外 | - ~ - | - | - | | | | |
| 28 | 100kN/m ² を超える | - | - ~ - | - | 3mを超える | - ~ - | - | - | 100kN/m ² を超える | - | - ~ - | - | 3mを超える | - ~ - | - | - | | | | |
| | それ以外 | - | - ~ - | - | それ以外 | - ~ - | - | - | それ以外 | - | - ~ - | - | それ以外 | - ~ - | - | - | | | | |
| | 100kN/m ² を超える | | ~ | | 3mを超える | ~ | | | 100kN/m ² を超える | | ~ | | 3mを超える | ~ | | | | | | |
| | それ以外 | | ~ | | それ以外 | ~ | | | それ以外 | | ~ | | それ以外 | ~ | | | | | | |
| | 100kN/m ² を超える | | ~ | | 3mを超える | ~ | | | 100kN/m ² を超える | | ~ | | 3mを超える | ~ | | | | | | |
| | それ以外 | | ~ | | それ以外 | ~ | | | それ以外 | | ~ | | それ以外 | ~ | | | | | | |