

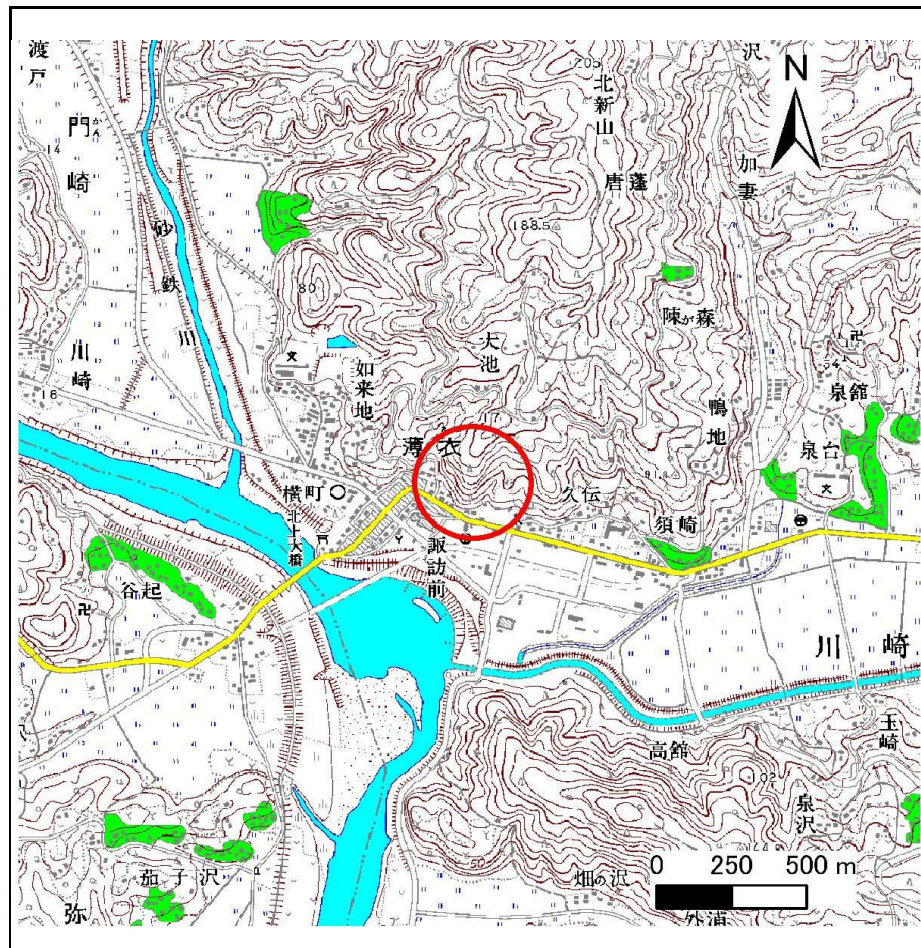
# 土砂災害防止に関する基礎調査(急傾斜地の崩壊)

表紙 概況、位置図

自然現象の種類	急傾斜地の崩壊
箇所番号	181A0205
箇所名	諏訪前
所在地	岩手県一関市川崎町薄衣字諏訪前
調査機関	岩手県南広域振興局 土木部 千厩土木センター



位置図(S=1:200,000)



概況図(S=1:25,000)

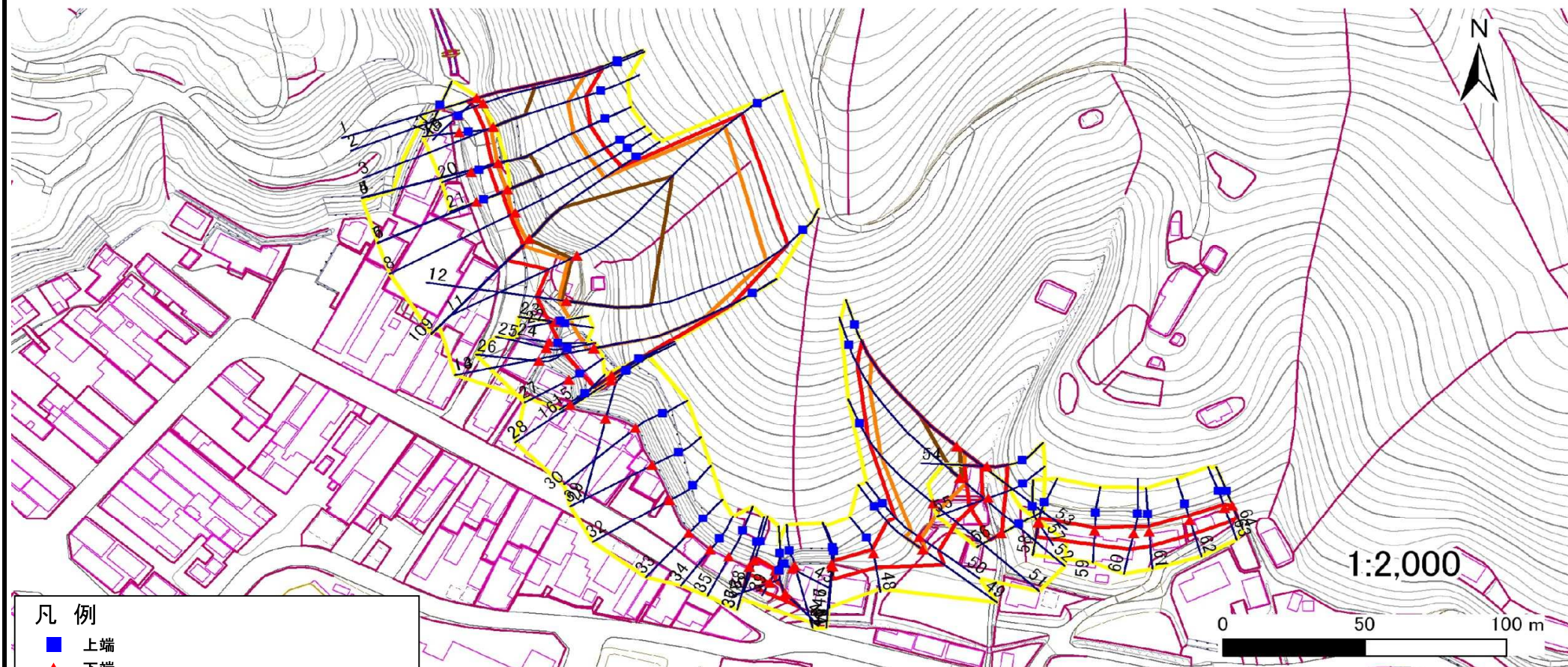
# 急傾斜地の崩壊区域調査

様式3-1 危害のおそれのある土地、著しい危害のおそれのある土地の設定図

調査年度

平成23年度

急傾斜地の位置 箇所番号 181A0205 箇所名 諏訪前 所在地 岩手県一関市川崎町薄衣字諏訪前



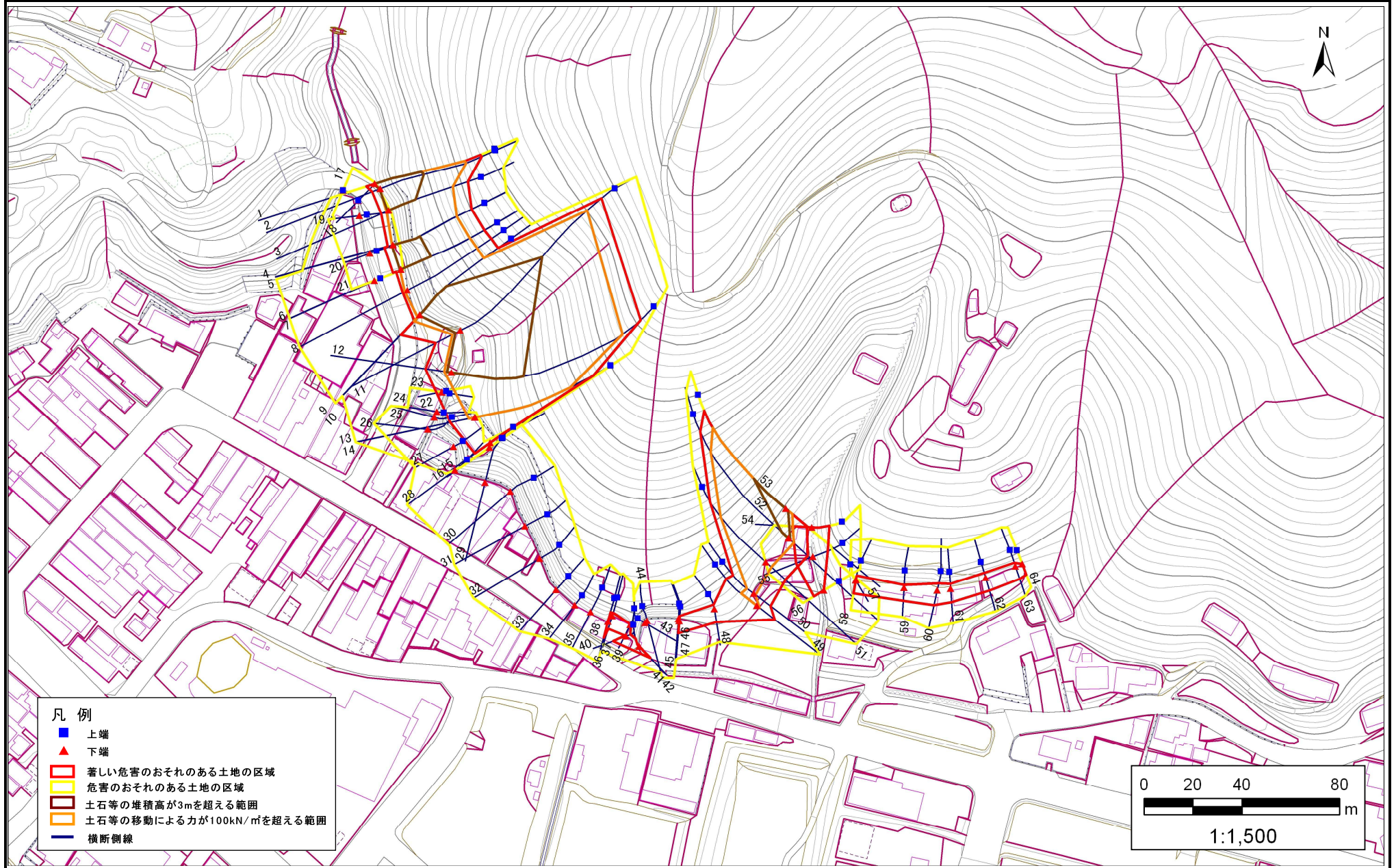
- 凡例
- 上端
  - ▲ 下端
  - 著しい危害のおそれのある土地の区域
  - 危害のおそれのある土地の区域
  - 土石等の堆積高が3mを超える範囲
  - 土石等の移動による力が100kN/m<sup>2</sup>を超える範囲
  - 横断側線

# 急傾斜地の崩壊区域調書

様式3-1 危害のおそれのある土地、著しい危害のおそれのある土地の設定図

調査年度 平成23年度

急傾斜地の位置 箇所番号 181A0205 箇所名 諏訪前 所在地 岩手県一関市川崎町薄衣字諏訪前

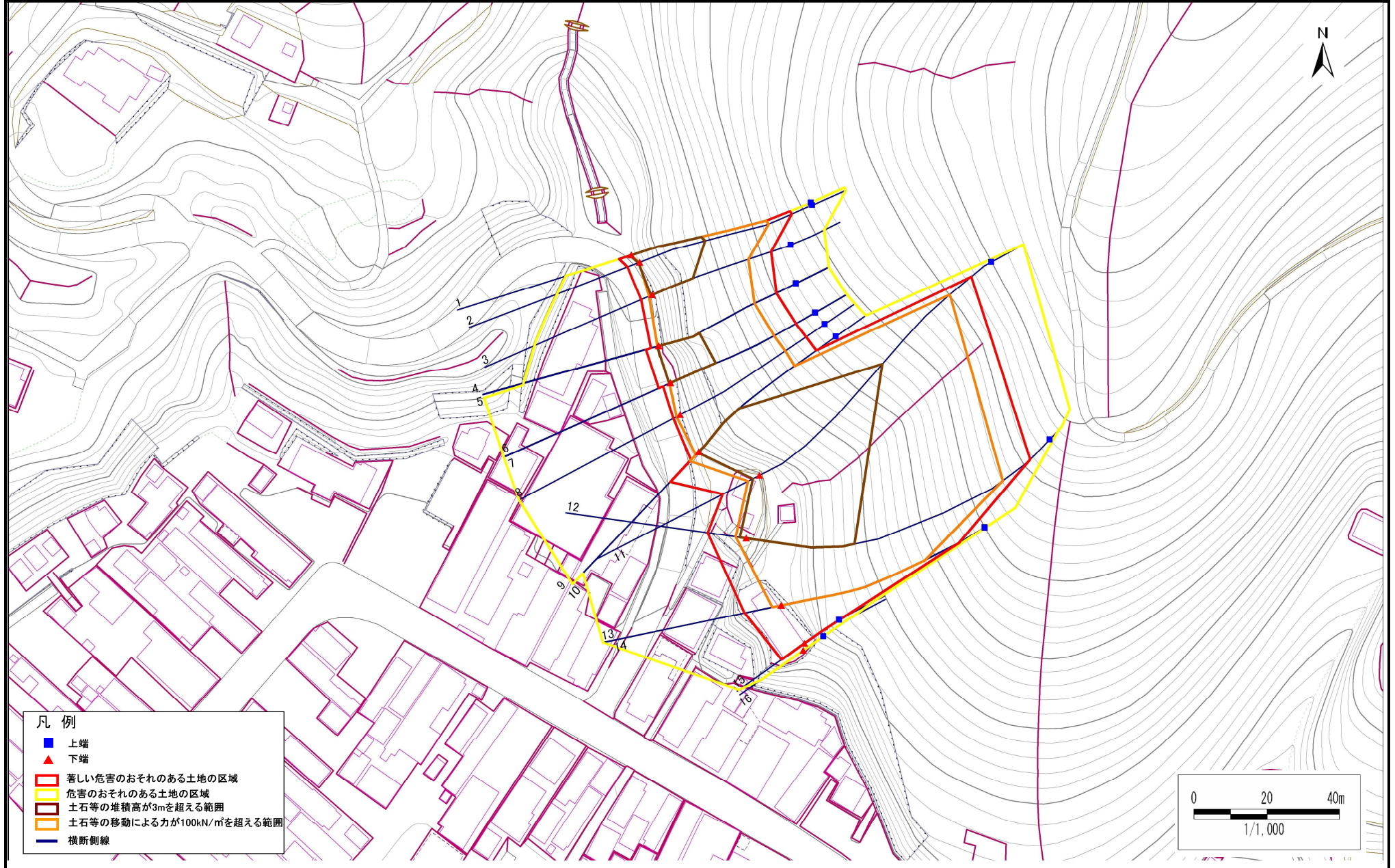


# 急傾斜地の崩壊区域調書

様式3-1 危害のおそれのある土地、著しい危害のおそれのある土地の設定図

調査年度 平成23年度

急傾斜地の位置 箇所番号 181A0205 箇所名 諏訪前 所在地 岩手県一関市川崎町薄衣字諏訪前

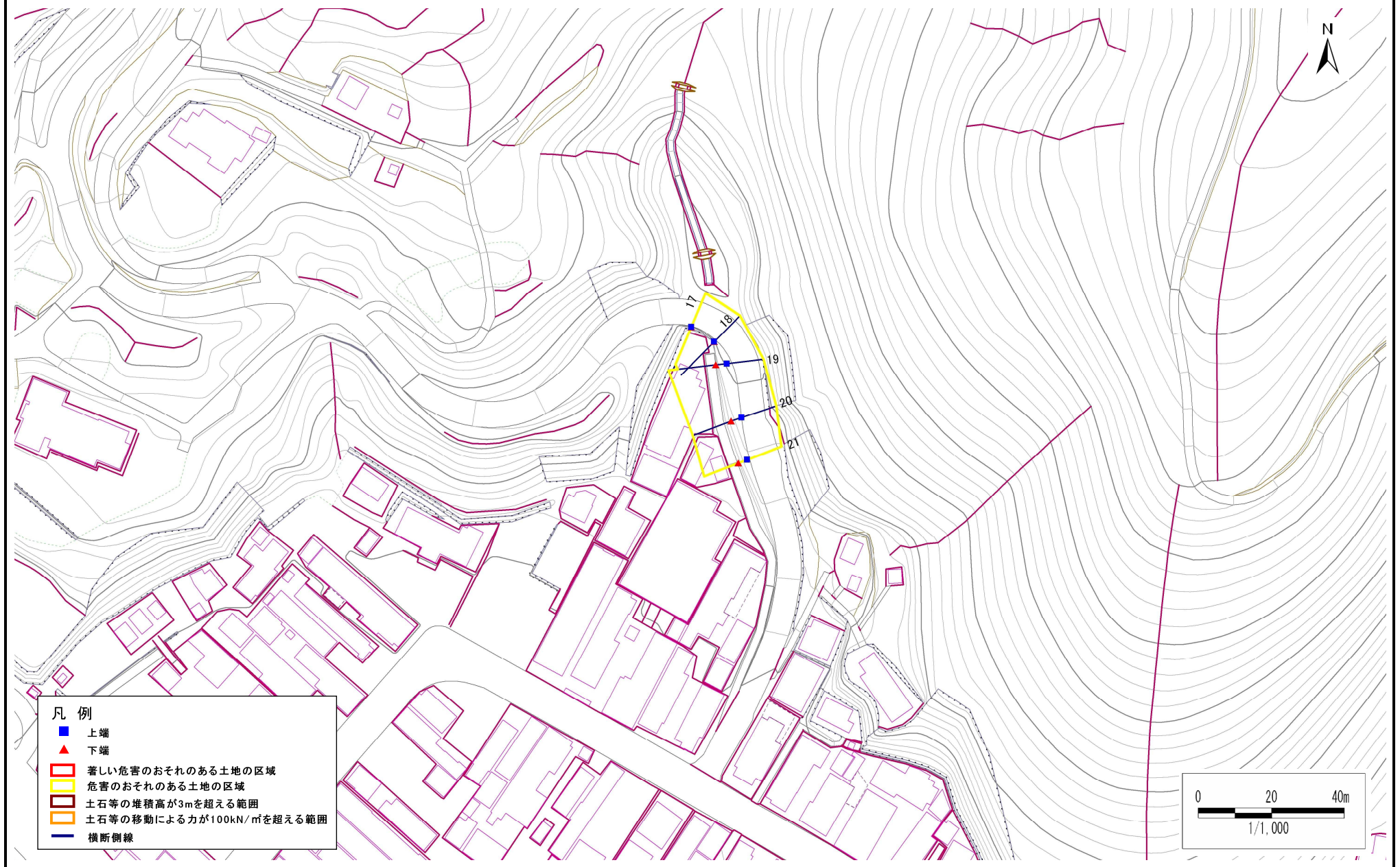


# 急傾斜地の崩壊区域調書

様式3-1 危害のおそれのある土地、著しい危害のおそれのある土地の設定図

調査年度 平成23年度

急傾斜地の位置 箇所番号 181A0205 箇所名 諏訪前 所在地 岩手県一関市川崎町薄衣字諏訪前

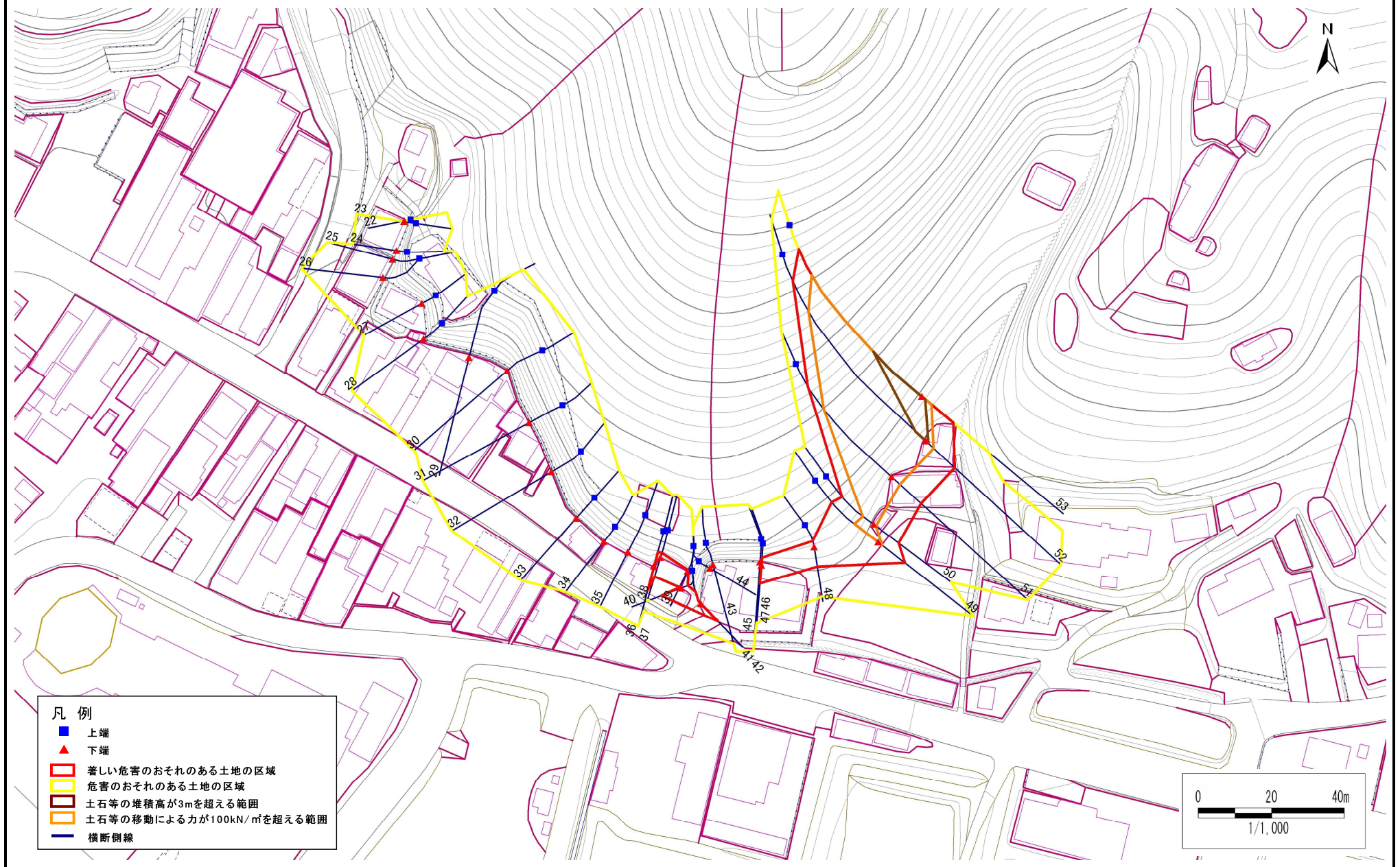


# 急傾斜地の崩壊区域調書

様式3-1 危害のおそれのある土地、著しい危害のおそれのある土地の設定図

調査年度 平成23年度

急傾斜地の位置 箇所番号 181A0205 箇所名 諏訪前 所在地 岩手県一関市川崎町薄衣字諏訪前



# 急傾斜地の崩壊区域調書

様式3-1 危害のおそれのある土地、著しい危害のおそれのある土地の設定図

調査年度

平成23年度

急傾斜地の位置

箇所番号

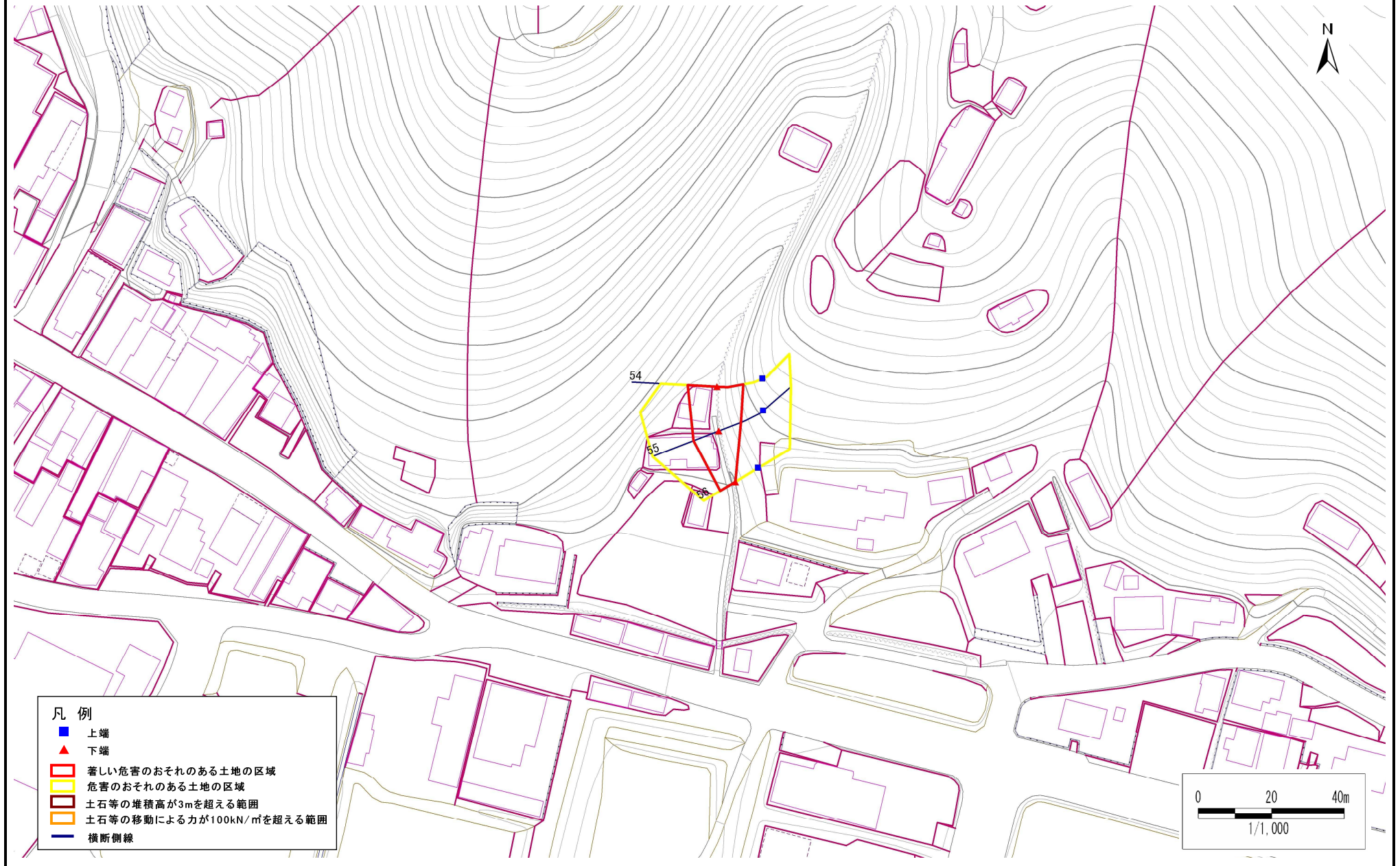
181A0205

箇所名

諏訪前

所在地

岩手県一関市川崎町薄衣字諏訪前



## 凡例

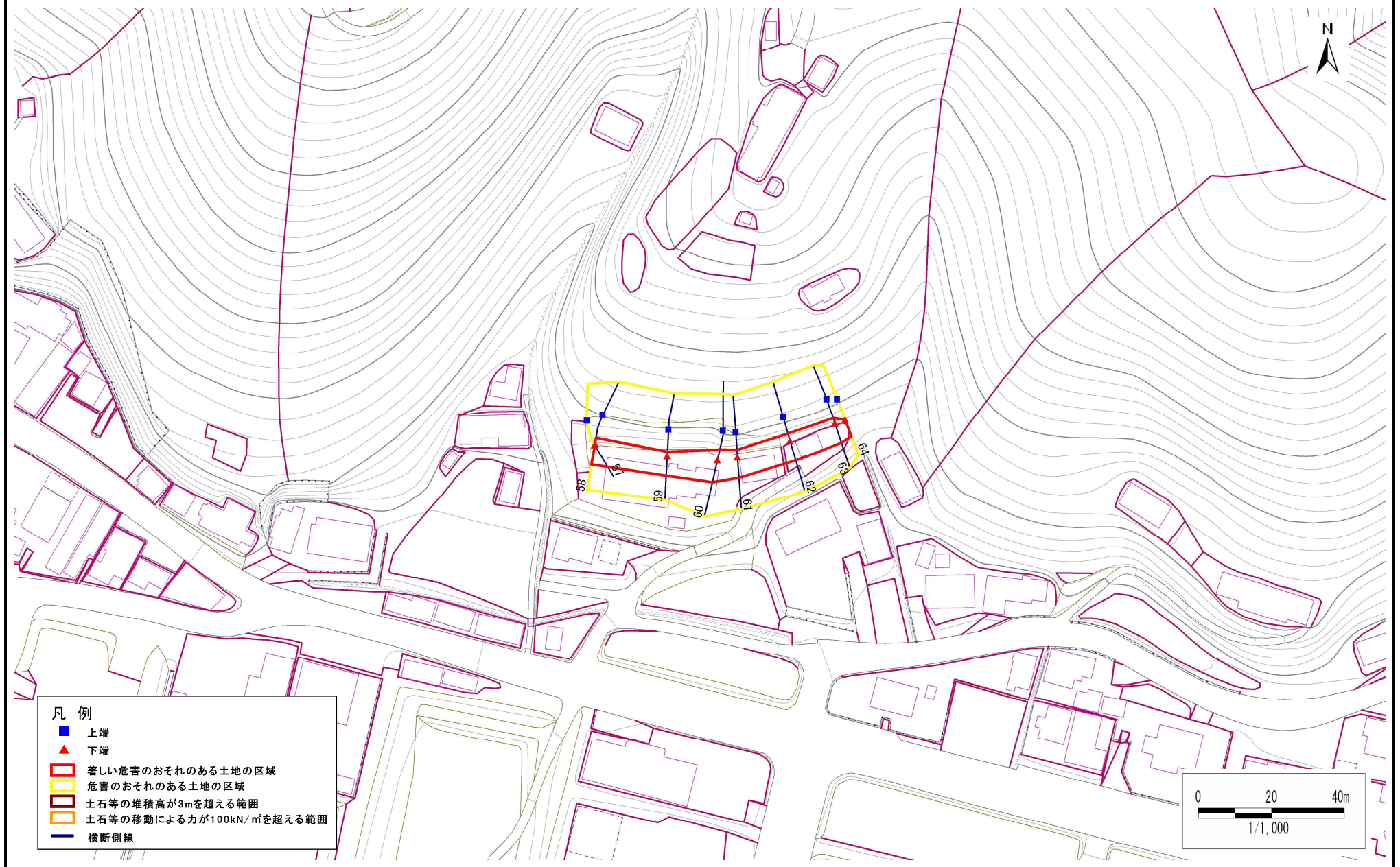
- 上端
- ▲ 下端
- 著しい危害のおそれのある土地の区域
- 危害のおそれのある土地の区域
- 土石等の堆積高が3mを超える範囲
- 土石等の移動による力が100kN/m<sup>2</sup>を超える範囲
- 横断側線

# 急傾斜地の崩壊区域調書

様式3-1 危害のおそれのある土地、著しい危害のおそれのある土地の設定図

調査年度 平成23年度

急傾斜地の位置 箇所番号 181A0205 箇所名 諏訪前 所在地 岩手県一関市川崎町薄衣字諏訪前





# 急傾斜地の崩壊区域調査

様式3-2 建築物に作用すると想定される衝撃に関する事項(1/5)

調査年度	平成23年度
------	--------

急傾斜地の位置		181A0205			箇所名		諏訪前		所在地		岩手県一関市川崎町薄衣字諏訪前					
横断 測線 番号	急傾斜地の下端に隣接する土地								急傾斜地内							
	土石等の移動の高さと力の大きさ				土石等の堆積高さと力の大きさ				土石等の移動の高さと力の大きさ				土石等の堆積高さと力の大きさ			
	区分	高さ (m)	下端からの距離 (m)	力の大きさ (kN/m <sup>2</sup> )	区分	下端からの水平 距離(m)	高さ (m)	力の大きさ (kN/m <sup>2</sup> )	区分	高さ (m)	上端からの比高 (m)	力の大きさ (kN/m <sup>2</sup> )	区分	上端からの比高 (m)	高さ (m)	力の大きさ (kN/m <sup>2</sup> )
1	100kN/m <sup>2</sup> を超える	1.00	0.00 ~ 0.20	159.46	3mを超える	0.00 ~ 0.35	3.19	16.12	100kN/m <sup>2</sup> を超える	1.00	10.54 ~ 40.70	159.46	3mを超える	25.00 ~ 40.70	3.19	16.12
	それ以外	1.00	0.20 ~ 3.54	100.00	それ以外	0.35 ~ 3.54	3.00	15.16	それ以外	1.00	5.00 ~ 10.54	100.00	それ以外	5.00 ~ 25.00	3.00	15.16
2	100kN/m <sup>2</sup> を超える	1.00	0.00 ~ 0.20	159.87	3mを超える	0.00 ~ 0.39	3.21	16.23	100kN/m <sup>2</sup> を超える	1.00	10.55 ~ 40.17	159.87	3mを超える	25.00 ~ 40.17	3.21	16.23
	それ以外	1.00	0.20 ~ 3.56	100.00	それ以外	0.39 ~ 3.56	3.00	15.16	それ以外	1.00	5.00 ~ 10.55	100.00	それ以外	5.00 ~ 25.00	3.00	15.16
3	100kN/m <sup>2</sup> を超える	1.00	0.00 ~ 1.00	159.05	3mを超える	0.00 ~ 0.38	3.22	16.28	100kN/m <sup>2</sup> を超える	1.00	10.81 ~ 35.53	159.05	3mを超える	25.00 ~ 35.53	3.22	16.28
	それ以外	1.00	1.00 ~ 3.32	100.00	それ以外	0.38 ~ 3.32	3.00	15.16	それ以外	1.00	5.00 ~ 10.81	100.00	それ以外	5.00 ~ 25.00	3.00	15.16
4	100kN/m <sup>2</sup> を超える	1.00	0.00 ~ 0.40	158.04	3mを超える	- ~ -	-	-	100kN/m <sup>2</sup> を超える	1.00	10.63 ~ 34.81	158.04	3mを超える	- ~ -	-	-
	それ以外	1.00	0.40 ~ 2.25	100.00	それ以外	0.00 ~ 2.25	2.80	14.16	それ以外	1.00	5.00 ~ 10.63	100.00	それ以外	5.00 ~ 34.81	2.80	14.16
5	100kN/m <sup>2</sup> を超える	1.00	0.00 ~ 0.40	158.04	3mを超える	0.00 ~ 0.48	3.27	16.51	100kN/m <sup>2</sup> を超える	1.00	10.63 ~ 34.81	158.04	3mを超える	25.00 ~ 34.81	3.27	16.51
	それ以外	1.00	0.40 ~ 3.61	100.00	それ以外	0.48 ~ 3.61	3.00	15.16	それ以外	1.00	5.00 ~ 10.63	100.00	それ以外	5.00 ~ 25.00	3.00	15.16
6	100kN/m <sup>2</sup> を超える	1.00	0.00 ~ 0.40	158.23	3mを超える	0.00 ~ 0.42	3.23	16.33	100kN/m <sup>2</sup> を超える	1.00	10.58 ~ 36.00	158.23	3mを超える	25.00 ~ 36.00	3.23	16.33
	それ以外	1.00	0.40 ~ 3.58	100.00	それ以外	0.42 ~ 3.58	3.00	15.16	それ以外	1.00	5.00 ~ 10.58	100.00	それ以外	5.00 ~ 25.00	3.00	15.16
7	100kN/m <sup>2</sup> を超える	1.00	0.00 ~ 0.40	158.23	3mを超える	- ~ -	-	-	100kN/m <sup>2</sup> を超える	1.00	10.58 ~ 36.00	158.23	3mを超える	- ~ -	-	-
	それ以外	1.00	0.40 ~ 2.22	100.00	それ以外	0.00 ~ 2.22	2.77	14.00	それ以外	1.00	5.00 ~ 10.58	100.00	それ以外	5.00 ~ 36.00	2.77	14.00
8	100kN/m <sup>2</sup> を超える	1.00	0.00 ~ 1.20	158.51	3mを超える	- ~ -	-	-	100kN/m <sup>2</sup> を超える	1.00	10.55 ~ 37.49	158.51	3mを超える	- ~ -	-	-
	それ以外	1.00	1.20 ~ 2.20	100.00	それ以外	0.00 ~ 2.20	2.75	13.90	それ以外	1.00	5.00 ~ 10.55	100.00	それ以外	5.00 ~ 37.49	2.75	13.90
9	100kN/m <sup>2</sup> を超える	1.00	0.00 ~ 1.20	156.03	3mを超える	0.00 ~ 0.05	3.03	15.29	100kN/m <sup>2</sup> を超える	1.00	10.53 ~ 37.37	156.03	3mを超える	25.00 ~ 37.37	3.03	15.29
	それ以外	1.00	1.20 ~ 3.14	100.00	それ以外	0.05 ~ 3.14	3.00	15.16	それ以外	1.00	5.00 ~ 10.53	100.00	それ以外	5.00 ~ 25.00	3.00	15.16
10	100kN/m <sup>2</sup> を超える	1.00	0.00 ~ 3.48	156.03	3mを超える	0.00 ~ 0.26	3.13	15.84	100kN/m <sup>2</sup> を超える	1.00	10.53 ~ 37.37	156.03	3mを超える	25.00 ~ 37.37	3.13	15.84
	それ以外	1.00	3.48 ~ 11.26	100.00	それ以外	0.26 ~ 11.26	3.00	15.16	それ以外	1.00	5.00 ~ 10.53	100.00	それ以外	5.00 ~ 25.00	3.00	15.16
11	100kN/m <sup>2</sup> を超える	1.00	0.00 ~ 3.58	157.91	3mを超える	0.00 ~ 2.11	3.94	19.93	100kN/m <sup>2</sup> を超える	1.00	10.59 ~ 63.30	157.91	3mを超える	30.00 ~ 63.30	3.94	19.93
	それ以外	1.00	3.58 ~ 11.37	100.00	それ以外	2.11 ~ 11.37	3.00	15.16	それ以外	1.00	5.00 ~ 10.59	100.00	それ以外	5.00 ~ 30.00	3.00	15.16
12	100kN/m <sup>2</sup> を超える	1.00	0.00 ~ 2.95	146.80	3mを超える	0.00 ~ 1.82	3.75	18.96	100kN/m <sup>2</sup> を超える	1.00	11.16 ~ 59.40	146.80	3mを超える	40.00 ~ 59.40	3.75	18.96
	それ以外	1.00	2.95 ~ 10.73	100.00	それ以外	1.82 ~ 10.73	3.00	15.16	それ以外	1.00	5.00 ~ 11.16	100.00	それ以外	5.00 ~ 40.00	3.00	15.16
13	100kN/m <sup>2</sup> を超える	1.00	0.00 ~ 2.52	139.58	3mを超える	- ~ -	-	-	100kN/m <sup>2</sup> を超える	1.00	11.54 ~ 37.50	139.58	3mを超える	- ~ -	-	-
	それ以外	1.00	2.52 ~ 10.31	100.00	それ以外	0.00 ~ 10.31	2.88	14.56	それ以外	1.00	5.00 ~ 11.54	100.00	それ以外	5.00 ~ 37.50	2.88	14.56
14	100kN/m <sup>2</sup> を超える	1.00	0.00 ~ 2.52	139.58	3mを超える	- ~ -	-	-	100kN/m <sup>2</sup> を超える	1.00	11.54 ~ 37.50	139.58	3mを超える	- ~ -	-	-
	それ以外	1.00	2.52 ~ 10.31	100.00	それ以外	0.00 ~ 10.31	2.88	14.56	それ以外	1.00	5.00 ~ 11.54	100.00	それ以外	5.00 ~ 37.50	2.88	14.56
15	100kN/m <sup>2</sup> を超える	-	- ~ -	-	3mを超える	- ~ -	-	-	100kN/m <sup>2</sup> を超える	-	- ~ -	-	3mを超える	- ~ -	-	-
	それ以外	1.00	0.00 ~ 7.68	98.41	それ以外	0.00 ~ 7.68	1.94	9.80	それ以外	1.00	5.00 ~ 11.00	98.41	それ以外	5.00 ~ 11.00	1.94	9.80

## 急傾斜地の崩壊区域調査

様式3-2 建築物に作用すると想定される衝撃に関する事項(2/5)

調査年度 平成23年度

急傾斜地の位置		箇所番号 181A0205				箇所名		諏訪前		所在地		岩手県一関市川崎町薄衣字諏訪前				
横断 測線 番号	急傾斜地の下端に隣接する土地								急傾斜地内							
	土石等の移動の高さと力の大きさ				土石等の堆積高さとの大きさ				土石等の移動の高さと力の大きさ				土石等の堆積高さとの大きさ			
	区分	高さ (m)	下端からの距離 (m)	力の大きさ (kN/m <sup>2</sup> )	区分	下端からの水平 距離(m)	高さ (m)	力の大きさ (kN/m <sup>2</sup> )	区分	高さ (m)	上端からの比高 (m)	力の大きさ (kN/m <sup>2</sup> )	区分	上端からの比高 (m)	高さ (m)	力の大きさ (kN/m <sup>2</sup> )
16	100kN/m <sup>2</sup> を超える	-	- ~ -	-	3mを超える	- ~ -	-	-	100kN/m <sup>2</sup> を超える	-	- ~ -	-	3mを超える	- ~ -	-	-
	それ以外	-	- ~ -	-	それ以外	- ~ -	-	-	それ以外	-	- ~ -	-	それ以外	- ~ -	-	-
17	100kN/m <sup>2</sup> を超える	-	- ~ -	-	3mを超える	- ~ -	-	-	100kN/m <sup>2</sup> を超える	-	- ~ -	-	3mを超える	- ~ -	-	-
	それ以外	-	- ~ -	-	それ以外	- ~ -	-	-	それ以外	-	- ~ -	-	それ以外	- ~ -	-	-
18	100kN/m <sup>2</sup> を超える	-	- ~ -	-	3mを超える	- ~ -	-	-	100kN/m <sup>2</sup> を超える	-	- ~ -	-	3mを超える	- ~ -	-	-
	それ以外	-	- ~ -	-	それ以外	- ~ -	-	-	それ以外	-	- ~ -	-	それ以外	- ~ -	-	-
19	100kN/m <sup>2</sup> を超える	-	- ~ -	-	3mを超える	- ~ -	-	-	100kN/m <sup>2</sup> を超える	-	- ~ -	-	3mを超える	- ~ -	-	-
	それ以外	-	- ~ -	-	それ以外	- ~ -	-	-	それ以外	-	- ~ -	-	それ以外	- ~ -	-	-
20	100kN/m <sup>2</sup> を超える	-	- ~ -	-	3mを超える	- ~ -	-	-	100kN/m <sup>2</sup> を超える	-	- ~ -	-	3mを超える	- ~ -	-	-
	それ以外	-	- ~ -	-	それ以外	- ~ -	-	-	それ以外	-	- ~ -	-	それ以外	- ~ -	-	-
21	100kN/m <sup>2</sup> を超える	-	- ~ -	-	3mを超える	- ~ -	-	-	100kN/m <sup>2</sup> を超える	-	- ~ -	-	3mを超える	- ~ -	-	-
	それ以外	-	- ~ -	-	それ以外	- ~ -	-	-	それ以外	-	- ~ -	-	それ以外	- ~ -	-	-
22	100kN/m <sup>2</sup> を超える	-	- ~ -	-	3mを超える	- ~ -	-	-	100kN/m <sup>2</sup> を超える	-	- ~ -	-	3mを超える	- ~ -	-	-
	それ以外	-	- ~ -	-	それ以外	- ~ -	-	-	それ以外	-	- ~ -	-	それ以外	- ~ -	-	-
23	100kN/m <sup>2</sup> を超える	-	- ~ -	-	3mを超える	- ~ -	-	-	100kN/m <sup>2</sup> を超える	-	- ~ -	-	3mを超える	- ~ -	-	-
	それ以外	-	- ~ -	-	それ以外	- ~ -	-	-	それ以外	-	- ~ -	-	それ以外	- ~ -	-	-
24	100kN/m <sup>2</sup> を超える	-	- ~ -	-	3mを超える	- ~ -	-	-	100kN/m <sup>2</sup> を超える	-	- ~ -	-	3mを超える	- ~ -	-	-
	それ以外	-	- ~ -	-	それ以外	- ~ -	-	-	それ以外	-	- ~ -	-	それ以外	- ~ -	-	-
25	100kN/m <sup>2</sup> を超える	-	- ~ -	-	3mを超える	- ~ -	-	-	100kN/m <sup>2</sup> を超える	-	- ~ -	-	3mを超える	- ~ -	-	-
	それ以外	-	- ~ -	-	それ以外	- ~ -	-	-	それ以外	-	- ~ -	-	それ以外	- ~ -	-	-
26	100kN/m <sup>2</sup> を超える	-	- ~ -	-	3mを超える	- ~ -	-	-	100kN/m <sup>2</sup> を超える	-	- ~ -	-	3mを超える	- ~ -	-	-
	それ以外	-	- ~ -	-	それ以外	- ~ -	-	-	それ以外	-	- ~ -	-	それ以外	- ~ -	-	-
27	100kN/m <sup>2</sup> を超える	-	- ~ -	-	3mを超える	- ~ -	-	-	100kN/m <sup>2</sup> を超える	-	- ~ -	-	3mを超える	- ~ -	-	-
	それ以外	-	- ~ -	-	それ以外	- ~ -	-	-	それ以外	-	- ~ -	-	それ以外	- ~ -	-	-
28	100kN/m <sup>2</sup> を超える	-	- ~ -	-	3mを超える	- ~ -	-	-	100kN/m <sup>2</sup> を超える	-	- ~ -	-	3mを超える	- ~ -	-	-
	それ以外	-	- ~ -	-	それ以外	- ~ -	-	-	それ以外	-	- ~ -	-	それ以外	- ~ -	-	-
29	100kN/m <sup>2</sup> を超える	-	- ~ -	-	3mを超える	- ~ -	-	-	100kN/m <sup>2</sup> を超える	-	- ~ -	-	3mを超える	- ~ -	-	-
	それ以外	-	- ~ -	-	それ以外	- ~ -	-	-	それ以外	-	- ~ -	-	それ以外	- ~ -	-	-
30	100kN/m <sup>2</sup> を超える	-	- ~ -	-	3mを超える	- ~ -	-	-	100kN/m <sup>2</sup> を超える	-	- ~ -	-	3mを超える	- ~ -	-	-
	それ以外	-	- ~ -	-	それ以外	- ~ -	-	-	それ以外	-	- ~ -	-	それ以外	- ~ -	-	-

## 急傾斜地の崩壊区域調査

様式3-2 建築物に作用すると想定される衝撃に関する事項(3/5)

調査年度	平成23年度
------	--------

急傾斜地の位置		箇所番号 181A0205			箇所名		諏訪前		所在地		岩手県一関市川崎町薄衣字諏訪前					
横断 測線 番号	急傾斜地の下端に隣接する土地								急傾斜地内							
	土石等の移動の高さと力の大きさ				土石等の堆積高さと力の大きさ				土石等の移動の高さと力の大きさ				土石等の堆積高さと力の大きさ			
	区分	高さ (m)	下端からの距離 (m)	力の大きさ (kN/m <sup>2</sup> )	区分	下端からの水平 距離(m)	高さ (m)	力の大きさ (kN/m <sup>2</sup> )	区分	高さ (m)	上端からの比高 (m)	力の大きさ (kN/m <sup>2</sup> )	区分	上端からの比高 (m)	高さ (m)	力の大きさ (kN/m <sup>2</sup> )
31	100kN/m <sup>2</sup> を超える	-	- ~ -	-	3mを超える	- ~ -	-	-	100kN/m <sup>2</sup> を超える	-	- ~ -	-	-	-	-	-
	それ以外	-	- ~ -	-	それ以外	- ~ -	-	-	それ以外	-	- ~ -	-	-	-	-	-
32	100kN/m <sup>2</sup> を超える	-	- ~ -	-	3mを超える	- ~ -	-	-	100kN/m <sup>2</sup> を超える	-	- ~ -	-	-	-	-	-
	それ以外	-	- ~ -	-	それ以外	- ~ -	-	-	それ以外	-	- ~ -	-	-	-	-	-
33	100kN/m <sup>2</sup> を超える	-	- ~ -	-	3mを超える	- ~ -	-	-	100kN/m <sup>2</sup> を超える	-	- ~ -	-	-	-	-	-
	それ以外	-	- ~ -	-	それ以外	- ~ -	-	-	それ以外	-	- ~ -	-	-	-	-	-
34	100kN/m <sup>2</sup> を超える	-	- ~ -	-	3mを超える	- ~ -	-	-	100kN/m <sup>2</sup> を超える	-	- ~ -	-	-	-	-	-
	それ以外	-	- ~ -	-	それ以外	- ~ -	-	-	それ以外	-	- ~ -	-	-	-	-	-
35	100kN/m <sup>2</sup> を超える	-	- ~ -	-	3mを超える	- ~ -	-	-	100kN/m <sup>2</sup> を超える	-	- ~ -	-	-	-	-	-
	それ以外	-	- ~ -	-	それ以外	- ~ -	-	-	それ以外	-	- ~ -	-	-	-	-	-
36	100kN/m <sup>2</sup> を超える	-	- ~ -	-	3mを超える	- ~ -	-	-	100kN/m <sup>2</sup> を超える	-	- ~ -	-	-	-	-	-
	それ以外	-	- ~ -	-	それ以外	- ~ -	-	-	それ以外	-	- ~ -	-	-	-	-	-
37	100kN/m <sup>2</sup> を超える	-	- ~ -	-	3mを超える	- ~ -	-	-	100kN/m <sup>2</sup> を超える	-	- ~ -	-	-	-	-	-
	それ以外	1.00	0.00 ~ 6.77	85.62	それ以外	0.00 ~ 6.77	1.84	9.32	それ以外	1.00	5.00 ~ 8.40	85.62	それ以外	5.00 ~ 8.40	1.84	9.32
38	100kN/m <sup>2</sup> を超える	-	- ~ -	-	3mを超える	- ~ -	-	-	100kN/m <sup>2</sup> を超える	-	- ~ -	-	-	-	-	-
	それ以外	1.00	0.00 ~ 5.47	68.27	それ以外	0.00 ~ 0.00	1.77	8.94	それ以外	1.00	5.00 ~ 6.00	68.27	それ以外	5.00 ~ 6.00	1.77	8.94
39	100kN/m <sup>2</sup> を超える	-	- ~ -	-	3mを超える	- ~ -	-	-	100kN/m <sup>2</sup> を超える	-	- ~ -	-	-	-	-	-
	それ以外	1.00	0.00 ~ 4.92	61.33	それ以外	0.00 ~ 0.00	1.74	8.81	それ以外	1.00	5.00 ~ 5.20	61.33	それ以外	5.00 ~ 5.20	1.74	8.81
40	100kN/m <sup>2</sup> を超える	-	- ~ -	-	3mを超える	- ~ -	-	-	100kN/m <sup>2</sup> を超える	-	- ~ -	-	-	-	-	-
	それ以外	1.00	0.00 ~ 5.62	70.26	それ以外	0.00 ~ 5.62	2.00	10.10	それ以外	1.00	5.00 ~ 7.10	70.26	それ以外	5.00 ~ 7.10	2.00	10.10
41	100kN/m <sup>2</sup> を超える	-	- ~ -	-	3mを超える	- ~ -	-	-	100kN/m <sup>2</sup> を超える	-	- ~ -	-	-	-	-	-
	それ以外	1.00	0.00 ~ 6.58	82.95	それ以外	0.00 ~ 6.58	1.86	9.43	それ以外	1.00	5.00 ~ 8.10	82.95	それ以外	5.00 ~ 8.10	1.86	9.43
42	100kN/m <sup>2</sup> を超える	-	- ~ -	-	3mを超える	- ~ -	-	-	100kN/m <sup>2</sup> を超える	-	- ~ -	-	-	-	-	-
	それ以外	1.00	0.00 ~ 6.58	82.95	それ以外	0.00 ~ 6.58	1.86	9.43	それ以外	1.00	5.00 ~ 8.10	82.95	それ以外	5.00 ~ 8.10	1.86	9.43
43	100kN/m <sup>2</sup> を超える	-	- ~ -	-	3mを超える	- ~ -	-	-	100kN/m <sup>2</sup> を超える	-	- ~ -	-	-	-	-	-
	それ以外	-	- ~ -	-	それ以外	- ~ -	-	-	それ以外	-	- ~ -	-	-	-	-	-
44	100kN/m <sup>2</sup> を超える	-	- ~ -	-	3mを超える	- ~ -	-	-	100kN/m <sup>2</sup> を超える	-	- ~ -	-	-	-	-	-
	それ以外	-	- ~ -	-	それ以外	- ~ -	-	-	それ以外	-	- ~ -	-	-	-	-	-
45	100kN/m <sup>2</sup> を超える	-	- ~ -	-	3mを超える	- ~ -	-	-	100kN/m <sup>2</sup> を超える	-	- ~ -	-	-	-	-	-
	それ以外	-	- ~ -	-	それ以外	- ~ -	-	-	それ以外	-	- ~ -	-	-	-	-	-

## 急傾斜地の崩壊区域調査

様式3-2 建築物に作用すると想定される衝撃に関する事項(4/5)

調査年度 平成23年度

急傾斜地の位置		箇所番号		181A0205		箇所名		諏訪前		所在地		岩手県一関市川崎町薄衣字諏訪前				
横断 測線 番号	急傾斜地の下端に隣接する土地								急傾斜地内							
	土石等の移動の高さと力の大きさ				土石等の堆積高さとの大きさ				土石等の移動の高さと力の大きさ				土石等の堆積高さとの大きさ			
	区分	高さ (m)	下端からの距離 (m)	力の大きさ (kN/m <sup>2</sup> )	区分	下端からの水平 距離(m)	高さ (m)	力の大きさ (kN/m <sup>2</sup> )	区分	高さ (m)	上端からの比高 (m)	力の大きさ (kN/m <sup>2</sup> )	区分	上端からの比高 (m)	高さ (m)	力の大きさ (kN/m <sup>2</sup> )
46	100kN/m <sup>2</sup> を超える	-	- ~ -	-	3mを超える	- ~ -	-	-	100kN/m <sup>2</sup> を超える	-	- ~ -	-	3mを超える	- ~ -	-	-
	それ以外	-	- ~ -	-	それ以外	- ~ -	-	-	それ以外	-	- ~ -	-	それ以外	- ~ -	-	-
47	100kN/m <sup>2</sup> を超える	-	- ~ -	-	3mを超える	- ~ -	-	-	100kN/m <sup>2</sup> を超える	-	- ~ -	-	3mを超える	- ~ -	-	-
	それ以外	1.00	0.00 ~ 4.99	62.22	それ以外	0.00 ~ 4.99	2.22	11.21	それ以外	1.00	5.00 ~ 7.80	62.22	それ以外	5.00 ~ 7.80	2.22	11.21
48	100kN/m <sup>2</sup> を超える	-	- ~ -	-	3mを超える	- ~ -	-	-	100kN/m <sup>2</sup> を超える	-	- ~ -	-	3mを超える	- ~ -	-	-
	それ以外	1.00	0.00 ~ 5.40	67.33	それ以外	0.00 ~ 5.40	2.01	10.17	それ以外	1.00	5.00 ~ 6.80	67.33	それ以外	5.00 ~ 6.80	2.01	10.17
49	100kN/m <sup>2</sup> を超える	1.00	0.00 ~ 1.45	121.98	3mを超える	- ~ -	-	-	100kN/m <sup>2</sup> を超える	1.00	10.85 ~ 16.40	121.98	3mを超える	- ~ -	-	-
	それ以外	1.00	1.45 ~ 9.23	100.00	それ以外	0.00 ~ 9.23	2.25	11.37	それ以外	1.00	5.00 ~ 10.85	100.00	それ以外	5.00 ~ 16.40	2.25	11.37
50	100kN/m <sup>2</sup> を超える	1.00	0.00 ~ 0.83	112.36	3mを超える	- ~ -	-	-	100kN/m <sup>2</sup> を超える	1.00	10.63 ~ 13.20	112.36	3mを超える	- ~ -	-	-
	それ以外	1.00	0.83 ~ 8.61	100.00	それ以外	0.00 ~ 8.61	2.12	10.71	それ以外	1.00	5.00 ~ 10.63	100.00	それ以外	5.00 ~ 13.20	2.12	10.71
51	100kN/m <sup>2</sup> を超える	1.00	0.00 ~ 3.05	148.63	3mを超える	- ~ -	-	-	100kN/m <sup>2</sup> を超える	1.00	10.59 ~ 29.63	148.63	3mを超える	- ~ -	-	-
	それ以外	1.00	3.05 ~ 10.84	100.00	それ以外	0.00 ~ 10.84	2.97	15.04	それ以外	1.00	5.00 ~ 10.59	100.00	それ以外	5.00 ~ 29.63	2.97	15.04
52	100kN/m <sup>2</sup> を超える	1.00	0.00 ~ 2.91	146.21	3mを超える	0.00 ~ 0.94	3.41	17.25	100kN/m <sup>2</sup> を超える	1.00	11.08 ~ 42.50	146.21	3mを超える	40.00 ~ 42.50	3.41	17.25
	それ以外	1.00	2.91 ~ 10.70	100.00	それ以外	0.94 ~ 10.70	3.00	15.16	それ以外	1.00	5.00 ~ 11.08	100.00	それ以外	5.00 ~ 40.00	3.00	15.16
53	100kN/m <sup>2</sup> を超える	1.00	0.00 ~ 3.40	154.72	3mを超える	0.00 ~ 1.18	3.55	17.96	100kN/m <sup>2</sup> を超える	1.00	10.62 ~ 43.00	154.72	3mを超える	30.00 ~ 43.00	3.55	17.96
	それ以外	1.00	3.40 ~ 11.19	100.00	それ以外	1.18 ~ 11.19	3.00	15.16	それ以外	1.00	5.00 ~ 10.62	100.00	それ以外	5.00 ~ 30.00	3.00	15.16
54	100kN/m <sup>2</sup> を超える	1.00	0.00 ~ 0.24	103.56	3mを超える	- ~ -	-	-	100kN/m <sup>2</sup> を超える	1.00	10.95 ~ 11.60	103.56	3mを超える	- ~ -	-	-
	それ以外	1.00	0.24 ~ 8.03	100.00	それ以外	0.00 ~ 8.03	2.34	11.82	それ以外	1.00	5.00 ~ 10.95	100.00	それ以外	5.00 ~ 11.60	2.34	11.82
55	100kN/m <sup>2</sup> を超える	-	- ~ -	-	3mを超える	- ~ -	-	-	100kN/m <sup>2</sup> を超える	-	- ~ -	-	3mを超える	- ~ -	-	-
	それ以外	1.00	0.00 ~ 7.43	94.81	それ以外	0.00 ~ 0.00	1.72	8.71	それ以外	1.00	5.00 ~ 9.70	94.81	それ以外	5.00 ~ 9.70	1.72	8.71
56	100kN/m <sup>2</sup> を超える	-	- ~ -	-	3mを超える	- ~ -	-	-	100kN/m <sup>2</sup> を超える	-	- ~ -	-	3mを超える	- ~ -	-	-
	それ以外	1.00	0.00 ~ 4.76	59.32	それ以外	0.00 ~ 0.00	1.68	8.51	それ以外	1.00	5.00 ~ 5.00	59.32	それ以外	5.00 ~ 5.00	1.68	8.51
57	100kN/m <sup>2</sup> を超える	-	- ~ -	-	3mを超える	- ~ -	-	-	100kN/m <sup>2</sup> を超える	-	- ~ -	-	3mを超える	- ~ -	-	-
	それ以外	1.00	0.00 ~ 4.78	59.51	それ以外	0.00 ~ 0.00	1.72	8.71	それ以外	1.00	5.00 ~ 5.00	59.51	それ以外	5.00 ~ 5.00	1.72	8.71
58	100kN/m <sup>2</sup> を超える	-	- ~ -	-	3mを超える	- ~ -	-	-	100kN/m <sup>2</sup> を超える	-	- ~ -	-	3mを超える	- ~ -	-	-
	それ以外	1.00	0.00 ~ 5.66	70.73	それ以外	0.00 ~ 0.00	1.78	8.98	それ以外	1.00	5.00 ~ 6.30	70.73	それ以外	5.00 ~ 6.30	1.78	8.98
59	100kN/m <sup>2</sup> を超える	-	- ~ -	-	3mを超える	- ~ -	-	-	100kN/m <sup>2</sup> を超える	-	- ~ -	-	3mを超える	- ~ -	-	-
	それ以外	1.00	0.00 ~ 5.38	67.16	それ以外	0.00 ~ 5.38	1.84	9.30	それ以外	1.00	5.00 ~ 6.00	67.16	それ以外	5.00 ~ 6.00	1.84	9.30
60	100kN/m <sup>2</sup> を超える	-	- ~ -	-	3mを超える	- ~ -	-	-	100kN/m <sup>2</sup> を超える	-	- ~ -	-	3mを超える	- ~ -	-	-
	それ以外	1.00	0.00 ~ 6.19	77.70	それ以外	0.00 ~ 6.19	1.96	9.93	それ以外	1.00	5.00 ~ 7.90	77.70	それ以外	5.00 ~ 7.90	1.96	9.93

## 急傾斜地の崩壊区域調査

様式3-2 建築物に作用すると想定される衝撃に関する事項(5/5)

調査年度

平成23年度

急傾斜地の位置		箇所番号			箇所名		諏訪前		所在地		岩手県一関市川崎町薄衣字諏訪前					
横断 測線 番号	急傾斜地の下端に隣接する土地								急傾斜地内							
	土石等の移動の高さと力の大きさ				土石等の堆積高さとの大きさ				土石等の移動の高さと力の大きさ				土石等の堆積高さとの大きさ			
	区分	高さ (m)	下端からの距離 (m)	力の大きさ (kN/m <sup>2</sup> )	区分	下端からの水平 距離(m)	高さ (m)	力の大きさ (kN/m <sup>2</sup> )	区分	高さ (m)	上端からの比高 (m)	力の大きさ (kN/m <sup>2</sup> )	区分	上端からの比高 (m)	高さ (m)	力の大きさ (kN/m <sup>2</sup> )
61	100kN/m <sup>2</sup> を超える	-	- ~ -	-	3mを超える	- ~ -	-	-	100kN/m <sup>2</sup> を超える	-	- ~ -	-	3mを超える	- ~ -	-	-
	それ以外	1.00	0.00 ~ 5.58	69.64	それ以外	0.00 ~ 5.58	2.01	10.16	それ以外	1.00	5.00 ~ 7.10	69.64	それ以外	5.00 ~ 7.10	2.01	10.16
62	100kN/m <sup>2</sup> を超える	-	- ~ -	-	3mを超える	- ~ -	-	-	100kN/m <sup>2</sup> を超える	-	- ~ -	-	3mを超える	- ~ -	-	-
	それ以外	1.00	0.00 ~ 5.49	68.49	それ以外	0.00 ~ 5.49	2.05	10.35	それ以外	1.00	5.00 ~ 7.20	68.49	それ以外	5.00 ~ 7.20	2.05	10.35
63	100kN/m <sup>2</sup> を超える	-	- ~ -	-	3mを超える	- ~ -	-	-	100kN/m <sup>2</sup> を超える	-	- ~ -	-	3mを超える	- ~ -	-	-
	それ以外	1.00	0.00 ~ 5.48	68.36	それ以外	0.00 ~ 5.48	1.91	9.67	それ以外	1.00	5.00 ~ 6.40	68.36	それ以外	5.00 ~ 6.40	1.91	9.67
64	100kN/m <sup>2</sup> を超える	-	- ~ -	-	3mを超える	- ~ -	-	-	100kN/m <sup>2</sup> を超える	-	- ~ -	-	3mを超える	- ~ -	-	-
	それ以外	1.00	0.00 ~ 4.69	58.45	それ以外	0.00 ~ 4.69	1.83	9.25	それ以外	1.00	5.00 ~ 5.00	58.45	それ以外	5.00 ~ 5.00	1.83	9.25
	100kN/m <sup>2</sup> を超える		~		3mを超える	~			100kN/m <sup>2</sup> を超える		~		3mを超える	~		
	それ以外		~		それ以外	~			それ以外		~		それ以外	~		
	100kN/m <sup>2</sup> を超える		~		3mを超える	~			100kN/m <sup>2</sup> を超える		~		3mを超える	~		
	それ以外		~		それ以外	~			それ以外		~		それ以外	~		
	100kN/m <sup>2</sup> を超える		~		3mを超える	~			100kN/m <sup>2</sup> を超える		~		3mを超える	~		
	それ以外		~		それ以外	~			それ以外		~		それ以外	~		
	100kN/m <sup>2</sup> を超える		~		3mを超える	~			100kN/m <sup>2</sup> を超える		~		3mを超える	~		
	それ以外		~		それ以外	~			それ以外		~		それ以外	~		
	100kN/m <sup>2</sup> を超える		~		3mを超える	~			100kN/m <sup>2</sup> を超える		~		3mを超える	~		
	それ以外		~		それ以外	~			それ以外		~		それ以外	~		
	100kN/m <sup>2</sup> を超える		~		3mを超える	~			100kN/m <sup>2</sup> を超える		~		3mを超える	~		
	それ以外		~		それ以外	~			それ以外		~		それ以外	~		
	100kN/m <sup>2</sup> を超える		~		3mを超える	~			100kN/m <sup>2</sup> を超える		~		3mを超える	~		
	それ以外		~		それ以外	~			それ以外		~		それ以外	~		