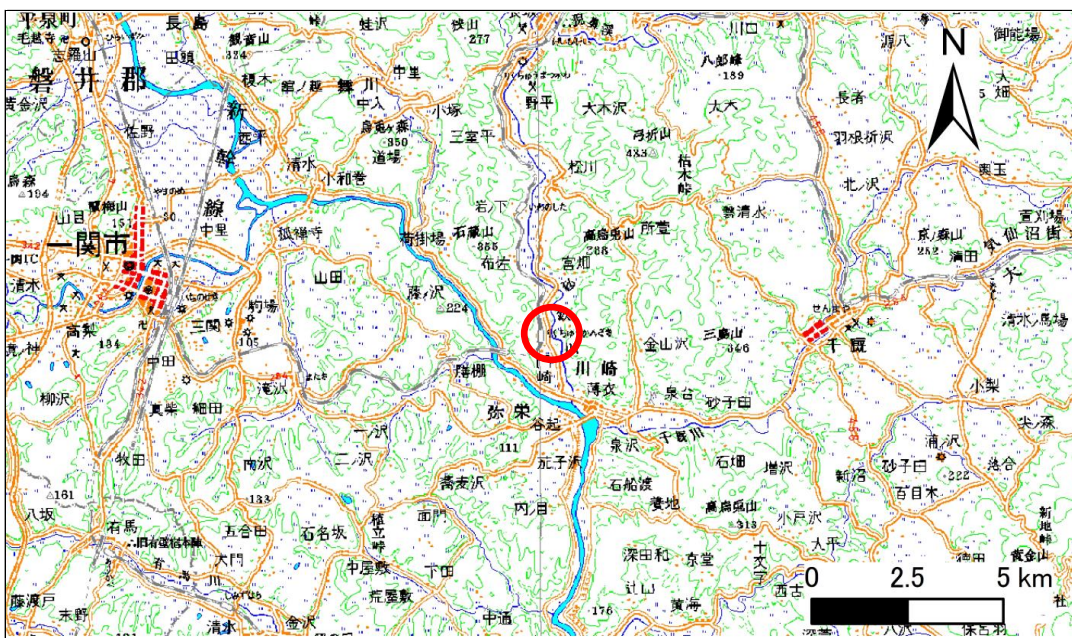


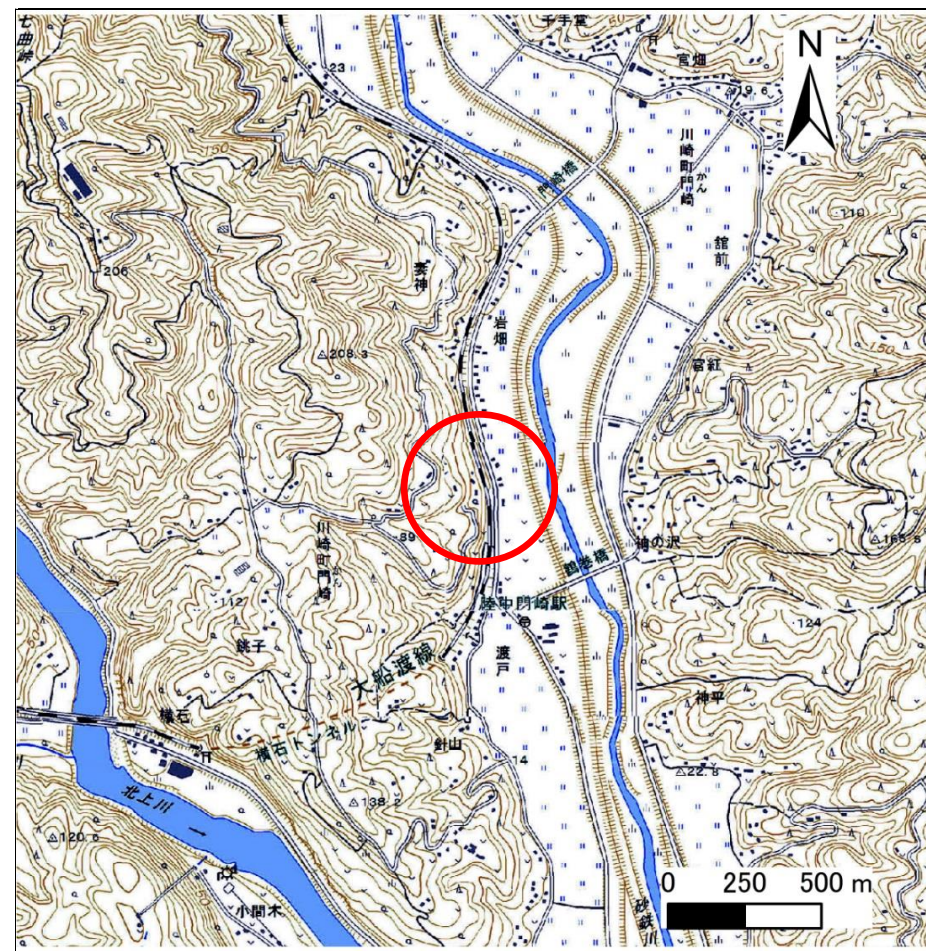
土砂災害防止に関する基礎調査(急傾斜地の崩壊)

表紙 概況、位置図

自然現象の種類	急傾斜地の崩壊
箇所番号	174B1023
箇所名	妻神-4
所在地	岩手県一関市川崎町門崎字妻神
調査機関	県南広域振興局千厩土木センター



位置図(S=1:200,000)



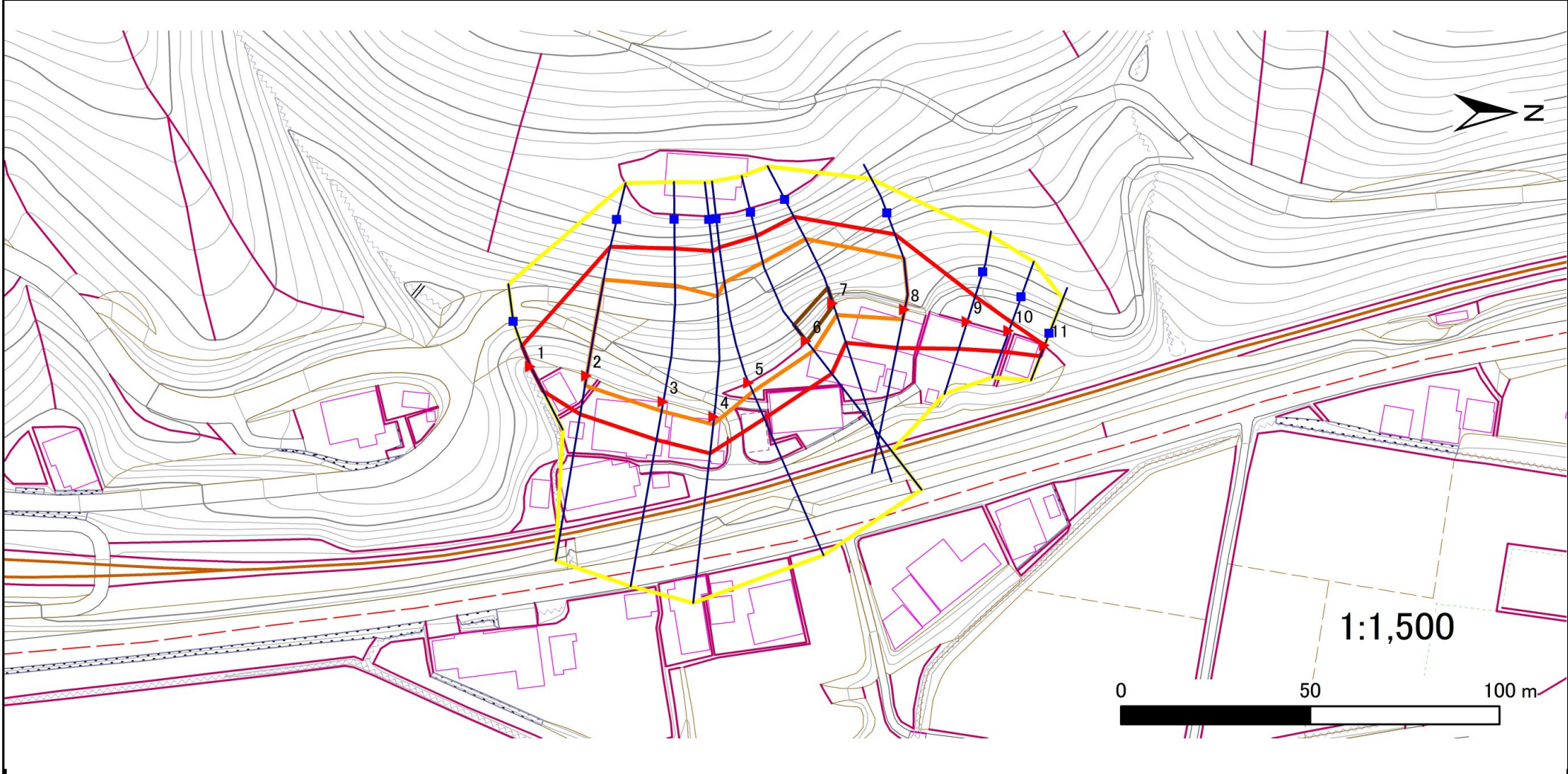
概況図(S=1:25,000)

急傾斜地の崩壊区域調査

様式3-1 危害のおそれのある土地、著しい危害のおそれのある土地の設定図

調査年度 平成28年度

急傾斜地の位置	箇所番号	箇所名	所在地
	174B1023	妻神-4	岩手県一関市川崎町門崎字妻神



凡例	■ 上端	— 横断測線	■ 危害のおそれのある土地の区域	■ 土石等の移動による力が100kN/m ² を超える範囲
	▲ 下端		■ 著しい危害のおそれのある土地の区域	■ 土石等の堆積高が3mを超える範囲

急傾斜地の崩壊区域調査

様式3-2 建築物に作用すると想定される衝撃に関する事項(1/1)

調査年度	平成28年度
------	--------

急傾斜地の位置		174B1023				箇所名		妻神-4		所在地		岩手県一関市川崎町門崎字妻神				
横断 測線 番号	急傾斜地の下端に隣接する土地								急傾斜地内							
	土石等の移動の高さと力の大きさ				土石等の堆積高さと力の大きさ				土石等の移動の高さと力の大きさ				土石等の堆積高さと力の大きさ			
	区分	高さ (m)	下端からの距離 (m)	力の大きさ (kN/m ²)	区分	下端からの水平 距離(m)	高さ (m)	力の大きさ (kN/m ²)	区分	高さ (m)	上端からの比高 (m)	力の大きさ (kN/m ²)	区分	上端からの比高 (m)	高さ (m)	力の大きさ (kN/m ²)
1	100kN/m ² を超える	—	— ~ —	—	3mを超える	— ~ —	—	—	100kN/m ² を超える	—	— ~ —	—	3mを超える	— ~ —	—	—
	それ以外	1.00	0.00 ~ 7.30	92.95	それ以外	0.00 ~ 0.00	1.73	8.72	それ以外	1.00	5.00 ~ 9.39	92.95	それ以外	5.00 ~ 9.39	1.73	8.72
2	100kN/m ² を超える	1.00	0.00 ~ 2.63	141.31	3mを超える	— ~ —	—	—	100kN/m ² を超える	1.00	10.96 ~ 28.37	141.31	3mを超える	— ~ —	—	—
	それ以外	1.00	2.63 ~ 10.41	100.00	それ以外	0.00 ~ 10.41	2.86	14.48	それ以外	1.00	5.00 ~ 10.96	100.00	それ以外	5.00 ~ 28.37	2.86	14.48
3	100kN/m ² を超える	1.00	0.00 ~ 2.53	139.76	3mを超える	— ~ —	—	—	100kN/m ² を超える	1.00	11.28 ~ 31.32	139.76	3mを超える	— ~ —	—	—
	それ以外	1.00	2.53 ~ 10.32	100.00	それ以外	0.00 ~ 10.32	2.91	14.73	それ以外	1.00	5.00 ~ 11.28	100.00	それ以外	5.00 ~ 31.32	2.91	14.73
4	100kN/m ² を超える	1.00	0.00 ~ 2.03	131.43	3mを超える	— ~ —	—	—	100kN/m ² を超える	1.00	12.22 ~ 31.34	131.43	3mを超える	— ~ —	—	—
	それ以外	1.00	2.03 ~ 9.82	100.00	それ以外	0.00 ~ 9.82	2.82	14.25	それ以外	1.00	5.00 ~ 12.22	100.00	それ以外	5.00 ~ 31.34	2.82	14.25
5	100kN/m ² を超える	1.00	0.00 ~ 2.54	139.80	3mを超える	— ~ —	—	—	100kN/m ² を超える	1.00	11.14 ~ 29.15	139.80	3mを超える	— ~ —	—	—
	それ以外	1.00	2.54 ~ 10.32	100.00	それ以外	0.00 ~ 10.32	2.83	14.32	それ以外	1.00	5.00 ~ 11.14	100.00	それ以外	5.00 ~ 29.15	2.83	14.32
6	100kN/m ² を超える	1.00	0.00 ~ 3.18	150.76	3mを超える	0.00 ~ 0.08	3.04	15.39	100kN/m ² を超える	1.00	10.53 ~ 29.15	150.76	3mを超える	25.00 ~ 29.15	3.04	15.39
	それ以外	1.00	3.18 ~ 10.96	100.00	それ以外	0.08 ~ 10.96	3.00	15.16	それ以外	1.00	5.00 ~ 10.53	100.00	それ以外	5.00 ~ 25.00	3.00	15.16
7	100kN/m ² を超える	1.00	0.00 ~ 3.23	151.74	3mを超える	0.00 ~ 0.54	3.33	16.85	100kN/m ² を超える	1.00	11.27 ~ 29.21	151.74	3mを超える	25.00 ~ 29.21	3.33	16.85
	それ以外	1.00	3.23 ~ 11.02	100.00	それ以外	0.54 ~ 11.02	3.00	15.16	それ以外	1.00	5.00 ~ 11.27	100.00	それ以外	5.00 ~ 25.00	3.00	15.16
8	100kN/m ² を超える	1.00	0.00 ~ 2.65	141.74	3mを超える	— ~ —	—	—	100kN/m ² を超える	1.00	10.61 ~ 22.15	141.74	3mを超える	— ~ —	—	—
	それ以外	1.00	2.65 ~ 10.44	100.00	それ以外	0.00 ~ 10.44	2.79	14.10	それ以外	1.00	5.00 ~ 10.61	100.00	それ以外	5.00 ~ 22.15	2.79	14.10
9	100kN/m ² を超える	—	— ~ —	—	3mを超える	— ~ —	—	—	100kN/m ² を超える	—	— ~ —	—	3mを超える	— ~ —	—	—
	それ以外	1.00	0.00 ~ 7.60	97.27	それ以外	0.00 ~ 7.60	2.13	10.78	それ以外	1.00	5.00 ~ 10.11	97.27	それ以外	5.00 ~ 10.11	2.13	10.78
10	100kN/m ² を超える	—	— ~ —	—	3mを超える	— ~ —	—	—	100kN/m ² を超える	—	— ~ —	—	3mを超える	— ~ —	—	—
	それ以外	1.00	0.00 ~ 5.83	72.95	それ以外	0.00 ~ 0.00	1.69	8.52	それ以外	1.00	5.00 ~ 6.60	72.95	それ以外	5.00 ~ 6.60	1.69	8.52
11	100kN/m ² を超える	—	— ~ —	—	3mを超える	— ~ —	—	—	100kN/m ² を超える	—	— ~ —	—	3mを超える	— ~ —	—	—
	それ以外	1.00	0.00 ~ 3.08	39.54	それ以外	0.00 ~ 3.08	2.31	11.66	それ以外	1.00	5.00 ~ 5.00	39.54	それ以外	5.00 ~ 5.00	2.31	11.66
	100kN/m ² を超える		~		3mを超える	~			100kN/m ² を超える		~		3mを超える	~		
	それ以外		~		それ以外	~			それ以外		~		それ以外	~		
	100kN/m ² を超える		~		3mを超える	~			100kN/m ² を超える		~		3mを超える	~		
	それ以外		~		それ以外	~			それ以外		~		それ以外	~		
	100kN/m ² を超える		~		3mを超える	~			100kN/m ² を超える		~		3mを超える	~		
	それ以外		~		それ以外	~			それ以外		~		それ以外	~		