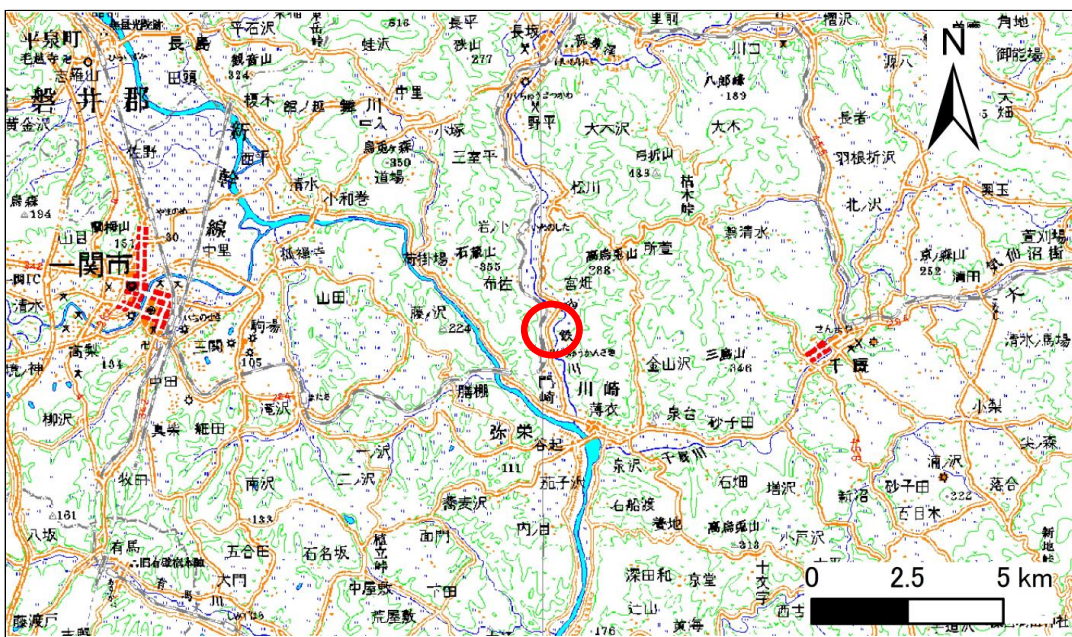


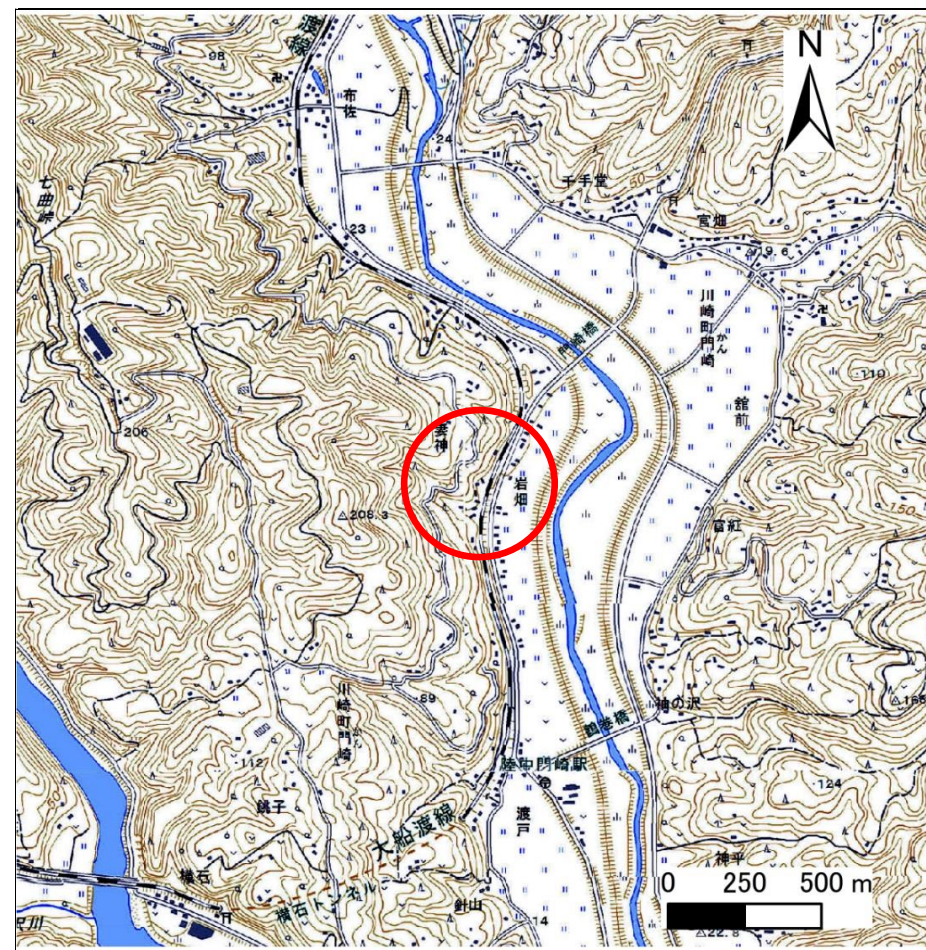
土砂災害防止に関する基礎調査(急傾斜地の崩壊)

表紙 概況、位置図

自然現象の種類	急傾斜地の崩壊
箇所番号	174B1020
箇所名	妻神-1
所在地	岩手県一関市川崎町門崎字妻神
調査機関	県南広域振興局千厩土木センター



位置図(S=1:200,000)



概況図(S=1:25,000)

急傾斜地の崩壊区域調査

様式3-1 危害のおそれのある土地、著しい危害のおそれのある土地の設定図

調査年度 平成28年度

急傾斜地の位置	箇所番号	箇所名	所在地
	174B1020	妻神-1	岩手県一関市川崎町門崎字妻神



凡例	■ 上端	— 横断測線	▭ 危害のおそれのある土地の区域	▭ 土石等の移動による力が100kN/m ² を超える範囲
	▲ 下端		▭ 著しい危害のおそれのある土地の区域	▭ 土石等の堆積高が3mを超える範囲

急傾斜地の崩壊区域調書

様式3-2 建築物に作用すると想定される衝撃に関する事項(1/1)

調査年度 平成28年度

急傾斜地の位置		箇所番号		箇所名		所在地										
		174B1020		妻神-1		岩手県一関市川崎町門崎字妻神										
横断 測線 番号	急傾斜地の下端に隣接する土地								急傾斜地内							
	土石等の移動の高さと力の大きさ				土石等の堆積高さとの大きさ				土石等の移動の高さと力の大きさ				土石等の堆積高さとの大きさ			
	区分	高さ (m)	下端からの距離 (m)	力の大きさ (kN/m ²)	区分	下端からの水平 距離(m)	高さ (m)	力の大きさ (kN/m ²)	区分	高さ (m)	上端からの比高 (m)	力の大きさ (kN/m ²)	区分	上端からの比高 (m)	高さ (m)	力の大きさ (kN/m ²)
1	100kN/m ² を超える	—	— ~ —	—	3mを超える	— ~ —	—	—	100kN/m ² を超える	—	— ~ —	—	3mを超える	— ~ —	—	—
	それ以外	1.00	0.00 ~ 1.87	26.37	それ以外	0.00 ~ 1.87	2.87	14.49	それ以外	1.00	5.00 ~ 7.51	26.37	それ以外	5.00 ~ 7.51	2.87	14.49
2	100kN/m ² を超える	1.00	0.00 ~ 2.92	146.37	3mを超える	— ~ —	—	—	100kN/m ² を超える	1.00	10.57 ~ 24.74	146.37	3mを超える	— ~ —	—	—
	それ以外	1.00	2.92 ~ 10.71	100.00	それ以外	0.00 ~ 10.71	2.77	13.98	それ以外	1.00	5.00 ~ 10.57	100.00	それ以外	5.00 ~ 24.74	2.77	13.98
3	100kN/m ² を超える	1.00	0.00 ~ 2.97	147.10	3mを超える	0.00 ~ 0.40	3.23	16.34	100kN/m ² を超える	1.00	10.85 ~ 25.10	147.10	3mを超える	25.00 ~ 25.10	3.23	16.34
	それ以外	1.00	2.97 ~ 10.75	100.00	それ以外	0.40 ~ 10.75	3.00	15.16	それ以外	1.00	5.00 ~ 10.85	100.00	それ以外	5.00 ~ 25.00	3.00	15.16
4	100kN/m ² を超える	—	— ~ —	—	3mを超える	0.00 ~ 0.06	3.06	15.49	100kN/m ² を超える	—	— ~ —	—	3mを超える	10.00 ~ 12.37	3.06	15.49
	それ以外	1.00	0.00 ~ 5.09	63.45	それ以外	0.06 ~ 5.09	3.00	15.16	それ以外	1.00	5.00 ~ 12.37	63.45	それ以外	5.00 ~ 10.00	3.00	15.16
5	100kN/m ² を超える	—	— ~ —	—	3mを超える	— ~ —	—	—	100kN/m ² を超える	—	— ~ —	—	3mを超える	— ~ —	—	—
	それ以外	1.00	0.00 ~ 7.72	99.02	それ以外	0.00 ~ 7.72	2.60	13.17	それ以外	1.00	5.00 ~ 13.39	99.02	それ以外	5.00 ~ 13.39	2.60	13.17
6	100kN/m ² を超える	1.00	0.00 ~ 0.45	106.67	3mを超える	— ~ —	—	—	100kN/m ² を超える	1.00	10.77 ~ 12.00	106.67	3mを超える	— ~ —	—	—
	それ以外	1.00	0.45 ~ 8.24	100.00	それ以外	0.00 ~ 8.24	2.30	11.62	それ以外	1.00	5.00 ~ 10.77	100.00	それ以外	5.00 ~ 12.00	2.30	11.62
	100kN/m ² を超える		~		3mを超える	~			100kN/m ² を超える		~		3mを超える	~		
	それ以外		~		それ以外	~			それ以外		~		それ以外	~		
	100kN/m ² を超える		~		3mを超える	~			100kN/m ² を超える		~		3mを超える	~		
	それ以外		~		それ以外	~			それ以外		~		それ以外	~		
	100kN/m ² を超える		~		3mを超える	~			100kN/m ² を超える		~		3mを超える	~		
	それ以外		~		それ以外	~			それ以外		~		それ以外	~		
	100kN/m ² を超える		~		3mを超える	~			100kN/m ² を超える		~		3mを超える	~		
	それ以外		~		それ以外	~			それ以外		~		それ以外	~		
	100kN/m ² を超える		~		3mを超える	~			100kN/m ² を超える		~		3mを超える	~		
	それ以外		~		それ以外	~			それ以外		~		それ以外	~		
	100kN/m ² を超える		~		3mを超える	~			100kN/m ² を超える		~		3mを超える	~		
	それ以外		~		それ以外	~			それ以外		~		それ以外	~		