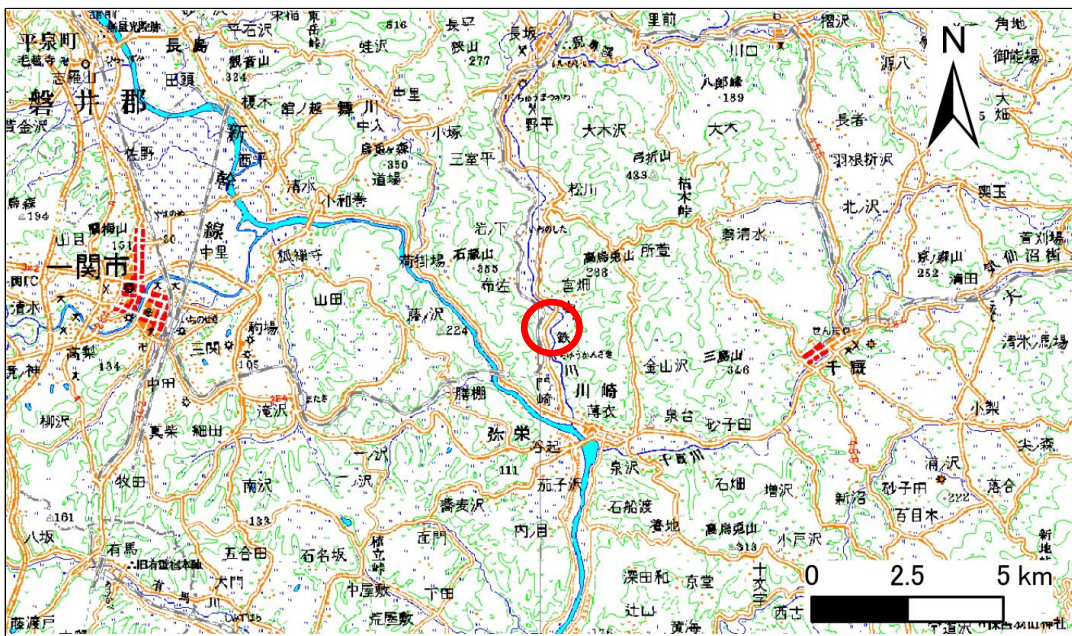


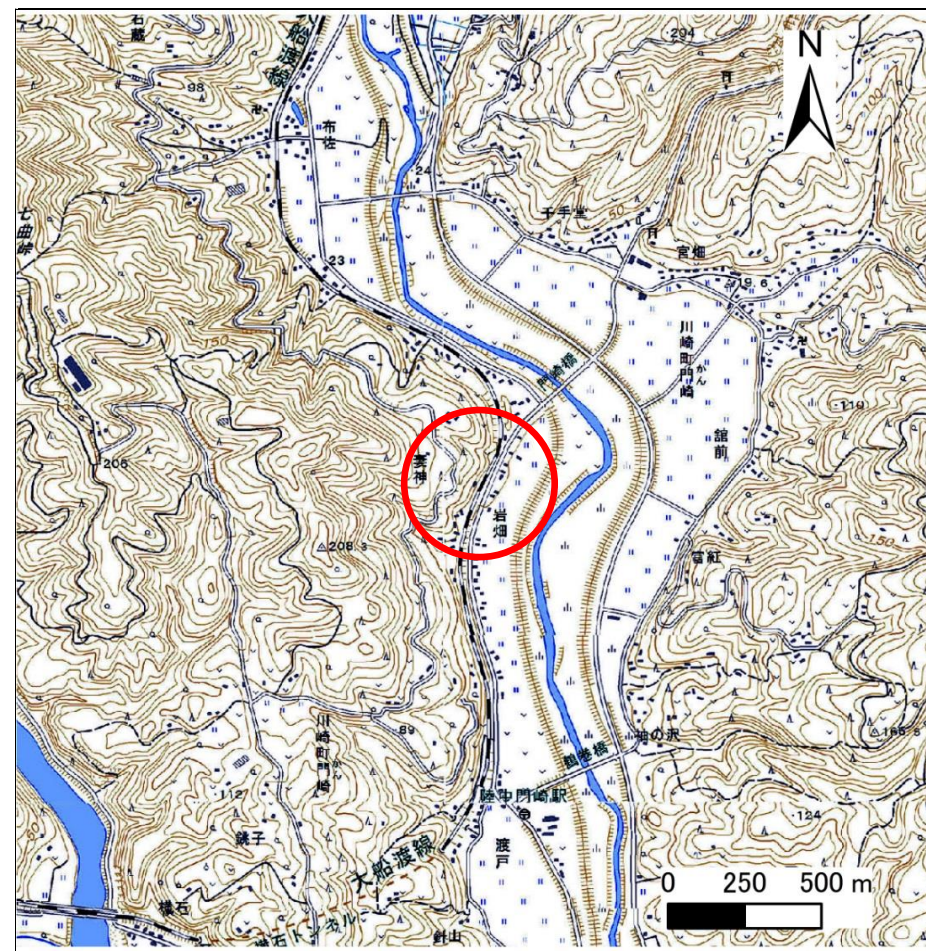
土砂災害防止に関する基礎調査(急傾斜地の崩壊)

表紙 概況、位置図

自然現象の種類	急傾斜地の崩壊
箇所番号	174B1019
箇所名	妻神
所在地	岩手県一関市川崎町門崎字妻神
調査機関	県南広域振興局千厩土木センター



位置図(S=1:200,000)



概況図(S=1:25,000)

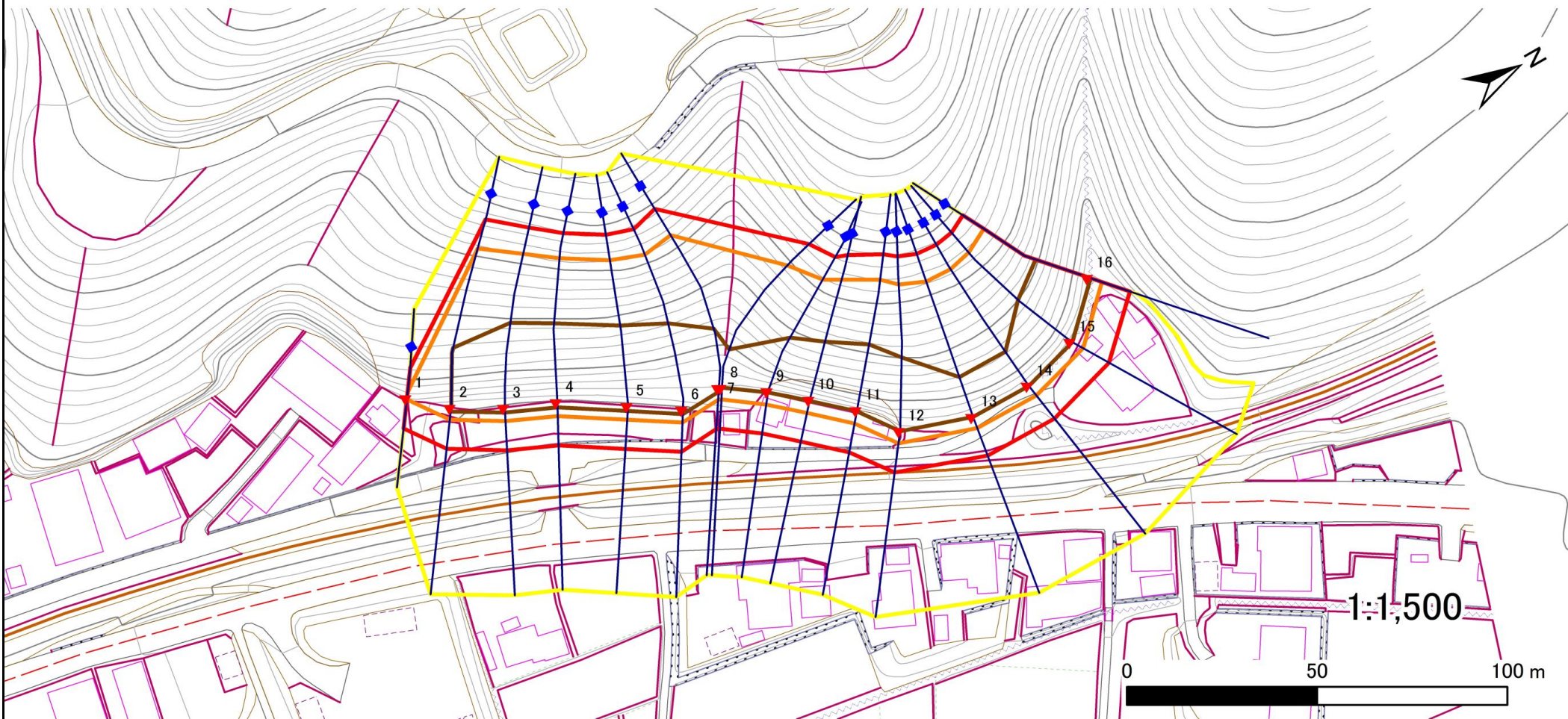
急傾斜地の崩壊区域調査

様式3-1 危害のおそれのある土地、著しい危害のおそれのある土地の設定図

調査年度

平成28年度

急傾斜地の位置	箇所番号	174B1019	箇所名	妻神	所在地	岩手県一関市川崎町門崎字妻神
---------	------	----------	-----	----	-----	----------------



凡例

- 上端
- 横断測線
- 危害のおそれのある土地の区域
- 土石等の移動による力が100kN/m²を超える範囲
- ▲ 下端
- 著しい危害のおそれのある土地の区域
- 土石等の堆積高が3mを超える範囲

急傾斜地の崩壊区域調査

様式3-2 建築物に作用すると想定される衝撃に関する事項(1/2)

調査年度 平成28年度

急傾斜地の位置		箇所番号		174B1019		箇所名		妻神		所在地		岩手県一関市川崎町門崎字妻神				
横断 測線 番号	急傾斜地の下端に隣接する土地								急傾斜地内							
	土石等の移動の高さと力の大きさ				土石等の堆積高さと力の大きさ				土石等の移動の高さと力の大きさ				土石等の堆積高さと力の大きさ			
	区分	高さ (m)	下端からの距離 (m)	力の大きさ (kN/m ²)	区分	下端からの水平 距離(m)	高さ (m)	力の大きさ (kN/m ²)	区分	高さ (m)	上端からの比高 (m)	力の大きさ (kN/m ²)	区分	上端からの比高 (m)	高さ (m)	力の大きさ (kN/m ²)
1	100kN/m ² を超える	1.00	0.00 ~ 0.44	106.50	3mを超える	— ~ —	—	—	100kN/m ² を超える	1.00	10.80 ~ 12.00	106.50	3mを超える	— ~ —	—	—
	それ以外	1.00	0.44 ~ 8.22	100.00	それ以外	0.00 ~ 8.22	2.31	11.66	それ以外	1.00	5.00 ~ 10.80	100.00	それ以外	5.00 ~ 12.00	2.31	11.66
2	100kN/m ² を超える	1.00	0.00 ~ 3.31	153.15	3mを超える	0.00 ~ 1.15	3.53	17.85	100kN/m ² を超える	1.00	10.66 ~ 41.26	153.15	3mを超える	30.00 ~ 41.26	3.53	17.85
	それ以外	1.00	3.31 ~ 11.10	100.00	それ以外	1.15 ~ 11.10	3.00	15.16	それ以外	1.00	5.00 ~ 10.66	100.00	それ以外	5.00 ~ 30.00	3.00	15.16
3	100kN/m ² を超える	1.00	0.00 ~ 3.66	159.24	3mを超える	0.00 ~ 1.36	3.67	18.53	100kN/m ² を超える	1.00	10.53 ~ 42.56	159.24	3mを超える	25.00 ~ 42.56	3.67	18.53
	それ以外	1.00	3.66 ~ 11.44	100.00	それ以外	1.36 ~ 11.44	3.00	15.16	それ以外	1.00	5.00 ~ 10.53	100.00	それ以外	5.00 ~ 25.00	3.00	15.16
4	100kN/m ² を超える	1.00	0.00 ~ 3.79	161.67	3mを超える	0.00 ~ 1.50	3.77	19.05	100kN/m ² を超える	1.00	10.61 ~ 42.32	161.67	3mを超える	25.00 ~ 42.32	3.77	19.05
	それ以外	1.00	3.79 ~ 11.58	100.00	それ以外	1.50 ~ 11.58	3.00	15.16	それ以外	1.00	5.00 ~ 10.61	100.00	それ以外	5.00 ~ 25.00	3.00	15.16
5	100kN/m ² を超える	1.00	0.00 ~ 3.78	161.44	3mを超える	0.00 ~ 1.48	3.75	18.96	100kN/m ² を超える	1.00	10.59 ~ 42.53	161.44	3mを超える	25.00 ~ 42.53	3.75	18.96
	それ以外	1.00	3.78 ~ 11.56	100.00	それ以外	1.48 ~ 11.56	3.00	15.16	それ以外	1.00	5.00 ~ 10.59	100.00	それ以外	5.00 ~ 25.00	3.00	15.16
6	100kN/m ² を超える	1.00	0.00 ~ 3.54	157.19	3mを超える	0.00 ~ 1.28	3.61	18.25	100kN/m ² を超える	1.00	10.55 ~ 42.40	157.19	3mを超える	25.00 ~ 42.40	3.61	18.25
	それ以外	1.00	3.54 ~ 11.33	100.00	それ以外	1.28 ~ 11.33	3.00	15.16	それ以外	1.00	5.00 ~ 10.55	100.00	それ以外	5.00 ~ 25.00	3.00	15.16
7	100kN/m ² を超える	1.00	0.00 ~ 3.25	152.04	3mを超える	0.00 ~ 1.12	3.51	17.74	100kN/m ² を超える	1.00	10.71 ~ 41.08	152.04	3mを超える	30.00 ~ 41.08	3.51	17.74
	それ以外	1.00	3.25 ~ 11.04	100.00	それ以外	1.12 ~ 11.04	3.00	15.16	それ以外	1.00	5.00 ~ 10.71	100.00	それ以外	5.00 ~ 30.00	3.00	15.16
8	100kN/m ² を超える	1.00	0.00 ~ 3.21	151.41	3mを超える	0.00 ~ 0.08	3.04	15.36	100kN/m ² を超える	1.00	10.68 ~ 37.35	151.41	3mを超える	30.00 ~ 37.35	3.04	15.36
	それ以外	1.00	3.21 ~ 11.00	100.00	それ以外	0.08 ~ 11.00	3.00	15.16	それ以外	1.00	5.00 ~ 10.68	100.00	それ以外	5.00 ~ 30.00	3.00	15.16
9	100kN/m ² を超える	1.00	0.00 ~ 3.65	159.08	3mを超える	0.00 ~ 0.42	3.23	16.32	100kN/m ² を超える	1.00	10.58 ~ 37.51	159.08	3mを超える	25.00 ~ 37.51	3.23	16.32
	それ以外	1.00	3.65 ~ 11.43	100.00	それ以外	0.42 ~ 11.43	3.00	15.16	それ以外	1.00	5.00 ~ 10.58	100.00	それ以外	5.00 ~ 25.00	3.00	15.16
10	100kN/m ² を超える	1.00	0.00 ~ 3.71	160.23	3mを超える	0.00 ~ 0.49	3.27	16.53	100kN/m ² を超える	1.00	10.65 ~ 38.28	160.23	3mを超える	25.00 ~ 38.28	3.27	16.53
	それ以外	1.00	3.71 ~ 11.50	100.00	それ以外	0.49 ~ 11.50	3.00	15.16	それ以外	1.00	5.00 ~ 10.65	100.00	それ以外	5.00 ~ 25.00	3.00	15.16
11	100kN/m ² を超える	1.00	0.00 ~ 3.72	160.37	3mを超える	0.00 ~ 0.45	3.24	16.40	100kN/m ² を超える	1.00	10.60 ~ 39.51	160.37	3mを超える	25.00 ~ 39.51	3.24	16.40
	それ以外	1.00	3.72 ~ 11.51	100.00	それ以外	0.45 ~ 11.51	3.00	15.16	それ以外	1.00	5.00 ~ 10.60	100.00	それ以外	5.00 ~ 25.00	3.00	15.16
12	100kN/m ² を超える	1.00	0.00 ~ 3.47	155.92	3mを超える	0.00 ~ 0.21	3.11	15.72	100kN/m ² を超える	1.00	10.55 ~ 39.51	155.92	3mを超える	25.00 ~ 39.51	3.11	15.72
	それ以外	1.00	3.47 ~ 11.26	100.00	それ以外	0.21 ~ 11.26	3.00	15.16	それ以外	1.00	5.00 ~ 10.55	100.00	それ以外	5.00 ~ 25.00	3.00	15.16
13	100kN/m ² を超える	1.00	0.00 ~ 3.32	153.26	3mを超える	0.00 ~ 0.14	3.07	15.51	100kN/m ² を超える	1.00	10.61 ~ 38.00	153.26	3mを超える	30.00 ~ 38.00	3.07	15.51
	それ以外	1.00	3.32 ~ 11.11	100.00	それ以外	0.14 ~ 11.11	3.00	15.16	それ以外	1.00	5.00 ~ 10.61	100.00	それ以外	5.00 ~ 30.00	3.00	15.16
14	100kN/m ² を超える	1.00	0.00 ~ 3.42	154.95	3mを超える	0.00 ~ 0.20	3.10	15.68	100kN/m ² を超える	1.00	10.56 ~ 38.00	154.95	3mを超える	30.00 ~ 38.00	3.10	15.68
	それ以外	1.00	3.42 ~ 11.20	100.00	それ以外	0.20 ~ 11.20	3.00	15.16	それ以外	1.00	5.00 ~ 10.56	100.00	それ以外	5.00 ~ 30.00	3.00	15.16
15	100kN/m ² を超える	1.00	0.00 ~ 3.65	159.18	3mを超える	0.00 ~ 0.37	3.20	16.18	100kN/m ² を超える	1.00	10.55 ~ 39.19	159.18	3mを超える	25.00 ~ 39.19	3.20	16.18
	それ以外	1.00	3.65 ~ 11.44	100.00	それ以外	0.37 ~ 11.44	3.00	15.16	それ以外	1.00	5.00 ~ 10.55	100.00	それ以外	5.00 ~ 25.00	3.00	15.16