

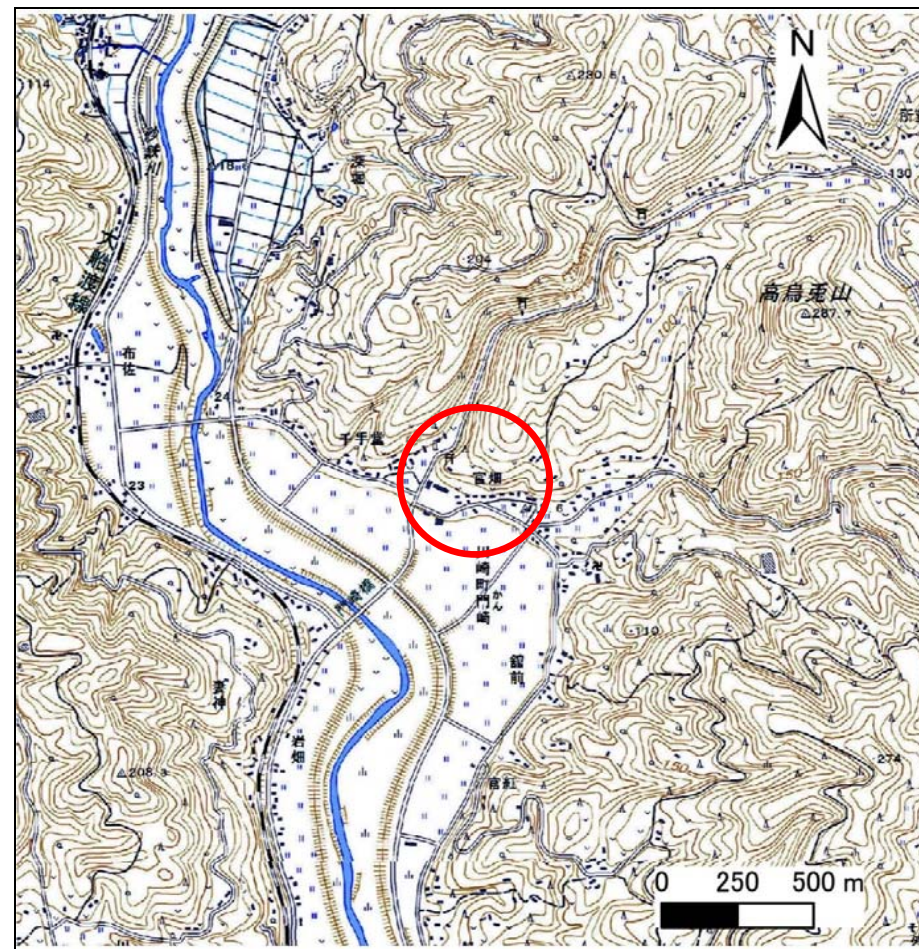
土砂災害防止に関する基礎調査(急傾斜地の崩壊)

表紙 概況、位置図

自然現象の種類	急傾斜地の崩壊
箇所番号	174B1018
箇所名	宮畑
所在地	岩手県一関市川崎町門崎字宮畑
調査機関	県南広域振興局千厩土木センター



位置図(S=1:200,000)



概況図(S=1:25,000)

急傾斜地の崩壊区域調査

様式3-1 危害のおそれのある土地、著しい危害のおそれのある土地の設定図

調査年度

平成28年度

急傾斜地の位置

箇所番号

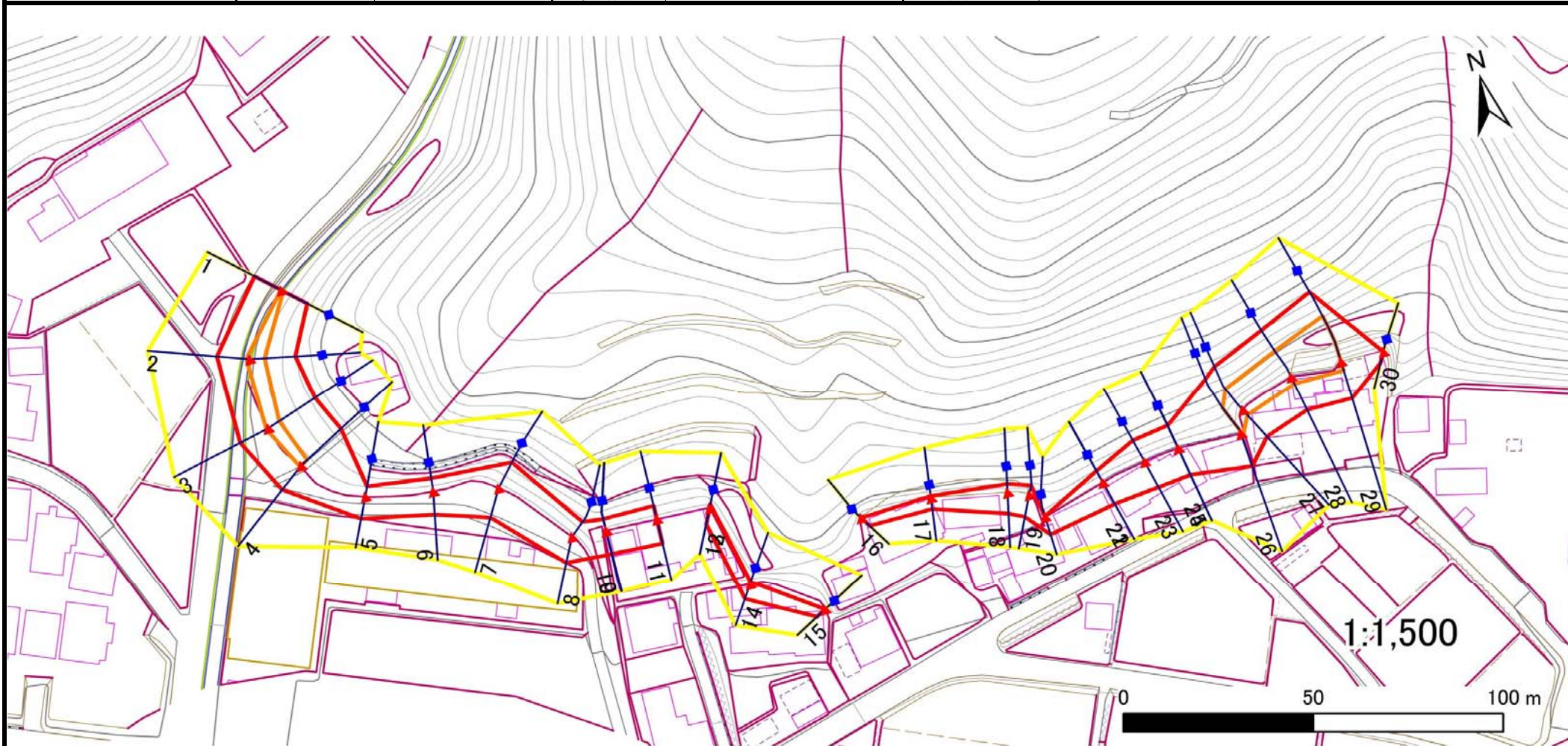
174B1018

箇所名

宮畑

所在地

岩手県一関市川崎町門崎字宮畑



凡例

■ 上端
▲ 下端

— 横断測線

— 危害のおそれのある土地の区域
— 著しい危害のおそれのある土地の区域

— 土石等の移動による力が100kN/m²を超える範囲
— 土石等の堆積高が3mを超える範囲

急傾斜地の崩壊区域調査

様式3-2 建築物に作用すると想定される衝撃に関する事項(1/2)

調査年度	平成28年度
------	--------

急傾斜地の位置		箇所番号			箇所名				所在地							
		174B1018			宮畑				岩手県一関市川崎町門崎字宮畑							
横断 測線 番号	急傾斜地の下端に隣接する土地								急傾斜地内							
	土石等の移動の高さと力の大きさ				土石等の堆積高さと力の大きさ				土石等の移動の高さと力の大きさ				土石等の堆積高さと力の大きさ			
	区分	高さ (m)	下端からの距離 (m)	力の大きさ (kN/m ²)	区分	下端からの水平 距離(m)	高さ (m)	力の大きさ (kN/m ²)	区分	高さ (m)	上端からの比高 (m)	力の大きさ (kN/m ²)	区分	上端からの比高 (m)	高さ (m)	力の大きさ (kN/m ²)
1	100kN/m ² を超える	1.00	0.00 ~ 0.17	102.51	3mを超える	— ~ —	—	—	100kN/m ² を超える	1.00	10.53 ~ 10.98	102.51	3mを超える	— ~ —	—	—
	それ以外	1.00	0.17 ~ 7.96	100.00	それ以外	0.00 ~ 7.96	2.19	11.08	それ以外	1.00	5.00 ~ 10.53	100.00	それ以外	5.00 ~ 10.98	2.19	11.08
2	100kN/m ² を超える	1.00	0.00 ~ 0.87	113.00	3mを超える	— ~ —	—	—	100kN/m ² を超える	1.00	10.69 ~ 13.47	113.00	3mを超える	— ~ —	—	—
	それ以外	1.00	0.87 ~ 8.65	100.00	それ以外	0.00 ~ 8.65	2.10	10.62	それ以外	1.00	5.00 ~ 10.69	100.00	それ以外	5.00 ~ 13.47	2.10	10.62
3	100kN/m ² を超える	1.00	0.00 ~ 0.53	107.87	3mを超える	— ~ —	—	—	100kN/m ² を超える	1.00	11.87 ~ 13.98	107.87	3mを超える	— ~ —	—	—
	それ以外	1.00	0.53 ~ 8.32	100.00	それ以外	0.00 ~ 8.32	1.97	9.97	それ以外	1.00	5.00 ~ 11.87	100.00	それ以外	5.00 ~ 13.98	1.97	9.97
4	100kN/m ² を超える	1.00	0.00 ~ 0.33	104.89	3mを超える	— ~ —	—	—	100kN/m ² を超える	1.00	12.22 ~ 13.57	104.89	3mを超える	— ~ —	—	—
	それ以外	1.00	0.33 ~ 8.12	100.00	それ以外	0.00 ~ 8.12	1.95	9.87	それ以外	1.00	5.00 ~ 12.22	100.00	それ以外	5.00 ~ 13.57	1.95	9.87
5	100kN/m ² を超える	—	— ~ —	—	3mを超える	— ~ —	—	—	100kN/m ² を超える	—	— ~ —	—	3mを超える	— ~ —	—	—
	それ以外	1.00	0.00 ~ 5.99	75.00	それ以外	0.00 ~ 0.00	1.67	8.45	それ以外	1.00	5.00 ~ 6.90	75.00	それ以外	5.00 ~ 6.90	1.67	8.45
6	100kN/m ² を超える	—	— ~ —	—	3mを超える	— ~ —	—	—	100kN/m ² を超える	—	— ~ —	—	3mを超える	— ~ —	—	—
	それ以外	1.00	0.00 ~ 6.19	77.69	それ以外	0.00 ~ 6.19	2.11	10.66	それ以外	1.00	5.00 ~ 9.18	77.69	それ以外	5.00 ~ 9.18	2.11	10.66
7	100kN/m ² を超える	1.00	0.00 ~ 0.34	105.02	3mを超える	— ~ —	—	—	100kN/m ² を超える	1.00	10.72 ~ 11.63	105.02	3mを超える	— ~ —	—	—
	それ以外	1.00	0.34 ~ 8.13	100.00	それ以外	0.00 ~ 8.13	2.29	11.56	それ以外	1.00	5.00 ~ 10.72	100.00	それ以外	5.00 ~ 11.63	2.29	11.56
8	100kN/m ² を超える	—	— ~ —	—	3mを超える	— ~ —	—	—	100kN/m ² を超える	—	— ~ —	—	3mを超える	— ~ —	—	—
	それ以外	1.00	0.00 ~ 7.12	90.48	それ以外	0.00 ~ 7.12	1.84	9.32	それ以外	1.00	5.00 ~ 9.12	90.48	それ以外	5.00 ~ 9.12	1.84	9.32
9	100kN/m ² を超える	—	— ~ —	—	3mを超える	— ~ —	—	—	100kN/m ² を超える	—	— ~ —	—	3mを超える	— ~ —	—	—
	それ以外	1.00	0.00 ~ 6.35	79.88	それ以外	0.00 ~ 6.35	1.97	9.97	それ以外	1.00	5.00 ~ 8.27	79.88	それ以外	5.00 ~ 8.27	1.97	9.97
10	100kN/m ² を超える	—	— ~ —	—	3mを超える	— ~ —	—	—	100kN/m ² を超える	—	— ~ —	—	3mを超える	— ~ —	—	—
	それ以外	1.00	0.00 ~ 6.34	79.76	それ以外	0.00 ~ 6.34	1.98	9.99	それ以外	1.00	5.00 ~ 8.29	79.76	それ以外	5.00 ~ 8.29	1.98	9.99
11	100kN/m ² を超える	—	— ~ —	—	3mを超える	— ~ —	—	—	100kN/m ² を超える	—	— ~ —	—	3mを超える	— ~ —	—	—
	それ以外	1.00	0.00 ~ 6.64	83.79	それ以外	0.00 ~ 6.64	1.89	9.54	それ以外	1.00	5.00 ~ 8.32	83.79	それ以外	5.00 ~ 8.32	1.89	9.54
12	100kN/m ² を超える	—	— ~ —	—	3mを超える	— ~ —	—	—	100kN/m ² を超える	—	— ~ —	—	3mを超える	— ~ —	—	—
	それ以外	—	— ~ —	—	それ以外	— ~ —	—	—	それ以外	—	— ~ —	—	それ以外	— ~ —	—	—
13	100kN/m ² を超える	—	— ~ —	—	3mを超える	— ~ —	—	—	100kN/m ² を超える	—	— ~ —	—	3mを超える	— ~ —	—	—
	それ以外	1.00	0.00 ~ 4.42	55.20	それ以外	0.00 ~ 4.42	2.17	10.97	それ以外	1.00	5.00 ~ 6.29	55.20	それ以外	5.00 ~ 6.29	2.17	10.97
14	100kN/m ² を超える	—	— ~ —	—	3mを超える	— ~ —	—	—	100kN/m ² を超える	—	— ~ —	—	3mを超える	— ~ —	—	—
	それ以外	1.00	0.00 ~ 4.12	51.53	それ以外	0.00 ~ 4.12	2.18	10.99	それ以外	1.00	5.00 ~ 5.80	51.53	それ以外	5.00 ~ 5.80	2.18	10.99
15	100kN/m ² を超える	—	— ~ —	—	3mを超える	— ~ —	—	—	100kN/m ² を超える	—	— ~ —	—	3mを超える	— ~ —	—	—
	それ以外	1.00	0.00 ~ 2.94	37.89	それ以外	0.00 ~ 2.94	2.34	11.84	それ以外	1.00	5.00 ~ 5.00	37.89	それ以外	5.00 ~ 5.00	2.34	11.84