

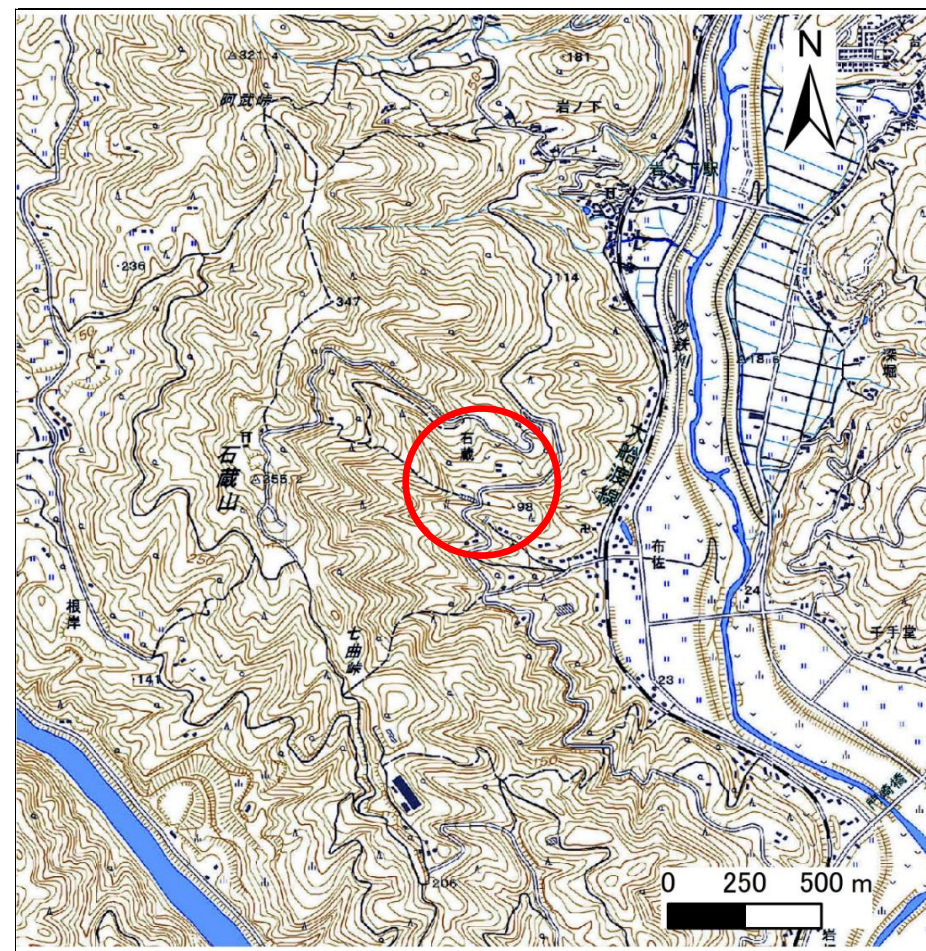
土砂災害防止に関する基礎調査(急傾斜地の崩壊)

表紙 概況、位置図

自然現象の種類	急傾斜地の崩壊
箇所番号	173B2016
箇所名	石蔵
所在地	岩手県一関市川崎町門崎字石蔵
調査機関	県南広域振興局千厩土木センター



位置図(S=1:200,000)



概況図(S=1:25,000)

急傾斜地の崩壊区域調査

様式3-1 危害のおそれのある土地、著しい危害のおそれのある土地の設定図

調査年度 平成28年度

急傾斜地の位置	箇所番号	箇所名	所在地
	173B2016	石蔵	岩手県一関市川崎町門崎字石蔵



凡例	■ 上端	— 横断測線	■ 危害のおそれのある土地の区域	■ 土石等の移動による力が100kN/m ² を超える範囲
	▲ 下端		■ 著しい危害のおそれのある土地の区域	■ 土石等の堆積高が3mを超える範囲

急傾斜地の崩壊区域調書

様式3-2 建築物に作用すると想定される衝撃に関する事項(1/1)

調査年度	平成28年度
------	--------

急傾斜地の位置		173B2016				箇所名		石蔵		所在地		岩手県一関市川崎町門崎字石蔵				
横断 測線 番号	急傾斜地の下端に隣接する土地										急傾斜地内					
	土石等の移動の高さと力の大きさ				土石等の堆積高さとの大きさ				土石等の移動の高さと力の大きさ				土石等の堆積高さとの大きさ			
	区分	高さ (m)	下端からの距離 (m)	力の大きさ (kN/m ²)	区分	下端からの水平 距離(m)	高さ (m)	力の大きさ (kN/m ²)	区分	高さ (m)	上端からの比高 (m)	力の大きさ (kN/m ²)	区分	上端からの比高 (m)	高さ (m)	力の大きさ (kN/m ²)
1	100kN/m ² を超える	1.00	0.00 ~ 3.70	159.94	3mを超える	0.00 ~ 1.43	3.71	18.77	100kN/m ² を超える	1.00	10.55 ~ 40.79	159.94	3mを超える	25.00 ~ 40.79	3.71	18.77
	それ以外	1.00	3.70 ~ 11.48	100.00	それ以外	1.43 ~ 11.48	3.00	15.16	それ以外	1.00	5.00 ~ 10.55	100.00	それ以外	5.00 ~ 25.00	3.00	15.16
2	100kN/m ² を超える	1.00	0.00 ~ 3.33	153.41	3mを超える	0.00 ~ 1.16	3.54	17.88	100kN/m ² を超える	1.00	10.65 ~ 40.78	153.41	3mを超える	30.00 ~ 40.78	3.54	17.88
	それ以外	1.00	3.33 ~ 11.11	100.00	それ以外	1.16 ~ 11.11	3.00	15.16	それ以外	1.00	5.00 ~ 10.65	100.00	それ以外	5.00 ~ 30.00	3.00	15.16
3	100kN/m ² を超える	1.00	0.00 ~ 2.48	138.86	3mを超える	— ~ —	—	—	100kN/m ² を超える	1.00	11.04 ~ 26.79	138.86	3mを超える	— ~ —	—	—
	それ以外	1.00	2.48 ~ 10.27	100.00	それ以外	0.00 ~ 10.27	2.85	14.41	それ以外	1.00	5.00 ~ 11.04	100.00	それ以外	5.00 ~ 26.79	2.85	14.41
4	100kN/m ² を超える	1.00	0.00 ~ 2.08	132.16	3mを超える	— ~ —	—	—	100kN/m ² を超える	1.00	10.78 ~ 20.18	132.16	3mを超える	— ~ —	—	—
	それ以外	1.00	2.08 ~ 9.86	100.00	それ以外	0.00 ~ 9.86	2.58	13.04	それ以外	1.00	5.00 ~ 10.78	100.00	それ以外	5.00 ~ 20.18	2.58	13.04
5	100kN/m ² を超える	1.00	0.00 ~ 1.58	124.13	3mを超える	— ~ —	—	—	100kN/m ² を超える	1.00	10.85 ~ 17.15	124.13	3mを超える	— ~ —	—	—
	それ以外	1.00	1.58 ~ 9.37	100.00	それ以外	0.00 ~ 9.37	2.25	11.37	それ以外	1.00	5.00 ~ 10.85	100.00	それ以外	5.00 ~ 17.15	2.25	11.37
6	100kN/m ² を超える	1.00	0.00 ~ 2.14	133.18	3mを超える	— ~ —	—	—	100kN/m ² を超える	1.00	10.62 ~ 19.68	133.18	3mを超える	— ~ —	—	—
	それ以外	1.00	2.14 ~ 9.92	100.00	それ以外	0.00 ~ 9.92	2.31	11.66	それ以外	1.00	5.00 ~ 10.62	100.00	それ以外	5.00 ~ 19.68	2.31	11.66
7	100kN/m ² を超える	1.00	0.00 ~ 2.14	133.19	3mを超える	— ~ —	—	—	100kN/m ² を超える	1.00	10.61 ~ 19.66	133.19	3mを超える	— ~ —	—	—
	それ以外	1.00	2.14 ~ 9.92	100.00	それ以外	0.00 ~ 9.92	2.31	11.67	それ以外	1.00	5.00 ~ 10.61	100.00	それ以外	5.00 ~ 19.66	2.31	11.67
8	100kN/m ² を超える	1.00	0.00 ~ 2.21	134.30	3mを超える	— ~ —	—	—	100kN/m ² を超える	1.00	10.53 ~ 19.38	134.30	3mを超える	— ~ —	—	—
	それ以外	1.00	2.21 ~ 9.99	100.00	それ以外	0.00 ~ 9.99	2.18	11.01	それ以外	1.00	5.00 ~ 10.53	100.00	それ以外	5.00 ~ 19.38	2.18	11.01
9	100kN/m ² を超える	1.00	0.00 ~ 2.21	134.30	3mを超える	— ~ —	—	—	100kN/m ² を超える	1.00	10.53 ~ 19.38	134.30	3mを超える	— ~ —	—	—
	それ以外	1.00	2.21 ~ 9.99	100.00	それ以外	0.00 ~ 9.99	2.37	11.96	それ以外	1.00	5.00 ~ 10.53	100.00	それ以外	5.00 ~ 19.38	2.37	11.96
10	100kN/m ² を超える	1.00	0.00 ~ 1.93	129.77	3mを超える	— ~ —	—	—	100kN/m ² を超える	1.00	10.70 ~ 18.72	129.77	3mを超える	— ~ —	—	—
	それ以外	1.00	1.93 ~ 9.72	100.00	それ以外	0.00 ~ 9.72	2.28	11.53	それ以外	1.00	5.00 ~ 10.70	100.00	それ以外	5.00 ~ 18.72	2.28	11.53
11	100kN/m ² を超える	—	— ~ —	—	3mを超える	— ~ —	—	—	100kN/m ² を超える	—	— ~ —	—	3mを超える	— ~ —	—	—
	それ以外	1.00	0.00 ~ 7.48	95.54	それ以外	0.00 ~ 7.48	1.84	9.29	それ以外	1.00	5.00 ~ 9.90	95.54	それ以外	5.00 ~ 9.90	1.84	9.29
	100kN/m ² を超える		~		3mを超える	~			100kN/m ² を超える		~		3mを超える	~		
	それ以外		~		それ以外	~			それ以外		~		それ以外	~		
	100kN/m ² を超える		~		3mを超える	~			100kN/m ² を超える		~		3mを超える	~		
	それ以外		~		それ以外	~			それ以外		~		それ以外	~		
	100kN/m ² を超える		~		3mを超える	~			100kN/m ² を超える		~		3mを超える	~		
	それ以外		~		それ以外	~			それ以外		~		それ以外	~		