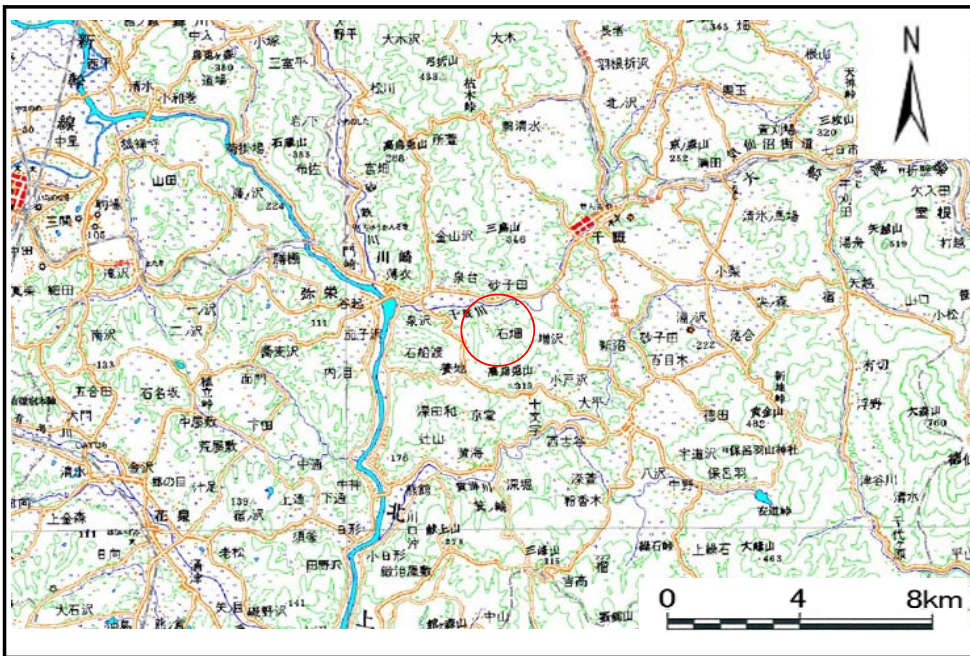


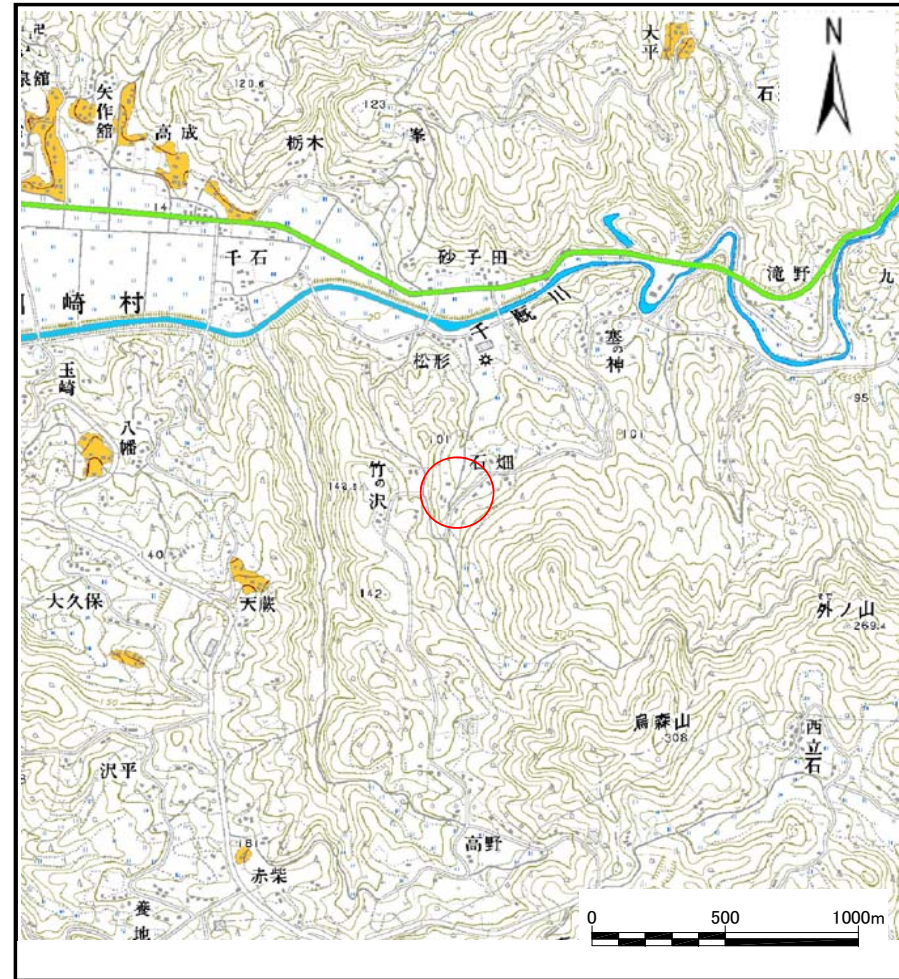
# 土砂災害防止に関する基礎調査(土石流)

表紙 位置位置図

自然現象の種類	土石流
溪流番号	B181116
水系名	北上川
河川名	北上川
溪流名	石畑の沢
所在地	岩手県一関市川崎町薄衣字石畑
調査機関	岩手県南広域振興局土木部千厩土木センター



位置図(S=1:200,000)



概要図(S=1:25,000)

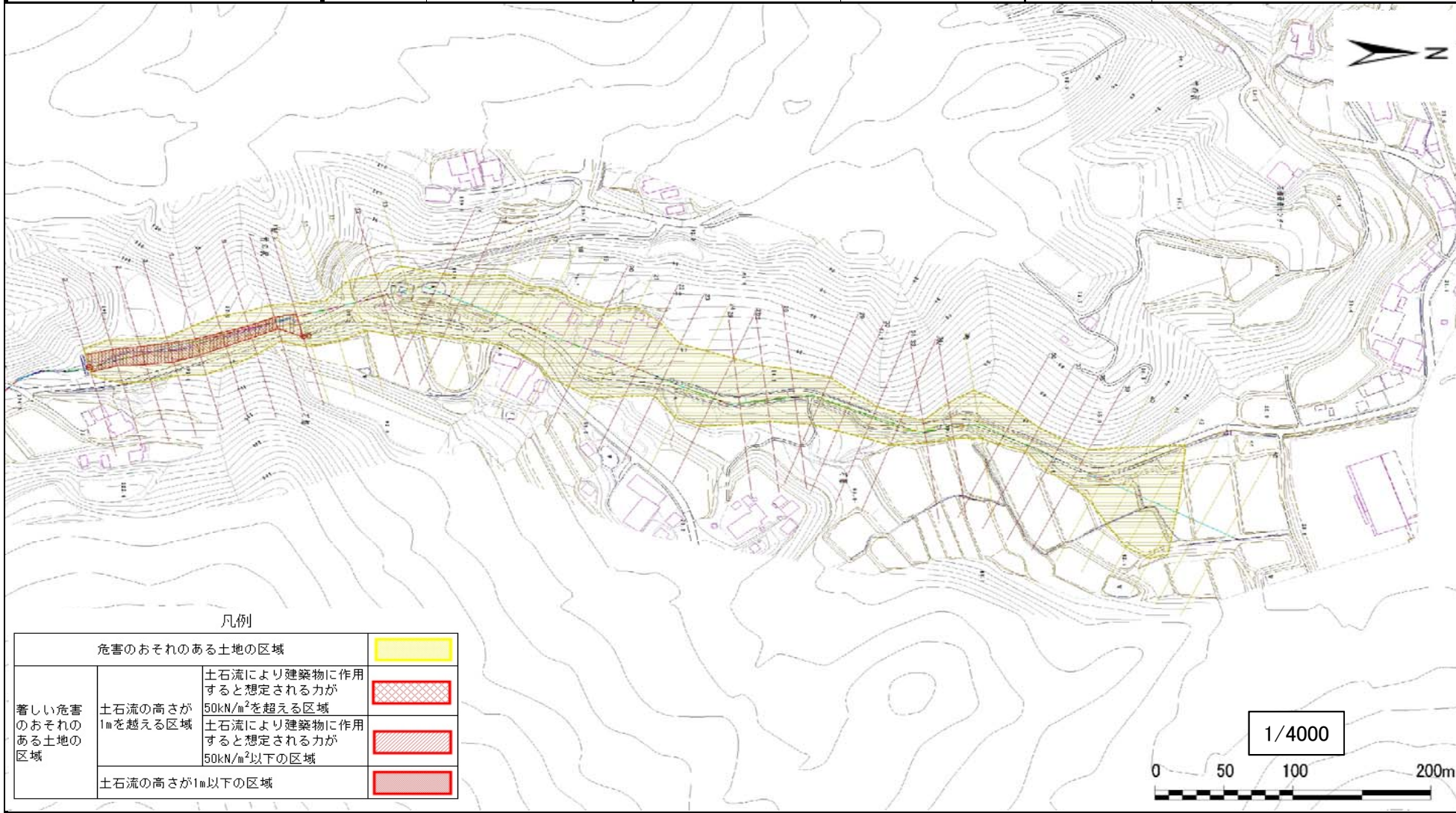


# 土石流区域調査

様式3-1 危害のおそれのある土地、著しい危害のおそれのある土地の設定図

調査年度 平成28年度

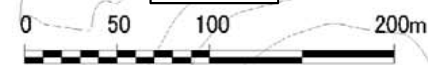
溪流の位置	溪流番号	B181116	溪流名	石畑の沢	所在地	岩手県一関市川崎町薄衣字石畑
-------	------	---------	-----	------	-----	----------------



凡例

危害のおそれのある土地の区域		
著しい危害のおそれのある土地の区域	土石流の高さが1mを超える区域	
	土石流の高さが1m以下の区域	
	土石流により建築物に作用すると想定される力が50kN/m <sup>2</sup> を超える区域	

1/4000

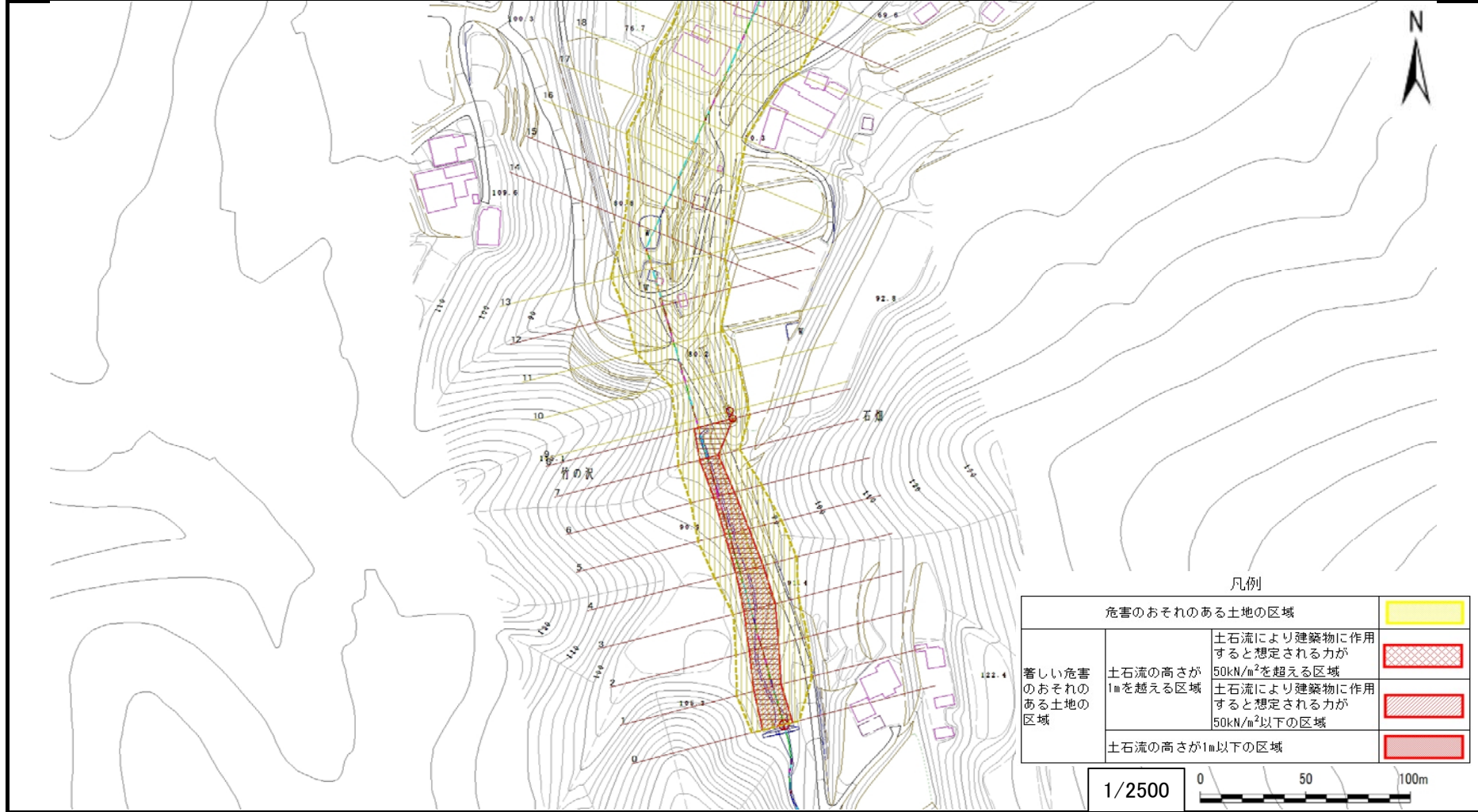


# 土石流区域調書

様式3-1-1 危害のおそれのある土地、著しい危害のおそれのある土地の設定図(分割図)

調査年度	平成28年度
所在地	岩手県一関市川崎町薄衣字石畑

溪流の位置	溪流番号	B181116	溪流名	石畑の沢
-------	------	---------	-----	------



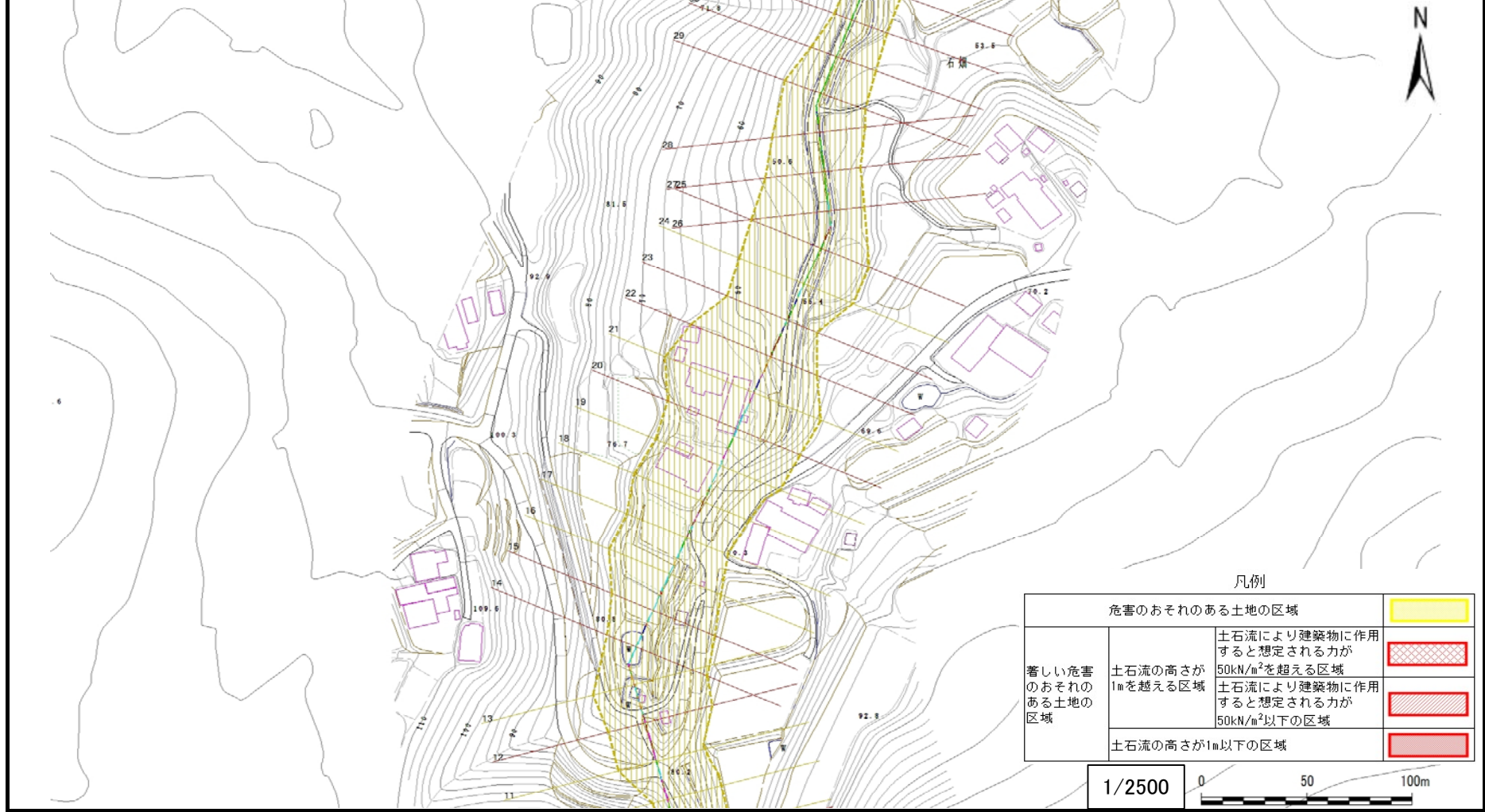


# 土石流区域調書

様式3-1-2 危害のおそれのある土地、著しい危害のおそれのある土地の設定図(分割図)

調査年度	平成28年度
調査位置	岩手県一関市川崎町薄衣字石畑

溪流の位置	溪流番号	B181116	溪流名	石畑の沢	所在地	岩手県一関市川崎町薄衣字石畑
-------	------	---------	-----	------	-----	----------------



凡例

危害のおそれのある土地の区域		
著しい危害のおそれのある土地の区域	土石流により建築物に作用すると想定される力が50kN/m <sup>2</sup> を超える区域	
	土石流により建築物に作用すると想定される力が50kN/m <sup>2</sup> 以下の区域	
土石流の高さが1m以下の区域		

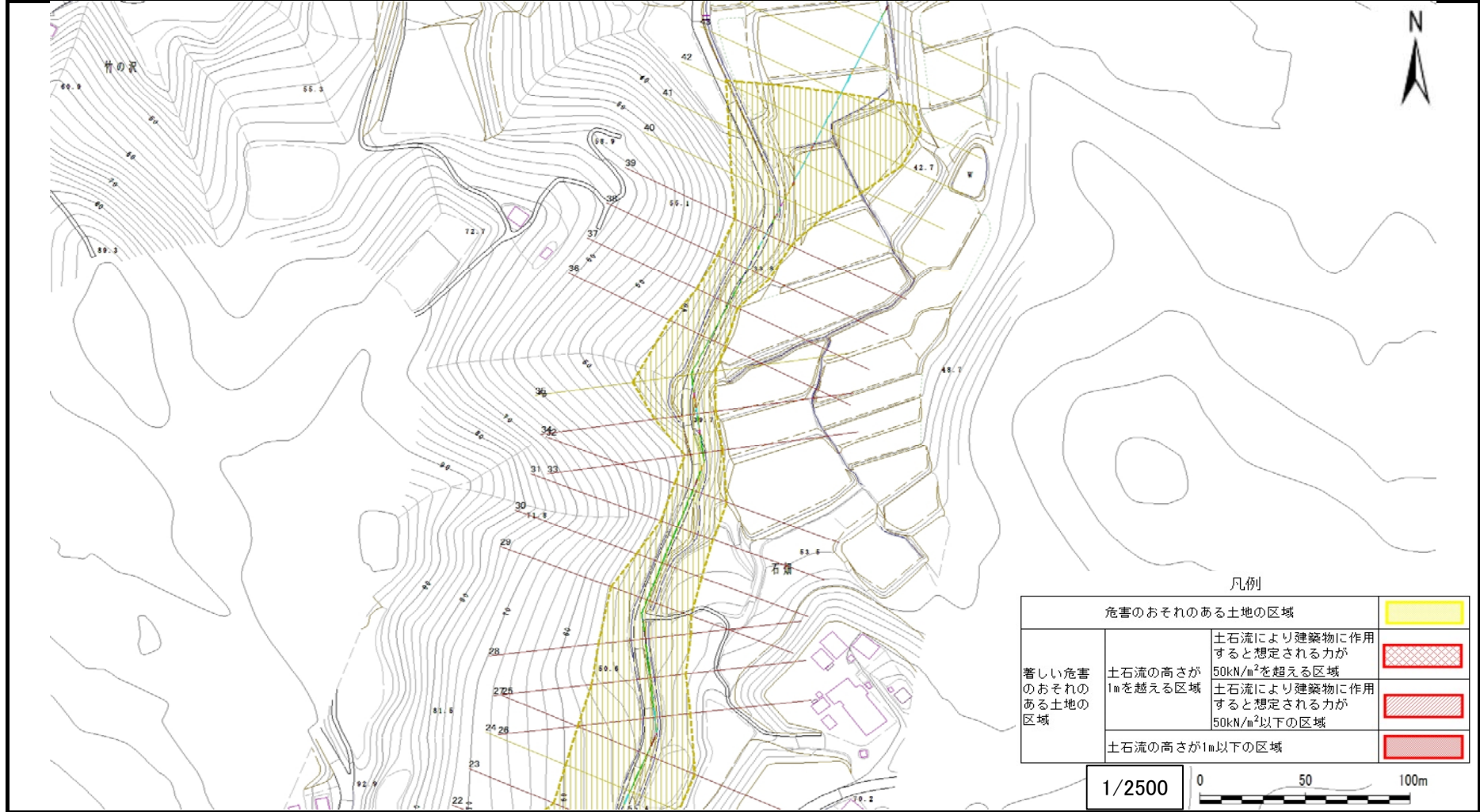


# 土石流区域調書

様式3-1-3 危害のおそれのある土地、著しい危害のおそれのある土地の設定図(分割図)

調査年度	平成28年度
所在地	岩手県一関市川崎町薄衣字石畑

溪流の位置	溪流番号	B181116	溪流名	石畑の沢	所在地	岩手県一関市川崎町薄衣字石畑
-------	------	---------	-----	------	-----	----------------



## 土 石 流 区 域 調 査

様式3-2 建築物に作用すると想定される衝撃に関する事項

調査年度 平成28年度

渓流の位置	溪流番号	B181116	溪流名	石畑の沢	所在地	岩手県一関市川崎町薄衣字石畑	
横断測線番号	土石流の高さh(m)	土石流の流体力Fd(kN/m <sup>2</sup> )	建築物の耐力P2(kN/m <sup>2</sup> )	横断測線番号	土石流の高さh(m)	土石流の流体力Fd(kN/m <sup>2</sup> )	建築物の耐力P2(kN/m <sup>2</sup> )
No.0	1.35	23.36	6.14	No.27	1.11	13.22	7.05
No.1	1.43	23.61	5.90	No.28	1.15	13.76	6.87
No.2	1.36	21.83	6.10	No.29	1.33	16.12	6.20
No.3	1.33	18.43	6.21	No.30	1.54	18.92	5.63
No.4	1.51	16.99	5.71	No.31	1.23	14.75	6.53
No.5	1.57	20.10	5.56	No.32	1.46	16.20	5.82
No.6	1.65	23.92	5.40	No.33	1.52	18.77	5.67
No.7	1.59	30.88	5.53	No.34	1.47	15.37	5.80
No.8	0.81	9.14	9.08	No.35	0.83	8.37	8.87
No.9	0.82	8.80	8.94	No.36	1.35	15.70	6.13
No.10	0.86	7.99	8.61	No.37	1.50	17.56	5.72
No.11	0.87	7.41	8.51	No.38	1.31	14.63	6.27
No.12	1.32	15.48	6.21	No.39	1.19	13.14	6.72
No.13	0.84	8.12	8.76	No.40	0.85	8.06	8.74
No.14	1.00	11.45	7.64	No.41	0.95	5.57	7.97
No.15	0.92	10.93	8.15	No.42	0.92	5.93	8.17
No.16	0.81	8.79	9.05	No.43	1.03	4.33	7.48
No.17	0.84	8.17	8.78	No.44	0.93	5.29	8.09
No.18	0.87	7.57	8.51	No.45	1.07	3.88	7.25
No.19	0.81	8.69	9.01				
No.20	0.78	9.35	9.29				
No.21	0.80	8.93	9.11				
No.22	1.30	17.00	6.30				
No.23	1.03	13.08	7.46				
No.24	0.82	8.62	8.98				
No.25	1.18	13.87	6.75				
No.26	1.29	15.83	6.34				