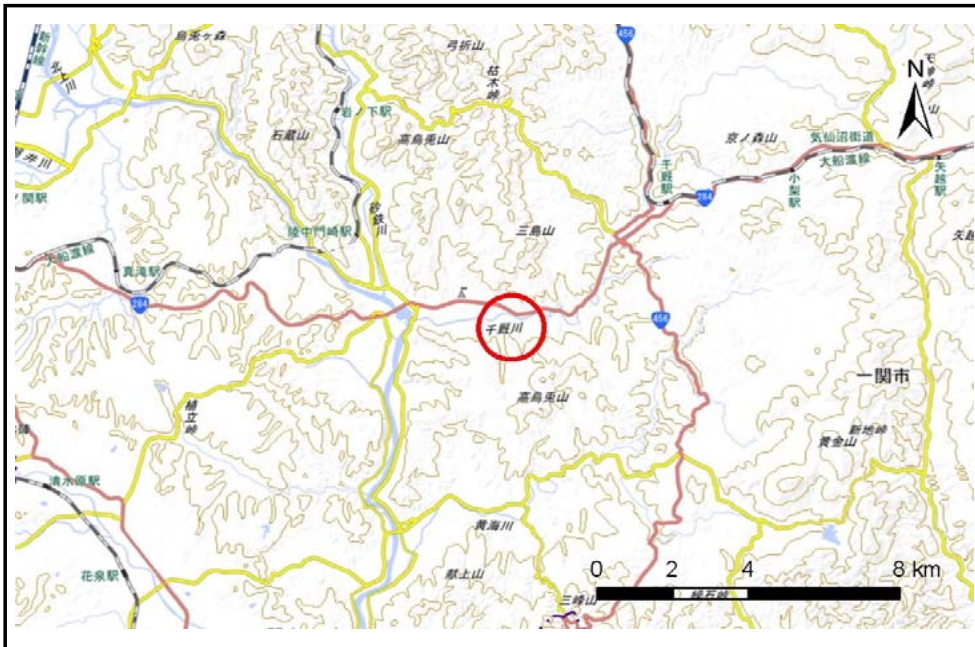


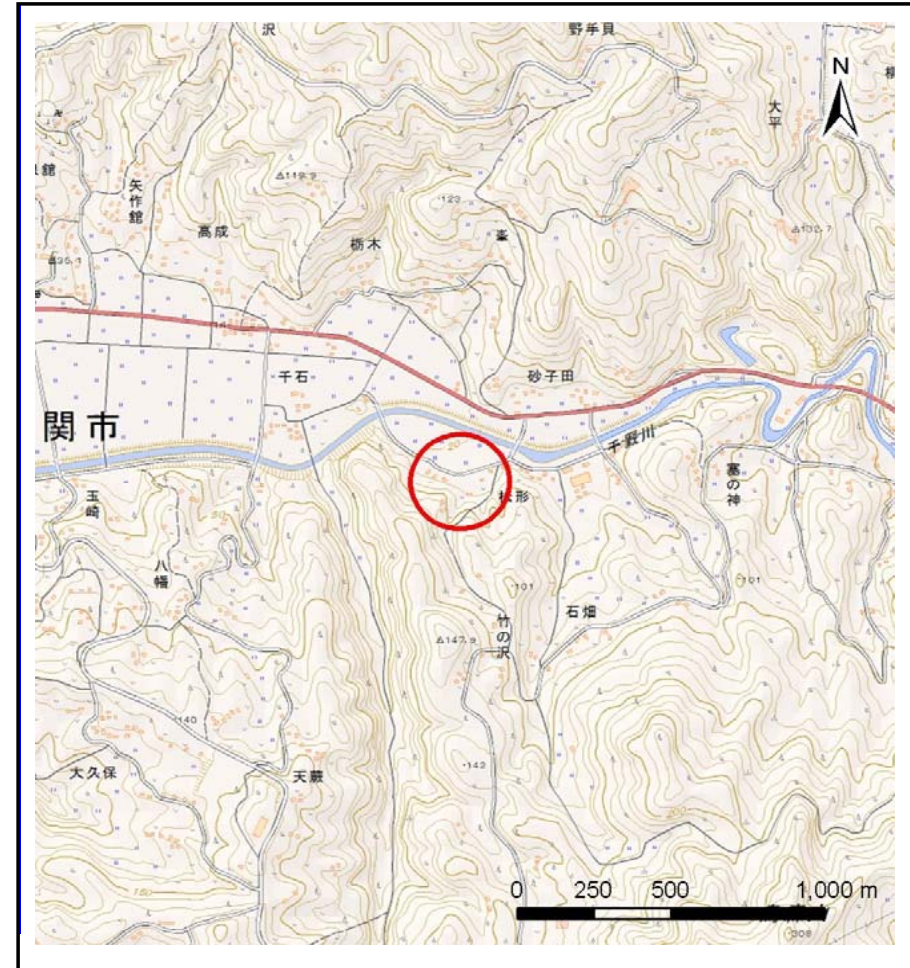
土砂災害防止に関する基礎調査(土石流)

表紙 位置,位置図

自然現象の種類	土石流
溪流番号	B181112
水系名	北上川
河川名	千厩川
溪流名	松形の沢
所在地	一関市川崎町薄衣松形
調査機関	県南広域振興局土木部 千厩土木センター



位置図(S=1:200,000)

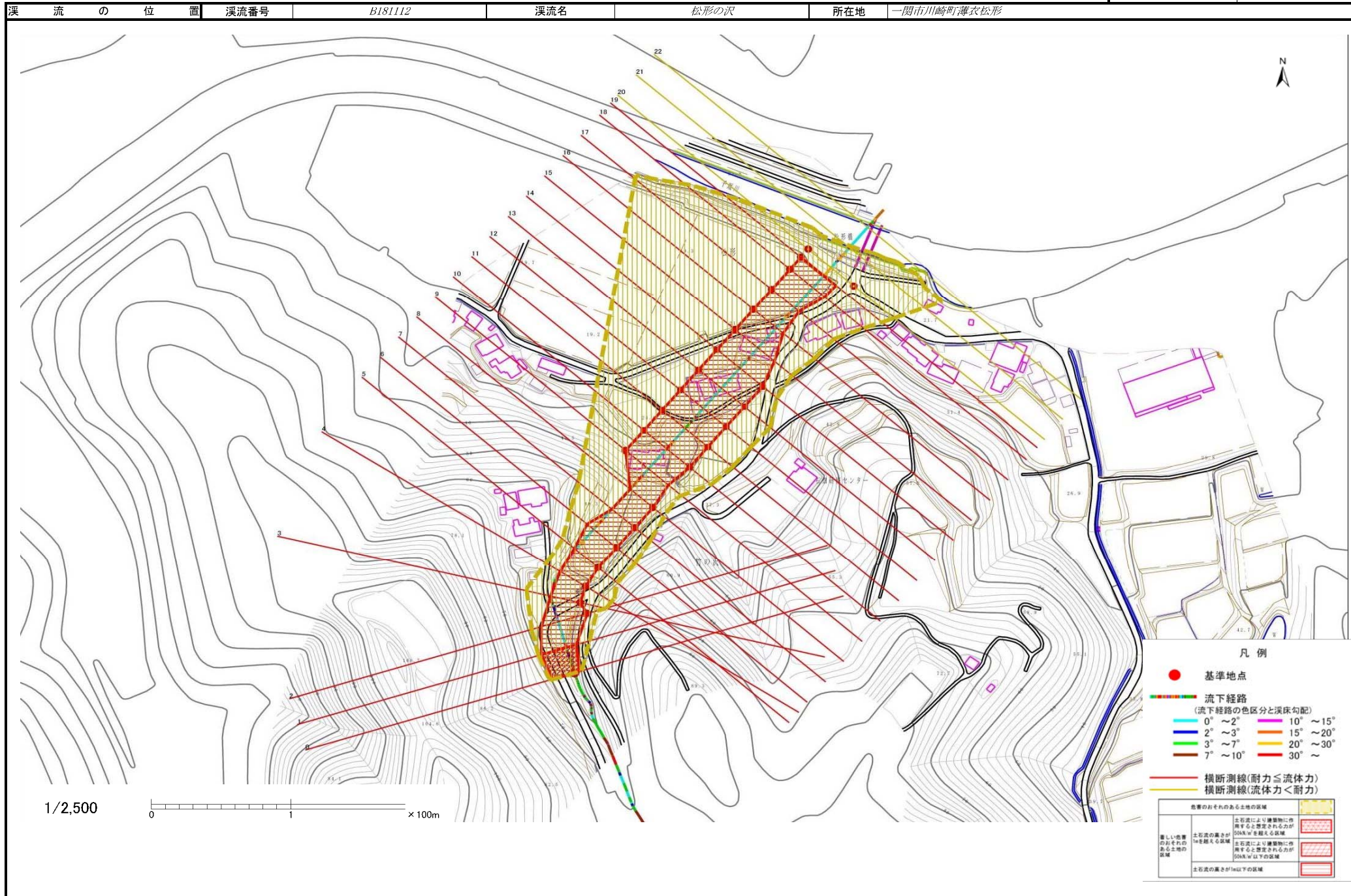


概況図(S=1:25,000)

土石流区域調書

様式3-1 危害のおそれのある土地、著しい危害のおそれのある土地の設定図

調査年度 平成29年度



土石流区域調査

様式3-2 建築物に作用すると想定される衝撃に関する事項

調査年度 平成29年度

溪流の位置
溪流番号 *B181112*
溪流名 *松形の沢*
所在地 *一関市川崎町薄衣松形*

横断測線番号	土石流の高さh(m)	土石流の流体力Fd(kN/m ²)	建築物の耐力P2(kN/m ²)	横断測線番号	土石流の高さh(m)	土石流の流体力Fd(kN/m ²)	建築物の耐力P2(kN/m ²)
<i>No.0</i>	<i>1.36</i>	<i>25.53</i>	<i>6.09</i>				
<i>No.1</i>	<i>1.16</i>	<i>20.41</i>	<i>6.83</i>				
<i>No.2</i>	<i>0.86</i>	<i>13.81</i>	<i>8.63</i>				
<i>No.3</i>	<i>0.86</i>	<i>12.83</i>	<i>8.60</i>				
<i>No.4</i>	<i>0.87</i>	<i>11.05</i>	<i>8.54</i>				
<i>No.5</i>	<i>0.83</i>	<i>12.07</i>	<i>8.85</i>				
<i>No.6</i>	<i>0.82</i>	<i>12.51</i>	<i>8.98</i>				
<i>No.7</i>	<i>0.85</i>	<i>11.65</i>	<i>8.72</i>				
<i>No.8</i>	<i>0.86</i>	<i>11.25</i>	<i>8.60</i>				
<i>No.9</i>	<i>0.80</i>	<i>12.98</i>	<i>9.12</i>				
<i>No.10</i>	<i>0.81</i>	<i>12.67</i>	<i>9.03</i>				
<i>No.11</i>	<i>0.77</i>	<i>14.05</i>	<i>9.43</i>				
<i>No.12</i>	<i>0.77</i>	<i>13.95</i>	<i>9.40</i>				
<i>No.13</i>	<i>0.78</i>	<i>13.86</i>	<i>9.38</i>				
<i>No.14</i>	<i>0.78</i>	<i>13.78</i>	<i>9.35</i>				
<i>No.15</i>	<i>0.80</i>	<i>13.04</i>	<i>9.14</i>				
<i>No.16</i>	<i>0.82</i>	<i>12.51</i>	<i>8.98</i>				
<i>No.17</i>	<i>0.84</i>	<i>11.97</i>	<i>8.82</i>				
<i>No.18</i>	<i>0.85</i>	<i>11.63</i>	<i>8.72</i>				
<i>No.19</i>	<i>0.89</i>	<i>9.17</i>	<i>8.37</i>				
<i>No.20</i>	<i>0.99</i>	<i>5.76</i>	<i>7.68</i>				
<i>No.21</i>	<i>0.87</i>	<i>7.53</i>	<i>8.54</i>				
<i>No.22</i>	<i>0.96</i>	<i>6.17</i>	<i>7.88</i>				