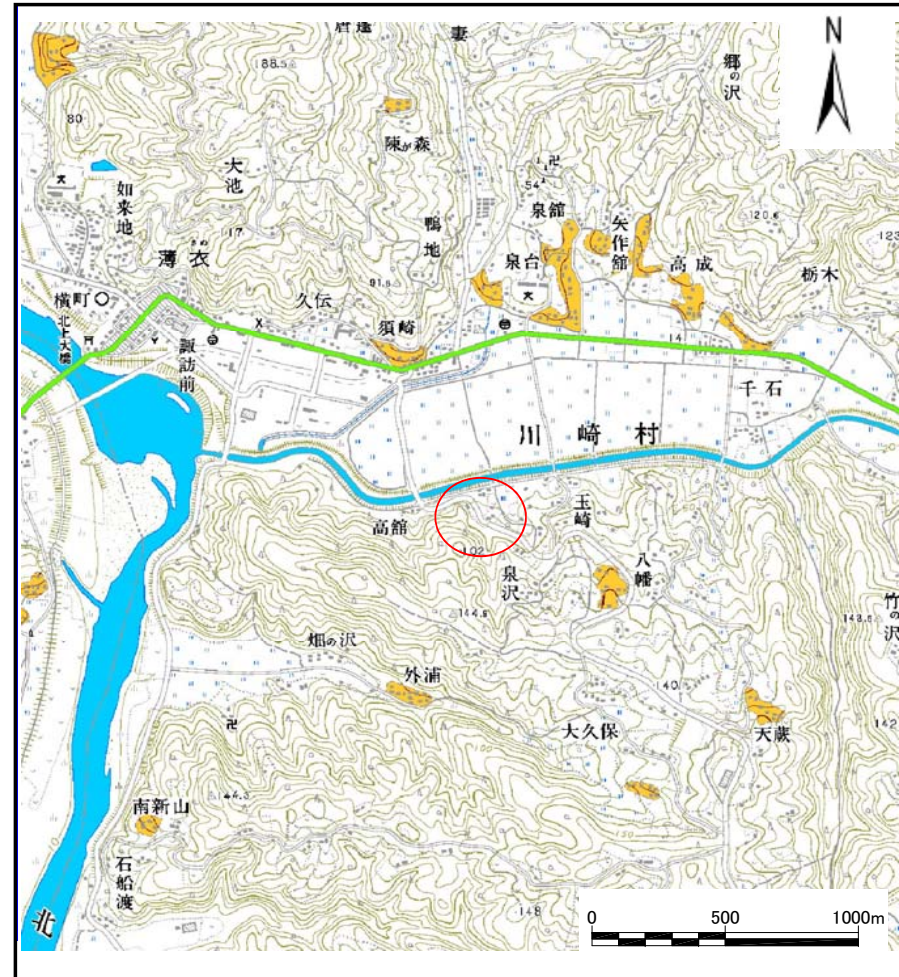
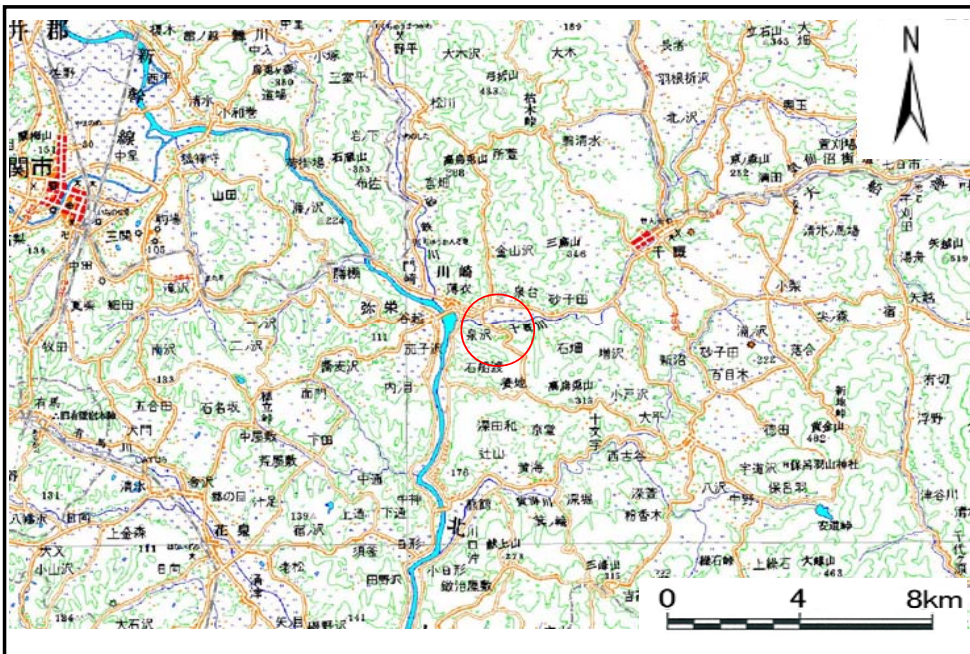


土砂災害防止に関する基礎調査(土石流)

表紙 位置位置図

自然現象の種類	土石流
溪流番号	B181110
水系名	北上川
河川名	千厩川
溪流名	泉沢
所在地	岩手県一関市川崎町薄衣字泉沢
調査機関	岩手県南広域振興局土木部千厩土木センター

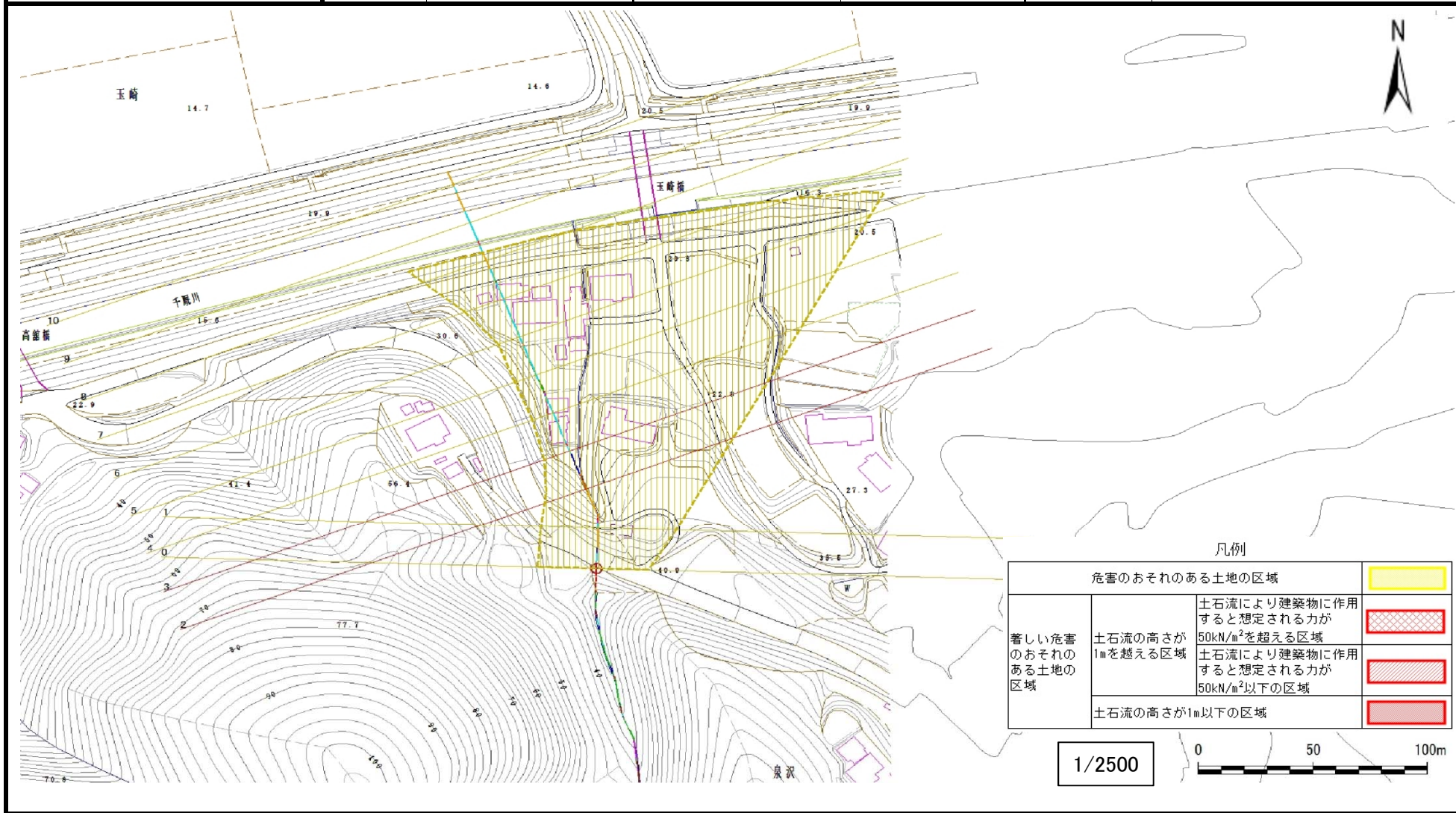


土石流区域調書

様式3-1 危害のおそれのある土地、著しい危害のおそれのある土地の設定図

調査年度 平成28年度

溪流の位置	溪流番号	B181110	溪流名	泉沢	所在地	岩手県一関市川崎町薄衣字泉沢
-------	------	---------	-----	----	-----	----------------



土石流区域調査

様式3-2 建築物に作用すると想定される衝撃に関する事項

調査年度	平成28年度
------	--------

渓流の位置	溪流番号	B181110	溪流名	泉沢	所在地	岩手県一関市川崎町薄衣字泉沢
-------	------	---------	-----	----	-----	----------------

横断測線番号	土石流の高さh(m)	土石流の流体力Fd (kN/m ²)	建築物の耐力P2(kN/m ²)	横断測線番号	土石流の高さh(m)	土石流の流体力Fd (kN/m ²)	建築物の耐力P2(kN/m ²)
No.0	0.58	8.68	11.95				
No.1	0.58	8.72	11.97				
No.2	1.21	27.96	6.61				
No.3	0.82	14.48	8.98				
No.4	0.59	8.00	11.82				
No.5	0.60	6.81	11.72				
No.6	0.60	6.35	11.65				
No.7	0.61	5.78	11.52				
No.8	0.61	5.85	11.58				
No.9	0.56	6.80	12.38				
No.10	0.55	7.09	12.61				