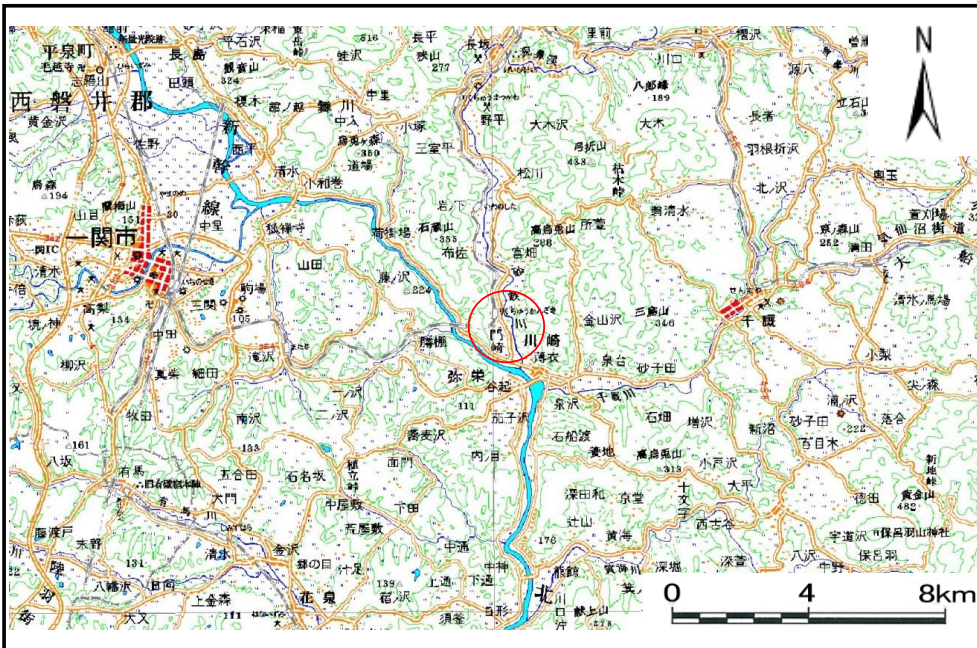


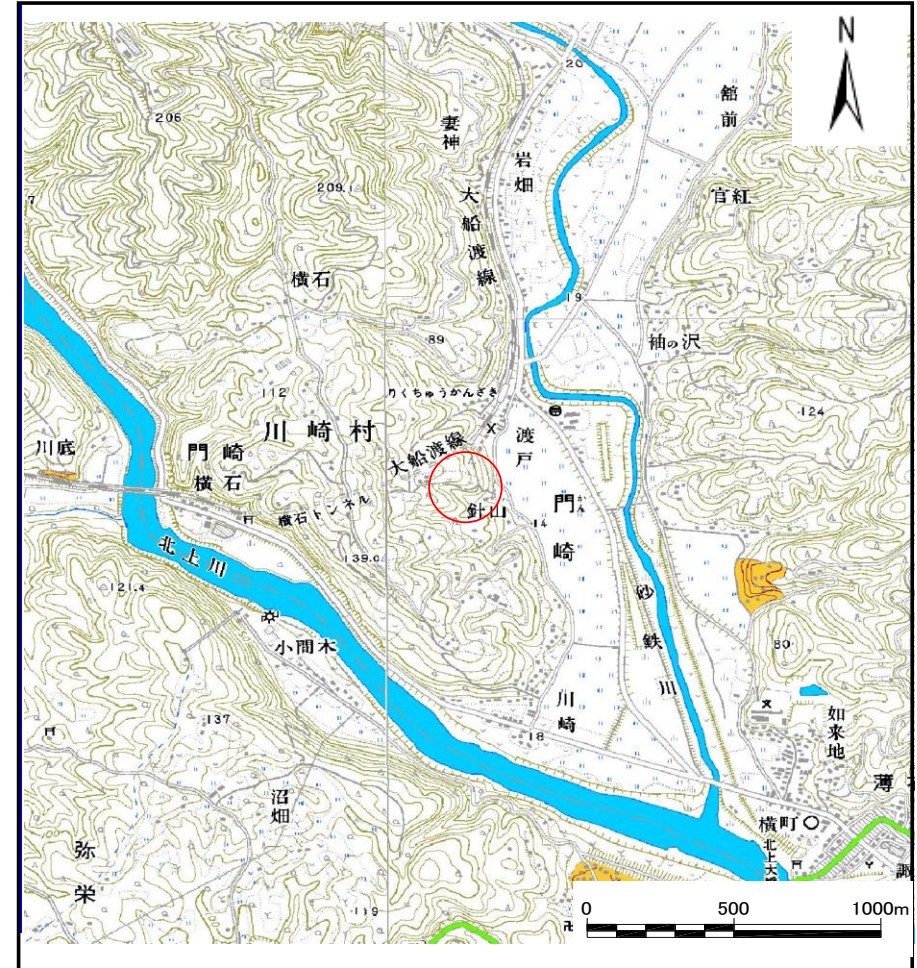
土砂災害防止に関する基礎調査(土石流)

表紙 位置位置図

自然現象の種類	土石流
溪流番号	B181106
水系名	北上川
河川名	砂鉄川
溪流名	針山の沢
所在地	岩手県一関市川崎町門崎字針山・銚子
調査機関	岩手県南広域振興局土木部千厩土木センター



位置図(S=1:200,000)



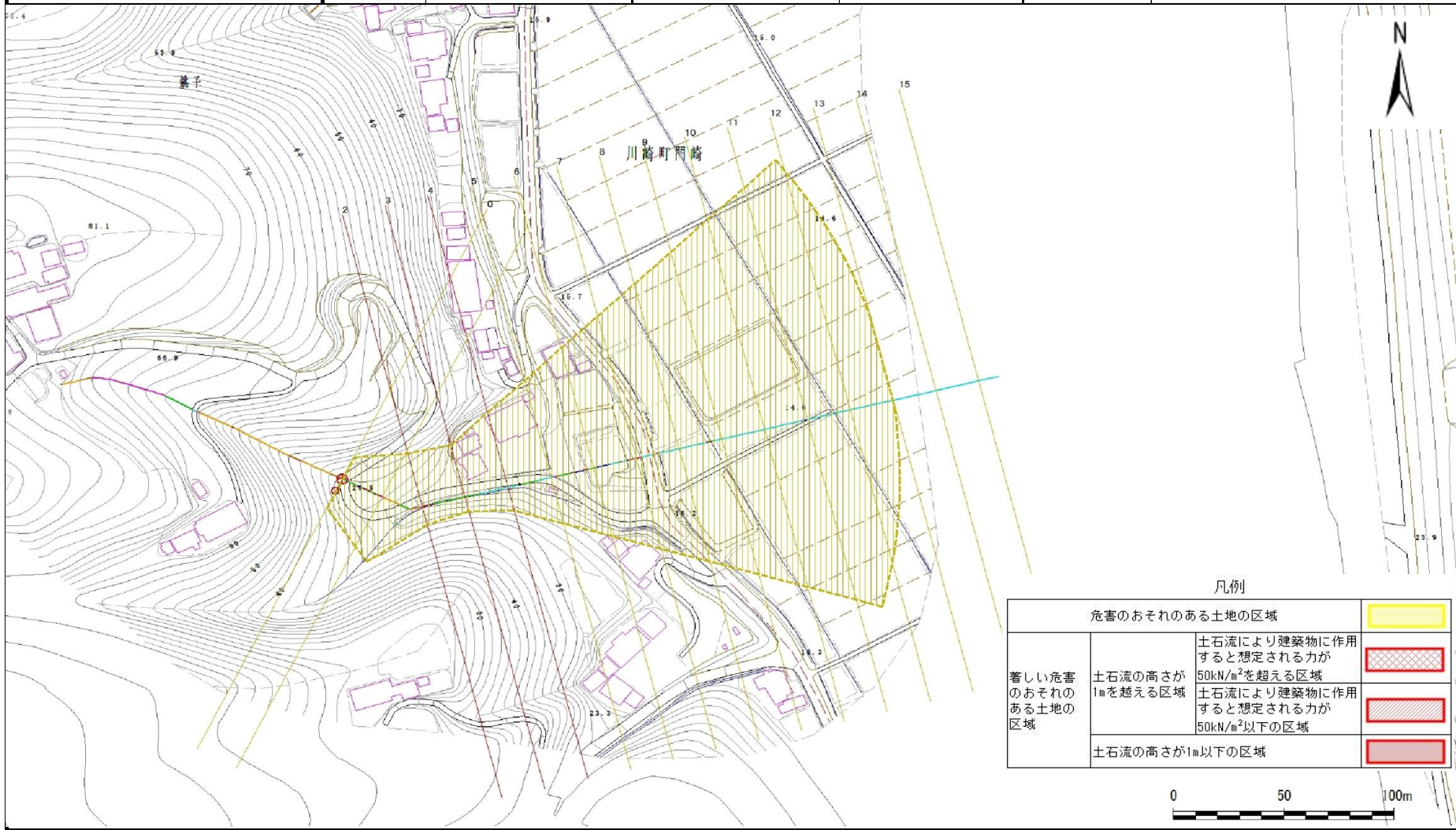
概要図(S=1:25,000)

土石流区域調査

様式3-1 危害のおそれのある土地、著しい危害のおそれのある土地の設定図

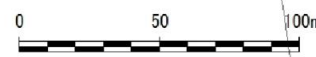
調査年度	平成28年度
所在地	岩手県一関市川崎町門崎字針山・銚子

溪流の位置	溪流番号	B181106	溪流名	針山の沢	所在地	岩手県一関市川崎町門崎字針山・銚子
-------	------	---------	-----	------	-----	-------------------



凡例

危害のおそれのある土地の区域		
著しい危害のおそれのある土地の区域	土石流の高さが1mを超える区域 土石流により建築物に作用すると想定される力が50kN/m ² を超える区域	
	土石流の高さが1m以下の区域 土石流により建築物に作用すると想定される力が50kN/m ² 以下の区域	



土石流区域調査

様式3-2 建築物に作用すると想定される衝撃に関する事項

調査年度	平成28年度
所在地	岩手県一関市川崎町門崎字針山・銚子

溪流の位置	溪流番号	B181106	溪流名	針山の沢	所在地		
横断測線番号	土石流の高さh(m)	土石流の流体力Fd(kN/m ²)	建築物の耐力P2(kN/m ²)	横断測線番号	土石流の高さh(m)	土石流の流体力Fd(kN/m ²)	建築物の耐力P2(kN/m ²)
No.0	0.33	11.98	19.92				
No.1	0.29	9.61	22.76				
No.2	0.58	25.55	12.02				
No.3	0.62	27.44	11.36				
No.4	0.46	15.94	14.67				
No.5	0.24	6.01	26.53				
No.6	0.23	5.02	28.47				
No.7	0.20	3.53	31.77				
No.8	0.19	2.57	33.78				
No.9	0.18	1.80	34.52				
No.10	0.19	1.18	33.29				
No.11	0.20	1.05	32.63				
No.12	0.22	0.68	29.19				
No.13	0.24	0.55	27.19				
No.14	0.24	0.51	26.51				
No.15	0.25	0.47	25.66				