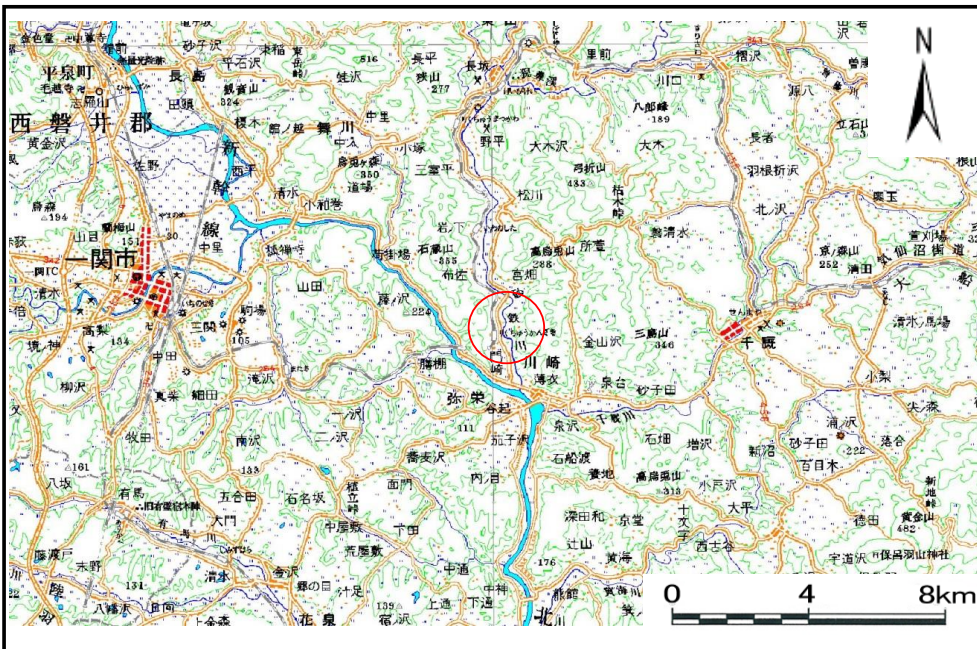


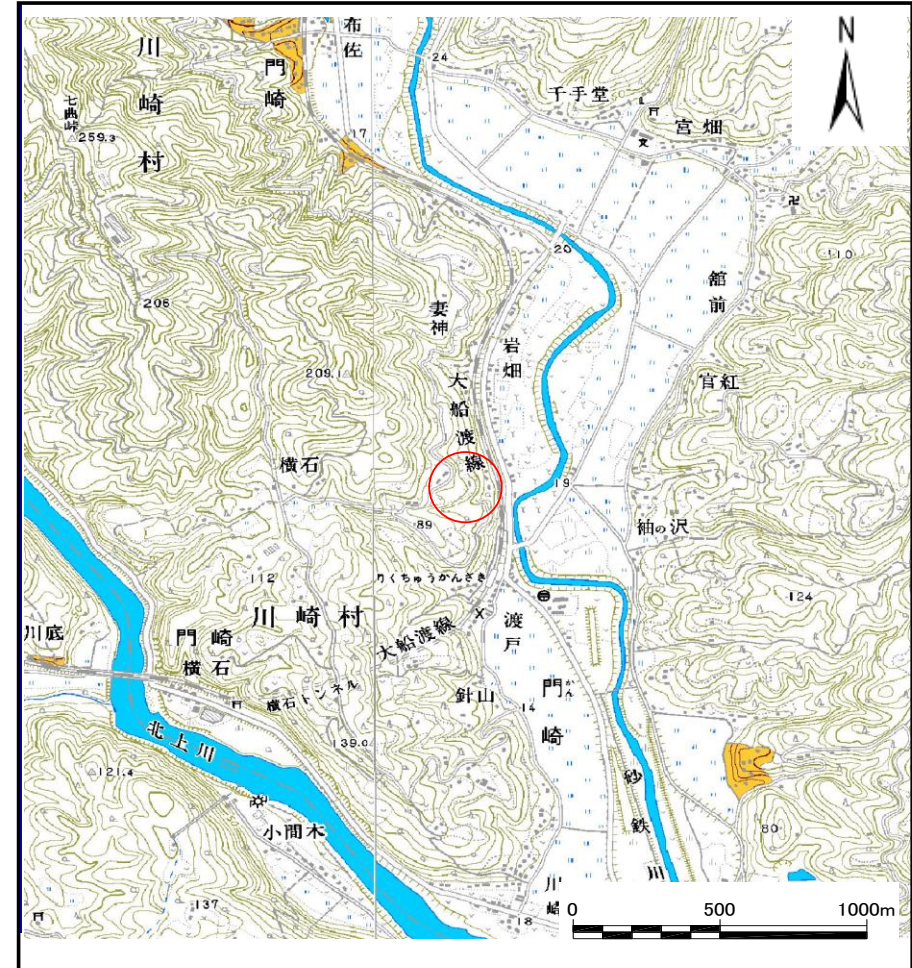
# 土砂災害防止に関する基礎調査(土石流)

表紙 位置位置図

|         |                      |
|---------|----------------------|
| 自然現象の種類 | 土石流                  |
| 溪流番号    | B174124              |
| 水系名     | 北上川                  |
| 河川名     | 砂鉄川                  |
| 溪流名     | 岩畑の沢2                |
| 所在地     | 岩手県一関市川崎町門崎字岩畑       |
| 調査機関    | 岩手県南広域振興局土木部千厩土木センター |



位置図(S=1:200,000)



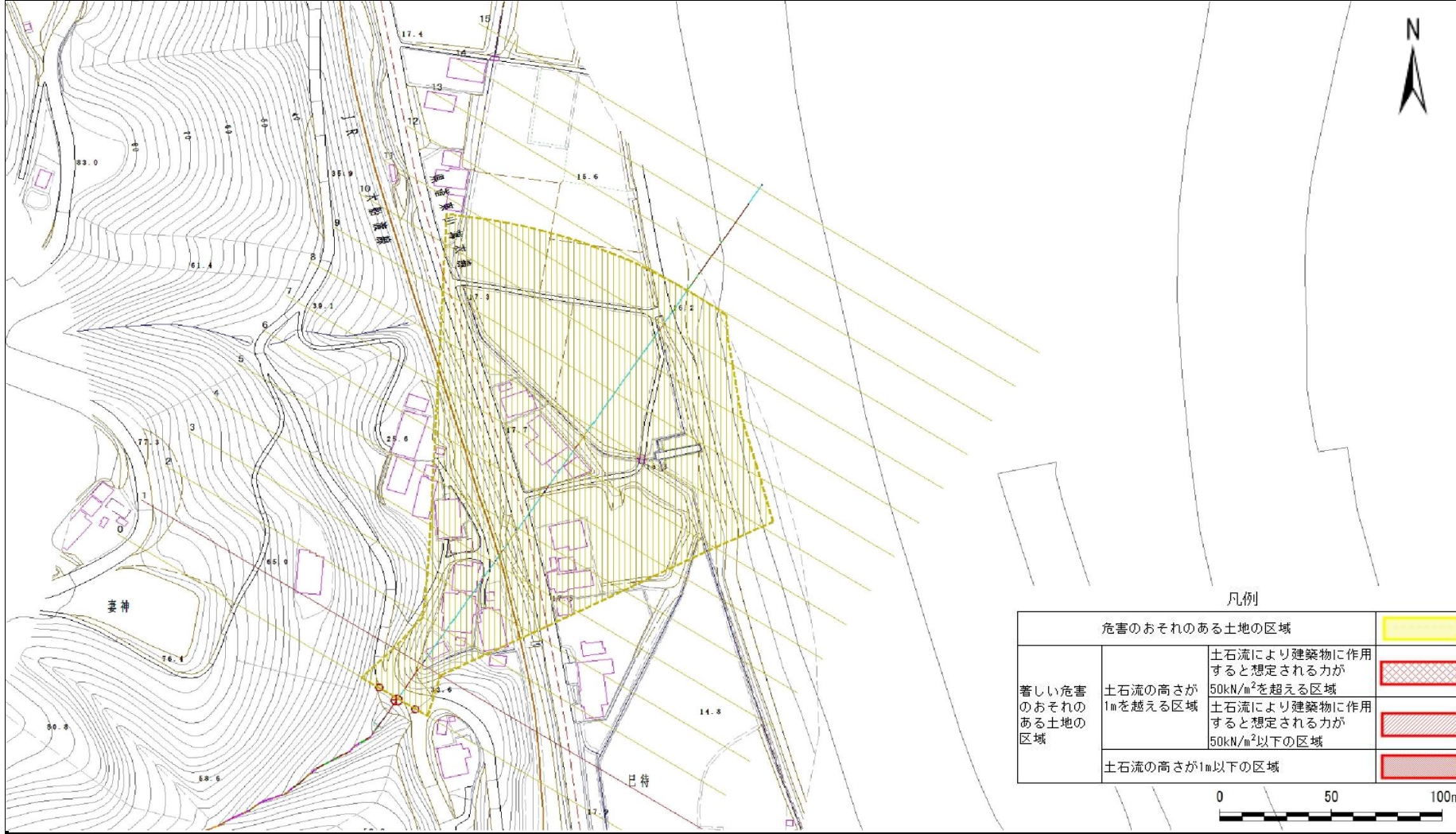
概要図(S=1:25,000)

# 土石流区域調査

様式3-1 危害のおそれのある土地、著しい危害のおそれのある土地の設定図

|      |                |
|------|----------------|
| 調査年度 | 平成28年度         |
| 所在地  | 岩手県一関市川崎町門崎字岩畑 |

|       |         |       |                |
|-------|---------|-------|----------------|
| 溪流の位置 | 溪流番号    | 溪流名   | 所在地            |
|       | B174124 | 岩畑の沢2 | 岩手県一関市川崎町門崎字岩畑 |



凡例

|                   |   |  |
|-------------------|---|--|
| 危害のおそれのある土地の区域    |   |  |
| 著しい危害のおそれのある土地の区域 | 土石流の高さが1mを超える区域<br>土石流により建築物に作用すると想定される力が50kN/m <sup>2</sup> を超える区域 |  |
|                   | 土石流の高さが1m以下の区域<br>土石流により建築物に作用すると想定される力が50kN/m <sup>2</sup> 以下の区域   |  |
|                   | 土石流の高さが1m以下の区域  |  |

0      50      100m

# 土石流区域調査書

様式3-2 建築物に作用すると想定される衝撃に関する事項

調査年度 平成28年度

|        |            |                               |                              |        |            |                               |                              |
|--------|------------|-------------------------------|------------------------------|--------|------------|-------------------------------|------------------------------|
| 溪流の位置  | 溪流番号       | B174124                       | 溪流名                          | 岩畑の沢2  | 所在地        | 岩手県一関市川崎町門崎字岩畑                |                              |
| 横断測線番号 | 土石流の高さh(m) | 土石流の流体力Fd(kN/m <sup>2</sup> ) | 建築物の耐力P2(kN/m <sup>2</sup> ) | 横断測線番号 | 土石流の高さh(m) | 土石流の流体力Fd(kN/m <sup>2</sup> ) | 建築物の耐力P2(kN/m <sup>2</sup> ) |
| No.0   | 0.49       | 9.52                          | 14.07                        |        |            |                               |                              |
| No.1   | 0.92       | 26.09                         | 8.14                         |        |            |                               |                              |
| No.2   | 0.47       | 10.23                         | 14.54                        |        |            |                               |                              |
| No.3   | 0.49       | 9.54                          | 14.08                        |        |            |                               |                              |
| No.4   | 0.48       | 8.43                          | 14.30                        |        |            |                               |                              |
| No.5   | 0.47       | 8.08                          | 14.36                        |        |            |                               |                              |
| No.6   | 0.47       | 6.47                          | 14.53                        |        |            |                               |                              |
| No.7   | 0.47       | 5.03                          | 14.41                        |        |            |                               |                              |
| No.8   | 0.48       | 4.74                          | 14.33                        |        |            |                               |                              |
| No.9   | 0.49       | 3.82                          | 13.92                        |        |            |                               |                              |
| No.10  | 0.46       | 4.34                          | 14.76                        |        |            |                               |                              |
| No.11  | 0.55       | 2.45                          | 12.59                        |        |            |                               |                              |
| No.12  | 0.59       | 1.99                          | 11.84                        |        |            |                               |                              |
| No.13  | 0.68       | 1.39                          | 10.47                        |        |            |                               |                              |
| No.14  | 1.81       | 0.18                          | 5.14                         |        |            |                               |                              |
| No.15  | 0.00       | 0.00                          | 0.00                         |        |            |                               |                              |
|        |            |                               |                              |        |            |                               |                              |
|        |            |                               |                              |        |            |                               |                              |
|        |            |                               |                              |        |            |                               |                              |
|        |            |                               |                              |        |            |                               |                              |
|        |            |                               |                              |        |            |                               |                              |
|        |            |                               |                              |        |            |                               |                              |
|        |            |                               |                              |        |            |                               |                              |
|        |            |                               |                              |        |            |                               |                              |
|        |            |                               |                              |        |            |                               |                              |
|        |            |                               |                              |        |            |                               |                              |
|        |            |                               |                              |        |            |                               |                              |
|        |            |                               |                              |        |            |                               |                              |