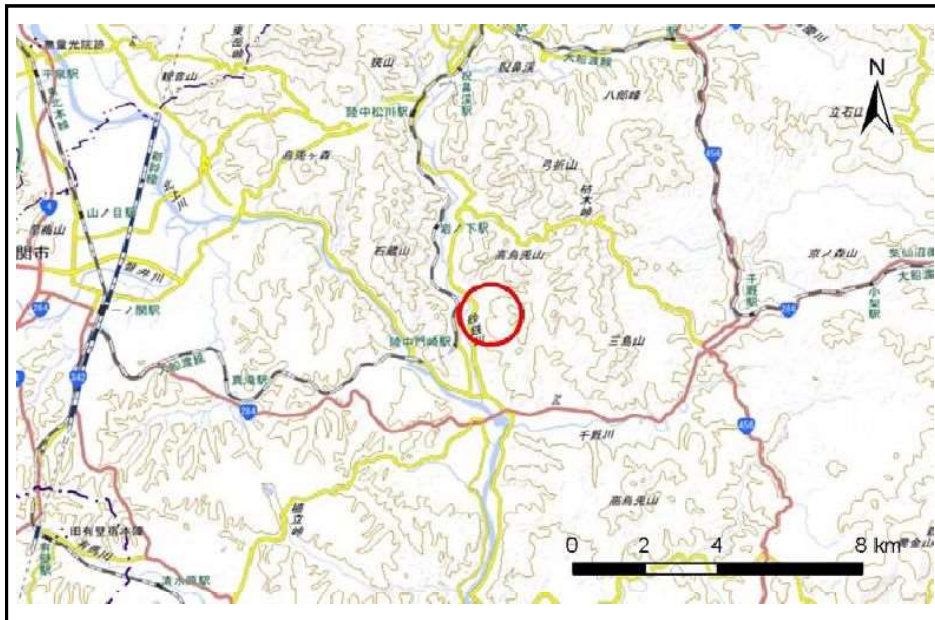


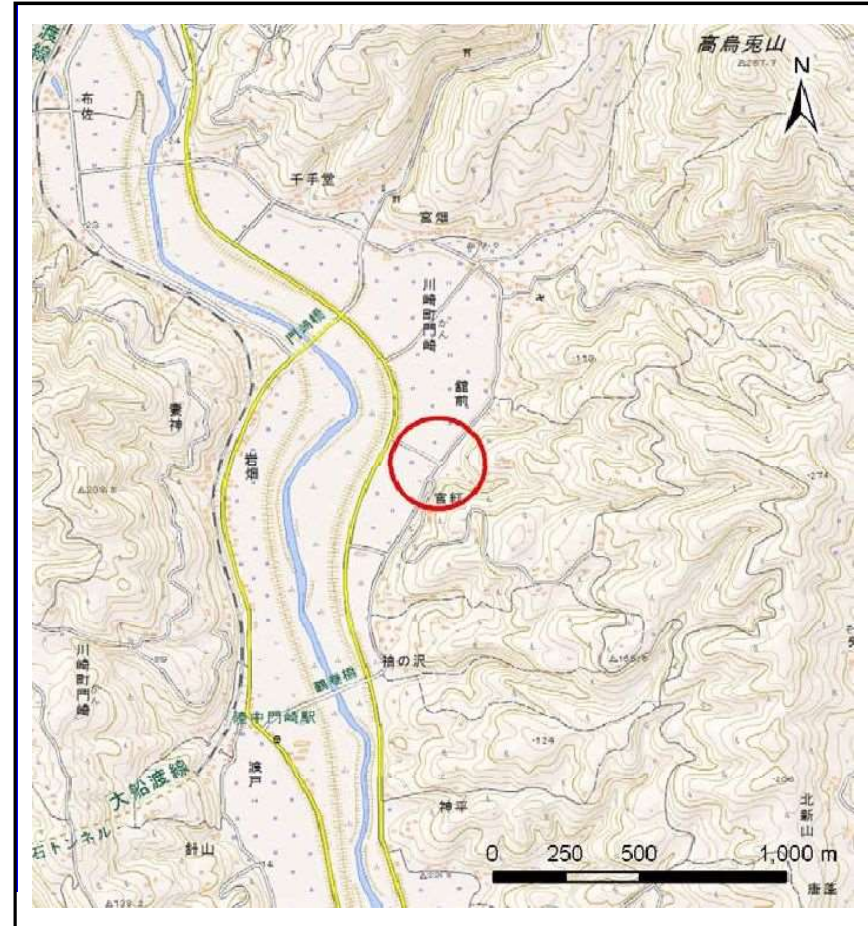
# 土砂災害防止に関する基礎調査(土石流)

表紙 位置,位置図

自然現象の種類	土石流
溪流番号	B174123
水系名	北上川
河川名	砂鉄川
溪流名	館畑の沢3
所在地	一関市川崎町門崎館畑
調査機関	県南広域振興局土木部 千厩土木センター



位置図(S=1:200,000)



概況図(S=1:25,000)

# 土石流区域調査

様式3-1 危害のおそれのある土地、著しい危害のおそれのある土地の設定図

調査年度	平成29年度					
渓流の位置	渓流番号	B174123	渓流名	坂の下沢3	所在地	一関市川崎町門崎坂ノ下



凡例

- 基準地点
- 流下経路  
(流下経路の色区分と溪床勾配)
- 0° ~ 2°    10° ~ 15°
- 2° ~ 3°    15° ~ 20°
- 3° ~ 7°    20° ~ 30°
- 7° ~ 10°    30° ~ 30°
- 横断測線(耐力 ≤ 流体力)
- 横断測線(流体力 < 耐力)

危害のおそれのある土地の区域	
著しい危害のおそれのある土地の区域	土砂流の量が 50t/m <sup>2</sup> を超える区域 土砂流の量が 10t/m <sup>2</sup> 以上 50t/m <sup>2</sup> 未満の区域
危害のおそれのある土地の区域	土砂流の量が 10t/m <sup>2</sup> 以下の区域

# 土石流区域調査書

様式3-2 建築物に作用すると想定される衝撃に関する事項

調査年度 平成29年度

溪流の位置	溪流番号			溪流名		所在地		
	B174123			坂の下沢3		一関市川崎町門崎坂ノ下		
横断測線番号	土石流の高さh(m)	土石流の流体力F <sub>d</sub> (kN/m <sup>2</sup> )	建築物の耐力P <sub>2</sub> (kN/m <sup>2</sup> )	横断測線番号	土石流の高さh(m)	土石流の流体力F <sub>d</sub> (kN/m <sup>2</sup> )	建築物の耐力P <sub>2</sub> (kN/m <sup>2</sup> )	
No.0	1.34	41.15	6.18					
No.1	0.77	17.73	9.46					
No.2	0.74	14.02	9.71					
No.3	0.74	11.29	9.78					
No.4	0.74	9.81	9.74					
No.5	0.75	9.06	9.69					
No.6	0.75	8.37	9.62					
No.7	0.77	6.94	9.39					
No.8	0.80	6.03	9.16					
No.9	0.84	5.05	8.82					
No.10	0.87	4.38	8.52					
No.11	0.87	4.37	8.51					
No.12	0.90	4.04	8.33					
No.13	1.02	2.82	7.50					
No.14	1.18	2.03	6.75					
No.15	1.63	1.03	5.45					