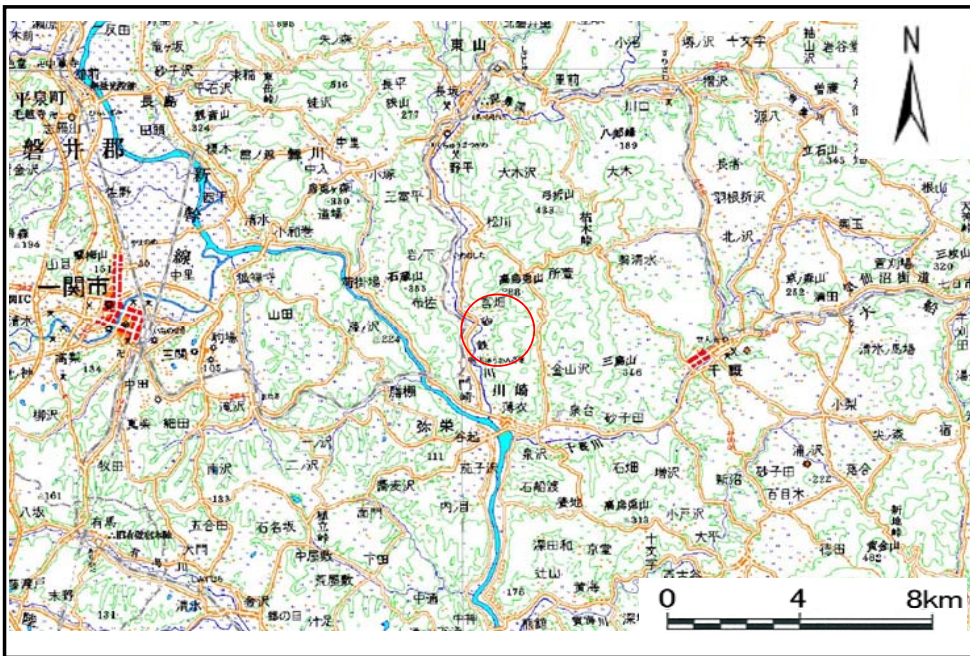


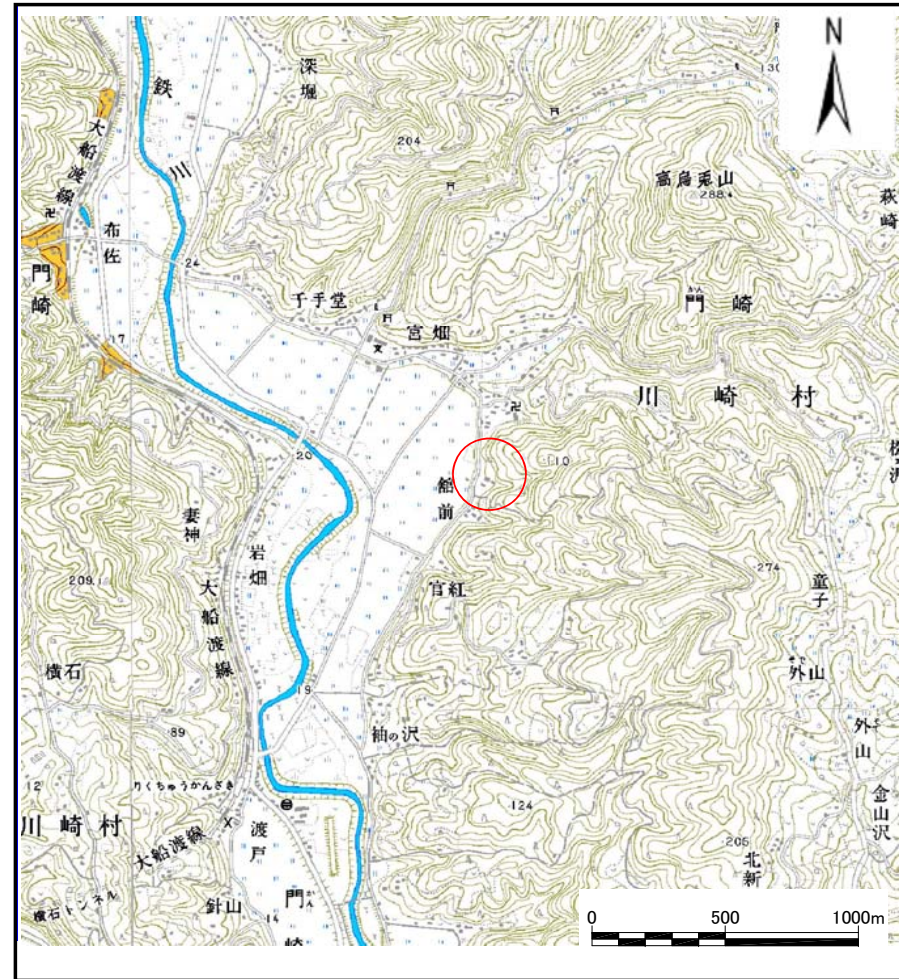
土砂災害防止に関する基礎調査(土石流)

表紙 位置位置図

自然現象の種類	土石流
溪流番号	B174122
水系名	北上川
河川名	砂鉄川
溪流名	坂ノ下沢2
所在地	岩手県一関市川崎町門崎字坂ノ下
調査機関	岩手県南広域振興局土木部千厩土木センター



位置図(S=1:200,000)



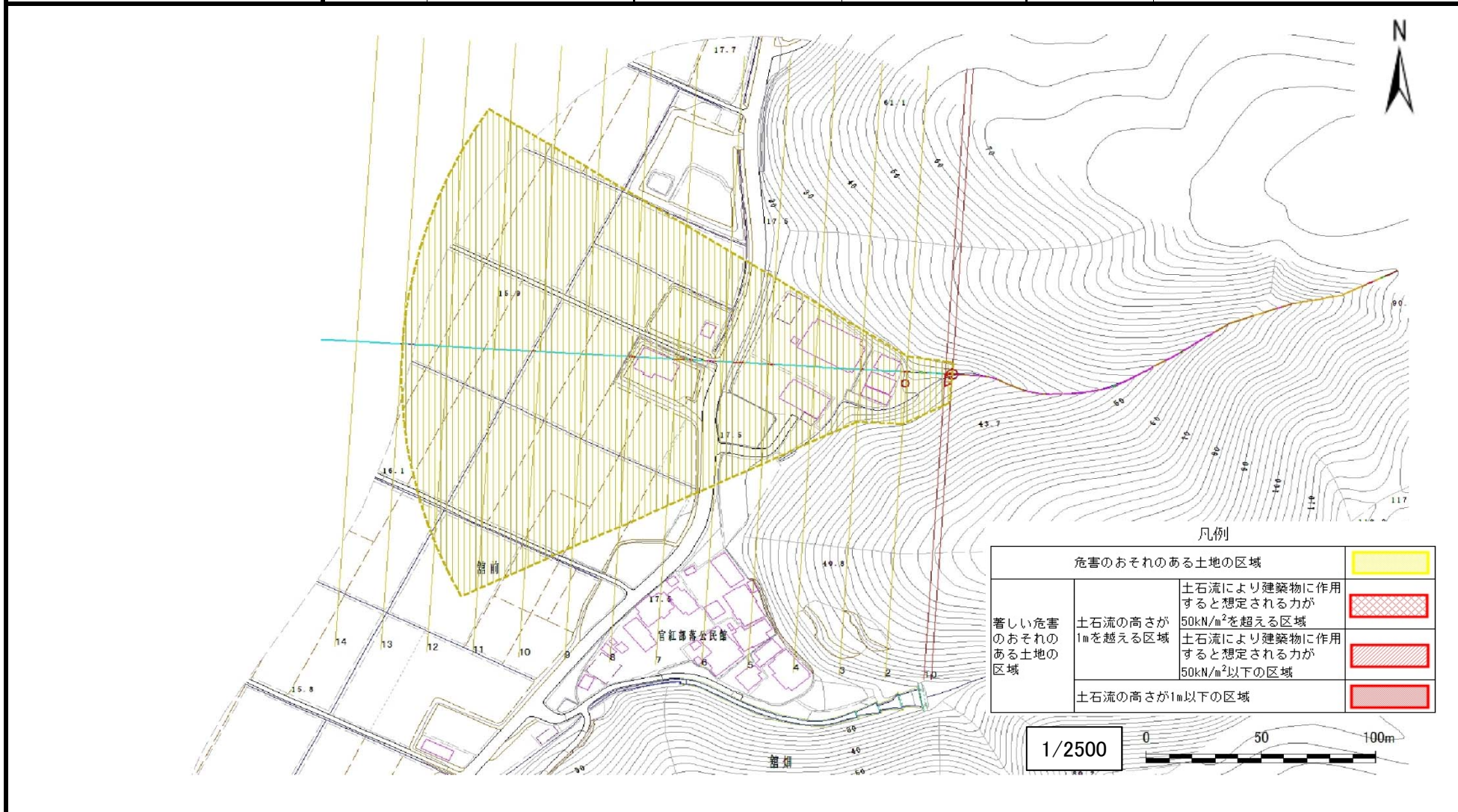
概要図(S=1:25,000)

土石流区域調査

様式3-1 危害のおそれのある土地、著しい危害のおそれのある土地の設定図

調査年度 平成28年度

溪流の位置	溪流番号	B174122	溪流名	坂ノ下沢2	所在地	岩手県一関市川崎町門崎字坂ノ下
-------	------	---------	-----	-------	-----	-----------------



土 石 流 区 域 調 書

様式3-2 建築物に作用すると想定される衝撃に関する事項

調査年度 平成28年度

溪 流 の 位 置		溪流番号	溪流名		所在地		
		B174122			坂ノ下沢2		
		所在地 岩手県一関市川崎町門崎字坂ノ下					
横断測線番号	土石流の高さh(m)	土石流の流体力Fd(kN/m ²)	建築物の耐力P2(kN/m ²)	横断測線番号	土石流の高さh(m)	土石流の流体力Fd(kN/m ²)	建築物の耐力P2(kN/m ²)
No.0	0.55	25.66	12.66				
No.1	0.51	22.98	13.40				
No.2	0.31	10.54	21.36				
No.3	0.21	5.54	30.55				
No.4	0.16	3.20	38.76				
No.5	0.15	2.32	42.74				
No.6	0.14	2.18	43.40				
No.7	0.14	1.62	45.59				
No.8	0.13	1.33	46.23				
No.9	0.13	1.14	46.26				
No.10	0.14	0.85	45.16				
No.11	0.15	0.63	42.79				
No.12	0.15	0.54	41.02				
No.13	0.17	0.36	36.30				
No.14	0.18	0.35	35.80				