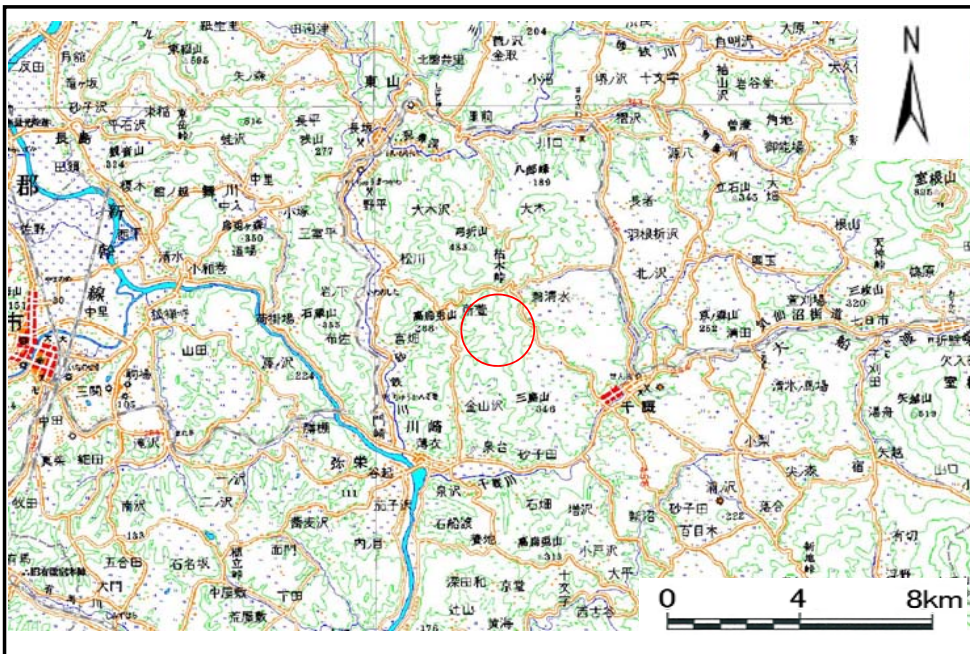


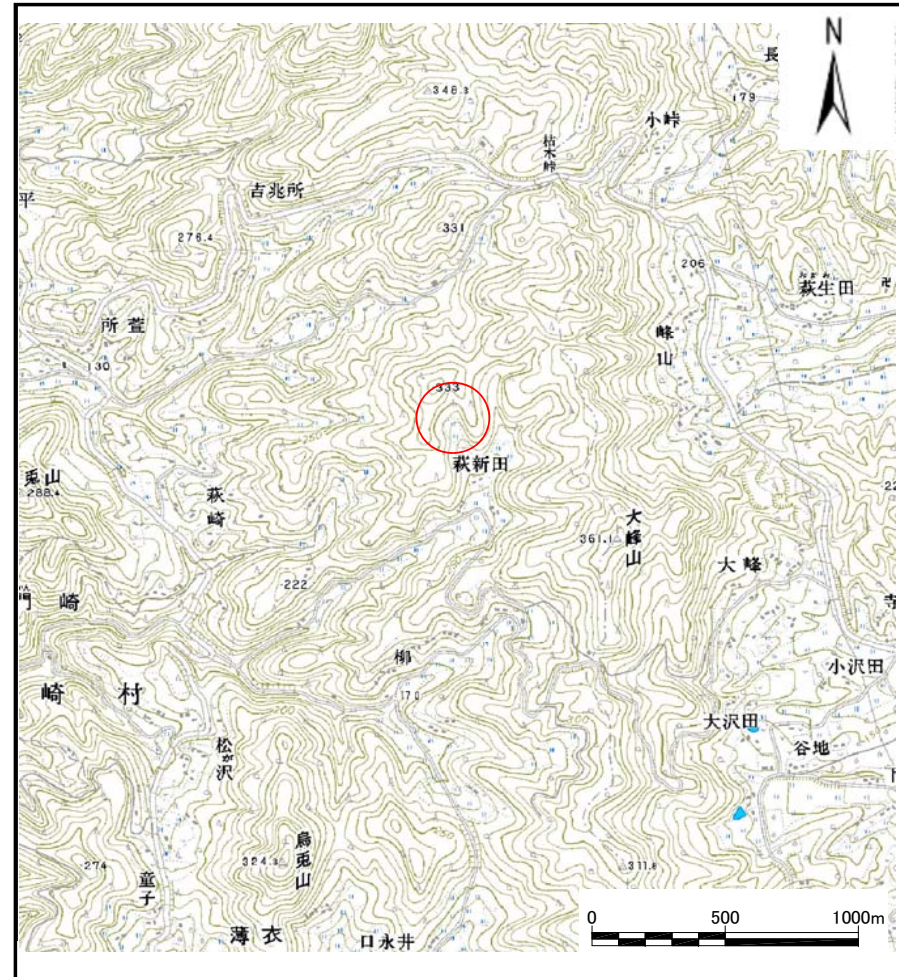
土砂災害防止に関する基礎調査(土石流)

表紙 位置,位置図

自然現象の種類	土石流
溪流番号	B174120
水系名	北上川
河川名	砂鉄川
溪流名	萩新田の沢
所在地	岩手県一関市川崎町門崎字萩新田
調査機関	岩手県南広域振興局土木部千厩土木センター



位置図(S=1:200,000)



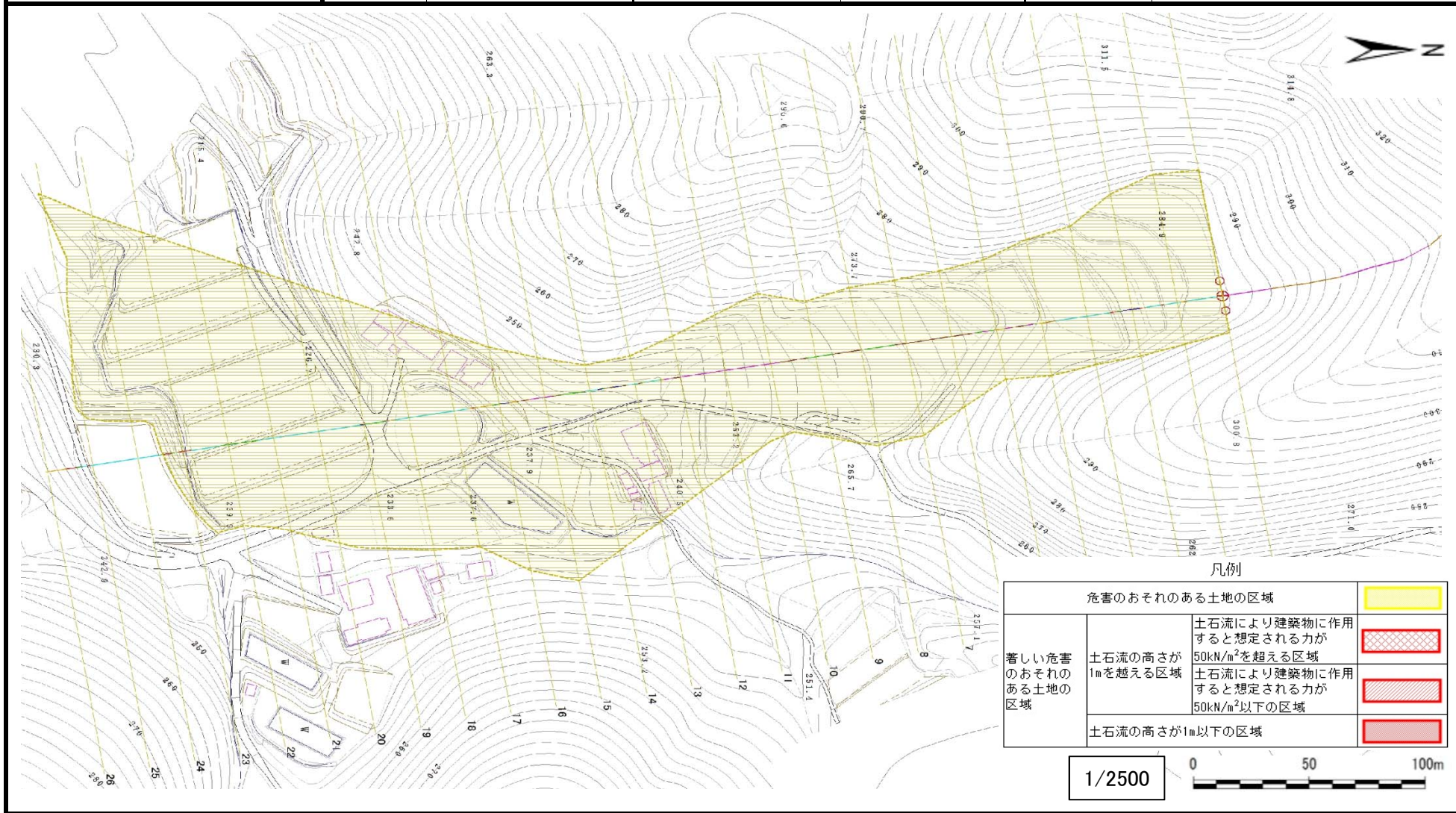
概要図(S=1:25,000)

土石流区域調査

様式3-1 危害のおそれのある土地、著しい危害のおそれのある土地の設定図

調査年度 平成28年度

溪流の位置	溪流番号	B174120	溪流名	萩新田の沢	所在地	岩手県一関市川崎町門崎字萩新田
-------	------	---------	-----	-------	-----	-----------------



凡例

危害のおそれのある土地の区域		
著しい危害のおそれのある土地の区域	土石流の高さが1mを越える区域 土石流により建築物に作用すると想定される力が50kN/m ² を超える区域	
	土石流の高さが1mを越える区域 土石流により建築物に作用すると想定される力が50kN/m ² 以下の区域	
	土石流の高さが1m以下の区域	

1/2500 0 50 100m

土石流区域調査

様式3-2 建築物に作用すると想定される衝撃に関する事項

調査年度 平成28年度

溪流の位置	溪流番号	B174120	溪流名	萩新田の沢	所在地	岩手県一関市川崎町門崎字萩新田	
横断測線番号	土石流の高さh(m)	土石流の流体力Fd(kN/m ²)	建築物の耐力P2(kN/m ²)	横断測線番号	土石流の高さh(m)	土石流の流体力Fd(kN/m ²)	建築物の耐力P2(kN/m ²)
No.0	0.37	11.18	18.11				
No.1	0.35	9.92	19.11				
No.2	0.34	9.50	19.47				
No.3	0.33	9.09	19.84				
No.4	0.32	8.05	20.82				
No.5	0.30	7.26	21.62				
No.6	0.29	6.35	22.60				
No.7	0.28	5.65	23.37				
No.8	0.27	4.73	24.38				
No.9	0.26	3.85	25.24				
No.10	0.25	3.57	25.46				
No.11	0.25	3.73	26.00				
No.12	0.25	3.81	26.26				
No.13	0.25	3.77	26.16				
No.14	0.25	3.70	25.92				
No.15	0.25	3.42	25.56				
No.16	0.25	3.55	26.02				
No.17	0.25	3.65	26.35				
No.18	0.25	3.49	25.79				
No.19	0.25	3.44	25.63				
No.20	0.25	3.04	25.74				
No.21	0.25	2.43	25.72				
No.22	0.25	2.10	25.44				
No.23	0.26	1.85	25.03				
No.24	0.30	1.05	22.01				
No.25	0.32	0.86	20.66				
No.26	0.00	0.00	0.00				