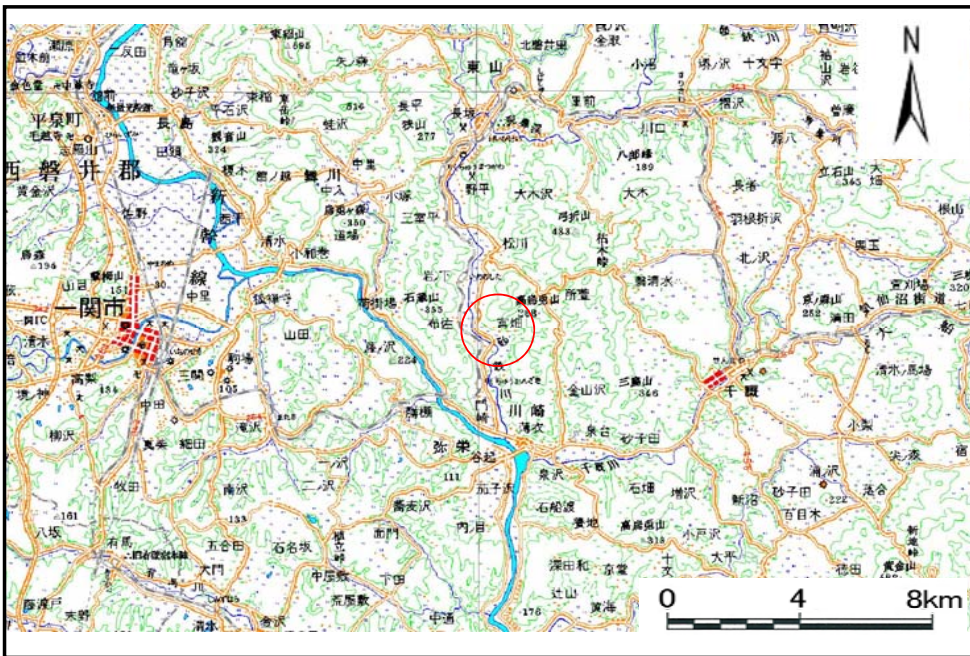


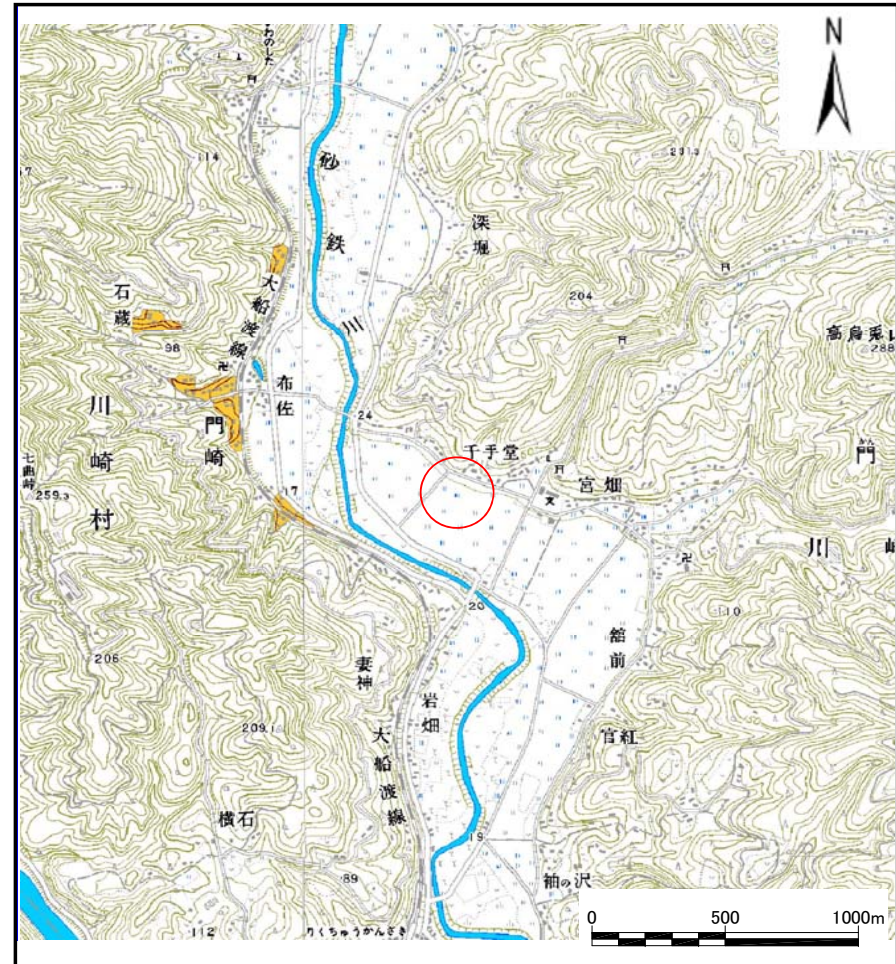
土砂災害防止に関する基礎調査(土石流)

表紙 位置位置図

自然現象の種類	土石流
溪流番号	B174116
水系名	北上川
河川名	砂鉄川
溪流名	千手堂の沢
所在地	岩手県一関市川崎町門崎字千手堂
調査機関	岩手県南広域振興局土木部千厩土木センター



位置図(S=1:200,000)

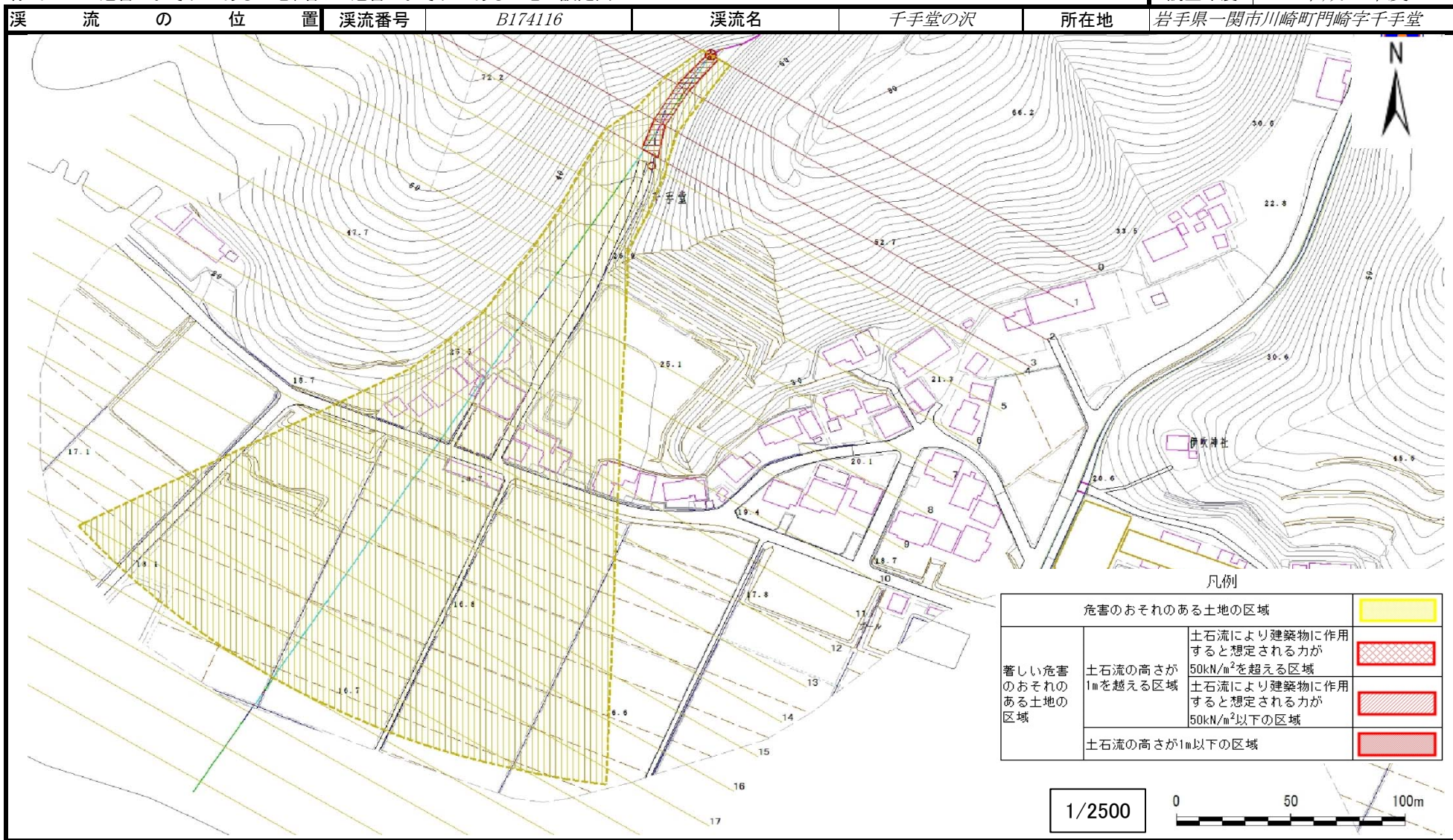


概要図(S=1:25,000)

土石流区域調査

様式3-1 危害のおそれのある土地、著しい危害のおそれのある土地の設定図

調査年度	平成28年度				
溪流の位置	溪流番号	溪流名	千手堂の沢	所在地	岩手県一関市川崎町門崎字千手堂



凡例		危険のおそれのある土地の区域
著しい危害のおそれのある土地の区域	土石流の高さが1mを越える区域	土石流により建築物に作用すると想定される力が50kN/m ² を超える区域
	土石流の高さが1m以下の区域	土石流により建築物に作用すると想定される力が50kN/m ² 以下の区域
	土石流の高さが1m以下の区域	



土石流区域調査

様式3-2 建築物に作用すると想定される衝撃に関する事項

調査年度	平成28年度
所在地	岩手県一関市川崎町門崎字千手堂

溪流の位置	溪流番号	B174116	溪流名	千手堂の沢	所在地	岩手県一関市川崎町門崎字千手堂
-------	------	---------	-----	-------	-----	-----------------

横断測線番号	土石流の高さh(m)	土石流の流体力Fd(kN/m ²)	建築物の耐力P2(kN/m ²)	横断測線番号	土石流の高さh(m)	土石流の流体力Fd(kN/m ²)	建築物の耐力P2(kN/m ²)
No.0	0.78	25.29	9.33				
No.1	0.71	20.34	10.13				
No.2	0.70	19.74	10.18				
No.3	0.56	14.00	12.47				
No.4	0.39	8.59	17.12				
No.5	0.38	7.39	17.71				
No.6	0.37	6.31	18.18				
No.7	0.36	5.33	18.52				
No.8	0.36	4.45	18.66				
No.9	0.36	3.91	18.62				
No.10	0.37	3.05	18.23				
No.11	0.37	2.73	17.94				
No.12	0.37	2.63	17.82				
No.13	0.38	2.56	17.74				
No.14	0.38	2.46	17.60				
No.15	0.38	2.37	17.47				
No.16	0.39	2.09	17.00				
No.17	0.40	1.91	16.60				
No.18	0.42	1.66	15.97				
No.19	0.46	1.28	14.71				
No.20	0.47	1.26	14.62				
No.21	0.61	0.67	11.56				
No.22	0.76	0.42	9.57				