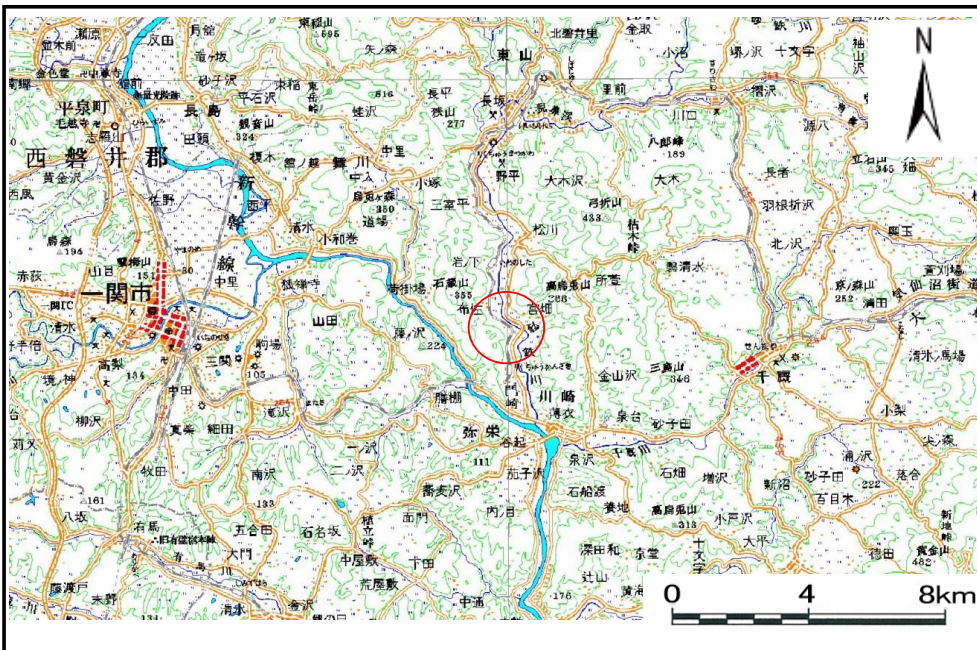


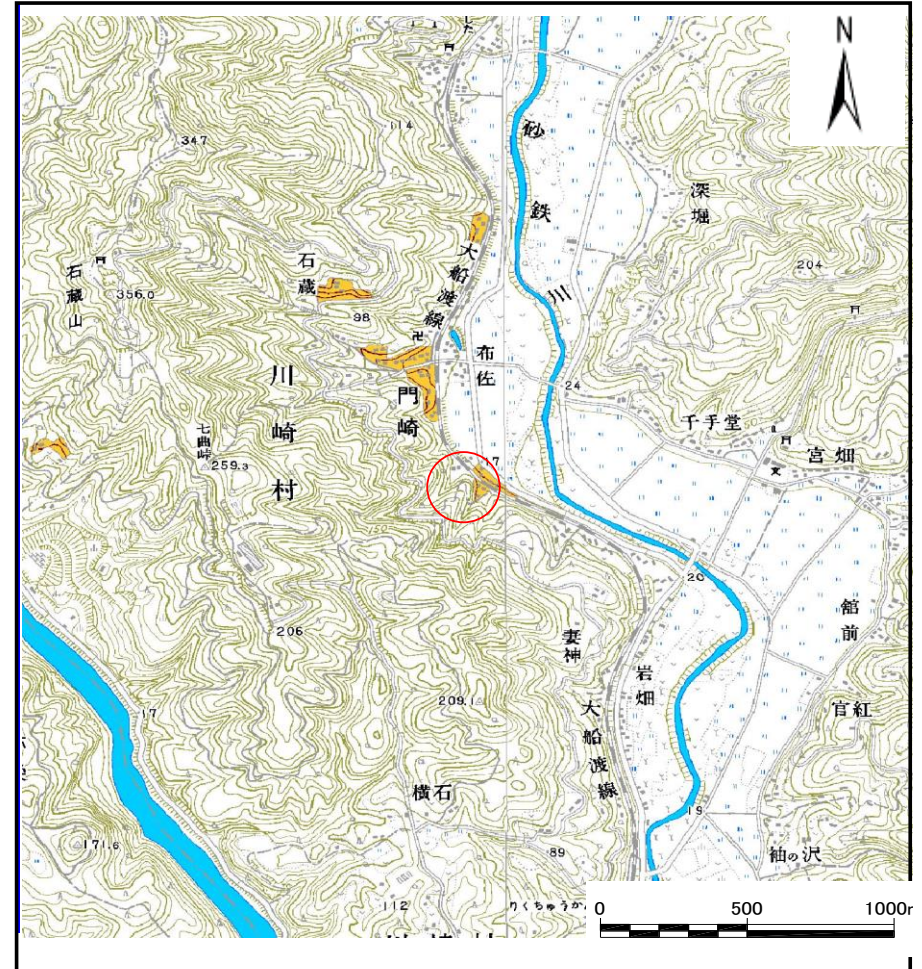
# 土砂災害防止に関する基礎調査(土石流)

表紙 位置位置図

自然現象の種類	土石流
溪流番号	B173106
水系名	北上川
河川名	砂鉄川
溪流名	布佐の沢7
所在地	岩手県一関市川崎町門崎字布佐
調査機関	岩手県南広域振興局土木部千厩土木センター



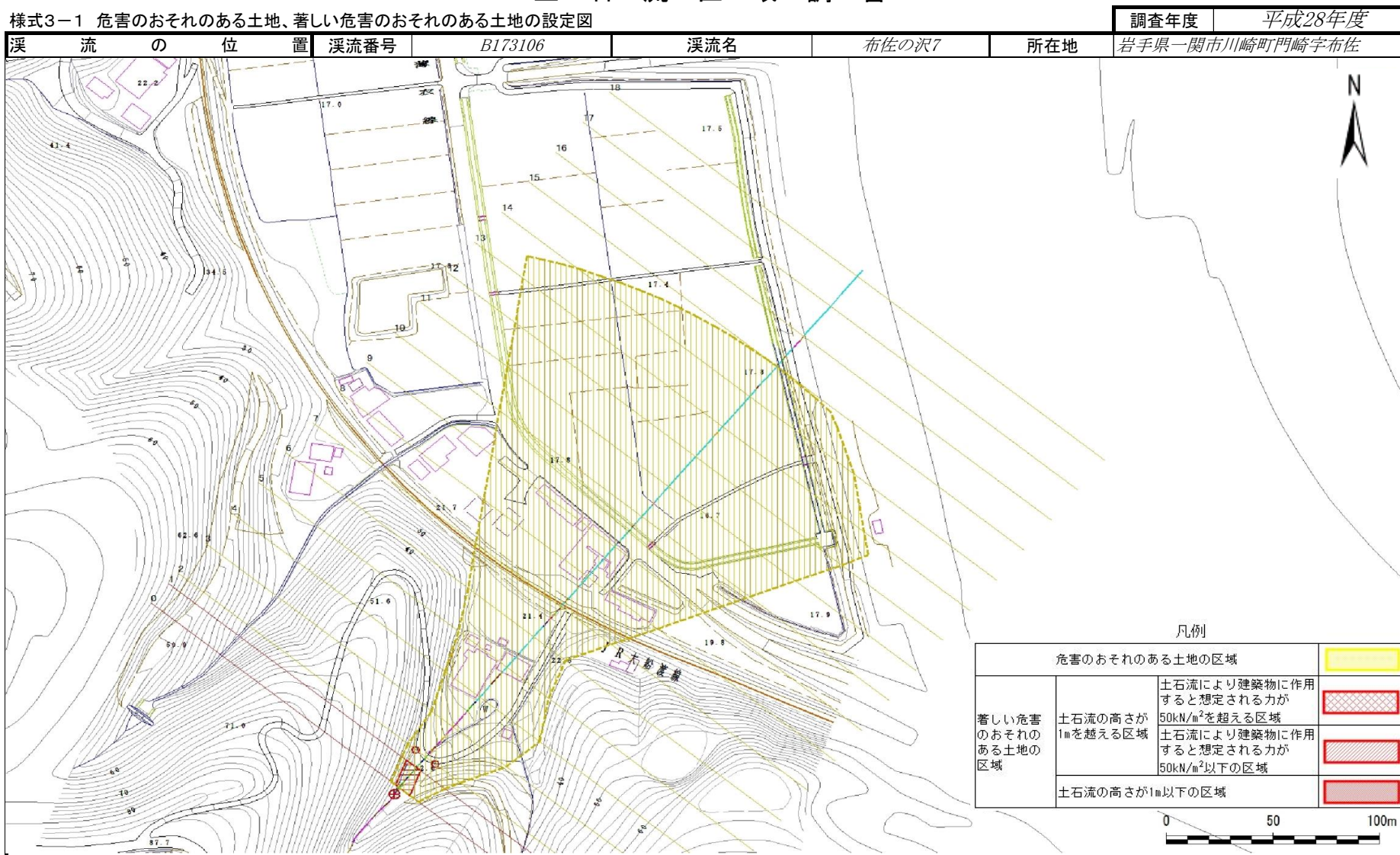
位置図(S=1:200,000)



概要図(S=1:25,000)

# 土石流区域調査

様式3-1 危害のおそれのある土地、著しい危害のおそれのある土地の設定図



# 土石流区域調査書

様式3-2 建築物に作用すると想定される衝撃に関する事項

調査年度	平成28年度
岩手県一関市川崎町門崎字布佐	

溪流の位置		溪流番号	B173106	溪流名	布佐の沢7	所在地	岩手県一関市川崎町門崎字布佐
横断測線番号	土石流の高さh(m)	土石流の流体力Fd(kN/m <sup>2</sup> )	建築物の耐力P2(kN/m <sup>2</sup> )	横断測線番号	土石流の高さh(m)	土石流の流体力Fd(kN/m <sup>2</sup> )	建築物の耐力P2(kN/m <sup>2</sup> )
No.0	0.43	17.83	15.85				
No.1	0.44	17.29	15.52				
No.2	0.31	10.50	21.33				
No.3	0.30	10.00	21.95				
No.4	0.28	9.23	23.01				
No.5	0.17	3.68	36.37				
No.6	0.15	2.58	40.95				
No.7	0.14	1.93	43.68				
No.8	0.14	1.56	44.83				
No.9	0.14	1.18	45.18				
No.10	0.14	1.07	44.98				
No.11	0.14	0.89	44.19				
No.12	0.14	0.84	43.83				
No.13	0.15	0.60	40.86				
No.14	0.16	0.49	38.57				
No.15	0.17	0.42	36.68				
No.16	0.22	0.22	28.64				
No.17	0.28	0.14	23.66				
No.18	0.00	0.00	0.00				