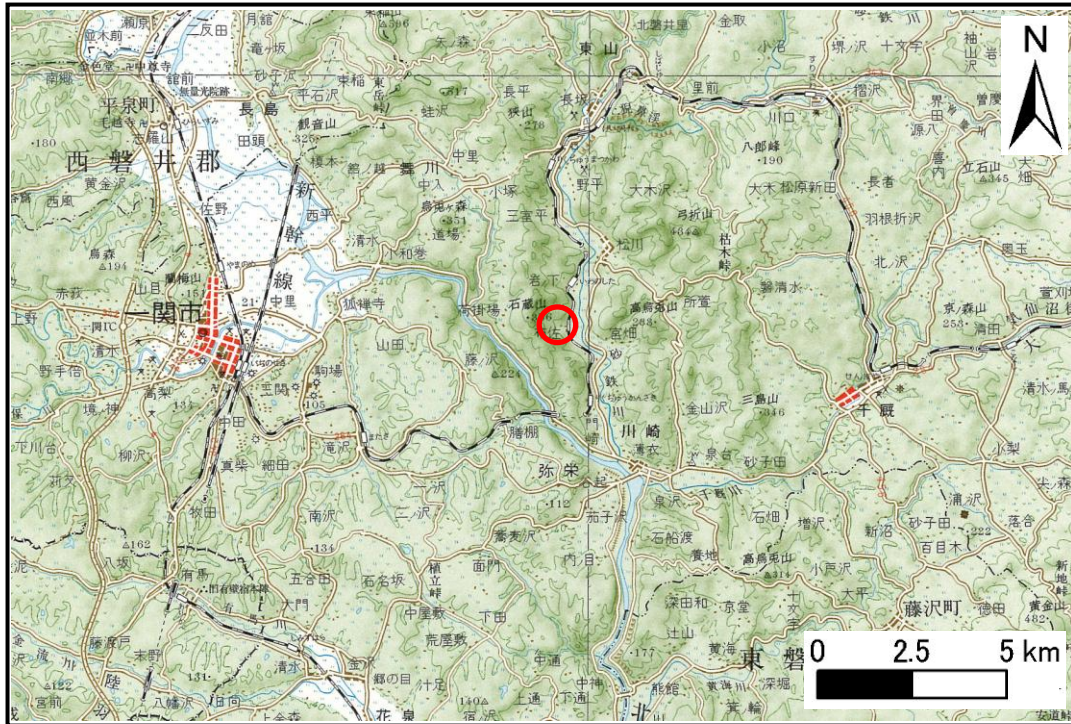


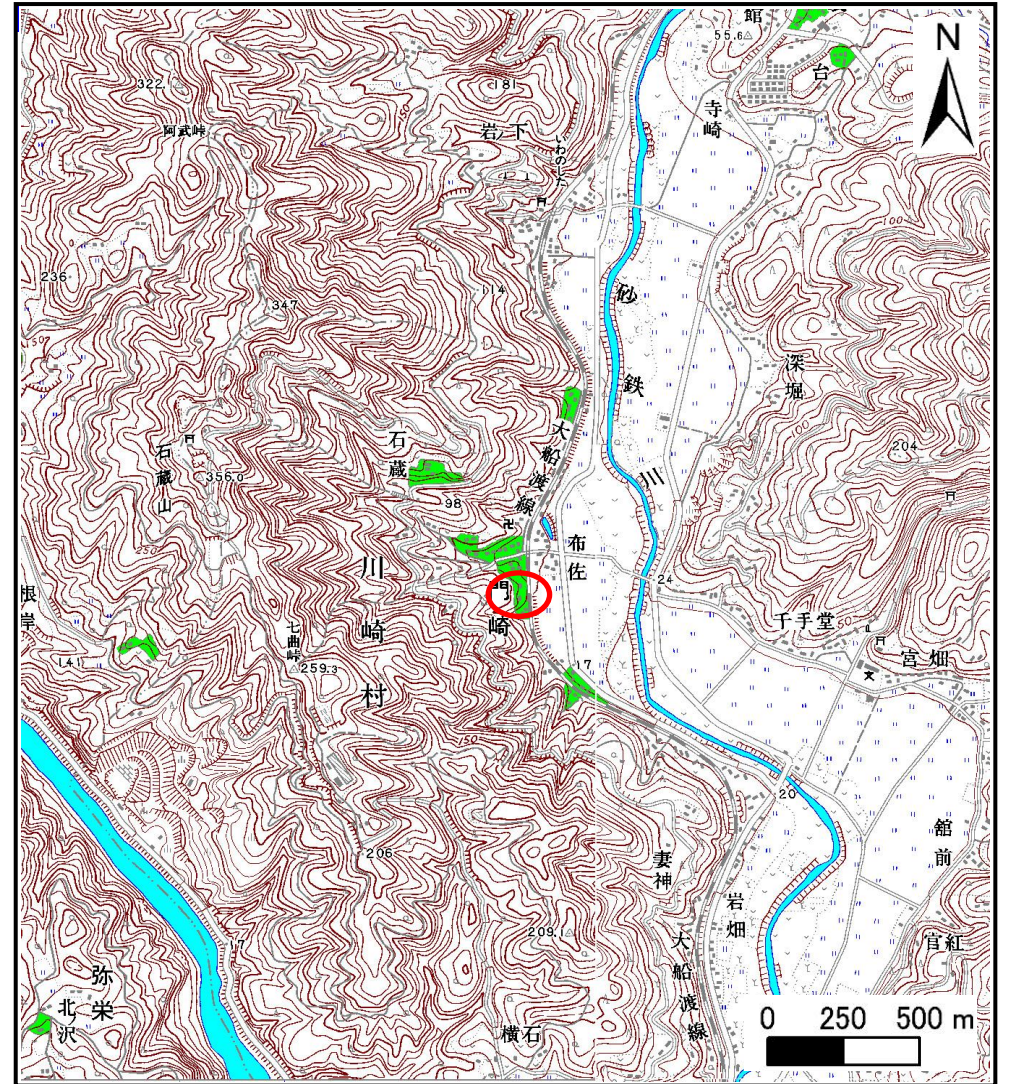
# 土砂災害防止に関する基礎調査(土石流)

表紙 位置,位置図

自然現象の種類	土石流
溪流番号	B173104
水系名	北上川
河川名	砂鉄川
溪流名	布佐の沢5
所在地	岩手県一関市川崎町門崎字布佐
調査機関	岩手県県南広域振興局土木部千厩土木センター



位置図(S=1:200,000)



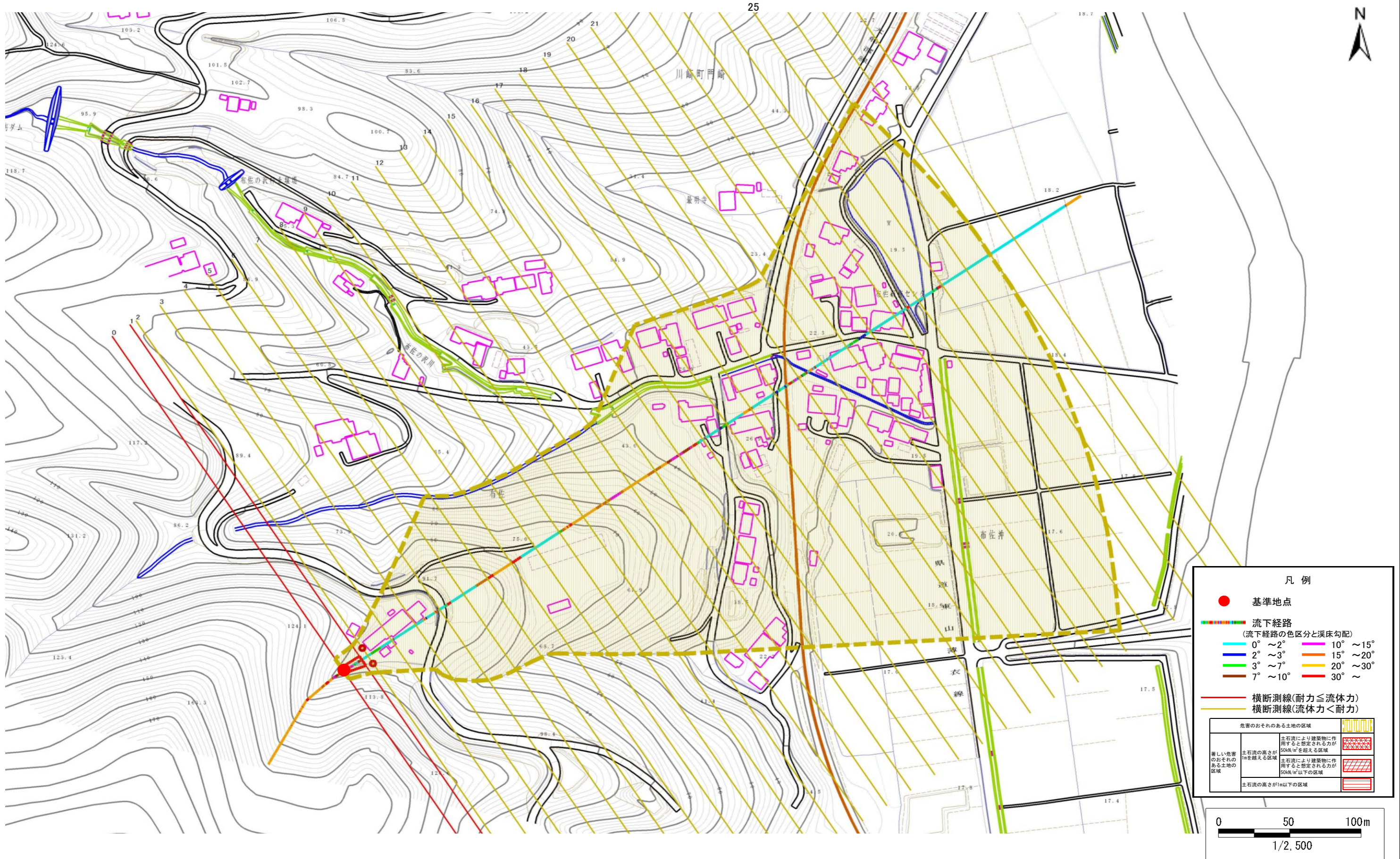
概況図(S=1:25,000)

# 土石流区域調書

様式3-1 危害のおそれのある土地、著しい危害のおそれのある土地の設定図

調査年度 平成22年度

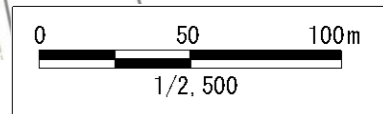
溪流の位置	溪流番号	B173104	溪流名	布佐の沢5	所在地	岩手県一関市川崎町門崎字布佐
-------	------	---------	-----	-------	-----	----------------



**凡例**

- 基準地点
- 流下経路 (流下経路の色区分と渓床勾配)
  - 0° ~ 2°
  - 2° ~ 3°
  - 3° ~ 7°
  - 7° ~ 10°
  - 10° ~ 15°
  - 15° ~ 20°
  - 20° ~ 30°
  - 30° ~
- 横断測線(耐力 ≤ 流体力)
- 横断測線(流体力 < 耐力)

危険のおそれのある土地の区域	土石流により建築物に作用すると想定される力が 50kN/m <sup>2</sup> を超える区域	
著しい危害のおそれのある土地の区域	土石流の高さが 1m を超える区域	
	土石流により建築物に作用すると想定される力が 50kN/m <sup>2</sup> 以下の区域	
	土石流の高さが 1m 以下の区域	



## 土石流区域調書

様式3-2 建築物に作用すると想定される衝撃に関する事項

調査年度 平成22年度

渓流の位置 渓流番号 B173104 渓流名 布佐の沢5 所在地 岩手県一関市川崎町門崎字布佐

横断測線番号	土石流の高さh(m)	土石流の流体力Fd(kN/m <sup>2</sup> )	建築物の耐力P2(kN/m <sup>2</sup> )	横断測線番号	土石流の高さh(m)	土石流の流体力Fd(kN/m <sup>2</sup> )	建築物の耐力P2(kN/m <sup>2</sup> )
No.0	0.54	37.18	12.82	No.27	0.28	1.03	23.06
No.1	0.40	22.17	16.86	No.28	0.31	0.88	21.49
No.2	0.30	14.44	21.74	No.29	0.39	0.54	17.08
No.3	0.30	10.06	22.14				
No.4	0.13	1.49	48.17				
No.5	0.13	0.71	46.92				
No.6	0.33	0.07	19.88				
No.7	0.16	0.33	40.22				
No.8	0.09	0.91	65.67				
No.9	0.08	1.15	73.80				
No.10	0.08	1.13	73.21				
No.11	0.08	1.32	78.72				
No.12	0.08	1.25	76.69				
No.13	0.08	1.15	73.78				
No.14	0.07	1.38	80.67				
No.15	0.07	1.38	80.60				
No.16	0.08	1.29	78.07				
No.17	0.08	1.28	77.54				
No.18	0.08	1.10	72.20				
No.19	0.09	0.92	65.94				
No.20	0.10	0.81	62.17				
No.21	0.11	0.66	56.15				
No.22	0.12	0.59	53.02				
No.23	0.28	1.14	22.98				
No.24	0.35	0.67	18.91				
No.25	0.29	0.97	22.43				
No.26	0.30	0.92	21.87				