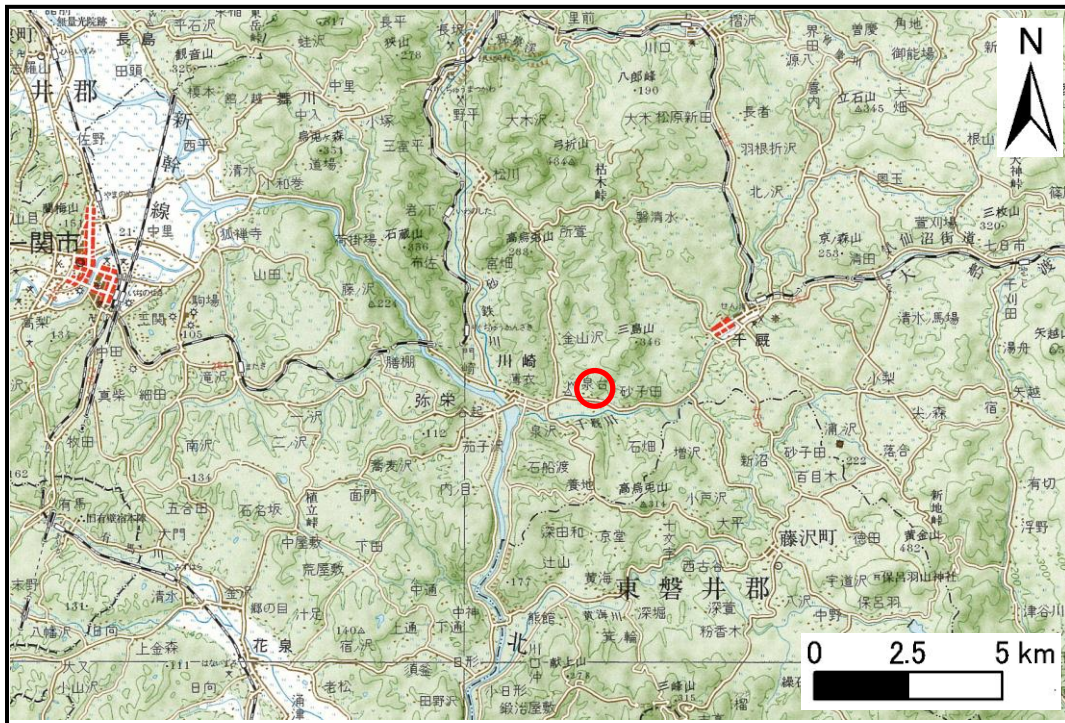


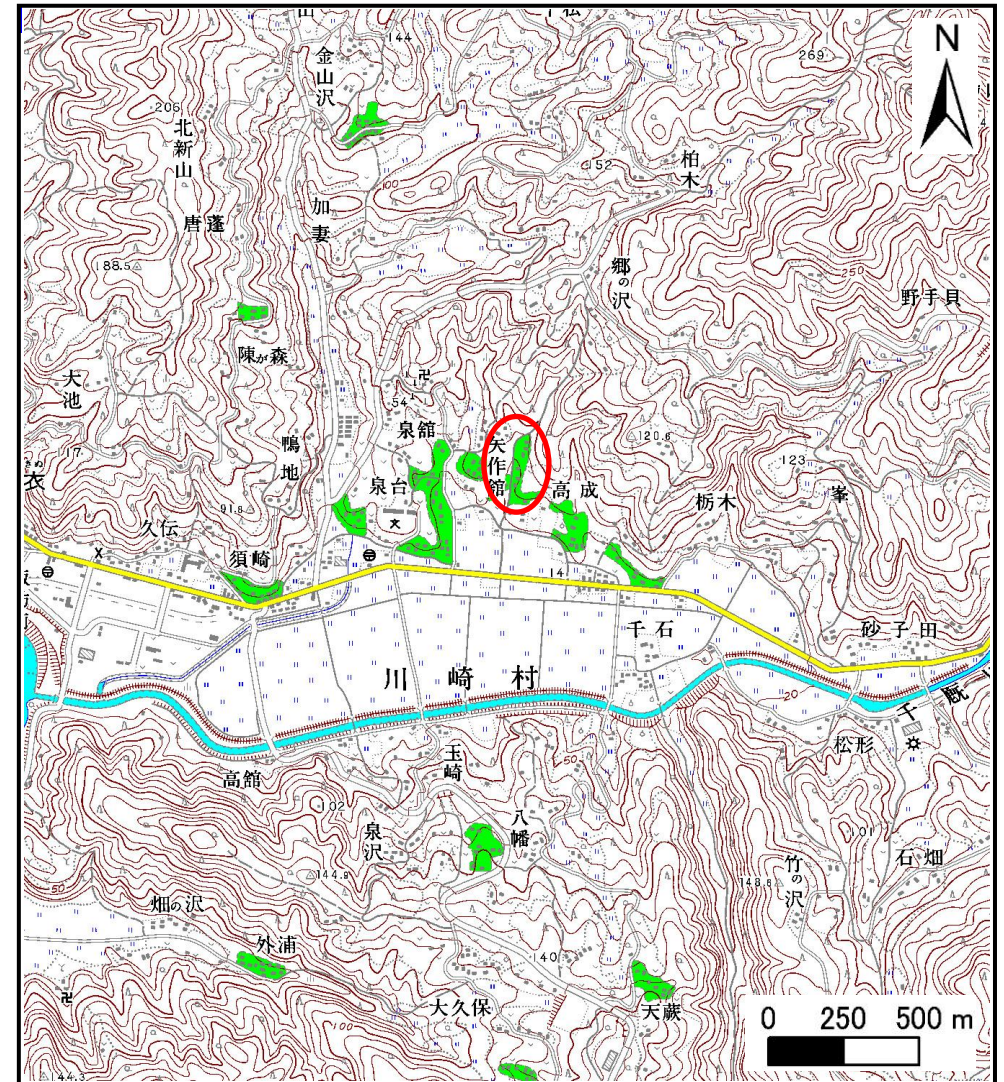
土砂災害防止に関する基礎調査(土石流)

表紙 位置,位置図

自然現象の種類	土石流
溪流番号	A181008
水系名	北上川
河川名	千厩川
溪流名	矢作館の沢
所在地	岩手県一関市川崎町薄衣字矢作館
調査機関	岩手県南広域振興局土木部千厩土木センター



位置図(S=1:200,000)



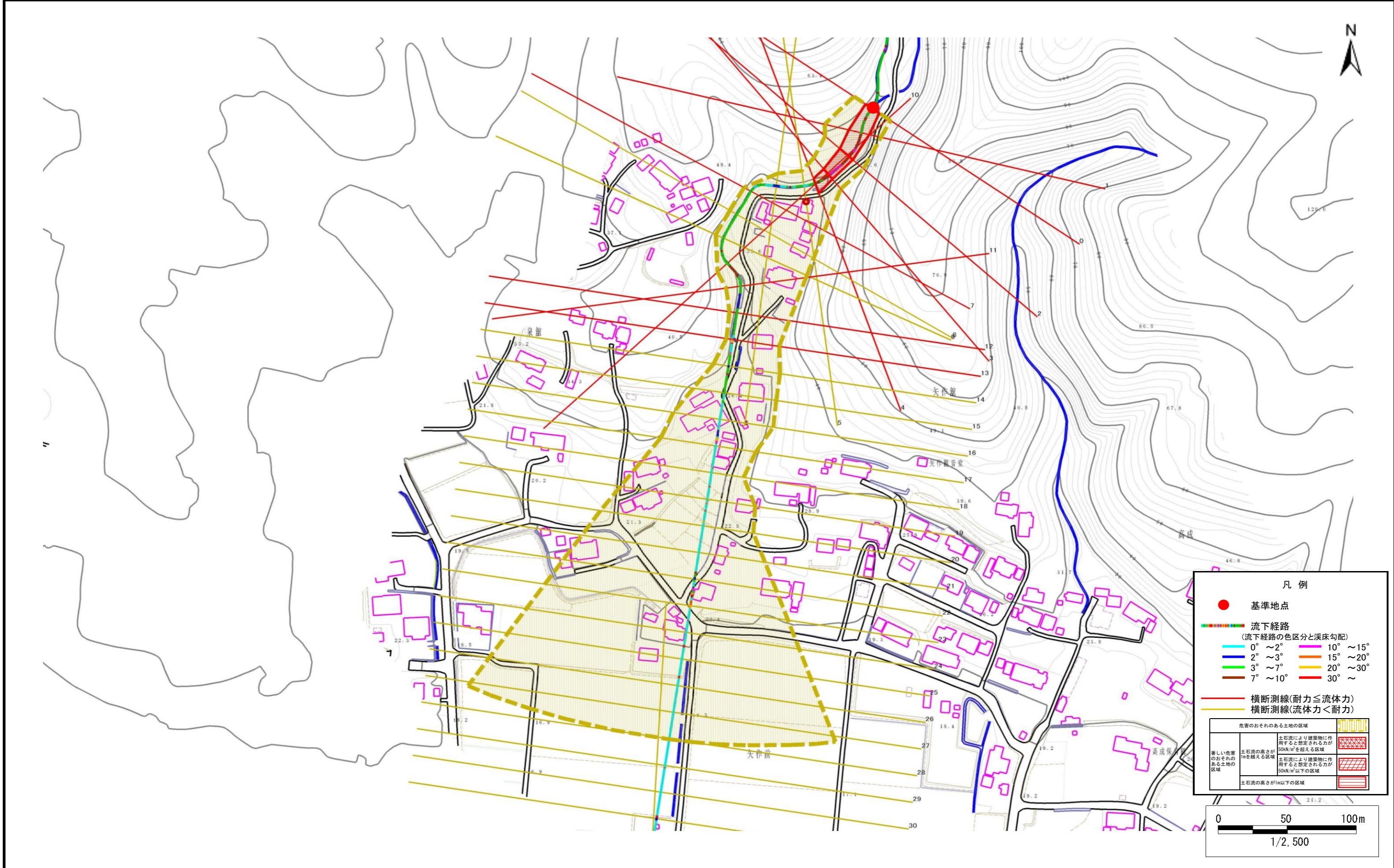
概況図(S=1:25,000)

土石流区域調書

様式3-1 危害のおそれのある土地、著しい危害のおそれのある土地の設定図

調査年度 平成22年度

溪流の位置	溪流番号	A181008	溪流名	矢作館の沢	所在地	岩手県一関市川崎町薄衣字矢作館
-------	------	---------	-----	-------	-----	-----------------



土石流区域調査

様式3-2 建築物に作用すると想定される衝撃に関する事項

調査年度	平成22年度
所在地	岩手県一関市川崎町薄衣字矢作館

溪流の位置	溪流番号	A181008	溪流名	矢作館の沢	所在地	岩手県一関市川崎町薄衣字矢作館
-------	------	---------	-----	-------	-----	-----------------

横断測線番号	土石流の高さh(m)	土石流の流体力Fd(kN/m ²)	建築物の耐力P2(kN/m ²)	横断測線番号	土石流の高さh(m)	土石流の流体力Fd(kN/m ²)	建築物の耐力P2(kN/m ²)
No.0	0.92	14.81	8.16	No.27	0.77	3.35	9.41
No.1	0.80	12.29	9.17	No.28	0.82	2.99	8.99
No.2	0.88	15.03	8.47	No.29	0.84	2.74	8.75
No.3	1.01	18.86	7.60				
No.4	0.92	16.44	8.16				
No.5	0.59	8.86	11.76				
No.6	0.61	8.21	11.56				
No.7	0.87	12.25	8.57				
No.8	0.62	7.43	11.31				
No.9	0.63	7.02	11.26				
No.10	0.89	11.41	8.35				
No.11	0.84	10.65	8.81				
No.12	0.93	11.70	8.07				
No.13	1.03	11.25	7.45				
No.14	0.69	4.96	10.29				
No.15	0.70	4.89	10.26				
No.16	0.71	4.52	10.09				
No.17	0.69	4.85	10.40				
No.18	0.78	5.57	9.35				
No.19	0.71	4.60	10.09				
No.20	0.72	4.39	9.96				
No.21	0.76	3.69	9.54				
No.22	0.81	3.07	9.05				
No.23	0.82	2.99	8.98				
No.24	0.77	3.33	9.40				
No.25	0.77	3.40	9.48				
No.26	0.71	3.90	10.04				