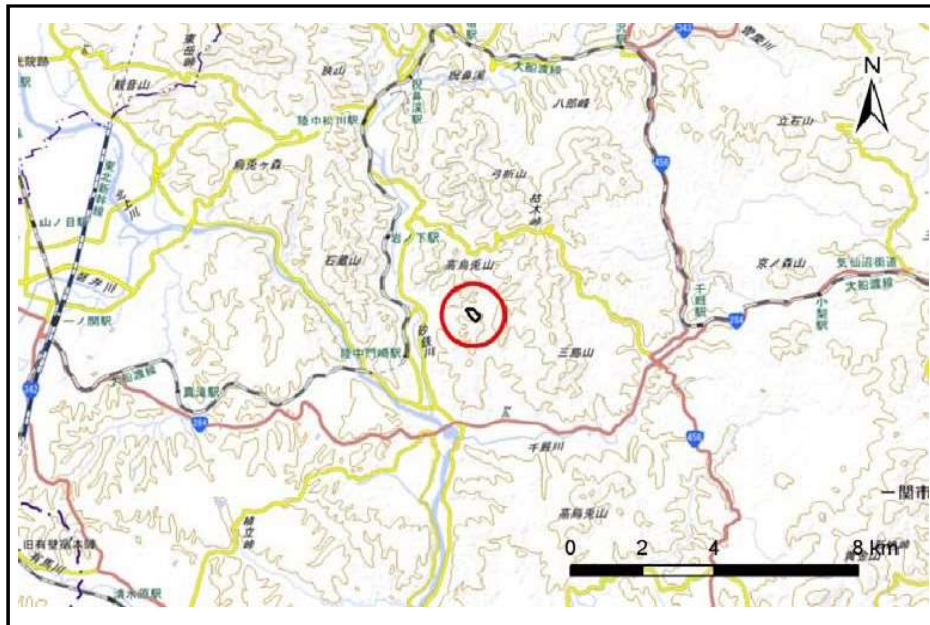


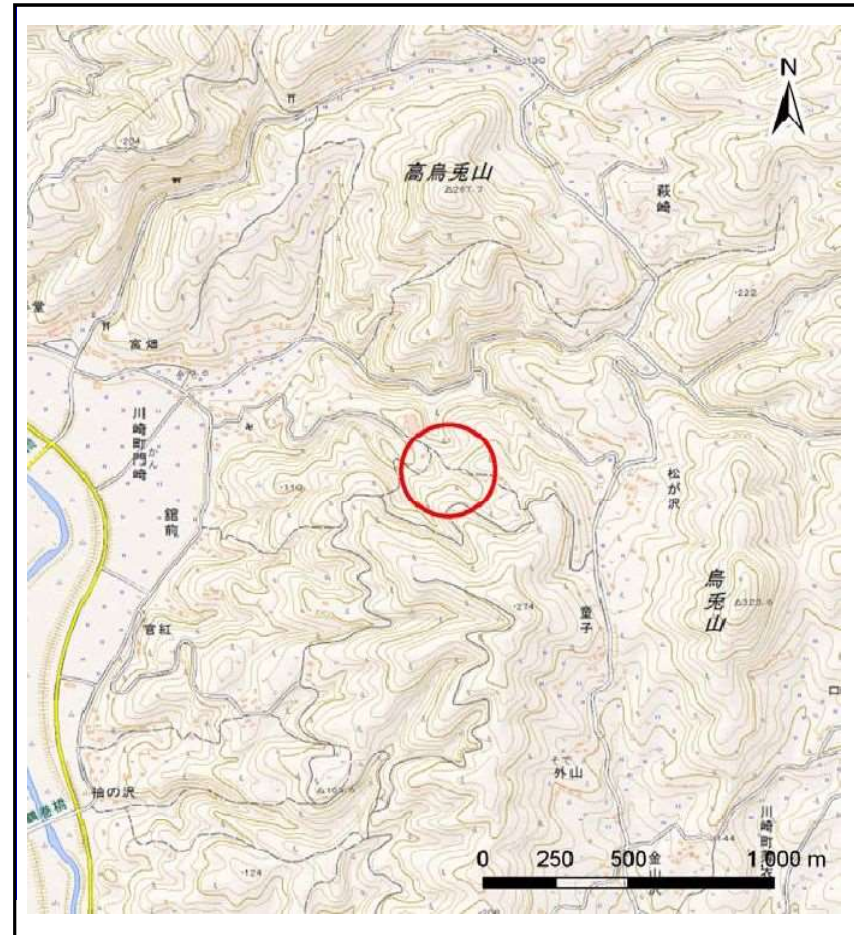
土砂災害防止に関する基礎調査(土石流)

表紙 位置,位置図

自然現象の種類	土石流
溪流番号	A174017
水系名	北上川
河川名	砂鉄川
溪流名	館畑の沢
所在地	一関市川崎町門崎館畑
調査機関	県南広域振興局土木部 千厩土木センター



位置図(S=1:一)



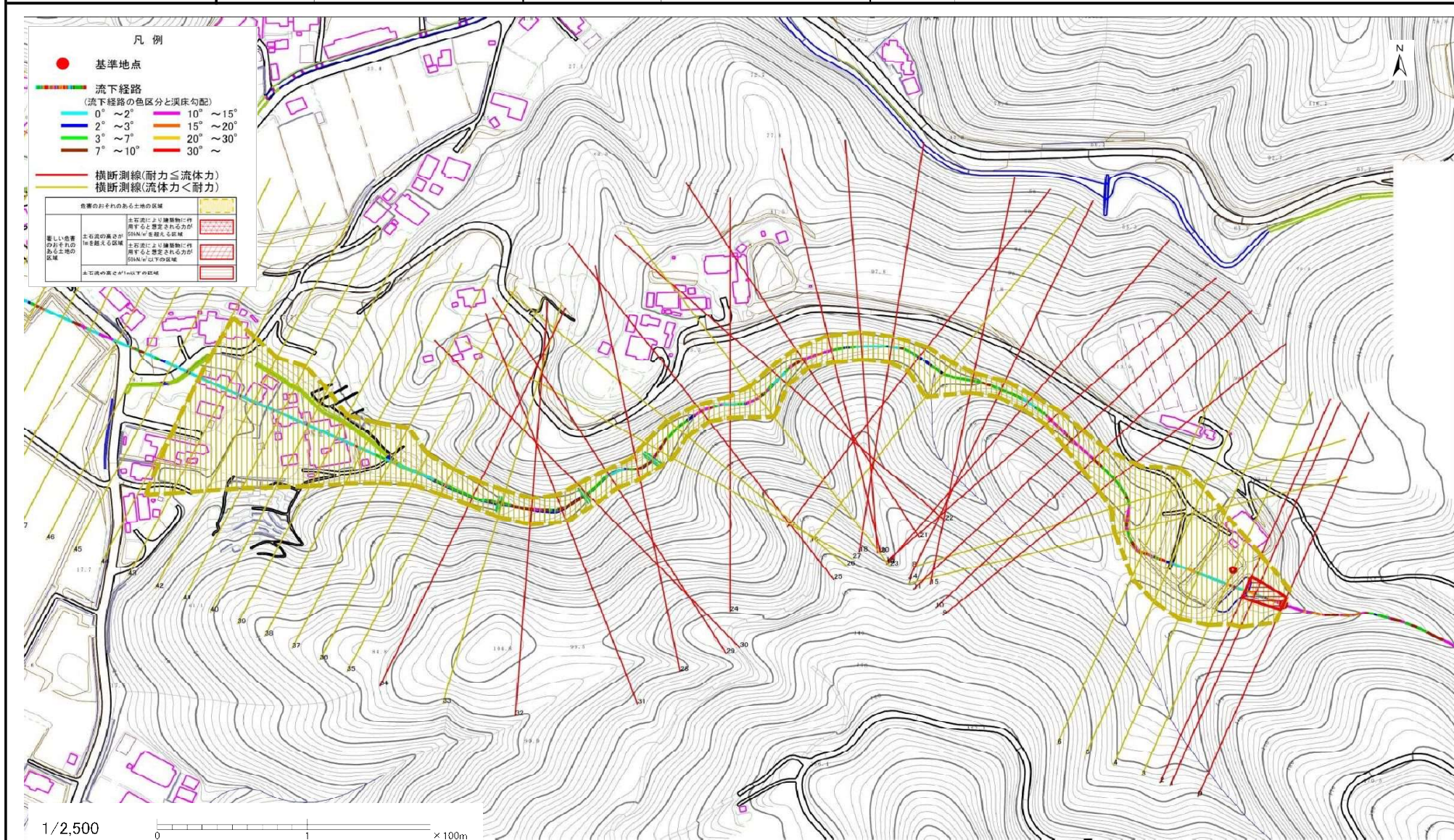
概況図(S=1:一)

土石流区域調査

様式3-1 危害のおそれのある土地、著しい危害のおそれのある土地の設定図

調査年度 平成29年度

溪流の位置	溪流番号	溪流名	所在地
	A174017	波瀬市の沢	一関市川崎町門崎波瀬市



土石流区域調査

様式3-2 建築物に作用すると想定される衝撃に関する事項

調査年度 平成29年度

溪流の位置	溪流番号	A174017	溪流名	波瀬市の沢	所在地	一関市川崎町門崎波瀬市	
横断測線番号	土石流の高さh(m)	土石流の流体力Fd(kN/m ²)	建築物の耐力P2(kN/m ²)	横断測線番号	土石流の高さh(m)	土石流の流体力Fd(kN/m ²)	建築物の耐力P2(kN/m ²)
No.0	0.84	23.84	8.76	No.27	0.73	9.37	9.90
No.1	0.63	15.43	11.16	No.28	0.88	14.42	8.49
No.2	0.61	14.94	11.58	No.29	0.83	13.77	8.88
No.3	0.51	11.06	13.58	No.30	0.78	12.59	9.31
No.4	0.49	9.73	13.89	No.31	0.82	12.45	8.92
No.5	0.49	9.59	13.93	No.32	0.80	12.20	9.10
No.6	0.49	9.55	13.93	No.33	0.65	9.64	10.88
No.7	0.49	9.65	14.00	No.34	0.84	14.46	8.80
No.8	0.48	9.92	14.17	No.35	0.49	6.89	13.99
No.9	0.84	19.08	8.76	No.36	0.58	8.48	11.94
No.10	0.84	17.21	8.76	No.37	0.52	6.21	13.35
No.11	0.85	17.16	8.66	No.38	0.55	5.27	12.64
No.12	0.96	20.74	7.86	No.39	0.54	5.41	12.79
No.13	1.06	22.95	7.28	No.40	0.55	5.15	12.60
No.14	1.05	23.47	7.37	No.41	0.56	4.48	12.34
No.15	0.88	18.27	8.44	No.42	0.58	3.99	12.08
No.16	0.51	8.08	13.46	No.43	0.59	3.58	11.80
No.17	0.79	12.71	9.28	No.44	0.66	2.52	10.75
No.18	0.84	11.89	8.74	No.45	0.74	1.89	9.80
No.19	0.79	10.03	9.23	No.46	0.78	1.63	9.32
No.20	0.80	9.74	9.12	No.47	0.67	2.21	10.61
No.21	0.96	12.86	7.88	No.48	0.62	2.57	11.33
No.22	0.92	11.14	8.18	No.49	0.66	2.26	10.71
No.23	0.71	7.92	10.10	No.50	0.73	1.85	9.84
No.24	0.92	11.43	8.16	No.51	0.79	1.60	9.27
No.25	0.92	11.51	8.15	No.52	0.79	1.58	9.23
No.26	0.71	8.30	10.14	No.53	0.99	0.96	7.71