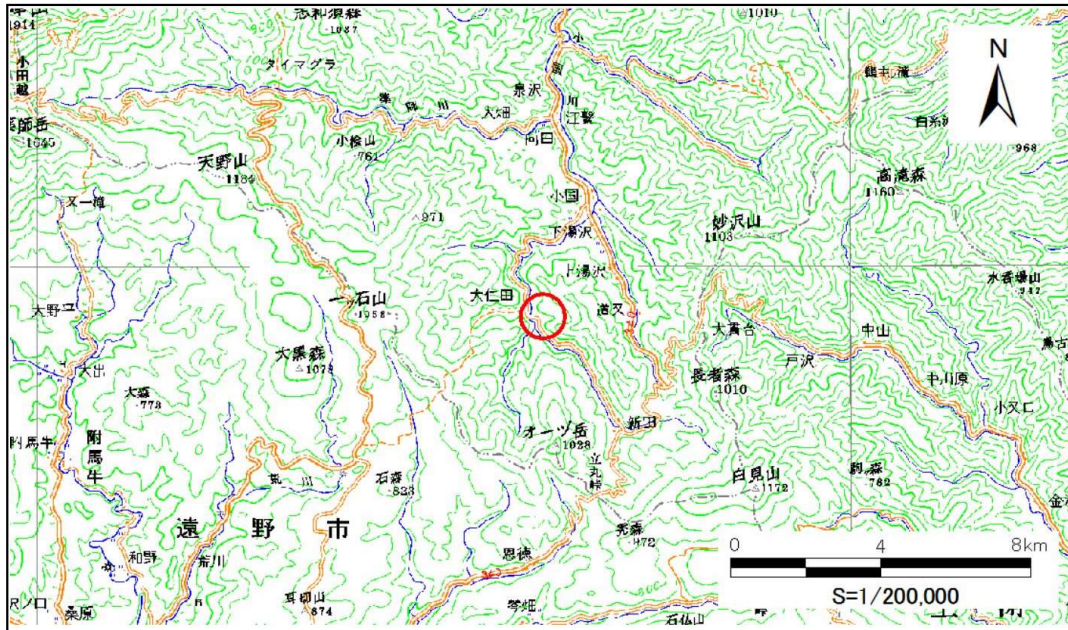


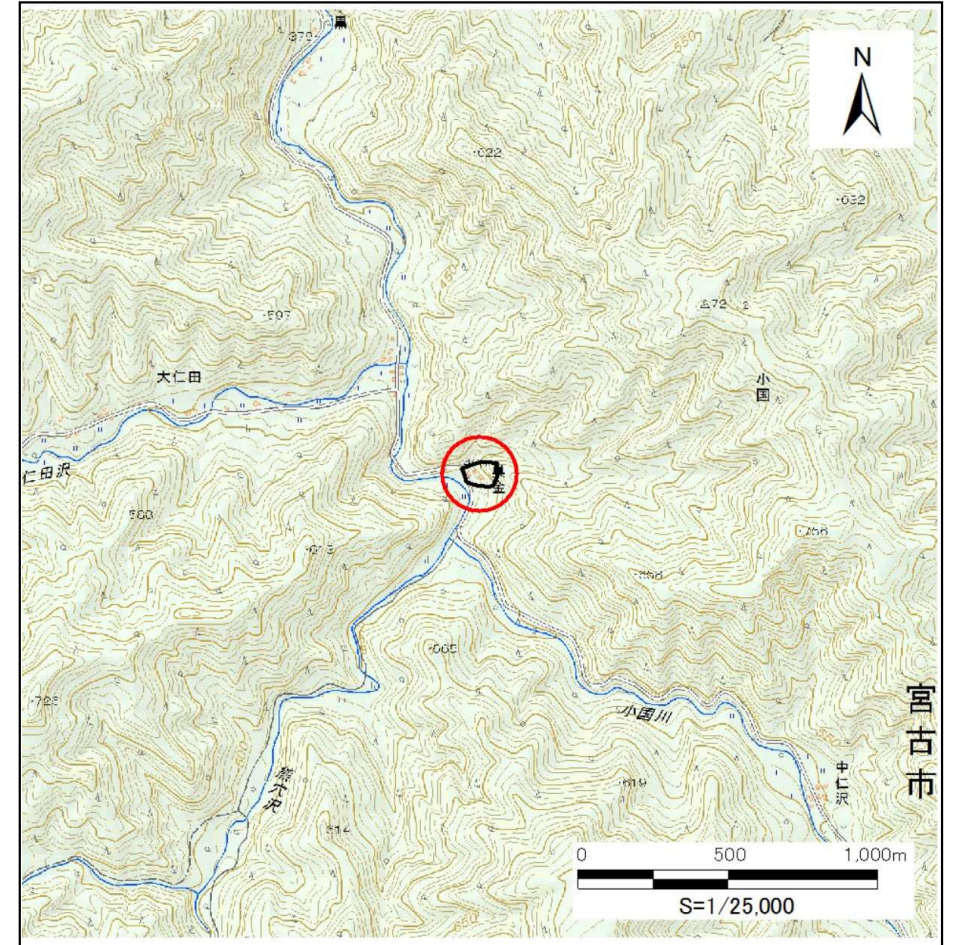
土砂災害防止に関する基礎調査(急傾斜地の崩壊)

表紙 概況、位置図

自然現象の種類	急傾斜地の崩壊
箇所番号	115B1001
箇所名	小国-8
所在地	宮古市小国第4地割
調査機関	沿岸広域振興局土木部宮古土木センター



概況図 (S=1:200,000)



位置図 (S=1:25,000)

国土地理院の電子地形図20000(地図画像)「盛岡」及び電子地形図25000(地図画像)「大出、白見山、高桧山、江繋」を掲載

急傾斜地の崩壊区域調書

様式3-1 危害のおそれのある土地、著しい危害のおそれのある土地の設定図

調査年度

平成29年度

急傾斜地の位置

箇所番号

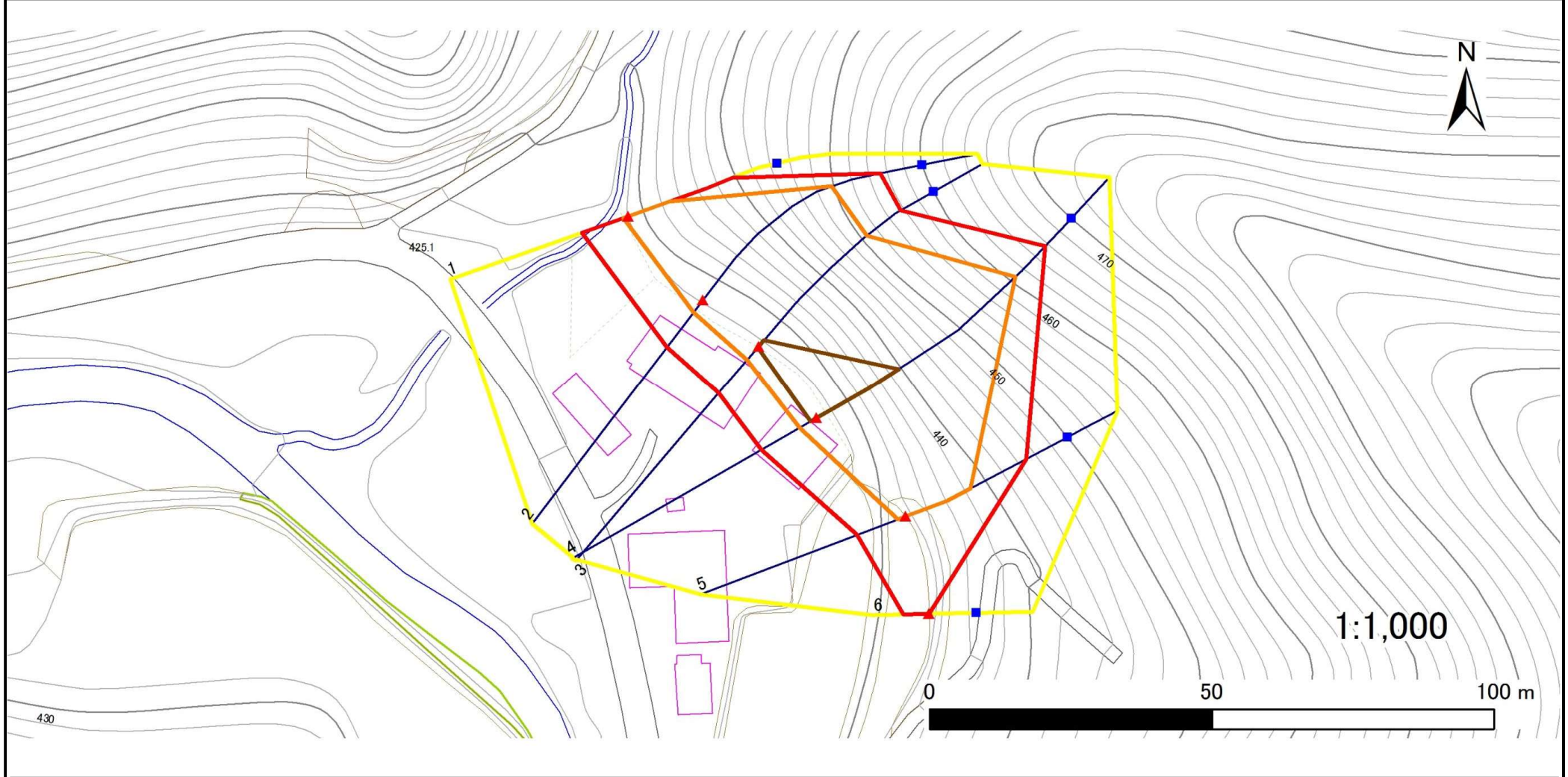
115B1001

箇所名

小国-8

所在地

宮古市小国第4地割



凡例

■ 上端
▲ 下端

— 横断測線

○ 危害のおそれのある土地の区域

□ 著しい危害のおそれのある土地の区域

□ 土石等の移動による力が100kN/m²を超える範囲

□ 土石等の堆積高が3mを超える範囲

急傾斜地の崩壊区域調書

様式3-2 建築物に作用すると想定される衝撃に関する事項(1/1)

調査年度 平成29年度

急傾斜地の位置		箇所番号		115E1001		箇所名		小国-8		所在地		宮古市小国第4地割				
横断 測線 番号	急傾斜地の下端に隣接する土地								急傾斜地内							
	土石等の移動の高さと力の大きさ				土石等の堆積高さと力の大きさ				土石等の移動の高さと力の大きさ				土石等の堆積高さと力の大きさ			
	区分	高さ (m)	下端からの距離 (m)	力の大きさ (kN/m ²)	区分	下端からの水平 距離(m)	高さ (m)	力の大きさ (kN/m ²)	区分	高さ (m)	上端からの比高 (m)	力の大きさ (kN/m ²)	区分	上端からの比高 (m)	高さ (m)	力の大きさ (kN/m ²)
1	100kN/m ² を超える	1.00	0.00 ~ 0.96	114.38	3mを超える	- ~ -	-	-	100kN/m ² を超える	1.00	12.12 ~ 16.71	114.38	3mを超える	- ~ -	-	-
	それ以外	1.00	0.96 ~ 8.74	100.00	それ以外	0.00 ~ 8.74	2.13	10.75	それ以外	1.00	5.00 ~ 12.12	100.00	それ以外	5.00 ~ 16.71	2.13	10.75
2	100kN/m ² を超える	1.00	0.00 ~ 2.77	143.68	3mを超える	- ~ -	-	-	100kN/m ² を超える	1.00	10.97 ~ 31.66	143.68	3mを超える	- ~ -	-	-
	それ以外	1.00	2.77 ~ 10.55	100.00	それ以外	0.00 ~ 10.55	2.96	14.99	それ以外	1.00	5.00 ~ 10.97	100.00	それ以外	5.00 ~ 31.66	2.96	14.99
3	100kN/m ² を超える	1.00	0.00 ~ 3.19	150.92	3mを超える	0.00 ~ 0.21	3.11	15.70	100kN/m ² を超える	1.00	10.56 ~ 31.07	150.92	3mを超える	30.00 ~ 31.07	3.11	15.70
	それ以外	1.00	3.19 ~ 10.97	100.00	それ以外	0.21 ~ 10.97	3.00	15.16	それ以外	1.00	5.00 ~ 10.56	100.00	それ以外	5.00 ~ 30.00	3.00	15.16
4	100kN/m ² を超える	1.00	0.00 ~ 3.46	155.79	3mを超える	0.00 ~ 1.23	3.58	18.08	100kN/m ² を超える	1.00	10.58 ~ 42.47	155.79	3mを超える	30.00 ~ 42.47	3.58	18.08
	それ以外	1.00	3.46 ~ 11.25	100.00	それ以外	1.23 ~ 11.25	3.00	15.16	それ以外	1.00	5.00 ~ 10.58	100.00	それ以外	5.00 ~ 30.00	3.00	15.16
5	100kN/m ² を超える	1.00	0.00 ~ 1.44	121.84	3mを超える	- ~ -	-	-	100kN/m ² を超える	1.00	11.84 ~ 19.44	121.84	3mを超える	- ~ -	-	-
	それ以外	1.00	1.44 ~ 9.22	100.00	それ以外	0.00 ~ 9.22	2.14	10.84	それ以外	1.00	5.00 ~ 11.84	100.00	それ以外	5.00 ~ 19.44	2.14	10.84
6	100kN/m ² を超える	-	- ~ -	-	3mを超える	- ~ -	-	-	100kN/m ² を超える	-	- ~ -	-	3mを超える	- ~ -	-	-
	それ以外	1.00	0.00 ~ 4.61	57.44	それ以外	0.00 ~ 0.00	1.59	8.05	それ以外	1.00	5.00 ~ 5.00	57.44	それ以外	5.00 ~ 5.00	1.59	8.05
	100kN/m ² を超える		~		3mを超える	~			100kN/m ² を超える		~		3mを超える	~		
	それ以外		~		それ以外	~			それ以外		~		それ以外	~		
	100kN/m ² を超える		~		3mを超える	~			100kN/m ² を超える		~		3mを超える	~		
	それ以外		~		それ以外	~			それ以外		~		それ以外	~		
	100kN/m ² を超える		~		3mを超える	~			100kN/m ² を超える		~		3mを超える	~		
	それ以外		~		それ以外	~			それ以外		~		それ以外	~		
	100kN/m ² を超える		~		3mを超える	~			100kN/m ² を超える		~		3mを超える	~		
	それ以外		~		それ以外	~			それ以外		~		それ以外	~		
	100kN/m ² を超える		~		3mを超える	~			100kN/m ² を超える		~		3mを超える	~		
	それ以外		~		それ以外	~			それ以外		~		それ以外	~		
	100kN/m ² を超える		~		3mを超える	~			100kN/m ² を超える		~		3mを超える	~		
	それ以外		~		それ以外	~			それ以外		~		それ以外	~		