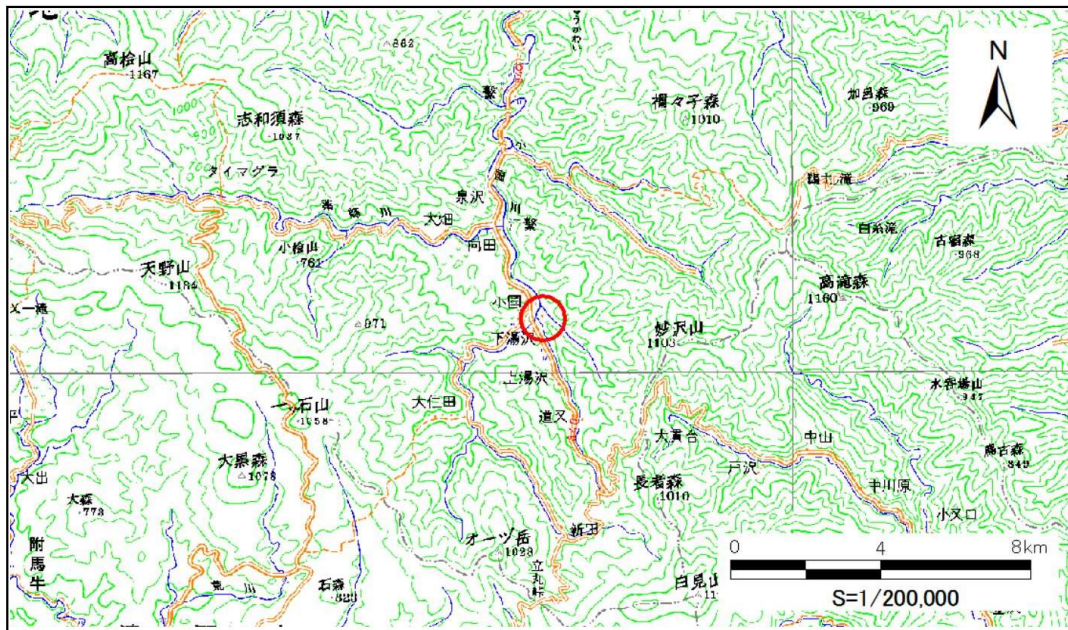


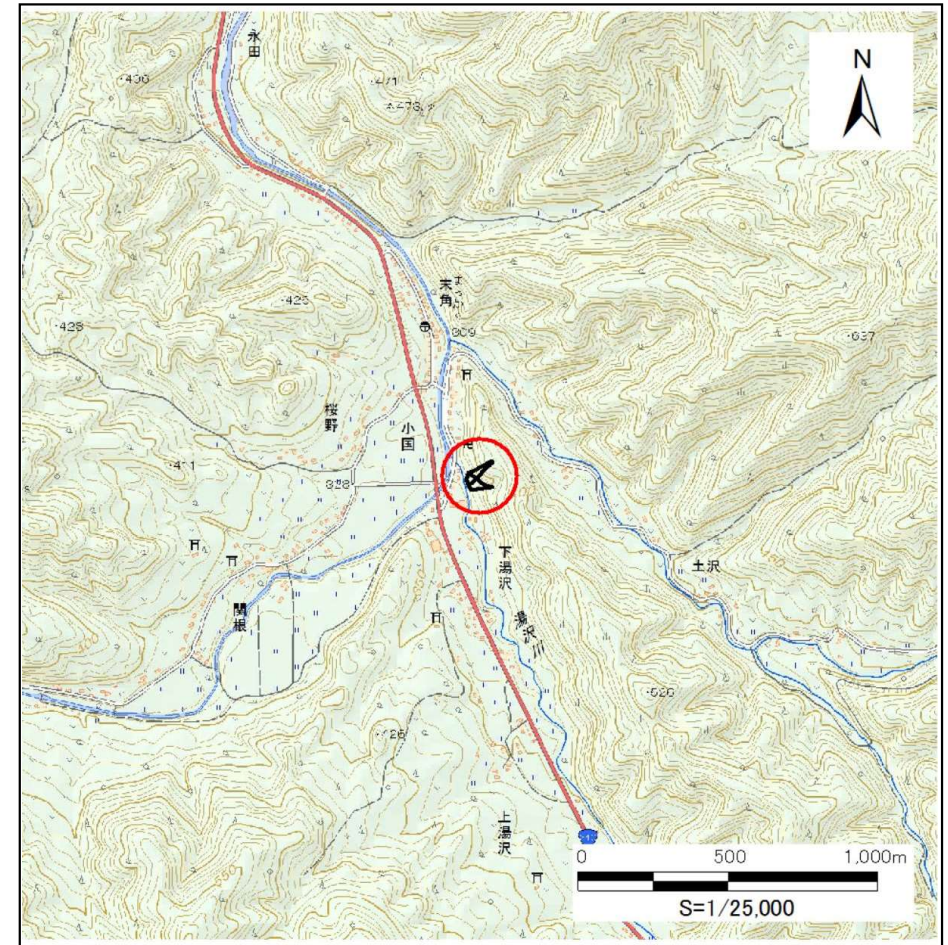
土砂災害防止に関する基礎調査(急傾斜地の崩壊)

表紙 概況、位置図

自然現象の種類	急傾斜地の崩壊
箇所番号	103B1049
箇所名	小国-5
所在地	宮古市小国第12地割
調査機関	沿岸広域振興局土木部宮古土木センター



概況図 (S=1:200,000)



位置図 (S=1:25,000)

国土地理院の電子地形図20000(地図画像)「盛岡」及び電子地形図25000(地図画像)「大出、白見山、高桧山、江繋」を掲載

急傾斜地の崩壊区域調書

様式3-1 危害のおそれのある土地、著しい危害のおそれのある土地の設定図

調査年度

平成29年度

急傾斜地の位置

箇所番号

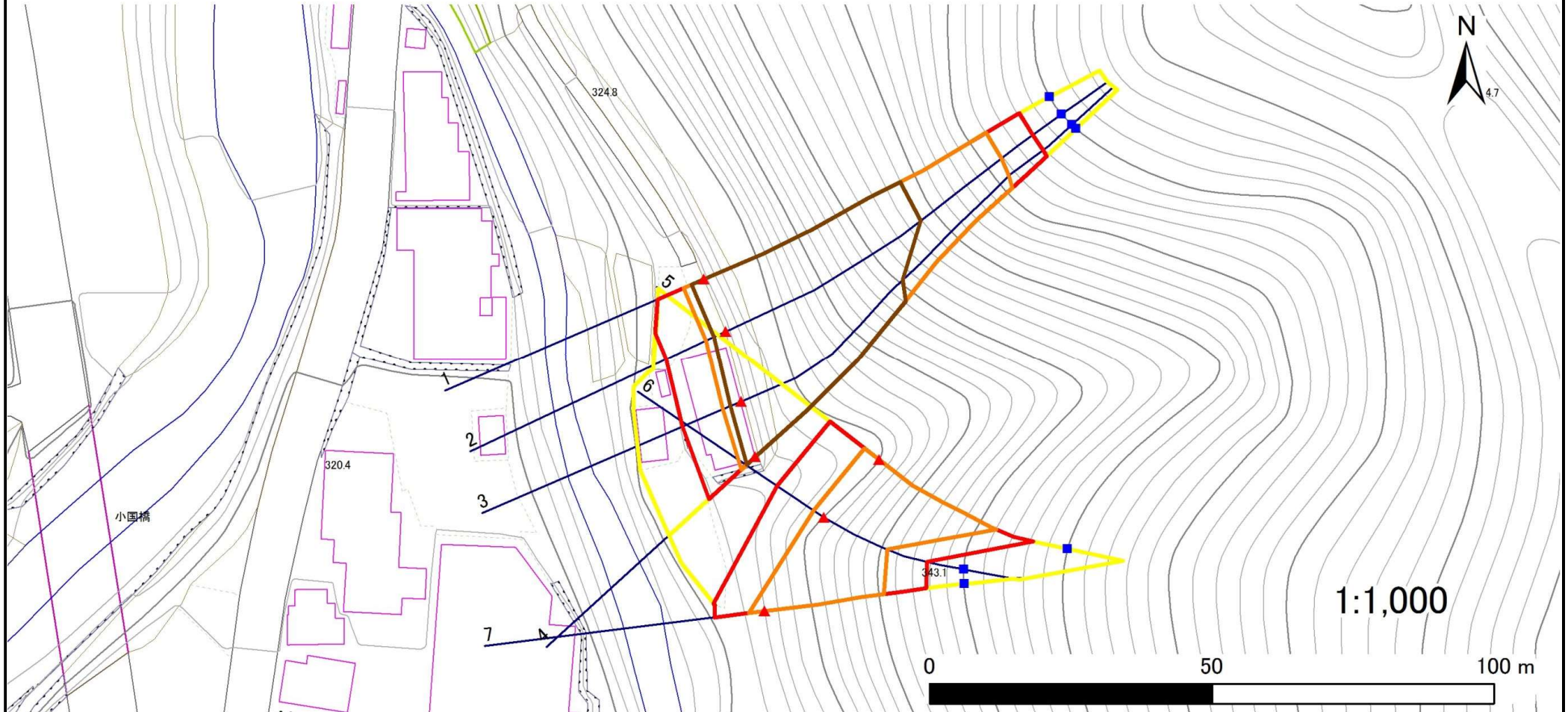
103B1049

箇所名

小国-5

所在地

宮古市小国第12地割



1:1,000

凡例

■ 上端
▲ 下端

— 横断測線

■ 危害のおそれのある土地の区域

■ 著しい危害のおそれのある土地の区域

■ 土石等の移動による力が100kN/m²を超える範囲

■ 土石等の堆積高が3mを超える範囲

急傾斜地の崩壊区域調書

様式3-2 建築物に作用すると想定される衝撃に関する事項(1/1)

調査年度 平成29年度

急傾斜地の位置		箇所番号		103E1049		箇所名		小国-5		所在地		宮古市小国第12地割				
横断 測線 番号	急傾斜地の下端に隣接する土地								急傾斜地内							
	土石等の移動の高さと力の大きさ				土石等の堆積高さと力の大きさ				土石等の移動の高さと力の大きさ				土石等の堆積高さと力の大きさ			
	区分	高さ (m)	下端からの距離 (m)	力の大きさ (kN/m ²)	区分	下端からの水平 距離(m)	高さ (m)	力の大きさ (kN/m ²)	区分	高さ (m)	上端からの比高 (m)	力の大きさ (kN/m ²)	区分	上端からの比高 (m)	高さ (m)	力の大きさ (kN/m ²)
1	100kN/m ² を超える	1.00	0.00 ~ 3.93	164.21	3mを超える	0.00 ~ 2.37	4.14	20.92	100kN/m ² を超える	1.00	10.58 ~ 56.78	164.21	3mを超える	25.00 ~ 56.78	4.14	20.92
	それ以外	1.00	3.93 ~ 11.72	100.00	それ以外	2.37 ~ 11.72	3.00	15.16	それ以外	1.00	5.00 ~ 10.58	100.00	それ以外	5.00 ~ 25.00	3.00	15.16
2	100kN/m ² を超える	1.00	0.00 ~ 3.87	163.09	3mを超える	0.00 ~ 2.32	4.09	20.69	100kN/m ² を超える	1.00	10.54 ~ 56.78	163.09	3mを超える	25.00 ~ 56.78	4.09	20.69
	それ以外	1.00	3.87 ~ 11.66	100.00	それ以外	2.32 ~ 11.66	3.00	15.16	それ以外	1.00	5.00 ~ 10.54	100.00	それ以外	5.00 ~ 25.00	3.00	15.16
3	100kN/m ² を超える	1.00	0.00 ~ 3.59	158.12	3mを超える	0.00 ~ 2.13	3.95	19.99	100kN/m ² を超える	1.00	10.58 ~ 56.78	158.12	3mを超える	30.00 ~ 56.78	3.95	19.99
	それ以外	1.00	3.59 ~ 11.38	100.00	それ以外	2.13 ~ 11.38	3.00	15.16	それ以外	1.00	5.00 ~ 10.58	100.00	それ以外	5.00 ~ 30.00	3.00	15.16
4	100kN/m ² を超える	1.00	0.00 ~ 3.33	153.44	3mを超える	0.00 ~ 1.99	3.86	19.51	100kN/m ² を超える	1.00	10.75 ~ 56.78	153.44	3mを超える	30.00 ~ 56.78	3.86	19.51
	それ以外	1.00	3.33 ~ 11.12	100.00	それ以外	1.99 ~ 11.12	3.00	15.16	それ以外	1.00	5.00 ~ 10.75	100.00	それ以外	5.00 ~ 30.00	3.00	15.16
5	100kN/m ² を超える	1.00	0.00 ~ 3.30	152.97	3mを超える	0.00 ~ 0.39	3.21	16.21	100kN/m ² を超える	1.00	10.55 ~ 30.00	152.97	3mを超える	25.00 ~ 30.00	3.21	16.21
	それ以外	1.00	3.30 ~ 11.09	100.00	それ以外	0.39 ~ 11.09	3.00	15.16	それ以外	1.00	5.00 ~ 10.55	100.00	それ以外	5.00 ~ 25.00	3.00	15.16
6	100kN/m ² を超える	1.00	0.00 ~ 2.25	134.98	3mを超える	- ~ -	-	-	100kN/m ² を超える	1.00	10.55 ~ 19.92	134.98	3mを超える	- ~ -	-	-
	それ以外	1.00	2.25 ~ 10.03	100.00	それ以外	0.00 ~ 10.03	2.34	11.84	それ以外	1.00	5.00 ~ 10.55	100.00	それ以外	5.00 ~ 19.92	2.34	11.84
7	100kN/m ² を超える	1.00	0.00 ~ 2.84	144.91	3mを超える	- ~ -	-	-	100kN/m ² を超える	1.00	10.59 ~ 26.11	144.91	3mを超える	- ~ -	-	-
	それ以外	1.00	2.84 ~ 10.62	100.00	それ以外	0.00 ~ 10.62	2.98	15.05	それ以外	1.00	5.00 ~ 10.59	100.00	それ以外	5.00 ~ 26.11	2.98	15.05
	100kN/m ² を超える		~		3mを超える	~			100kN/m ² を超える		~		3mを超える	~		
	それ以外		~		それ以外	~			それ以外		~		それ以外	~		
	100kN/m ² を超える		~		3mを超える	~			100kN/m ² を超える		~		3mを超える	~		
	それ以外		~		それ以外	~			それ以外		~		それ以外	~		
	100kN/m ² を超える		~		3mを超える	~			100kN/m ² を超える		~		3mを超える	~		
	それ以外		~		それ以外	~			それ以外		~		それ以外	~		
	100kN/m ² を超える		~		3mを超える	~			100kN/m ² を超える		~		3mを超える	~		
	それ以外		~		それ以外	~			それ以外		~		それ以外	~		
	100kN/m ² を超える		~		3mを超える	~			100kN/m ² を超える		~		3mを超える	~		
	それ以外		~		それ以外	~			それ以外		~		それ以外	~		
	100kN/m ² を超える		~		3mを超える	~			100kN/m ² を超える		~		3mを超える	~		
	それ以外		~		それ以外	~			それ以外		~		それ以外	~		