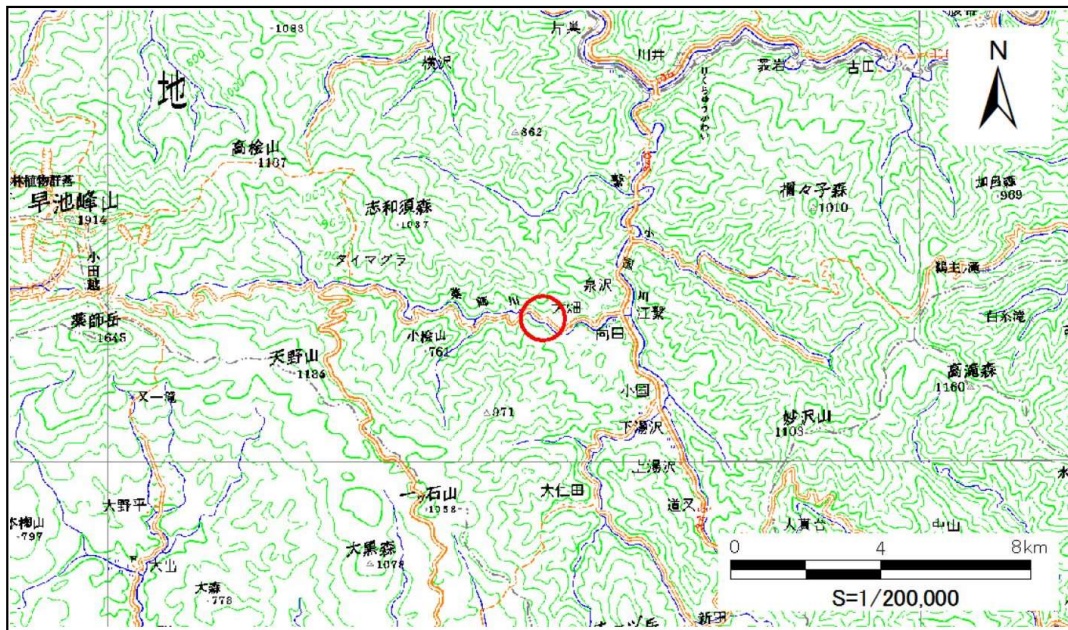


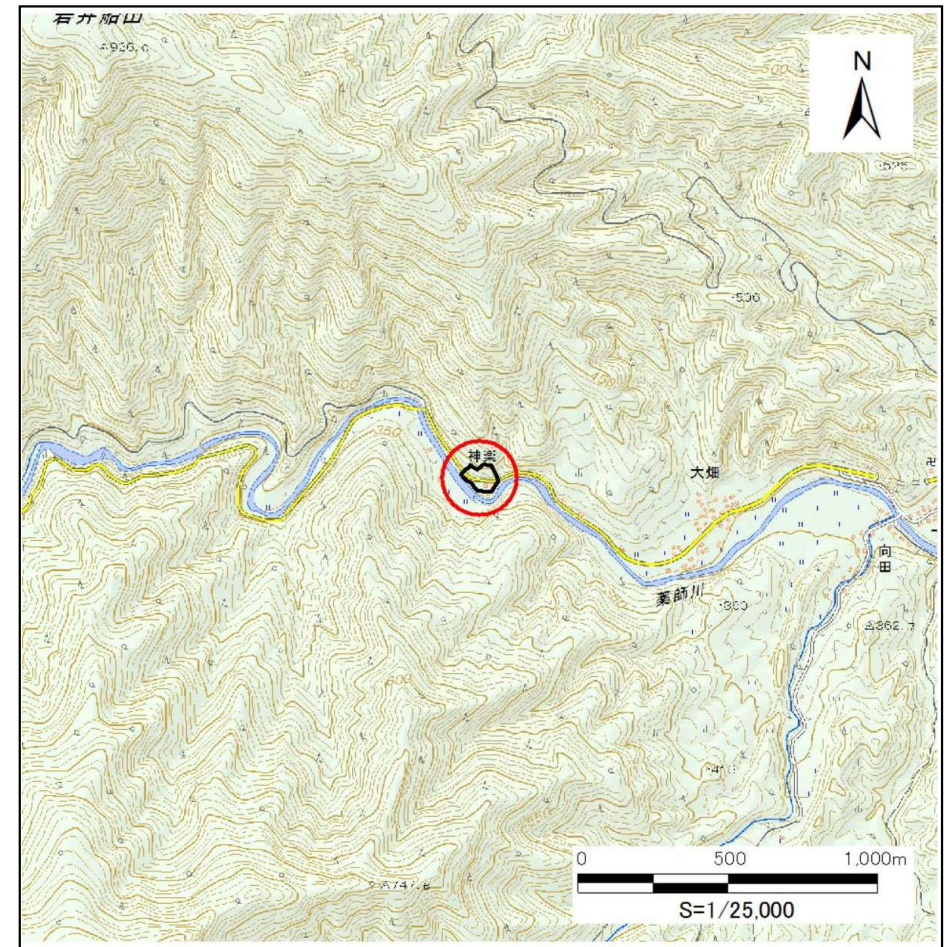
土砂災害防止に関する基礎調査(急傾斜地の崩壊)

表紙 概況、位置図

自然現象の種類	急傾斜地の崩壊
箇所番号	103B1038
箇所名	江繋-18
所在地	宮古市江繋第6地割
調査機関	沿岸広域振興局土木部宮古土木センター



概況図 (S=1/200,000)



位置図 (S=1/25,000)

国土地理院の電子地形図20000(地図画像)「盛岡」及び電子地形図25000(地図画像)「大出、白見山、高杉山、江繋」を掲載

急傾斜地の崩壊区域調書

様式3-1 危害のおそれのある土地、著しい危害のおそれのある土地の設定図

調査年度

平成29年度

急傾斜地の位置

箇所番号

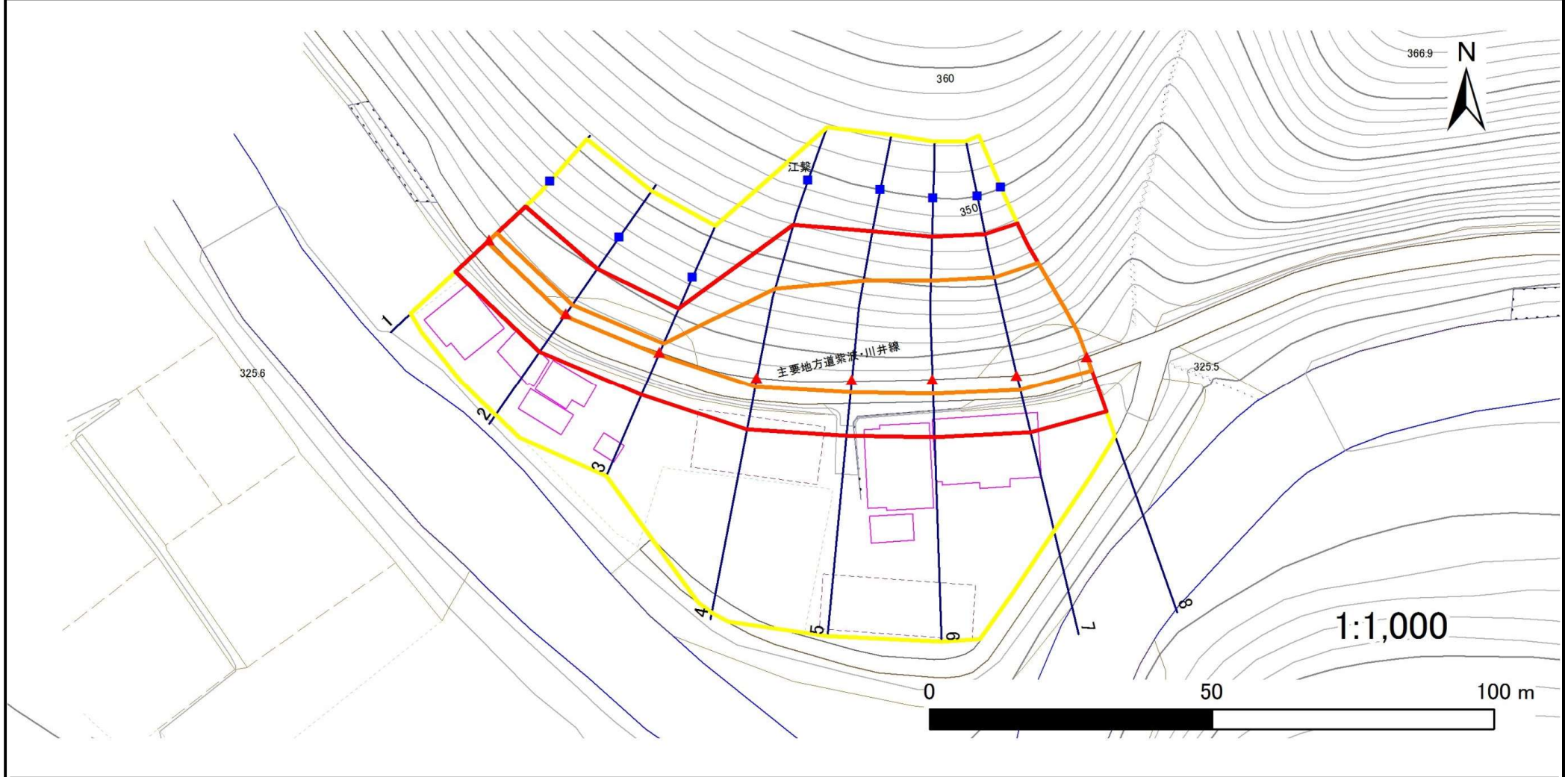
103B1038

箇所名

江繋-18

所在地

宮古市江繋第6地割



凡例

■ 上端
▲ 下端

— 横断測線

— 危害のおそれのある土地の区域

— 著しい危害のおそれのある土地の区域

— 土石等の移動による力が100kN/m²を超える範囲

— 土石等の堆積高が3mを超える範囲

急傾斜地の崩壊区域調書

様式3-2 建築物に作用すると想定される衝撃に関する事項(1/1)

調査年度 平成29年度

急傾斜地の位置		箇所番号			箇所名				所在地							
		103E1038			江黎-18				宮古市江黎第6地割							
横断 測線 番号	急傾斜地の下端に隣接する土地								急傾斜地内							
	土石等の移動の高さと力の大きさ				土石等の堆積高さと力の大きさ				土石等の移動の高さと力の大きさ				土石等の堆積高さと力の大きさ			
	区分	高さ (m)	下端からの距離 (m)	力の大きさ (kN/m ²)	区分	下端からの水平 距離(m)	高さ (m)	力の大きさ (kN/m ²)	区分	高さ (m)	上端からの比高 (m)	力の大きさ (kN/m ²)	区分	上端からの比高 (m)	高さ (m)	力の大きさ (kN/m ²)
1	100kN/m ² を超える	1.00	0.00 ~ 0.53	107.79	3mを超える	- ~ -	-	-	100kN/m ² を超える	1.00	10.55 ~ 12.00	107.79	3mを超える	- ~ -	-	-
	それ以外	1.00	0.53 ~ 8.31	100.00	それ以外	0.00 ~ 8.31	2.22	11.21	それ以外	1.00	5.00 ~ 10.55	100.00	それ以外	5.00 ~ 12.00	2.22	11.21
2	100kN/m ² を超える	1.00	0.00 ~ 0.48	107.10	3mを超える	- ~ -	-	-	100kN/m ² を超える	1.00	10.61 ~ 12.00	107.10	3mを超える	- ~ -	-	-
	それ以外	1.00	0.48 ~ 8.26	100.00	それ以外	0.00 ~ 8.26	2.13	10.74	それ以外	1.00	5.00 ~ 10.61	100.00	それ以外	5.00 ~ 12.00	2.13	10.74
3	100kN/m ² を超える	1.00	0.00 ~ 0.51	107.59	3mを超える	- ~ -	-	-	100kN/m ² を超える	1.00	10.59 ~ 12.00	107.59	3mを超える	- ~ -	-	-
	それ以外	1.00	0.51 ~ 8.30	100.00	それ以外	0.00 ~ 8.30	2.24	11.34	それ以外	1.00	5.00 ~ 10.59	100.00	それ以外	5.00 ~ 12.00	2.24	11.34
4	100kN/m ² を超える	1.00	0.00 ~ 1.59	124.33	3mを超える	- ~ -	-	-	100kN/m ² を超える	1.00	12.06 ~ 21.84	124.33	3mを超える	- ~ -	-	-
	それ以外	1.00	1.59 ~ 9.38	100.00	それ以外	0.00 ~ 9.38	2.43	12.28	それ以外	1.00	5.00 ~ 12.06	100.00	それ以外	5.00 ~ 21.84	2.43	12.28
5	100kN/m ² を超える	1.00	0.00 ~ 2.22	134.59	3mを超える	- ~ -	-	-	100kN/m ² を超える	1.00	10.99 ~ 22.86	134.59	3mを超える	- ~ -	-	-
	それ以外	1.00	2.22 ~ 10.01	100.00	それ以外	0.00 ~ 10.01	2.54	12.84	それ以外	1.00	5.00 ~ 10.99	100.00	それ以外	5.00 ~ 22.86	2.54	12.84
6	100kN/m ² を超える	1.00	0.00 ~ 2.55	140.06	3mを超える	- ~ -	-	-	100kN/m ² を超える	1.00	10.63 ~ 23.30	140.06	3mを超える	- ~ -	-	-
	それ以外	1.00	2.55 ~ 10.34	100.00	それ以外	0.00 ~ 10.34	2.63	13.27	それ以外	1.00	5.00 ~ 10.63	100.00	それ以外	5.00 ~ 23.30	2.63	13.27
7	100kN/m ² を超える	1.00	0.00 ~ 2.58	140.52	3mを超える	- ~ -	-	-	100kN/m ² を超える	1.00	10.63 ~ 23.59	140.52	3mを超える	- ~ -	-	-
	それ以外	1.00	2.58 ~ 10.36	100.00	それ以外	0.00 ~ 10.36	2.63	13.27	それ以外	1.00	5.00 ~ 10.63	100.00	それ以外	5.00 ~ 23.59	2.63	13.27
8	100kN/m ² を超える	1.00	0.00 ~ 2.58	140.56	3mを超える	- ~ -	-	-	100kN/m ² を超える	1.00	10.67 ~ 24.07	140.56	3mを超える	- ~ -	-	-
	それ以外	1.00	2.58 ~ 10.37	100.00	それ以外	0.00 ~ 10.37	2.61	13.20	それ以外	1.00	5.00 ~ 10.67	100.00	それ以外	5.00 ~ 24.07	2.61	13.20
	100kN/m ² を超える		~		3mを超える	~			100kN/m ² を超える		~		3mを超える	~		
	それ以外		~		それ以外	~			それ以外		~		それ以外	~		
	100kN/m ² を超える		~		3mを超える	~			100kN/m ² を超える		~		3mを超える	~		
	それ以外		~		それ以外	~			それ以外		~		それ以外	~		
	100kN/m ² を超える		~		3mを超える	~			100kN/m ² を超える		~		3mを超える	~		
	それ以外		~		それ以外	~			それ以外		~		それ以外	~		
	100kN/m ² を超える		~		3mを超える	~			100kN/m ² を超える		~		3mを超える	~		
	それ以外		~		それ以外	~			それ以外		~		それ以外	~		
	100kN/m ² を超える		~		3mを超える	~			100kN/m ² を超える		~		3mを超える	~		
	それ以外		~		それ以外	~			それ以外		~		それ以外	~		