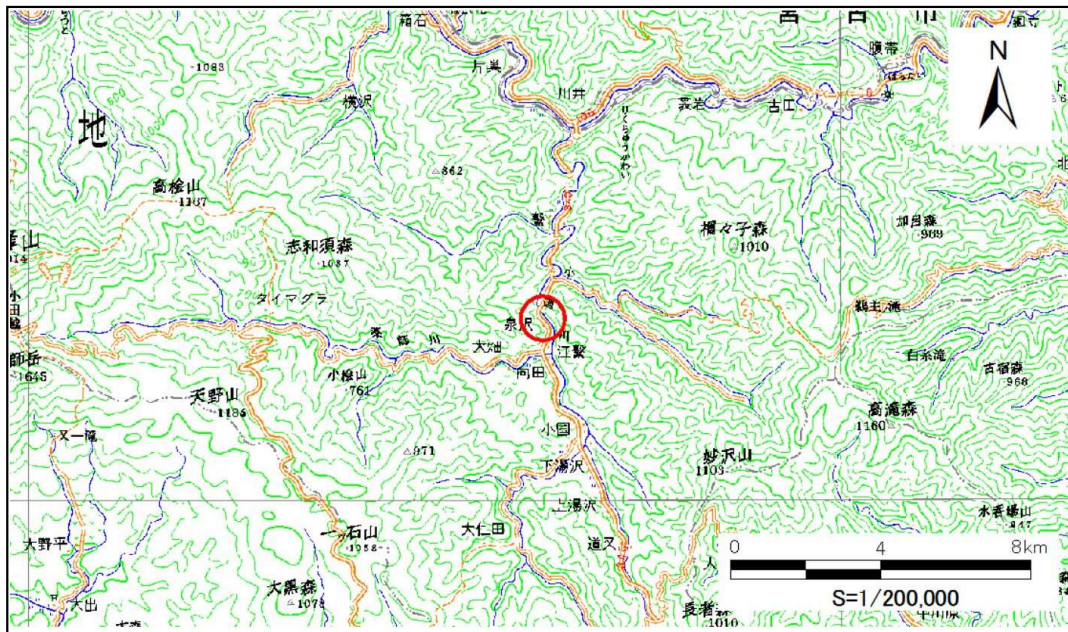


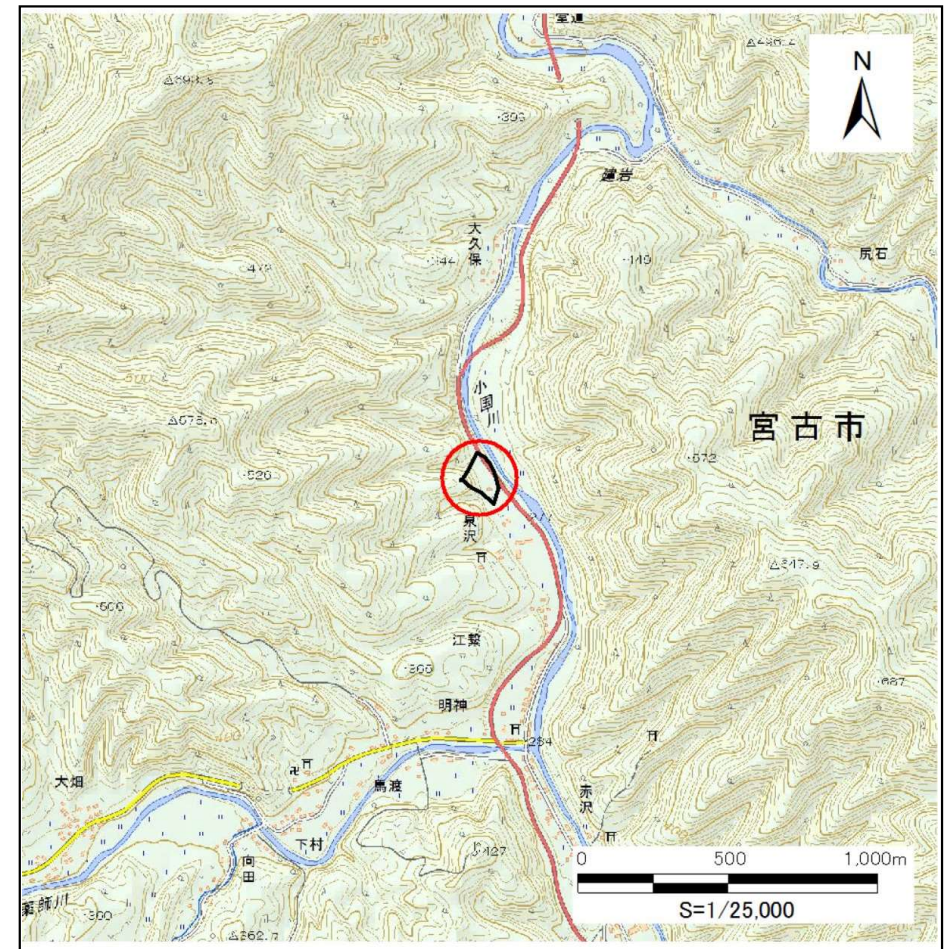
土砂災害防止に関する基礎調査(急傾斜地の崩壊)

表紙 概況、位置図

自然現象の種類	急傾斜地の崩壊
箇所番号	103B1037
箇所名	江繫-17
所在地	宮古市江繫第12地割
調査機関	沿岸広域振興局土木部宮古土木センター



概況図 (S=1:200,000)



位置図 (S=1:25,000)

国土地理院の電子地形図20000(地図画像)「盛岡」及び電子地形図25000(地図画像)「大出、白見山、高桧山、江繫」を掲載

急傾斜地の崩壊区域調書

様式3-1 危害のおそれのある土地、著しい危害のおそれのある土地の設定図

調査年度 平成29年度

急傾斜地の位置	箇所番号	103B1037	箇所名	江繋-17	所在地	宮古市江繋第12地割
---------	------	----------	-----	-------	-----	------------



凡例	■ 上端	— 横断測線	▭ 危害のおそれのある土地の区域	▭ 土石等の移動による力が100kN/m ² を超える範囲
	▲ 下端		▭ 著しい危害のおそれのある土地の区域	▭ 土石等の堆積高が3mを超える範囲

急傾斜地の崩壊区域調査

様式3-2 建築物に作用すると想定される衝撃に関する事項(1/1)

調査年度 平成29年度

急傾斜地の位置		箇所番号 103B1037			箇所名 江繫-17				所在地 宮古市江繫第12地割							
横断 測線 番号	急傾斜地の下端に隣接する土地								急傾斜地内							
	土石等の移動の高さと力の大きさ				土石等の堆積高さとの大きさ				土石等の移動の高さと力の大きさ				土石等の堆積高さとの大きさ			
	区分	高さ (m)	下端からの距離 (m)	力の大きさ (kN/m ²)	区分	下端からの水平 距離(m)	高さ (m)	力の大きさ (kN/m ²)	区分	高さ (m)	上端からの比高 (m)	力の大きさ (kN/m ²)	区分	上端からの比高 (m)	高さ (m)	力の大きさ (kN/m ²)
1	100kN/m ² を超える	1.00	0.00 ~ 2.66	141.89	3mを超える	— ~ —	—	—	100kN/m ² を超える	1.00	11.13 ~ 32.01	141.89	3mを超える	— ~ —	—	—
	それ以外	1.00	2.66 ~ 10.45	100.00	それ以外	0.00 ~ 10.45	2.94	14.84	それ以外	1.00	5.00 ~ 11.13	100.00	それ以外	5.00 ~ 32.01	2.94	14.84
2	100kN/m ² を超える	1.00	0.00 ~ 3.02	148.12	3mを超える	0.00 ~ 0.02	3.01	15.21	100kN/m ² を超える	1.00	10.78 ~ 34.23	148.12	3mを超える	30.00 ~ 34.23	3.01	15.21
	それ以外	1.00	3.02 ~ 10.81	100.00	それ以外	0.02 ~ 10.81	3.00	15.16	それ以外	1.00	5.00 ~ 10.78	100.00	それ以外	5.00 ~ 30.00	3.00	15.16
3	100kN/m ² を超える	1.00	0.00 ~ 3.50	156.52	3mを超える	0.00 ~ 0.38	3.21	16.20	100kN/m ² を超える	1.00	10.55 ~ 34.24	156.52	3mを超える	25.00 ~ 34.24	3.21	16.20
	それ以外	1.00	3.50 ~ 11.29	100.00	それ以外	0.38 ~ 11.29	3.00	15.16	それ以外	1.00	5.00 ~ 10.55	100.00	それ以外	5.00 ~ 25.00	3.00	15.16
4	100kN/m ² を超える	1.00	0.00 ~ 3.62	158.55	3mを超える	0.00 ~ 0.60	3.34	16.89	100kN/m ² を超える	1.00	10.83 ~ 34.84	158.55	3mを超える	25.00 ~ 34.84	3.34	16.89
	それ以外	1.00	3.62 ~ 11.40	100.00	それ以外	0.60 ~ 11.40	3.00	15.16	それ以外	1.00	5.00 ~ 10.83	100.00	それ以外	5.00 ~ 25.00	3.00	15.16
5	100kN/m ² を超える	1.00	0.00 ~ 3.73	160.60	3mを超える	0.00 ~ 0.51	3.29	16.62	100kN/m ² を超える	1.00	10.68 ~ 38.57	160.60	3mを超える	25.00 ~ 38.57	3.29	16.62
	それ以外	1.00	3.73 ~ 11.52	100.00	それ以外	0.51 ~ 11.52	3.00	15.16	それ以外	1.00	5.00 ~ 10.68	100.00	それ以外	5.00 ~ 25.00	3.00	15.16
6	100kN/m ² を超える	1.00	0.00 ~ 3.76	161.14	3mを超える	0.00 ~ 1.47	3.75	18.94	100kN/m ² を超える	1.00	10.58 ~ 42.00	161.14	3mを超える	25.00 ~ 42.00	3.75	18.94
	それ以外	1.00	3.76 ~ 11.55	100.00	それ以外	1.47 ~ 11.55	3.00	15.16	それ以外	1.00	5.00 ~ 10.58	100.00	それ以外	5.00 ~ 25.00	3.00	15.16
7	100kN/m ² を超える	1.00	0.00 ~ 3.75	160.99	3mを超える	0.00 ~ 1.46	3.74	18.90	100kN/m ² を超える	1.00	10.57 ~ 42.00	160.99	3mを超える	25.00 ~ 42.00	3.74	18.90
	それ以外	1.00	3.75 ~ 11.54	100.00	それ以外	1.46 ~ 11.54	3.00	15.16	それ以外	1.00	5.00 ~ 10.57	100.00	それ以外	5.00 ~ 25.00	3.00	15.16
8	100kN/m ² を超える	1.00	0.00 ~ 3.72	160.34	3mを超える	0.00 ~ 1.47	3.75	18.93	100kN/m ² を超える	1.00	10.58 ~ 40.03	160.34	3mを超える	25.00 ~ 40.03	3.75	18.93
	それ以外	1.00	3.72 ~ 11.50	100.00	それ以外	1.47 ~ 11.50	3.00	15.16	それ以外	1.00	5.00 ~ 10.58	100.00	それ以外	5.00 ~ 25.00	3.00	15.16
	100kN/m ² を超える		~		3mを超える	~			100kN/m ² を超える		~		3mを超える	~		
	それ以外		~		それ以外	~			それ以外		~		それ以外	~		
	100kN/m ² を超える		~		3mを超える	~			100kN/m ² を超える		~		3mを超える	~		
	それ以外		~		それ以外	~			それ以外		~		それ以外	~		
	100kN/m ² を超える		~		3mを超える	~			100kN/m ² を超える		~		3mを超える	~		
	それ以外		~		それ以外	~			それ以外		~		それ以外	~		
	100kN/m ² を超える		~		3mを超える	~			100kN/m ² を超える		~		3mを超える	~		
	それ以外		~		それ以外	~			それ以外		~		それ以外	~		
	100kN/m ² を超える		~		3mを超える	~			100kN/m ² を超える		~		3mを超える	~		
	それ以外		~		それ以外	~			それ以外		~		それ以外	~		