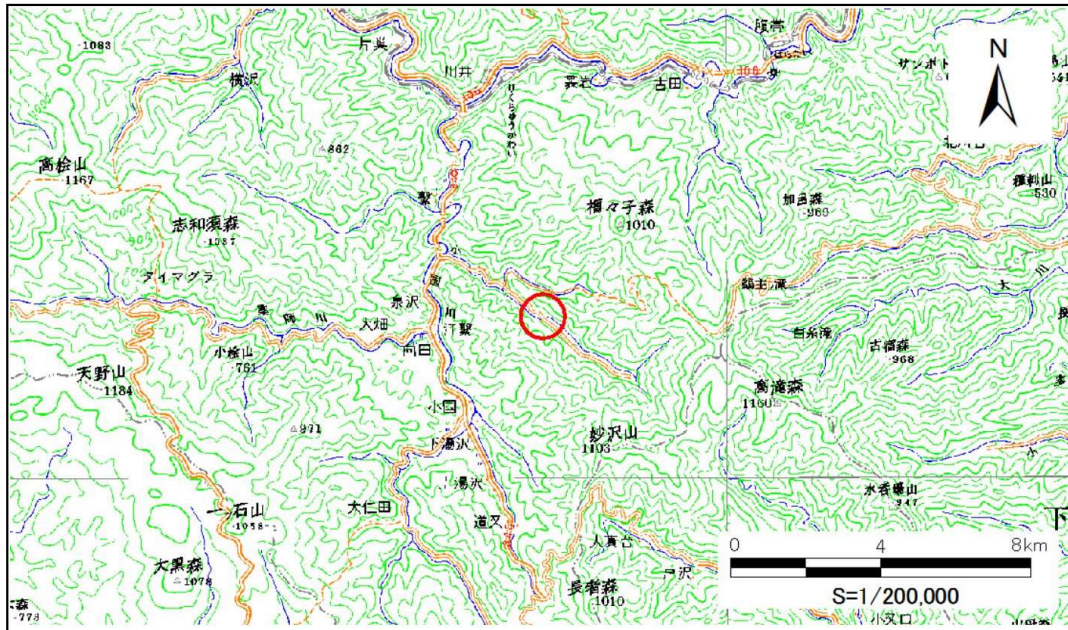


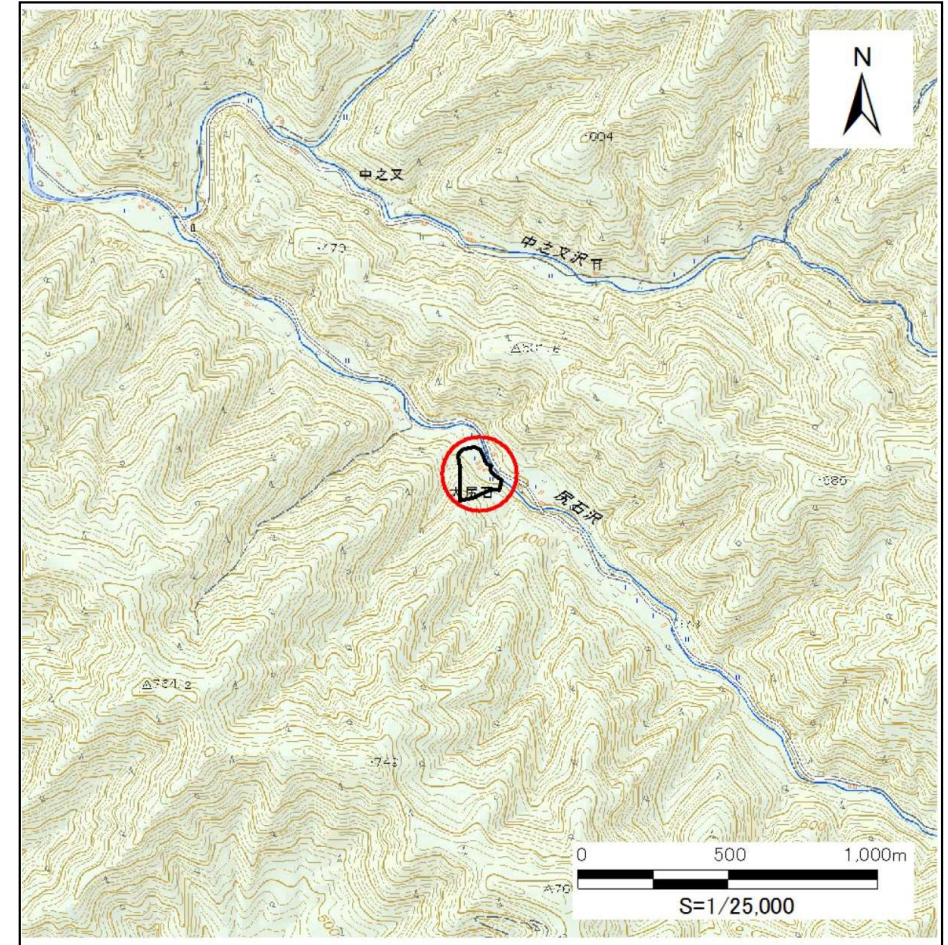
土砂災害防止に関する基礎調査(急傾斜地の崩壊)

表紙 概況、位置図

自然現象の種類	急傾斜地の崩壊
箇所番号	103B1033
箇所名	江繋-13
所在地	宮古市江繋第19地割
調査機関	沿岸広域振興局土木部宮古土木センター



概況図 (S=1:200,000)



位置図 (S=1:25,000)

国土地理院の電子地形図20000(地図画像)「盛岡」及び電子地形図25000(地図画像)「大出、白見山、高桧山、江繋」を掲載

急傾斜地の崩壊区域調書

様式3-1 危害のおそれのある土地、著しい危害のおそれのある土地の設定図

調査年度 平成29年度

急傾斜地の位置	箇所番号	103B1033	箇所名	江鑿-13	所在地	宮古市江鑿第19地割
---------	------	----------	-----	-------	-----	------------



凡例	■ 上端	— 横断測線	■ 危害のおそれのある土地の区域	■ 土石等の移動による力が100kN/m ² を超える範囲
	▲ 下端		■ 著しい危害のおそれのある土地の区域	■ 土石等の堆積高が3mを超える範囲

急傾斜地の崩壊区域調書

様式3-2 建築物に作用すると想定される衝撃に関する事項(1/1)

調査年度 平成29年度

急傾斜地の位置		箇所番号		103E1033		箇所名		江黎-13		所在地		宮古市江黎第19地割				
横断 測線 番号	急傾斜地の下端に隣接する土地								急傾斜地内							
	土石等の移動の高さと力の大きさ				土石等の堆積高さと力の大きさ				土石等の移動の高さと力の大きさ				土石等の堆積高さと力の大きさ			
	区分	高さ (m)	下端からの距離 (m)	力の大きさ (kN/m ²)	区分	下端からの水平 距離(m)	高さ (m)	力の大きさ (kN/m ²)	区分	高さ (m)	上端からの比高 (m)	力の大きさ (kN/m ²)	区分	上端からの比高 (m)	高さ (m)	力の大きさ (kN/m ²)
1	100kN/m ² を超える	-	- ~ -	-	3mを超える	- ~ -	-	-	100kN/m ² を超える	-	- ~ -	-	3mを超える	- ~ -	-	-
	それ以外	1.00	0.00 ~ 7.38	94.12	それ以外	0.00 ~ 7.38	2.03	10.27	それ以外	1.00	5.00 ~ 10.00	94.12	それ以外	5.00 ~ 10.00	2.03	10.27
2	100kN/m ² を超える	1.00	0.00 ~ 0.53	107.79	3mを超える	- ~ -	-	-	100kN/m ² を超える	1.00	10.55 ~ 12.00	107.79	3mを超える	- ~ -	-	-
	それ以外	1.00	0.53 ~ 8.31	100.00	それ以外	0.00 ~ 8.31	2.22	11.21	それ以外	1.00	5.00 ~ 10.55	100.00	それ以外	5.00 ~ 12.00	2.22	11.21
3	100kN/m ² を超える	1.00	0.00 ~ 2.65	141.70	3mを超える	- ~ -	-	-	100kN/m ² を超える	1.00	10.53 ~ 22.44	141.70	3mを超える	- ~ -	-	-
	それ以外	1.00	2.65 ~ 10.43	100.00	それ以外	0.00 ~ 10.43	2.73	13.80	それ以外	1.00	5.00 ~ 10.53	100.00	それ以外	5.00 ~ 22.44	2.73	13.80
4	100kN/m ² を超える	1.00	0.00 ~ 3.64	158.93	3mを超える	0.00 ~ 2.17	3.98	20.13	100kN/m ² を超える	1.00	10.55 ~ 52.44	158.93	3mを超える	25.00 ~ 52.44	3.98	20.13
	それ以外	1.00	3.64 ~ 11.42	100.00	それ以外	2.17 ~ 11.42	3.00	15.16	それ以外	1.00	5.00 ~ 10.55	100.00	それ以外	5.00 ~ 25.00	3.00	15.16
5	100kN/m ² を超える	1.00	0.00 ~ 3.61	158.36	3mを超える	0.00 ~ 2.12	3.95	19.94	100kN/m ² を超える	1.00	10.59 ~ 75.14	158.36	3mを超える	30.00 ~ 75.14	3.95	19.94
	それ以外	1.00	3.61 ~ 11.39	100.00	それ以外	2.12 ~ 11.39	3.00	15.16	それ以外	1.00	5.00 ~ 10.59	100.00	それ以外	5.00 ~ 30.00	3.00	15.16
6	100kN/m ² を超える	1.00	0.00 ~ 3.91	163.85	3mを超える	0.00 ~ 2.38	4.14	20.95	100kN/m ² を超える	1.00	10.59 ~ 52.95	163.85	3mを超える	25.00 ~ 52.95	4.14	20.95
	それ以外	1.00	3.91 ~ 11.70	100.00	それ以外	2.38 ~ 11.70	3.00	15.16	それ以外	1.00	5.00 ~ 10.59	100.00	それ以外	5.00 ~ 25.00	3.00	15.16
7	100kN/m ² を超える	1.00	0.00 ~ 3.59	157.99	3mを超える	0.00 ~ 0.62	3.36	16.96	100kN/m ² を超える	1.00	10.87 ~ 34.15	157.99	3mを超える	25.00 ~ 34.15	3.36	16.96
	それ以外	1.00	3.59 ~ 11.37	100.00	それ以外	0.62 ~ 11.37	3.00	15.16	それ以外	1.00	5.00 ~ 10.87	100.00	それ以外	5.00 ~ 25.00	3.00	15.16
8	100kN/m ² を超える	1.00	0.00 ~ 3.45	155.48	3mを超える	0.00 ~ 0.43	3.23	16.34	100kN/m ² を超える	1.00	10.58 ~ 32.19	155.48	3mを超える	25.00 ~ 32.19	3.23	16.34
	それ以外	1.00	3.45 ~ 11.23	100.00	それ以外	0.43 ~ 11.23	3.00	15.16	それ以外	1.00	5.00 ~ 10.58	100.00	それ以外	5.00 ~ 25.00	3.00	15.16
9	100kN/m ² を超える	1.00	0.00 ~ 2.91	146.19	3mを超える	- ~ -	-	-	100kN/m ² を超える	1.00	10.82 ~ 24.54	146.19	3mを超える	- ~ -	-	-
	それ以外	1.00	2.91 ~ 10.70	100.00	それ以外	0.00 ~ 10.70	2.86	14.48	それ以外	1.00	5.00 ~ 10.82	100.00	それ以外	5.00 ~ 24.54	2.86	14.48
10	100kN/m ² を超える	1.00	0.00 ~ 2.43	138.09	3mを超える	- ~ -	-	-	100kN/m ² を超える	1.00	10.53 ~ 20.99	138.09	3mを超える	- ~ -	-	-
	それ以外	1.00	2.43 ~ 10.22	100.00	それ以外	0.00 ~ 10.22	2.70	13.64	それ以外	1.00	5.00 ~ 10.53	100.00	それ以外	5.00 ~ 20.99	2.70	13.64
11	100kN/m ² を超える	-	- ~ -	-	3mを超える	- ~ -	-	-	100kN/m ² を超える	-	- ~ -	-	3mを超える	- ~ -	-	-
	それ以外	1.00	0.00 ~ 4.59	57.17	それ以外	0.00 ~ 0.00	1.59	8.01	それ以外	1.00	5.00 ~ 5.00	57.17	それ以外	5.00 ~ 5.00	1.59	8.01
	100kN/m ² を超える		~		3mを超える	~			100kN/m ² を超える		~		3mを超える	~		
	それ以外		~		それ以外	~			それ以外		~		それ以外	~		
	100kN/m ² を超える		~		3mを超える	~			100kN/m ² を超える		~		3mを超える	~		
	それ以外		~		それ以外	~			それ以外		~		それ以外	~		
	100kN/m ² を超える		~		3mを超える	~			100kN/m ² を超える		~		3mを超える	~		
	それ以外		~		それ以外	~			それ以外		~		それ以外	~		
	100kN/m ² を超える		~		3mを超える	~			100kN/m ² を超える		~		3mを超える	~		
	それ以外		~		それ以外	~			それ以外		~		それ以外	~		