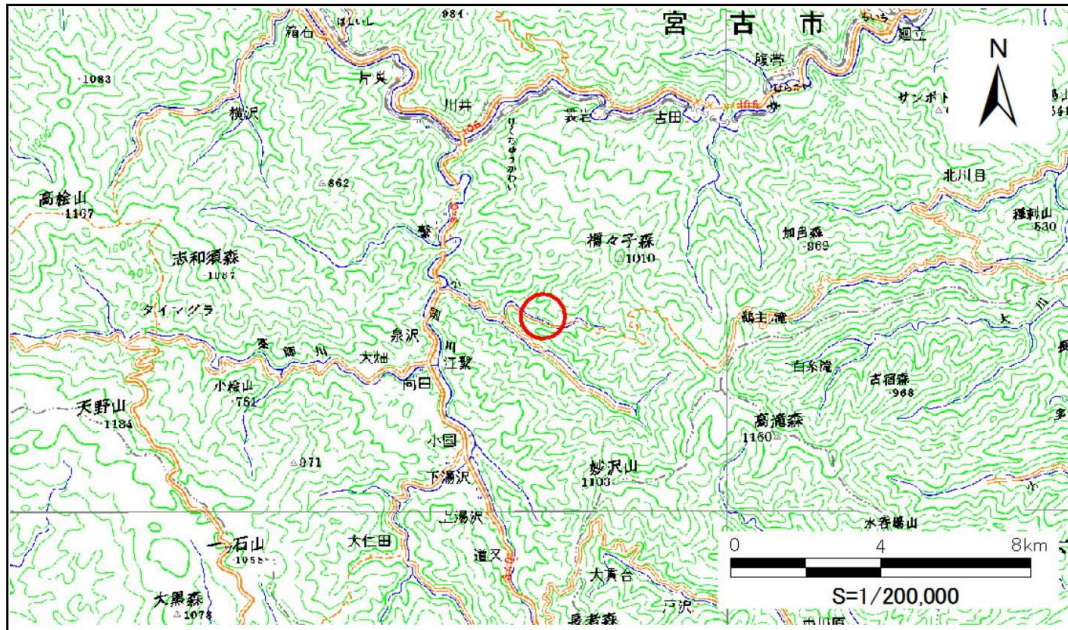


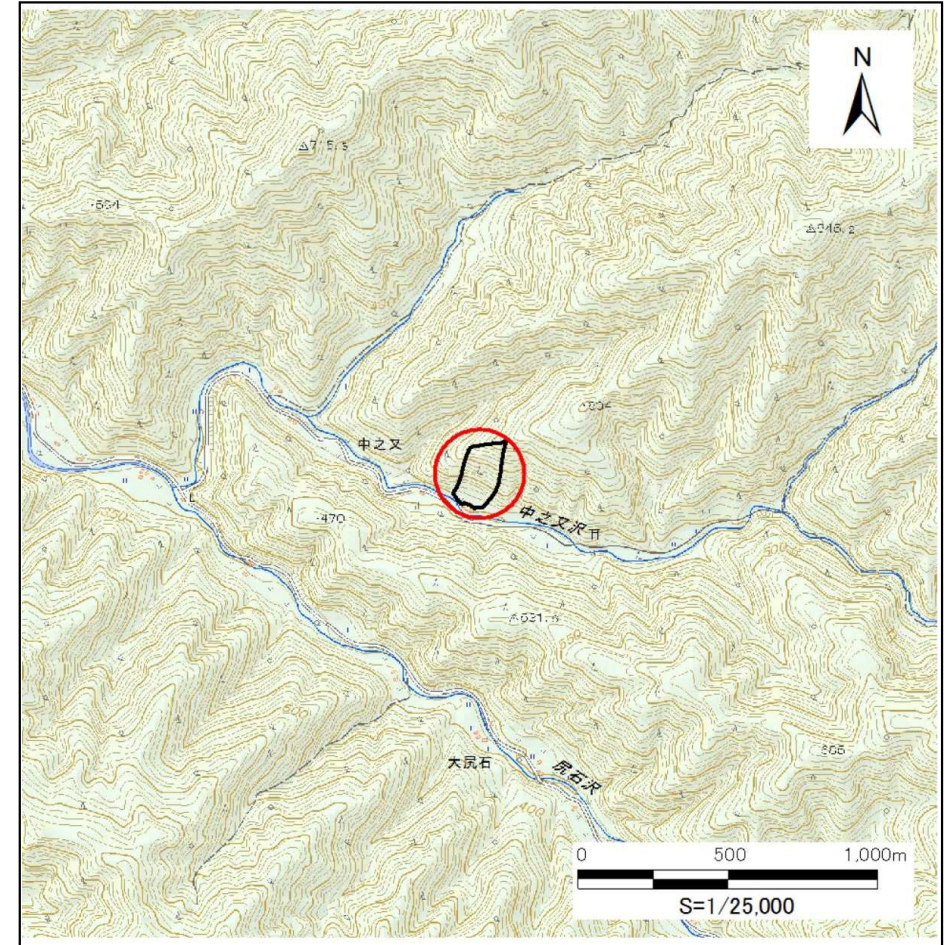
# 土砂災害防止に関する基礎調査(急傾斜地の崩壊)

表紙 概況、位置図

自然現象の種類	急傾斜地の崩壊
箇所番号	103B1027
箇所名	江繋-7
所在地	宮古市江繋第17地割
調査機関	沿岸広域振興局土木部宮古土木センター



概況図 (S=1:200,000)



位置図 (S=1:25,000)

国土地理院の電子地形図20000(地図画像)「盛岡」及び電子地形図25000(地図画像)「大出、白見山、高桧山、江繋」を掲載



# 急傾斜地の崩壊区域調書

様式3-1 危害のおそれのある土地、著しい危害のおそれのある土地の設定図

調査年度

平成29年度

急傾斜地の位置

箇所番号

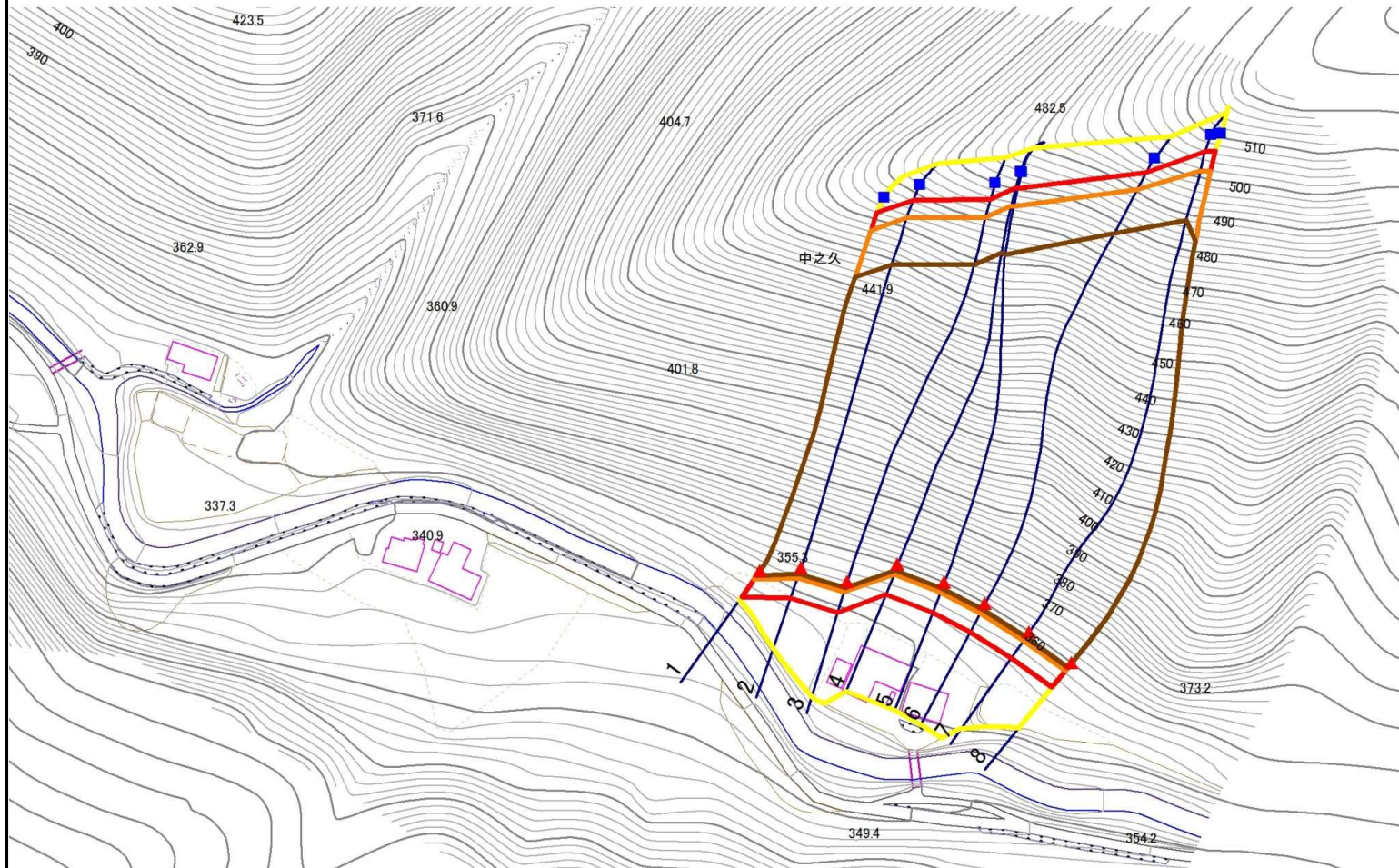
103B1027

箇所名

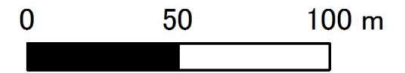
江繋-7

所在地

宮古市江繋第17地割



1:2,500



凡例

■ 上端  
▲ 下端

— 横断測線

▭ 危害のおそれのある土地の区域

▭ 著しい危害のおそれのある土地の区域

▭ 土石等の移動による力が100kN/m<sup>2</sup>を超える範囲

▭ 土石等の堆積高が3mを超える範囲

## 急傾斜地の崩壊区域調書

様式3-2 建築物に作用すると想定される衝撃に関する事項(1/1)

調査年度 平成29年度

急傾斜地の位置		箇所番号		103E1027		箇所名		江黎-7		所在地		宮古市江黎第17地割				
横断 測線 番号	急傾斜地の下端に隣接する土地								急傾斜地内							
	土石等の移動の高さと力の大きさ				土石等の堆積高さと力の大きさ				土石等の移動の高さと力の大きさ				土石等の堆積高さと力の大きさ			
	区分	高さ (m)	下端からの距離 (m)	力の大きさ (kN/m <sup>2</sup> )	区分	下端からの水平 距離(m)	高さ (m)	力の大きさ (kN/m <sup>2</sup> )	区分	高さ (m)	上端からの比高 (m)	力の大きさ (kN/m <sup>2</sup> )	区分	上端からの比高 (m)	高さ (m)	力の大きさ (kN/m <sup>2</sup> )
1	100kN/m <sup>2</sup> を超える	1.00	0.00 ~ 3.95	164.51	3mを超える	0.00 ~ 2.33	4.11	20.76	100kN/m <sup>2</sup> を超える	1.00	10.55 ~ 116.0 <sub>0</sub>	164.51	3mを超える	25.00 ~ 116.0 <sub>0</sub>	4.11	20.76
	それ以外	1.00	3.95 ~ 11.73	100.00	それ以外	2.33 ~ 11.73	3.00	15.16	それ以外	1.00	5.00 ~ 10.55	100.00	それ以外	5.00 ~ 25.00	3.00	15.16
2	100kN/m <sup>2</sup> を超える	1.00	0.00 ~ 3.95	164.56	3mを超える	0.00 ~ 2.34	4.11	20.77	100kN/m <sup>2</sup> を超える	1.00	10.55 ~ 118.0 <sub>4</sub>	164.56	3mを超える	25.00 ~ 118.0 <sub>4</sub>	4.11	20.77
	それ以外	1.00	3.95 ~ 11.74	100.00	それ以外	2.34 ~ 11.74	3.00	15.16	それ以外	1.00	5.00 ~ 10.55	100.00	それ以外	5.00 ~ 25.00	3.00	15.16
3	100kN/m <sup>2</sup> を超える	1.00	0.00 ~ 3.96	164.73	3mを超える	0.00 ~ 2.34	4.12	20.80	100kN/m <sup>2</sup> を超える	1.00	10.56 ~ 126.0 <sub>4</sub>	164.73	3mを超える	25.00 ~ 126.0 <sub>4</sub>	4.12	20.80
	それ以外	1.00	3.96 ~ 11.75	100.00	それ以外	2.34 ~ 11.75	3.00	15.16	それ以外	1.00	5.00 ~ 10.56	100.00	それ以外	5.00 ~ 25.00	3.00	15.16
4	100kN/m <sup>2</sup> を超える	1.00	0.00 ~ 3.99	163.32	3mを超える	0.00 ~ 2.37	4.14	20.92	100kN/m <sup>2</sup> を超える	1.00	10.58 ~ 124.0 <sub>0</sub>	163.32	3mを超える	25.00 ~ 124.0 <sub>0</sub>	4.14	20.92
	それ以外	1.00	3.99 ~ 11.78	100.00	それ以外	2.37 ~ 11.78	3.00	15.16	それ以外	1.00	5.00 ~ 10.58	100.00	それ以外	5.00 ~ 25.00	3.00	15.16
5	100kN/m <sup>2</sup> を超える	1.00	0.00 ~ 3.96	164.63	3mを超える	0.00 ~ 2.34	4.11	20.78	100kN/m <sup>2</sup> を超える	1.00	10.56 ~ 124.0 <sub>3</sub>	164.63	3mを超える	25.00 ~ 124.0 <sub>3</sub>	4.11	20.78
	それ以外	1.00	3.96 ~ 11.74	100.00	それ以外	2.34 ~ 11.74	3.00	15.16	それ以外	1.00	5.00 ~ 10.56	100.00	それ以外	5.00 ~ 25.00	3.00	15.16
6	100kN/m <sup>2</sup> を超える	1.00	0.00 ~ 3.92	163.98	3mを超える	0.00 ~ 2.31	4.09	20.67	100kN/m <sup>2</sup> を超える	1.00	10.54 ~ 140.0 <sub>0</sub>	163.98	3mを超える	25.00 ~ 140.0 <sub>0</sub>	4.09	20.67
	それ以外	1.00	3.92 ~ 11.71	100.00	それ以外	2.31 ~ 11.71	3.00	15.16	それ以外	1.00	5.00 ~ 10.54	100.00	それ以外	5.00 ~ 25.00	3.00	15.16
7	100kN/m <sup>2</sup> を超える	1.00	0.00 ~ 3.80	161.75	3mを超える	0.00 ~ 2.22	4.02	20.33	100kN/m <sup>2</sup> を超える	1.00	10.53 ~ 150.0 <sub>0</sub>	161.75	3mを超える	25.00 ~ 150.0 <sub>0</sub>	4.02	20.33
	それ以外	1.00	3.80 ~ 11.58	100.00	それ以外	2.22 ~ 11.58	3.00	15.16	それ以外	1.00	5.00 ~ 10.53	100.00	それ以外	5.00 ~ 25.00	3.00	15.16
8	100kN/m <sup>2</sup> を超える	1.00	0.00 ~ 3.66	159.25	3mを超える	0.00 ~ 2.14	3.96	20.03	100kN/m <sup>2</sup> を超える	1.00	10.57 ~ 150.8 <sub>2</sub>	159.25	3mを超える	30.00 ~ 150.8 <sub>2</sub>	3.96	20.03
	それ以外	1.00	3.66 ~ 11.44	100.00	それ以外	2.14 ~ 11.44	3.00	15.16	それ以外	1.00	5.00 ~ 10.57	100.00	それ以外	5.00 ~ 30.00	3.00	15.16
	100kN/m <sup>2</sup> を超える		~		3mを超える	~			100kN/m <sup>2</sup> を超える		~		3mを超える	~		
	それ以外		~		それ以外	~			それ以外		~		それ以外	~		
	100kN/m <sup>2</sup> を超える		~		3mを超える	~			100kN/m <sup>2</sup> を超える		~		3mを超える	~		
	それ以外		~		それ以外	~			それ以外		~		それ以外	~		
	100kN/m <sup>2</sup> を超える		~		3mを超える	~			100kN/m <sup>2</sup> を超える		~		3mを超える	~		
	それ以外		~		それ以外	~			それ以外		~		それ以外	~		
	100kN/m <sup>2</sup> を超える		~		3mを超える	~			100kN/m <sup>2</sup> を超える		~		3mを超える	~		
	それ以外		~		それ以外	~			それ以外		~		それ以外	~		
	100kN/m <sup>2</sup> を超える		~		3mを超える	~			100kN/m <sup>2</sup> を超える		~		3mを超える	~		
	それ以外		~		それ以外	~			それ以外		~		それ以外	~		