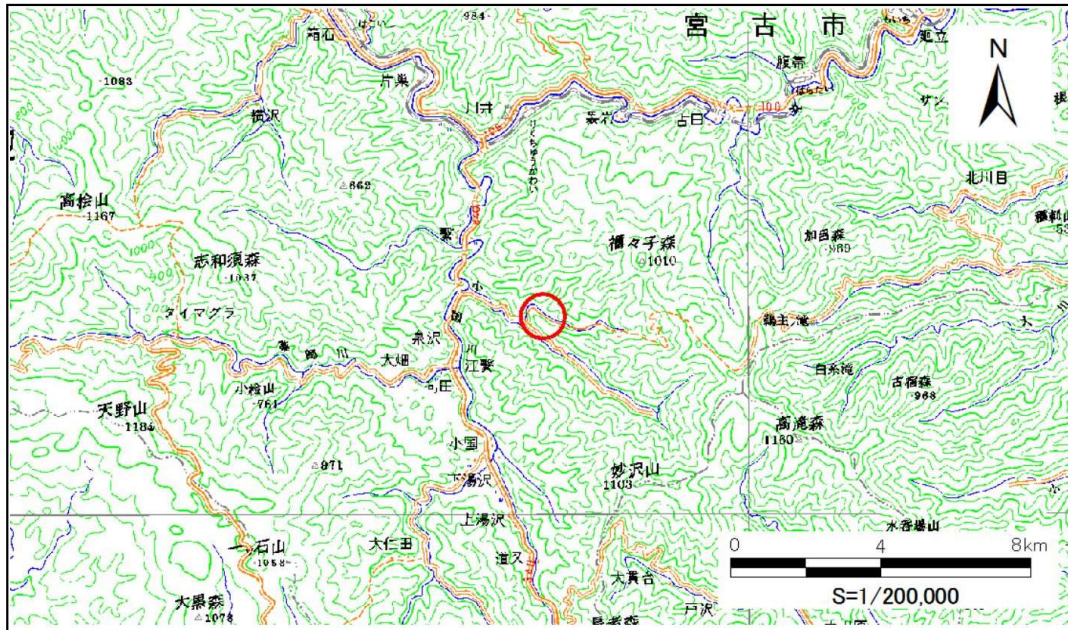


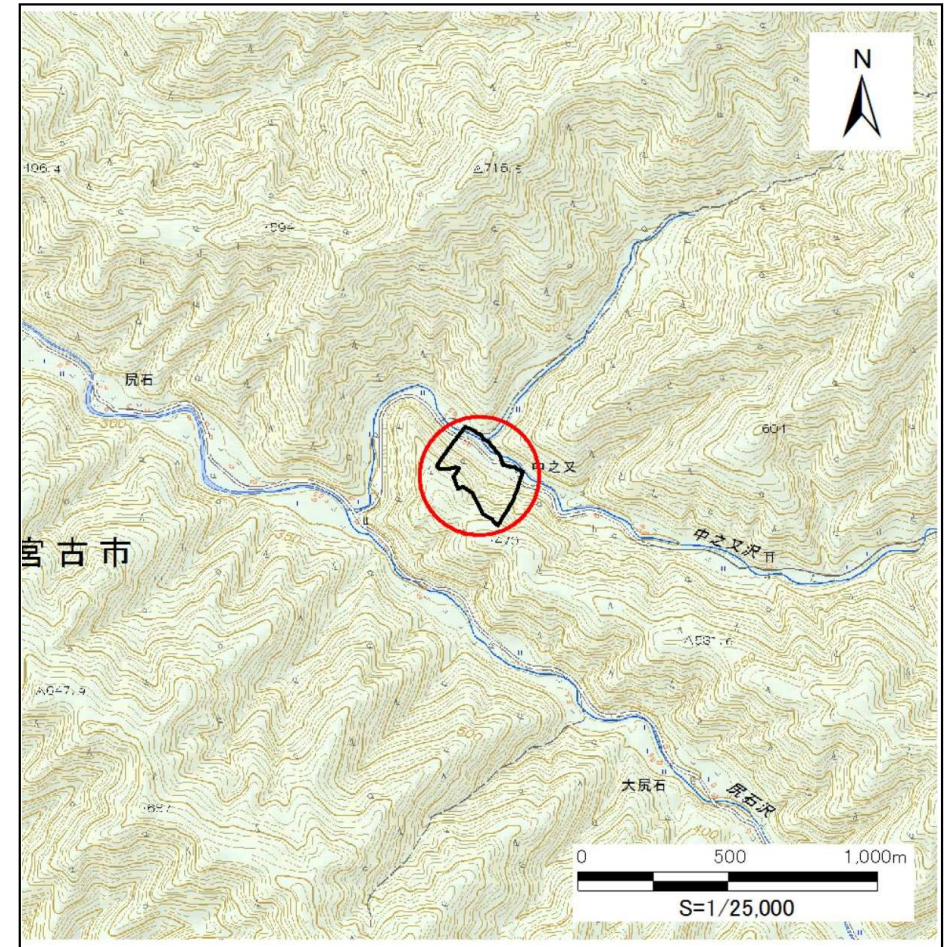
土砂災害防止に関する基礎調査(急傾斜地の崩壊)

表紙 概況、位置図

自然現象の種類	急傾斜地の崩壊
箇所番号	103B1025
箇所名	江繋-5
所在地	宮古市江繋第18地割
調査機関	沿岸広域振興局土木部宮古土木センター



概況図 (S=1:200,000)



位置図 (S=1:25,000)

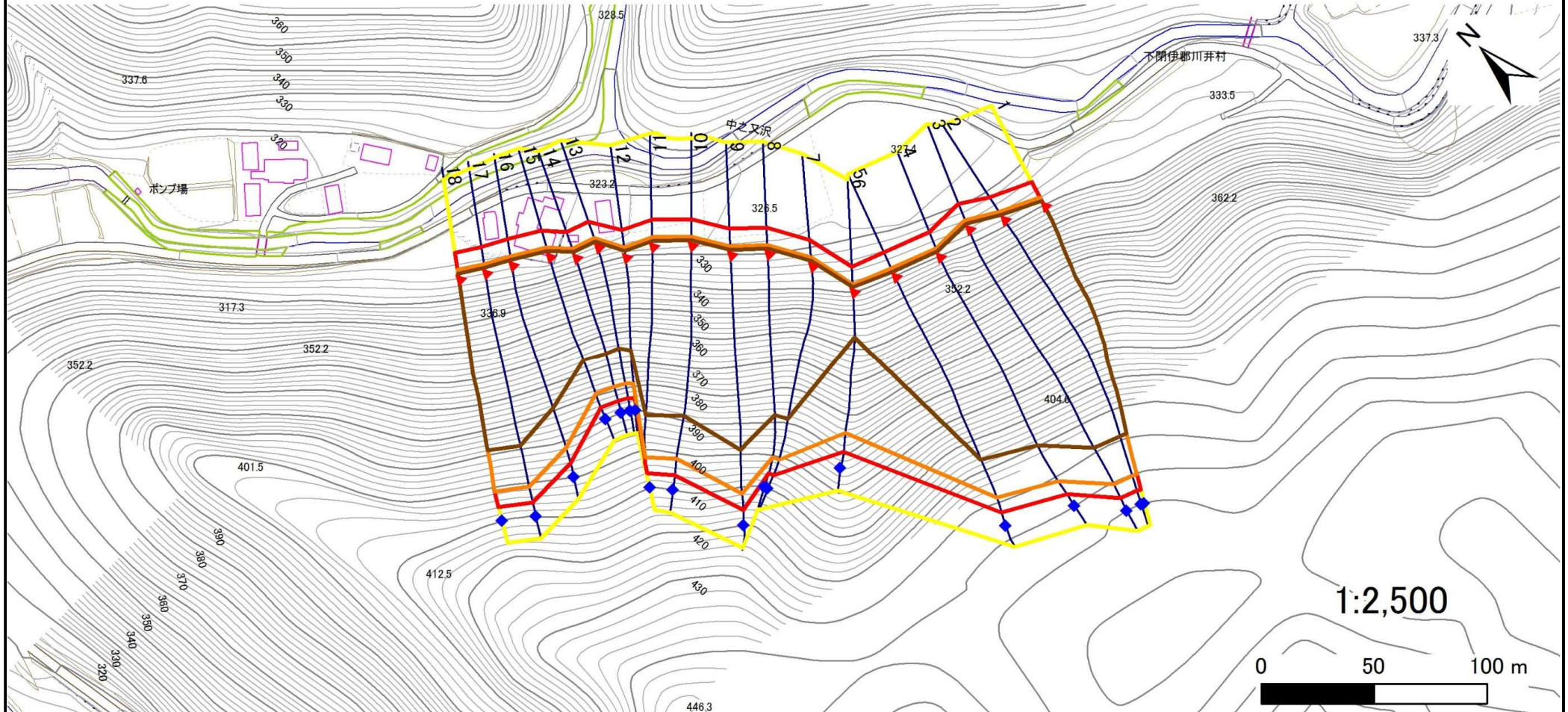
国土地理院の電子地形図20000(地図画像)「盛岡」及び電子地形図25000(地図画像)「大出、白見山、高桧山、江繋」を掲載

急傾斜地の崩壊区域調書

様式3-1 危害のおそれのある土地、著しい危害のおそれのある土地の設定図

調査年度 平成29年度

急傾斜地の位置	箇所番号	103B1025	箇所名	江繋-5	所在地	宮古市江繋第18地割
---------	------	----------	-----	------	-----	------------



凡例	■ 上端	— 横断測線	▭ 危害のおそれのある土地の区域	▭ 土石等の移動による力が100kN/m ² を超える範囲
	▲ 下端		▭ 著しい危害のおそれのある土地の区域	▭ 土石等の堆積高が3mを超える範囲

急傾斜地の崩壊区域調書

様式3-2 建築物に作用すると想定される衝撃に関する事項(1/2)

調査年度 平成29年度

急傾斜地の位置		箇所番号		103E1025		箇所名		江黎-5		所在地		宮古市江黎第18地割				
横断測線番号	急傾斜地の下端に隣接する土地								急傾斜地内							
	土石等の移動の高さと力の大きさ				土石等の堆積高さと力の大きさ				土石等の移動の高さと力の大きさ				土石等の堆積高さと力の大きさ			
	区分	高さ(m)	下端からの距離(m)	力の大きさ(kN/m ²)	区分	下端からの水平距離(m)	高さ(m)	力の大きさ(kN/m ²)	区分	高さ(m)	上端からの比高(m)	力の大きさ(kN/m ²)	区分	上端からの比高(m)	高さ(m)	力の大きさ(kN/m ²)
1	100kN/m ² を超える	1.00	0.00 ~ 3.87	163.09	3mを超える	0.00 ~ 2.27	4.06	20.53	100kN/m ² を超える	1.00	10.53 ~ 110.00	163.09	3mを超える	25.00 ~ 110.00	4.06	20.53
	それ以外	1.00	3.87 ~ 11.66	100.00	それ以外	2.27 ~ 11.66	3.00	15.16	それ以外	1.00	5.00 ~ 10.53	100.00	それ以外	5.00 ~ 25.00	3.00	15.16
2	100kN/m ² を超える	1.00	0.00 ~ 3.90	163.65	3mを超える	0.00 ~ 2.30	4.08	20.61	100kN/m ² を超える	1.00	10.54 ~ 112.00	163.65	3mを超える	25.00 ~ 112.00	4.08	20.61
	それ以外	1.00	3.90 ~ 11.69	100.00	それ以外	2.30 ~ 11.69	3.00	15.16	それ以外	1.00	5.00 ~ 10.54	100.00	それ以外	5.00 ~ 25.00	3.00	15.16
3	100kN/m ² を超える	1.00	0.00 ~ 3.90	163.67	3mを超える	0.00 ~ 2.30	4.08	20.62	100kN/m ² を超える	1.00	10.54 ~ 114.00	163.67	3mを超える	25.00 ~ 114.00	4.08	20.62
	それ以外	1.00	3.90 ~ 11.69	100.00	それ以外	2.30 ~ 11.69	3.00	15.16	それ以外	1.00	5.00 ~ 10.54	100.00	それ以外	5.00 ~ 25.00	3.00	15.16
4	100kN/m ² を超える	1.00	0.00 ~ 3.90	163.62	3mを超える	0.00 ~ 2.30	4.08	20.61	100kN/m ² を超える	1.00	10.54 ~ 99.97	163.62	3mを超える	25.00 ~ 99.97	4.08	20.61
	それ以外	1.00	3.90 ~ 11.69	100.00	それ以外	2.30 ~ 11.69	3.00	15.16	それ以外	1.00	5.00 ~ 10.54	100.00	それ以外	5.00 ~ 25.00	3.00	15.16
5	100kN/m ² を超える	1.00	0.00 ~ 3.91	163.78	3mを超える	0.00 ~ 2.30	4.08	20.64	100kN/m ² を超える	1.00	10.54 ~ 96.53	163.78	3mを超える	25.00 ~ 96.53	4.08	20.64
	それ以外	1.00	3.91 ~ 11.69	100.00	それ以外	2.30 ~ 11.69	3.00	15.16	それ以外	1.00	5.00 ~ 10.54	100.00	それ以外	5.00 ~ 25.00	3.00	15.16
6	100kN/m ² を超える	1.00	0.00 ~ 3.23	151.68	3mを超える	0.00 ~ 1.95	3.83	19.37	100kN/m ² を超える	1.00	10.83 ~ 54.00	151.68	3mを超える	40.00 ~ 54.00	3.83	19.37
	それ以外	1.00	3.23 ~ 11.01	100.00	それ以外	1.95 ~ 11.01	3.00	15.16	それ以外	1.00	5.00 ~ 10.83	100.00	それ以外	5.00 ~ 40.00	3.00	15.16
7	100kN/m ² を超える	1.00	0.00 ~ 3.84	162.56	3mを超える	0.00 ~ 2.26	4.05	20.46	100kN/m ² を超える	1.00	10.53 ~ 79.00	162.56	3mを超える	25.00 ~ 79.00	4.05	20.46
	それ以外	1.00	3.84 ~ 11.63	100.00	それ以外	2.26 ~ 11.63	3.00	15.16	それ以外	1.00	5.00 ~ 10.53	100.00	それ以外	5.00 ~ 25.00	3.00	15.16
8	100kN/m ² を超える	1.00	0.00 ~ 3.78	161.50	3mを超える	0.00 ~ 2.22	4.02	20.31	100kN/m ² を超える	1.00	10.53 ~ 80.00	161.50	3mを超える	25.00 ~ 80.00	4.02	20.31
	それ以外	1.00	3.78 ~ 11.57	100.00	それ以外	2.22 ~ 11.57	3.00	15.16	それ以外	1.00	5.00 ~ 10.53	100.00	それ以外	5.00 ~ 25.00	3.00	15.16
9	100kN/m ² を超える	1.00	0.00 ~ 3.70	159.97	3mを超える	0.00 ~ 2.16	3.98	20.11	100kN/m ² を超える	1.00	10.55 ~ 90.00	159.97	3mを超える	25.00 ~ 90.00	3.98	20.11
	それ以外	1.00	3.70 ~ 11.48	100.00	それ以外	2.16 ~ 11.48	3.00	15.16	それ以外	1.00	5.00 ~ 10.55	100.00	それ以外	5.00 ~ 25.00	3.00	15.16
10	100kN/m ² を超える	1.00	0.00 ~ 3.72	160.29	3mを超える	0.00 ~ 2.18	3.99	20.16	100kN/m ² を超える	1.00	10.55 ~ 82.23	160.29	3mを超える	25.00 ~ 82.23	3.99	20.16
	それ以外	1.00	3.72 ~ 11.50	100.00	それ以外	2.18 ~ 11.50	3.00	15.16	それ以外	1.00	5.00 ~ 10.55	100.00	それ以外	5.00 ~ 25.00	3.00	15.16
11	100kN/m ² を超える	1.00	0.00 ~ 3.81	162.07	3mを超える	0.00 ~ 2.24	4.03	20.39	100kN/m ² を超える	1.00	10.53 ~ 83.25	162.07	3mを超える	25.00 ~ 83.25	4.03	20.39
	それ以外	1.00	3.81 ~ 11.60	100.00	それ以外	2.24 ~ 11.60	3.00	15.16	それ以外	1.00	5.00 ~ 10.53	100.00	それ以外	5.00 ~ 25.00	3.00	15.16
12	100kN/m ² を超える	1.00	0.00 ~ 4.09	167.00	3mを超える	0.00 ~ 2.61	4.35	22.01	100kN/m ² を超える	1.00	11.05 ~ 63.62	167.00	3mを超える	25.00 ~ 63.62	4.35	22.01
	それ以外	1.00	4.09 ~ 11.87	100.00	それ以外	2.61 ~ 11.87	3.00	15.16	それ以外	1.00	5.00 ~ 11.05	100.00	それ以外	5.00 ~ 25.00	3.00	15.16
13	100kN/m ² を超える	1.00	0.00 ~ 4.07	166.80	3mを超える	0.00 ~ 2.52	4.27	21.56	100kN/m ² を超える	1.00	10.80 ~ 65.71	166.80	3mを超える	25.00 ~ 65.71	4.27	21.56
	それ以外	1.00	4.07 ~ 11.86	100.00	それ以外	2.52 ~ 11.86	3.00	15.16	それ以外	1.00	5.00 ~ 10.80	100.00	それ以外	5.00 ~ 25.00	3.00	15.16
14	100kN/m ² を超える	1.00	0.00 ~ 4.10	167.20	3mを超える	0.00 ~ 2.61	4.35	21.97	100kN/m ² を超える	1.00	11.03 ~ 66.55	167.20	3mを超える	25.00 ~ 66.55	4.35	21.97
	それ以外	1.00	4.10 ~ 11.88	100.00	それ以外	2.61 ~ 11.88	3.00	15.16	それ以外	1.00	5.00 ~ 11.03	100.00	それ以外	5.00 ~ 25.00	3.00	15.16
15	100kN/m ² を超える	1.00	0.00 ~ 4.09	167.03	3mを超える	0.00 ~ 2.53	4.28	21.62	100kN/m ² を超える	1.00	10.83 ~ 68.16	167.03	3mを超える	25.00 ~ 68.16	4.28	21.62
	それ以外	1.00	4.09 ~ 11.87	100.00	それ以外	2.53 ~ 11.87	3.00	15.16	それ以外	1.00	5.00 ~ 10.83	100.00	それ以外	5.00 ~ 25.00	3.00	15.16

急傾斜地の崩壊区域調書

様式3-2 建築物に作用すると想定される衝撃に関する事項(2/2)

調査年度 平成29年度

急傾斜地の位置		箇所番号		103E1025		箇所名		江黎-5		所在地		宮古市江黎第18地割				
横断 測線 番号	急傾斜地の下端に隣接する土地								急傾斜地内							
	土石等の移動の高さと力の大きさ				土石等の堆積高さと力の大きさ				土石等の移動の高さと力の大きさ				土石等の堆積高さと力の大きさ			
	区分	高さ (m)	下端からの距離 (m)	力の大きさ (kN/m ²)	区分	下端からの水平 距離(m)	高さ (m)	力の大きさ (kN/m ²)	区分	高さ (m)	上端からの比高 (m)	力の大きさ (kN/m ²)	区分	上端からの比高 (m)	高さ (m)	力の大きさ (kN/m ²)
16	100kN/m ² を超える	1.00	0.00 ~ 3.85	162.72	3mを超える	0.00 ~ 2.26	4.05	20.49	100kN/m ² を超える	1.00	10.53 ~ 76.88	162.72	3mを超える	25.00 ~ 76.88	4.05	20.49
	それ以外	1.00	3.85 ~ 11.64	100.00	それ以外	2.26 ~ 11.64	3.00	15.16	それ以外	1.00	5.00 ~ 10.53	100.00	それ以外	5.00 ~ 25.00	3.00	15.16
17	100kN/m ² を超える	1.00	0.00 ~ 3.85	162.68	3mを超える	0.00 ~ 2.26	4.05	20.47	100kN/m ² を超える	1.00	10.53 ~ 86.24	162.68	3mを超える	25.00 ~ 86.24	4.05	20.47
	それ以外	1.00	3.85 ~ 11.63	100.00	それ以外	2.26 ~ 11.63	3.00	15.16	それ以外	1.00	5.00 ~ 10.53	100.00	それ以外	5.00 ~ 25.00	3.00	15.16
18	100kN/m ² を超える	1.00	0.00 ~ 3.88	163.21	3mを超える	0.00 ~ 2.28	4.07	20.55	100kN/m ² を超える	1.00	10.53 ~ 86.00	163.21	3mを超える	25.00 ~ 86.00	4.07	20.55
	それ以外	1.00	3.88 ~ 11.66	100.00	それ以外	2.28 ~ 11.66	3.00	15.16	それ以外	1.00	5.00 ~ 10.53	100.00	それ以外	5.00 ~ 25.00	3.00	15.16
	100kN/m ² を超える		~		3mを超える	~			100kN/m ² を超える		~		3mを超える	~		
	それ以外		~		それ以外	~			それ以外		~		それ以外	~		
	100kN/m ² を超える		~		3mを超える	~			100kN/m ² を超える		~		3mを超える	~		
	それ以外		~		それ以外	~			それ以外		~		それ以外	~		
	100kN/m ² を超える		~		3mを超える	~			100kN/m ² を超える		~		3mを超える	~		
	それ以外		~		それ以外	~			それ以外		~		それ以外	~		
	100kN/m ² を超える		~		3mを超える	~			100kN/m ² を超える		~		3mを超える	~		
	それ以外		~		それ以外	~			それ以外		~		それ以外	~		
	100kN/m ² を超える		~		3mを超える	~			100kN/m ² を超える		~		3mを超える	~		
	それ以外		~		それ以外	~			それ以外		~		それ以外	~		
	100kN/m ² を超える		~		3mを超える	~			100kN/m ² を超える		~		3mを超える	~		
	それ以外		~		それ以外	~			それ以外		~		それ以外	~		
	100kN/m ² を超える		~		3mを超える	~			100kN/m ² を超える		~		3mを超える	~		
	それ以外		~		それ以外	~			それ以外		~		それ以外	~		
	100kN/m ² を超える		~		3mを超える	~			100kN/m ² を超える		~		3mを超える	~		
	それ以外		~		それ以外	~			それ以外		~		それ以外	~		