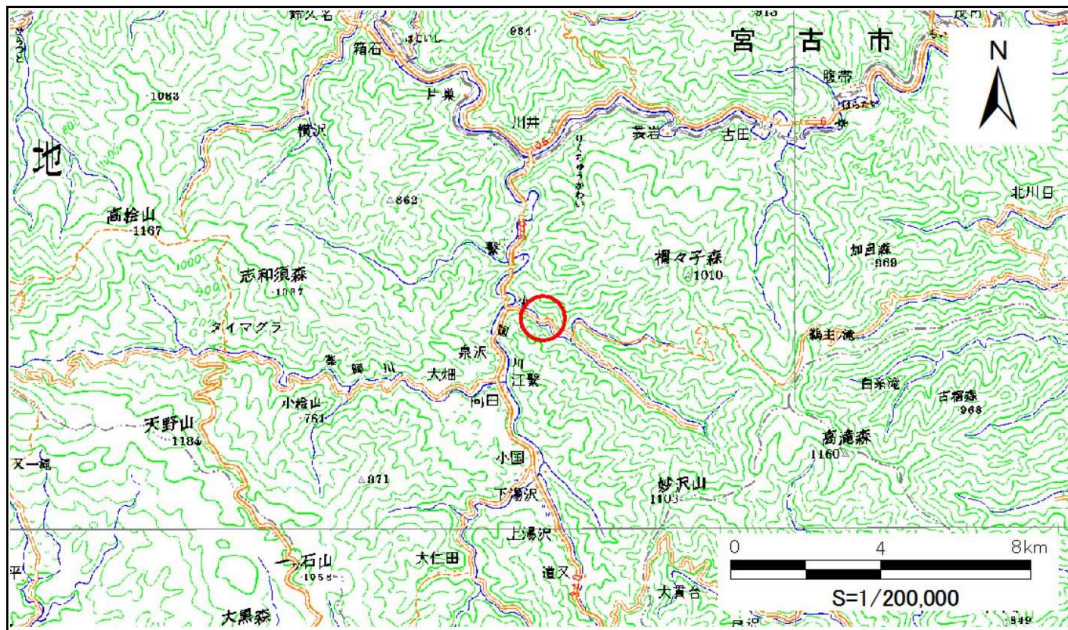


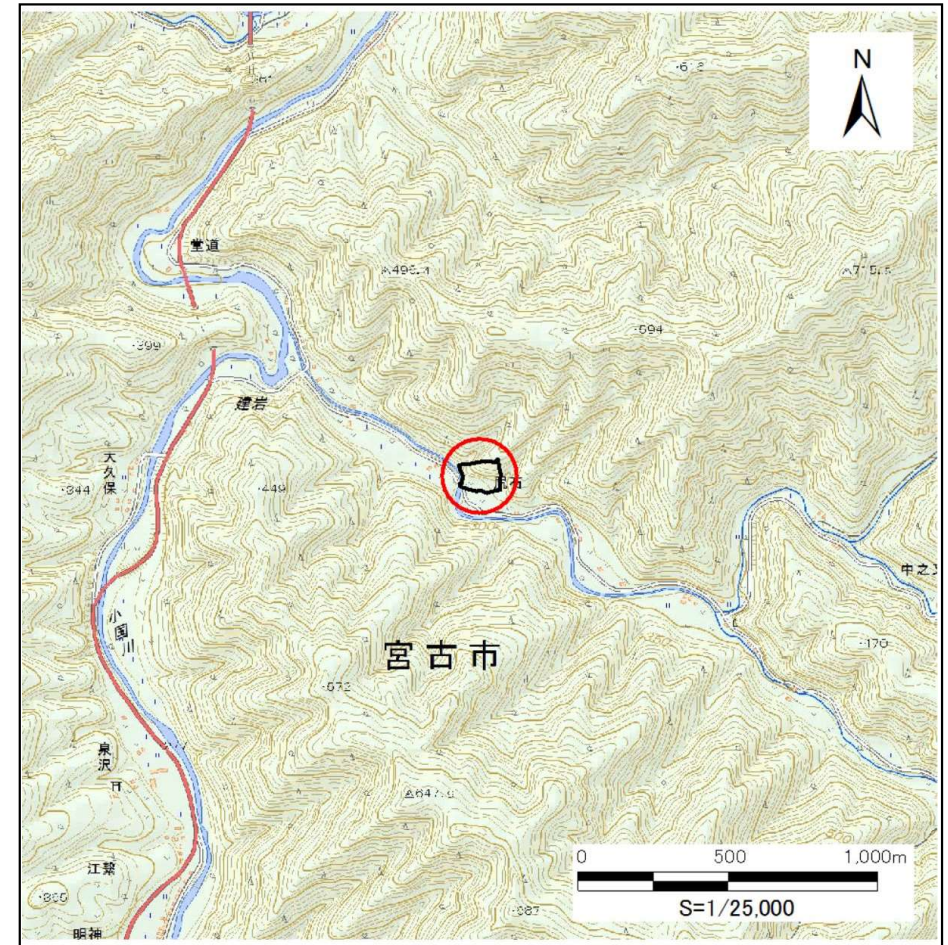
# 土砂災害防止に関する基礎調査(急傾斜地の崩壊)

表紙 概況、位置図

自然現象の種類	急傾斜地の崩壊
箇所番号	103B1021
箇所名	江繋-1
所在地	宮古市江繋第17地割
調査機関	沿岸広域振興局土木部宮古土木センター



概況図 (S=1:200,000)



位置図 (S=1:25,000)

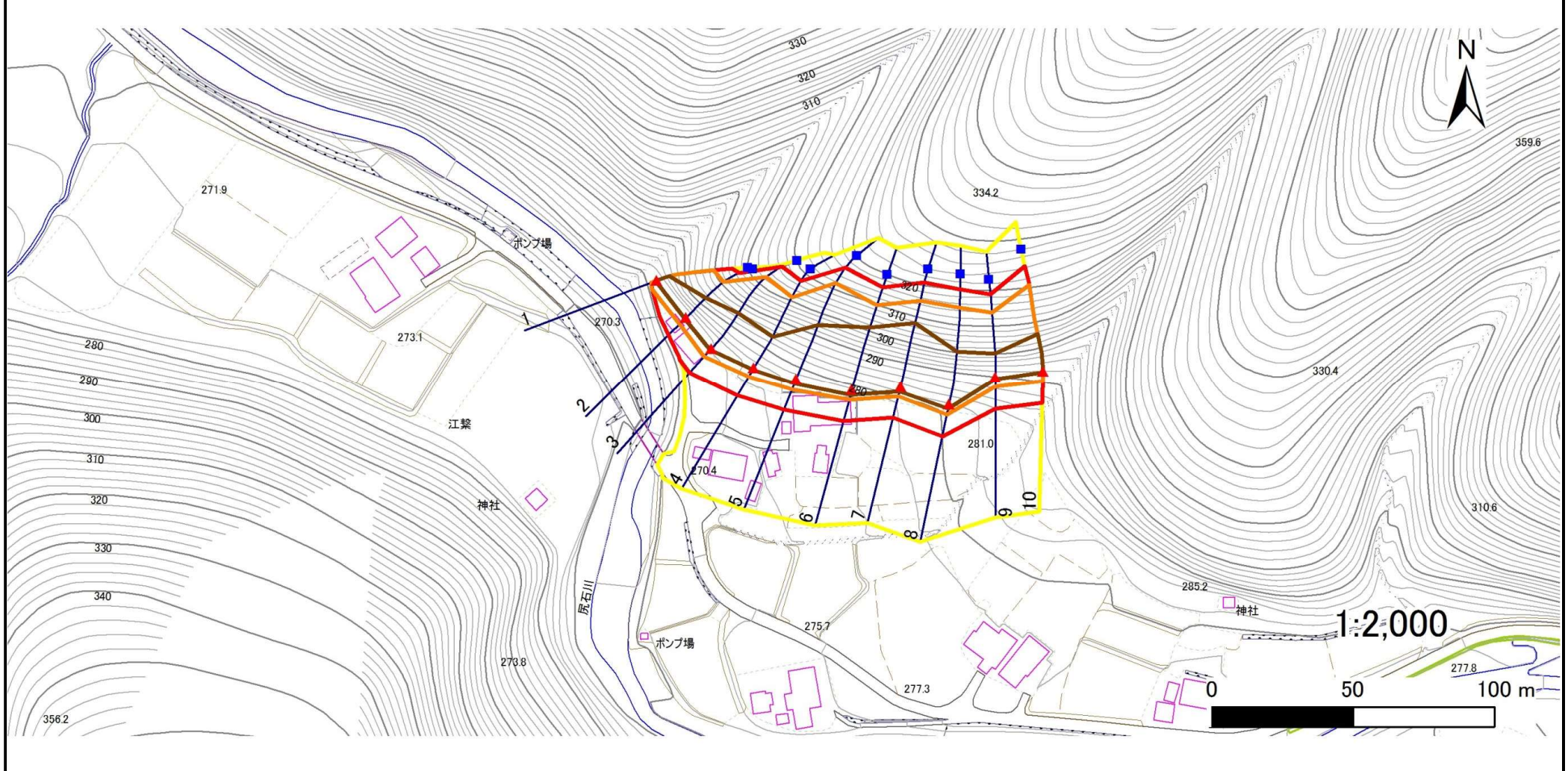
国土地理院の電子地形図20000(地図画像)「盛岡」及び電子地形図25000(地図画像)「大出、白見山、高桧山、江繋」を掲載

# 急傾斜地の崩壊区域調書

様式3-1 危害のおそれのある土地、著しい危害のおそれのある土地の設定図

調査年度 平成29年度

急傾斜地の位置	箇所番号	103B1021	箇所名	江繋-1	所在地	宮古市江繋第17地割
---------	------	----------	-----	------	-----	------------



凡例	■ 上端	— 横断測線	▭ 危害のおそれのある土地の区域	▭ 土石等の移動による力が100kN/m <sup>2</sup> を超える範囲
	▲ 下端		▭ 著しい危害のおそれのある土地の区域	▭ 土石等の堆積高が3mを超える範囲

## 急傾斜地の崩壊区域調書

様式3-2 建築物に作用すると想定される衝撃に関する事項(1/1)

調査年度 平成29年度

急傾斜地の位置		箇所番号		103E1021		箇所名		江黎-1		所在地		宮古市江黎第17地割				
横断 測線 番号	急傾斜地の下端に隣接する土地								急傾斜地内							
	土石等の移動の高さと力の大きさ				土石等の堆積高さと力の大きさ				土石等の移動の高さと力の大きさ				土石等の堆積高さと力の大きさ			
	区分	高さ (m)	下端からの距離 (m)	力の大きさ (kN/m <sup>2</sup> )	区分	下端からの水平 距離(m)	高さ (m)	力の大きさ (kN/m <sup>2</sup> )	区分	高さ (m)	上端からの比高 (m)	力の大きさ (kN/m <sup>2</sup> )	区分	上端からの比高 (m)	高さ (m)	力の大きさ (kN/m <sup>2</sup> )
1	100kN/m <sup>2</sup> を超える	1.00	0.00 ~ 3.31	153.04	3mを超える	0.00 ~ 0.40	3.23	16.34	100kN/m <sup>2</sup> を超える	1.00	10.85 ~ 29.18	153.04	3mを超える	25.00 ~ 29.18	3.23	16.34
	それ以外	1.00	3.31 ~ 11.09	100.00	それ以外	0.40 ~ 11.09	3.00	15.16	それ以外	1.00	5.00 ~ 10.85	100.00	それ以外	5.00 ~ 25.00	3.00	15.16
2	100kN/m <sup>2</sup> を超える	1.00	0.00 ~ 3.19	151.04	3mを超える	0.00 ~ 0.62	3.39	17.15	100kN/m <sup>2</sup> を超える	1.00	11.61 ~ 29.86	151.04	3mを超える	20.00 ~ 29.86	3.39	17.15
	それ以外	1.00	3.19 ~ 10.98	100.00	それ以外	0.62 ~ 10.98	3.00	15.16	それ以外	1.00	5.00 ~ 11.61	100.00	それ以外	5.00 ~ 20.00	3.00	15.16
3	100kN/m <sup>2</sup> を超える	1.00	0.00 ~ 3.76	161.06	3mを超える	0.00 ~ 0.56	3.32	16.78	100kN/m <sup>2</sup> を超える	1.00	10.76 ~ 38.90	161.06	3mを超える	25.00 ~ 38.90	3.32	16.78
	それ以外	1.00	3.76 ~ 11.54	100.00	それ以外	0.56 ~ 11.54	3.00	15.16	それ以外	1.00	5.00 ~ 10.76	100.00	それ以外	5.00 ~ 25.00	3.00	15.16
4	100kN/m <sup>2</sup> を超える	1.00	0.00 ~ 3.69	159.83	3mを超える	0.00 ~ 0.63	3.37	17.01	100kN/m <sup>2</sup> を超える	1.00	10.91 ~ 36.70	159.83	3mを超える	25.00 ~ 36.70	3.37	17.01
	それ以外	1.00	3.69 ~ 11.48	100.00	それ以外	0.63 ~ 11.48	3.00	15.16	それ以外	1.00	5.00 ~ 10.91	100.00	それ以外	5.00 ~ 25.00	3.00	15.16
5	100kN/m <sup>2</sup> を超える	1.00	0.00 ~ 3.86	162.97	3mを超える	0.00 ~ 1.61	3.85	19.46	100kN/m <sup>2</sup> を超える	1.00	10.77 ~ 43.17	162.97	3mを超える	25.00 ~ 43.17	3.85	19.46
	それ以外	1.00	3.86 ~ 11.65	100.00	それ以外	1.61 ~ 11.65	3.00	15.16	それ以外	1.00	5.00 ~ 10.77	100.00	それ以外	5.00 ~ 25.00	3.00	15.16
6	100kN/m <sup>2</sup> を超える	1.00	0.00 ~ 3.77	161.26	3mを超える	0.00 ~ 1.87	4.08	20.62	100kN/m <sup>2</sup> を超える	1.00	11.64 ~ 43.18	161.26	3mを超える	20.00 ~ 43.18	4.08	20.62
	それ以外	1.00	3.77 ~ 11.55	100.00	それ以外	1.87 ~ 11.55	3.00	15.16	それ以外	1.00	5.00 ~ 11.64	100.00	それ以外	5.00 ~ 20.00	3.00	15.16
7	100kN/m <sup>2</sup> を超える	1.00	0.00 ~ 3.76	161.04	3mを超える	0.00 ~ 1.89	4.10	20.71	100kN/m <sup>2</sup> を超える	1.00	11.74 ~ 43.54	161.04	3mを超える	20.00 ~ 43.54	4.10	20.71
	それ以外	1.00	3.76 ~ 11.54	100.00	それ以外	1.89 ~ 11.54	3.00	15.16	それ以外	1.00	5.00 ~ 11.74	100.00	それ以外	5.00 ~ 20.00	3.00	15.16
8	100kN/m <sup>2</sup> を超える	1.00	0.00 ~ 3.85	162.75	3mを超える	0.00 ~ 1.67	3.90	19.72	100kN/m <sup>2</sup> を超える	1.00	10.91 ~ 42.21	162.75	3mを超える	25.00 ~ 42.21	3.90	19.72
	それ以外	1.00	3.85 ~ 11.64	100.00	それ以外	1.67 ~ 11.64	3.00	15.16	それ以外	1.00	5.00 ~ 10.91	100.00	それ以外	5.00 ~ 25.00	3.00	15.16
9	100kN/m <sup>2</sup> を超える	1.00	0.00 ~ 3.49	156.23	3mを超える	0.00 ~ 0.72	3.43	17.33	100kN/m <sup>2</sup> を超える	1.00	11.16 ~ 32.89	156.23	3mを超える	25.00 ~ 32.89	3.43	17.33
	それ以外	1.00	3.49 ~ 11.27	100.00	それ以外	0.72 ~ 11.27	3.00	15.16	それ以外	1.00	5.00 ~ 11.16	100.00	それ以外	5.00 ~ 25.00	3.00	15.16
10	100kN/m <sup>2</sup> を超える	1.00	0.00 ~ 3.59	158.12	3mを超える	0.00 ~ 0.42	3.23	16.30	100kN/m <sup>2</sup> を超える	1.00	10.57 ~ 36.00	158.12	3mを超える	25.00 ~ 36.00	3.23	16.30
	それ以外	1.00	3.59 ~ 11.38	100.00	それ以外	0.42 ~ 11.38	3.00	15.16	それ以外	1.00	5.00 ~ 10.57	100.00	それ以外	5.00 ~ 25.00	3.00	15.16
	100kN/m <sup>2</sup> を超える		~		3mを超える	~			100kN/m <sup>2</sup> を超える		~		3mを超える	~		
	それ以外		~		それ以外	~			それ以外		~		それ以外	~		
	100kN/m <sup>2</sup> を超える		~		3mを超える	~			100kN/m <sup>2</sup> を超える		~		3mを超える	~		
	それ以外		~		それ以外	~			それ以外		~		それ以外	~		
	100kN/m <sup>2</sup> を超える		~		3mを超える	~			100kN/m <sup>2</sup> を超える		~		3mを超える	~		
	それ以外		~		それ以外	~			それ以外		~		それ以外	~		
	100kN/m <sup>2</sup> を超える		~		3mを超える	~			100kN/m <sup>2</sup> を超える		~		3mを超える	~		
	それ以外		~		それ以外	~			それ以外		~		それ以外	~		