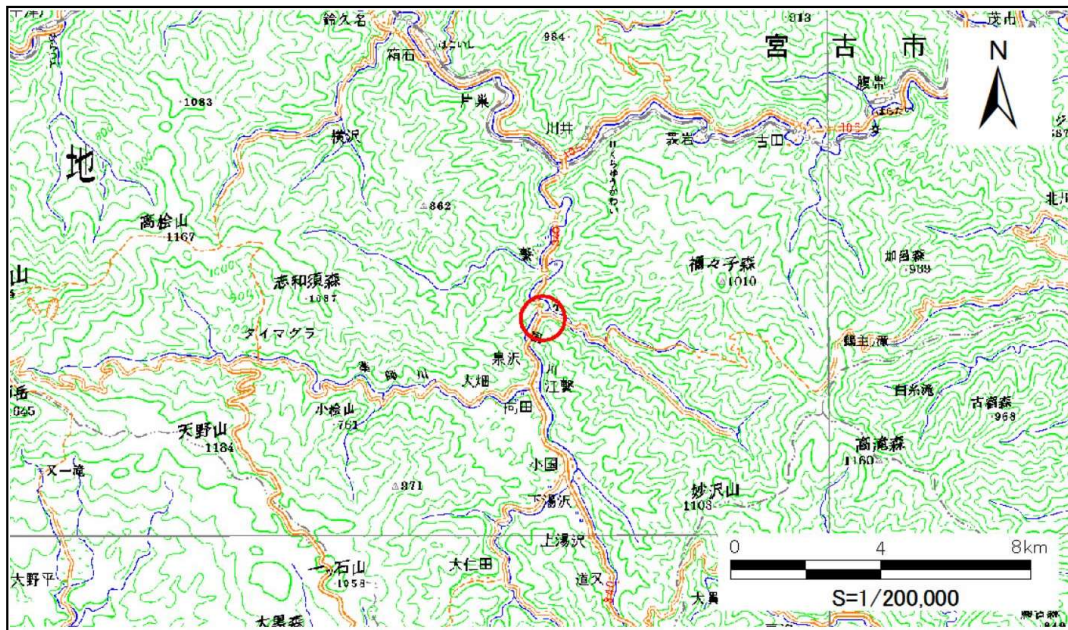


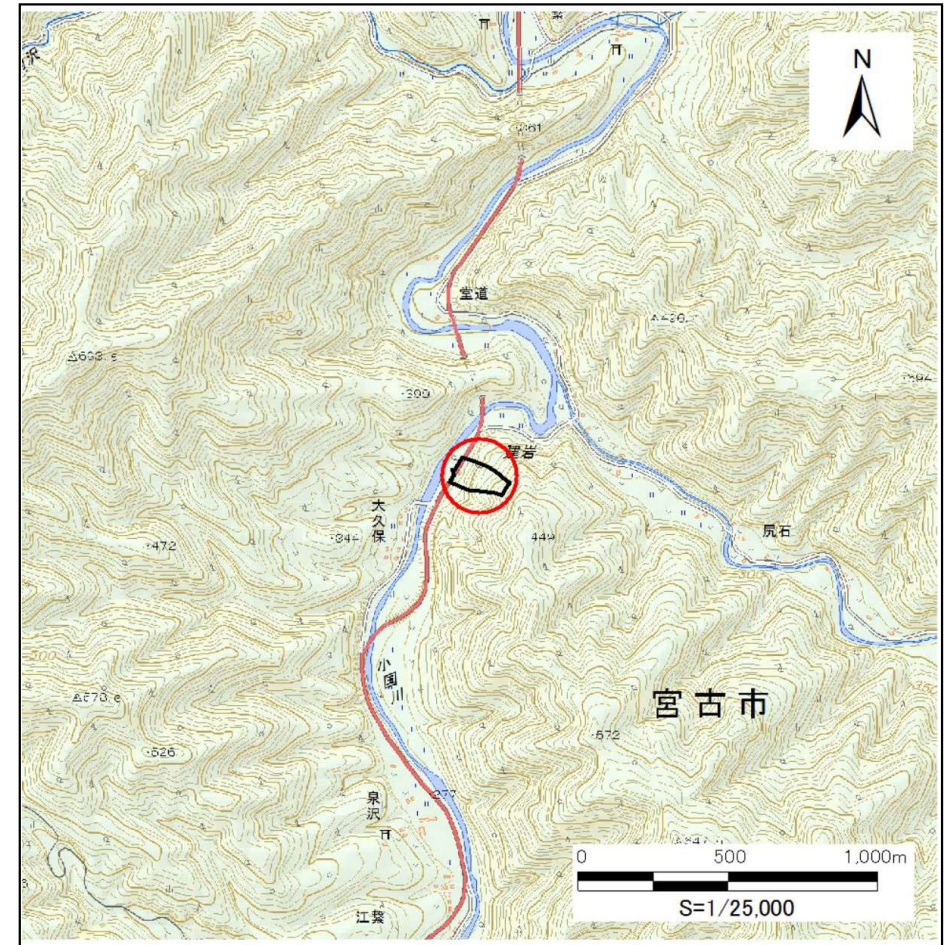
土砂災害防止に関する基礎調査(急傾斜地の崩壊)

表紙 概況、位置図

自然現象の種類	急傾斜地の崩壊
箇所番号	103B1020
箇所名	江繋
所在地	宮古市江繋第11地割
調査機関	沿岸広域振興局土木部宮古土木センター



概況図 (S=1/200,000)



位置図 (S=1/25,000)

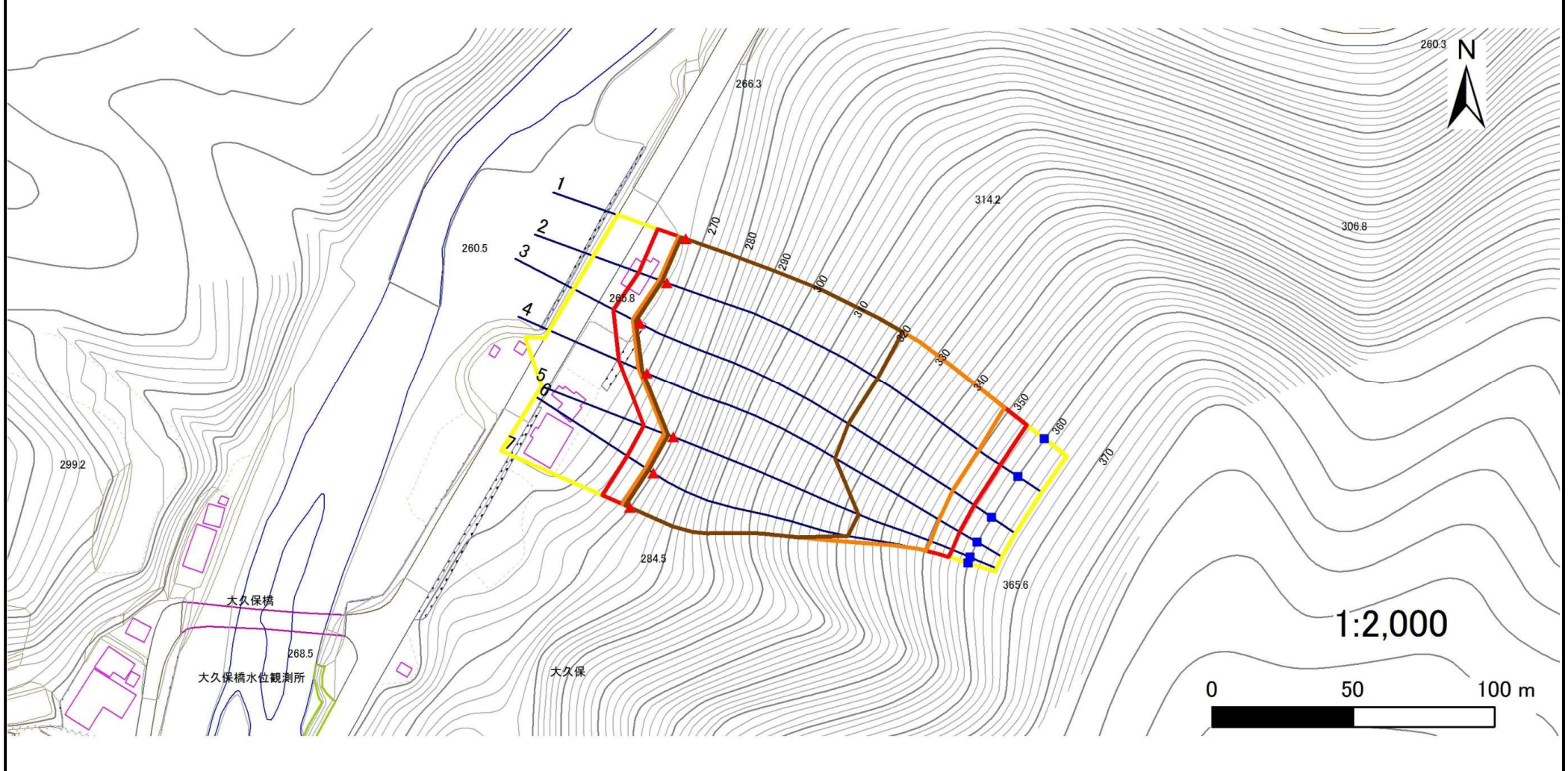
国土地理院の電子地形図20000(地図画像)「盛岡」及び電子地形図25000(地図画像)「大出、白見山、高桧山、江繋」を掲載

急傾斜地の崩壊区域調書

様式3-1 危害のおそれのある土地、著しい危害のおそれのある土地の設定図

調査年度 平成29年度

急傾斜地の位置	箇所番号	103B1020	箇所名	江繋	所在地	宮古市江繋第11地割
---------	------	----------	-----	----	-----	------------



凡例	■ 上端	— 横断測線	▭ 危害のおそれのある土地の区域	▭ 土石等の移動による力が100kN/m ² を超える範囲
	▲ 下端		▭ 著しい危害のおそれのある土地の区域	▭ 土石等の堆積高が3mを超える範囲

急傾斜地の崩壊区域調書

様式3-2 建築物に作用すると想定される衝撃に関する事項(1/1)

調査年度 平成29年度

急傾斜地の位置		箇所番号		103E1020		箇所名		江黎		所在地		宮古市江黎第11地割				
横断 測線 番号	急傾斜地の下端に隣接する土地								急傾斜地内							
	土石等の移動の高さと力の大きさ				土石等の堆積高さと力の大きさ				土石等の移動の高さと力の大きさ				土石等の堆積高さと力の大きさ			
	区分	高さ (m)	下端からの距離 (m)	力の大きさ (kN/m ²)	区分	下端からの水平 距離(m)	高さ (m)	力の大きさ (kN/m ²)	区分	高さ (m)	上端からの比高 (m)	力の大きさ (kN/m ²)	区分	上端からの比高 (m)	高さ (m)	力の大きさ (kN/m ²)
1	100kN/m ² を超える	1.00	0.00 ~ 2.80	144.21	3mを超える	0.00 ~ 1.75	3.71	18.76	100kN/m ² を超える	1.00	11.38 ~ 93.09	144.21	3mを超える	40.00 ~ 93.09	3.71	18.76
	それ以外	1.00	2.80 ~ 10.58	100.00	それ以外	1.75 ~ 10.58	3.00	15.16	それ以外	1.00	5.00 ~ 11.38	100.00	それ以外	5.00 ~ 40.00	3.00	15.16
2	100kN/m ² を超える	1.00	0.00 ~ 3.04	148.36	3mを超える	0.00 ~ 1.85	3.77	19.05	100kN/m ² を超える	1.00	11.07 ~ 94.00	148.36	3mを超える	40.00 ~ 94.00	3.77	19.05
	それ以外	1.00	3.04 ~ 10.82	100.00	それ以外	1.85 ~ 10.82	3.00	15.16	それ以外	1.00	5.00 ~ 11.07	100.00	それ以外	5.00 ~ 40.00	3.00	15.16
3	100kN/m ² を超える	1.00	0.00 ~ 3.06	148.69	3mを超える	0.00 ~ 1.86	3.77	19.08	100kN/m ² を超える	1.00	11.05 ~ 94.13	148.69	3mを超える	40.00 ~ 94.13	3.77	19.08
	それ以外	1.00	3.06 ~ 10.84	100.00	それ以外	1.86 ~ 10.84	3.00	15.16	それ以外	1.00	5.00 ~ 11.05	100.00	それ以外	5.00 ~ 40.00	3.00	15.16
4	100kN/m ² を超える	1.00	0.00 ~ 3.27	152.33	3mを超える	0.00 ~ 1.95	3.83	19.37	100kN/m ² を超える	1.00	10.84 ~ 90.00	152.33	3mを超える	40.00 ~ 90.00	3.83	19.37
	それ以外	1.00	3.27 ~ 11.05	100.00	それ以外	1.95 ~ 11.05	3.00	15.16	それ以外	1.00	5.00 ~ 10.84	100.00	それ以外	5.00 ~ 40.00	3.00	15.16
5	100kN/m ² を超える	1.00	0.00 ~ 3.44	155.31	3mを超える	0.00 ~ 2.03	3.88	19.63	100kN/m ² を超える	1.00	10.69 ~ 80.00	155.31	3mを超える	30.00 ~ 80.00	3.88	19.63
	それ以外	1.00	3.44 ~ 11.22	100.00	それ以外	2.03 ~ 11.22	3.00	15.16	それ以外	1.00	5.00 ~ 10.69	100.00	それ以外	5.00 ~ 30.00	3.00	15.16
6	100kN/m ² を超える	1.00	0.00 ~ 3.29	152.81	3mを超える	0.00 ~ 1.96	3.84	19.41	100kN/m ² を超える	1.00	10.81 ~ 80.00	152.81	3mを超える	30.00 ~ 80.00	3.84	19.41
	それ以外	1.00	3.29 ~ 11.08	100.00	それ以外	1.96 ~ 11.08	3.00	15.16	それ以外	1.00	5.00 ~ 10.81	100.00	それ以外	5.00 ~ 30.00	3.00	15.16
7	100kN/m ² を超える	1.00	0.00 ~ 3.00	147.74	3mを超える	0.00 ~ 1.83	3.76	19.01	100kN/m ² を超える	1.00	11.11 ~ 80.00	147.74	3mを超える	40.00 ~ 80.00	3.76	19.01
	それ以外	1.00	3.00 ~ 10.79	100.00	それ以外	1.83 ~ 10.79	3.00	15.16	それ以外	1.00	5.00 ~ 11.11	100.00	それ以外	5.00 ~ 40.00	3.00	15.16
	100kN/m ² を超える		~		3mを超える	~			100kN/m ² を超える		~		3mを超える	~		
	それ以外		~		それ以外	~			それ以外		~		それ以外	~		
	100kN/m ² を超える		~		3mを超える	~			100kN/m ² を超える		~		3mを超える	~		
	それ以外		~		それ以外	~			それ以外		~		それ以外	~		
	100kN/m ² を超える		~		3mを超える	~			100kN/m ² を超える		~		3mを超える	~		
	それ以外		~		それ以外	~			それ以外		~		それ以外	~		
	100kN/m ² を超える		~		3mを超える	~			100kN/m ² を超える		~		3mを超える	~		
	それ以外		~		それ以外	~			それ以外		~		それ以外	~		
	100kN/m ² を超える		~		3mを超える	~			100kN/m ² を超える		~		3mを超える	~		
	それ以外		~		それ以外	~			それ以外		~		それ以外	~		
	100kN/m ² を超える		~		3mを超える	~			100kN/m ² を超える		~		3mを超える	~		
	それ以外		~		それ以外	~			それ以外		~		それ以外	~		