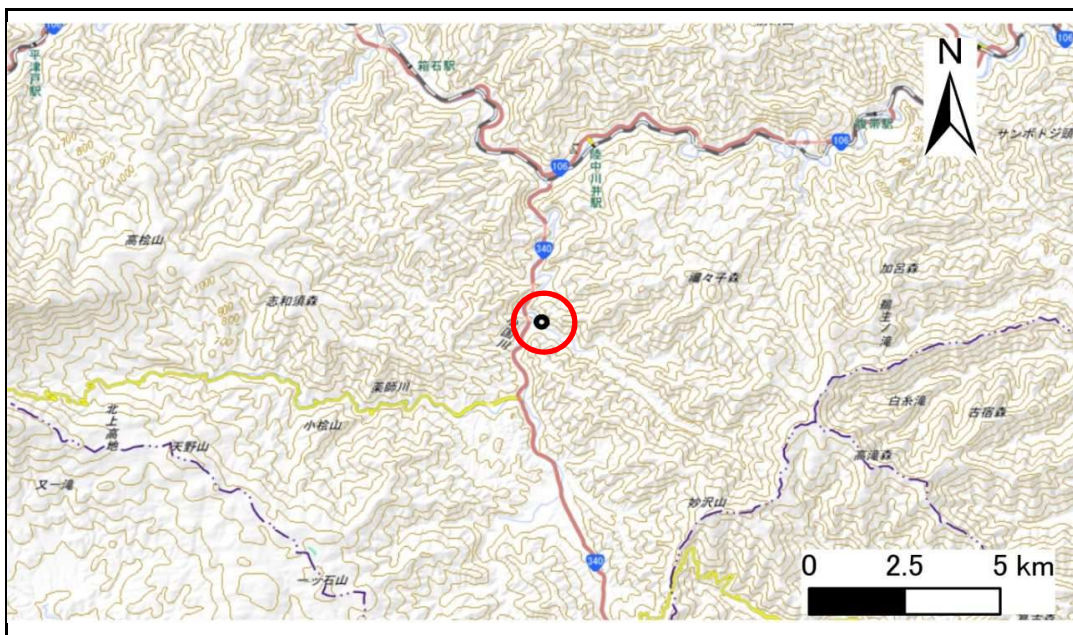


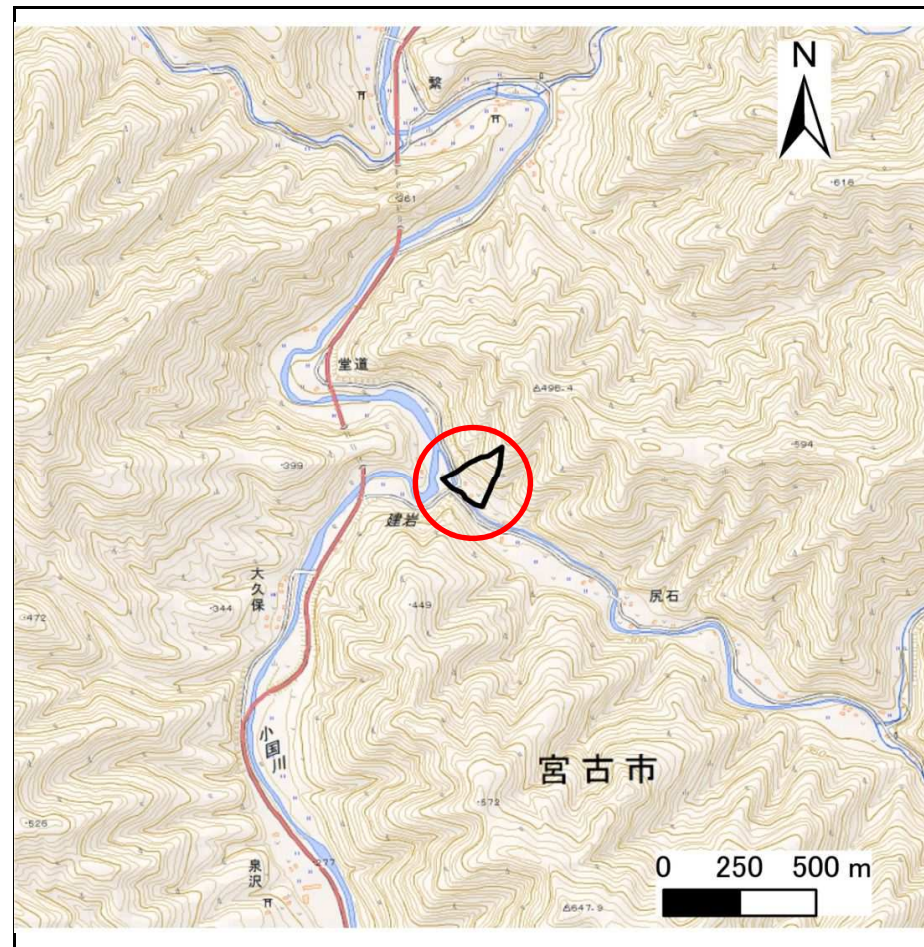
# 土砂災害防止に関する基礎調査(急傾斜地の崩壊)

表紙 概況、位置図

自然現象の種類	急傾斜地の崩壊
箇所番号	103B1018
箇所名	川井-38
所在地	宮古市江繋第19地割
調査機関	沿岸広域振興局土木部宮古土木センター



概況図(S=1:200,000)



位置図(S=1:25,000)



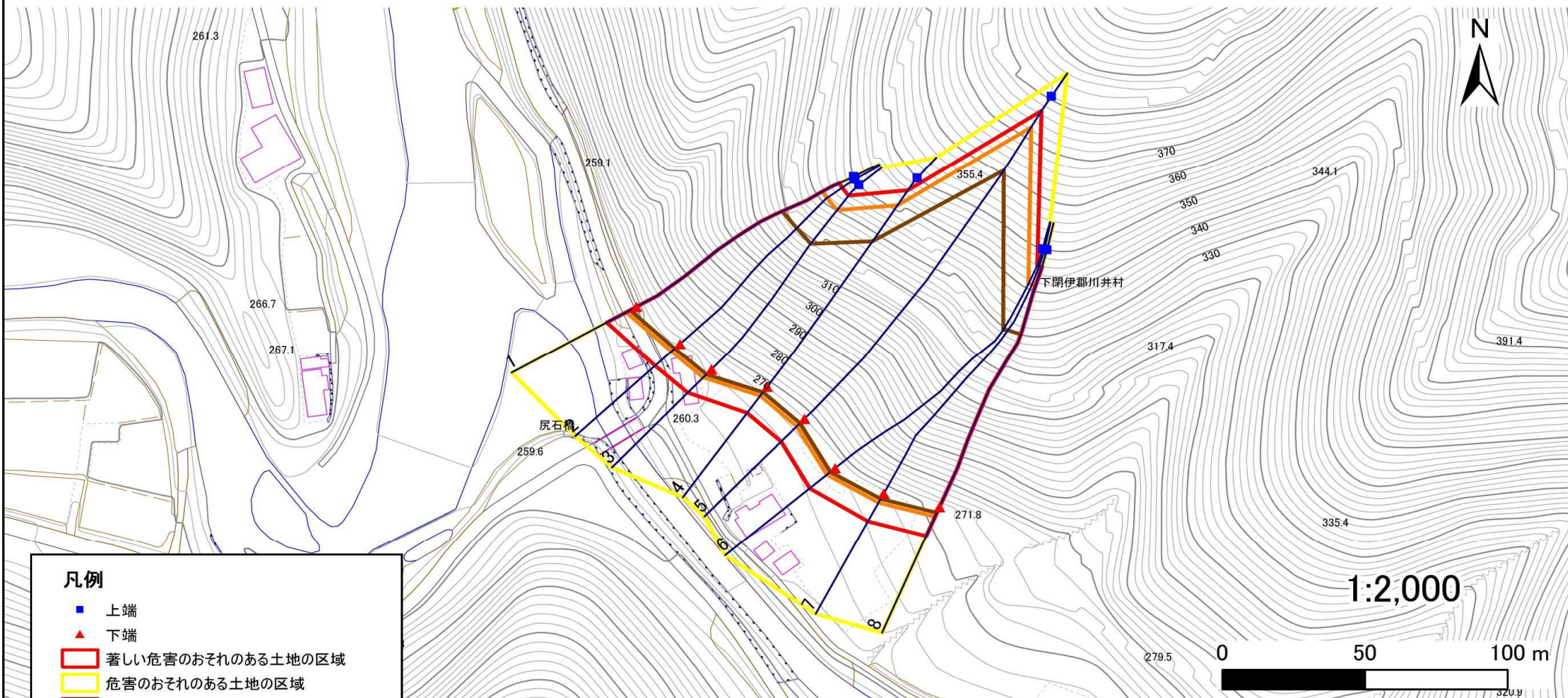
# 急傾斜地の崩壊区域調査

様式3-1 危害のおそれのある土地、著しい危害のおそれのある土地の設定図

調査年度

平成29年度

急傾斜地の位置 箇所番号 103B1018 箇所名 川井-38 所在地 宮古市江繋第19地割



**凡例**

- 上端
- ▲ 下端
- ▭ 著しい危害のおそれのある土地の区域
- ▭ 危害のおそれのある土地の区域
- ▭ 土石等の堆積高が3mを超える範囲
- ▭ 土石等の移動の力が100kN/m<sup>2</sup>を超える範囲
- 横断測線

# 急傾斜地の崩壊区域調書

様式3-2 建築物に作用すると想定される衝撃に関する事項(1/1)

調査年度

平成29年度

急傾斜地の位置		箇所番号			箇所名				所在地							
		103B1018			川井-38				宮古市江繋第19地割							
横断 測線 番号	急傾斜地の下端に隣接する土地								急傾斜地内							
	土石等の移動の高さと力の大きさ				土石等の堆積高さとの大きさ				土石等の移動の高さと力の大きさ				土石等の堆積高さとの大きさ			
	区分	高さ (m)	下端からの距離 (m)	力の大きさ (kN/m <sup>2</sup> )	区分	下端からの水平 距離(m)	高さ (m)	力の大きさ (kN/m <sup>2</sup> )	区分	高さ (m)	上端からの比高 (m)	力の大きさ (kN/m <sup>2</sup> )	区分	上端からの比高 (m)	高さ (m)	力の大きさ (kN/m <sup>2</sup> )
1	100kN/m <sup>2</sup> を超える	1.00	0.00 ~ 4.11	167.45	3mを超える	0.00 ~ 2.54	4.29	22.95	100kN/m <sup>2</sup> を超える	1.00	10.86 ~ 80.17	167.45	3mを超える	25.00 ~ 80.17	4.29	22.95
	それ以外	1.00	4.11 ~ 11.90	100.00	それ以外	2.54 ~ 11.90	3.00	16.05	それ以外	1.00	5.00 ~ 10.86	100.00	それ以外	5.00 ~ 25.00	3.00	16.05
2	100kN/m <sup>2</sup> を超える	1.00	0.00 ~ 4.12	167.65	3mを超える	0.00 ~ 2.60	4.34	23.23	100kN/m <sup>2</sup> を超える	1.00	11.01 ~ 78.94	167.65	3mを超える	25.00 ~ 78.94	4.34	23.23
	それ以外	1.00	4.12 ~ 11.91	100.00	それ以外	2.60 ~ 11.91	3.00	16.05	それ以外	1.00	5.00 ~ 11.01	100.00	それ以外	5.00 ~ 25.00	3.00	16.05
3	100kN/m <sup>2</sup> を超える	1.00	0.00 ~ 4.12	167.60	3mを超える	0.00 ~ 2.59	4.33	23.18	100kN/m <sup>2</sup> を超える	1.00	10.98 ~ 77.64	167.60	3mを超える	25.00 ~ 77.64	4.33	23.18
	それ以外	1.00	4.12 ~ 11.90	100.00	それ以外	2.59 ~ 11.90	3.00	16.05	それ以外	1.00	5.00 ~ 10.98	100.00	それ以外	5.00 ~ 25.00	3.00	16.05
4	100kN/m <sup>2</sup> を超える	1.00	0.00 ~ 4.11	167.52	3mを超える	0.00 ~ 2.55	4.29	22.97	100kN/m <sup>2</sup> を超える	1.00	10.87 ~ 82.70	167.52	3mを超える	25.00 ~ 82.70	4.29	22.97
	それ以外	1.00	4.11 ~ 11.90	100.00	それ以外	2.55 ~ 11.90	3.00	16.05	それ以外	1.00	5.00 ~ 10.87	100.00	それ以外	5.00 ~ 25.00	3.00	16.05
5	100kN/m <sup>2</sup> を超える	1.00	0.00 ~ 3.89	163.46	3mを超える	0.00 ~ 2.29	4.07	21.79	100kN/m <sup>2</sup> を超える	1.00	10.53 ~ 115.46	163.46	3mを超える	25.00 ~ 115.46	4.07	21.79
	それ以外	1.00	3.89 ~ 11.68	100.00	それ以外	2.29 ~ 11.68	3.00	16.05	それ以外	1.00	5.00 ~ 10.53	100.00	それ以外	5.00 ~ 25.00	3.00	16.05
6	100kN/m <sup>2</sup> を超える	1.00	0.00 ~ 3.79	161.68	3mを超える	0.00 ~ 2.22	4.02	21.53	100kN/m <sup>2</sup> を超える	1.00	10.53 ~ 84.73	161.68	3mを超える	25.00 ~ 84.73	4.02	21.53
	それ以外	1.00	3.79 ~ 11.58	100.00	それ以外	2.22 ~ 11.58	3.00	16.05	それ以外	1.00	5.00 ~ 10.53	100.00	それ以外	5.00 ~ 25.00	3.00	16.05
7	100kN/m <sup>2</sup> を超える	1.00	0.00 ~ 3.82	162.22	3mを超える	0.00 ~ 2.24	4.04	21.61	100kN/m <sup>2</sup> を超える	1.00	10.53 ~ 82.34	162.22	3mを超える	25.00 ~ 82.34	4.04	21.61
	それ以外	1.00	3.82 ~ 11.61	100.00	それ以外	2.24 ~ 11.61	3.00	16.05	それ以外	1.00	5.00 ~ 10.53	100.00	それ以外	5.00 ~ 25.00	3.00	16.05
8	100kN/m <sup>2</sup> を超える	1.00	0.00 ~ 3.84	162.53	3mを超える	0.00 ~ 2.26	4.05	21.66	100kN/m <sup>2</sup> を超える	1.00	10.53 ~ 78.95	162.53	3mを超える	25.00 ~ 78.95	4.05	21.66
	それ以外	1.00	3.84 ~ 11.63	100.00	それ以外	2.26 ~ 11.63	3.00	16.05	それ以外	1.00	5.00 ~ 10.53	100.00	それ以外	5.00 ~ 25.00	3.00	16.05
	100kN/m <sup>2</sup> を超える		~		3mを超える	~			100kN/m <sup>2</sup> を超える		~		3mを超える	~		
	それ以外		~		それ以外	~			それ以外		~		それ以外	~		
	100kN/m <sup>2</sup> を超える		~		3mを超える	~			100kN/m <sup>2</sup> を超える		~		3mを超える	~		
	それ以外		~		それ以外	~			それ以外		~		それ以外	~		
	100kN/m <sup>2</sup> を超える		~		3mを超える	~			100kN/m <sup>2</sup> を超える		~		3mを超える	~		
	それ以外		~		それ以外	~			それ以外		~		それ以外	~		
	100kN/m <sup>2</sup> を超える		~		3mを超える	~			100kN/m <sup>2</sup> を超える		~		3mを超える	~		
	それ以外		~		それ以外	~			それ以外		~		それ以外	~		
	100kN/m <sup>2</sup> を超える		~		3mを超える	~			100kN/m <sup>2</sup> を超える		~		3mを超える	~		
	それ以外		~		それ以外	~			それ以外		~		それ以外	~		