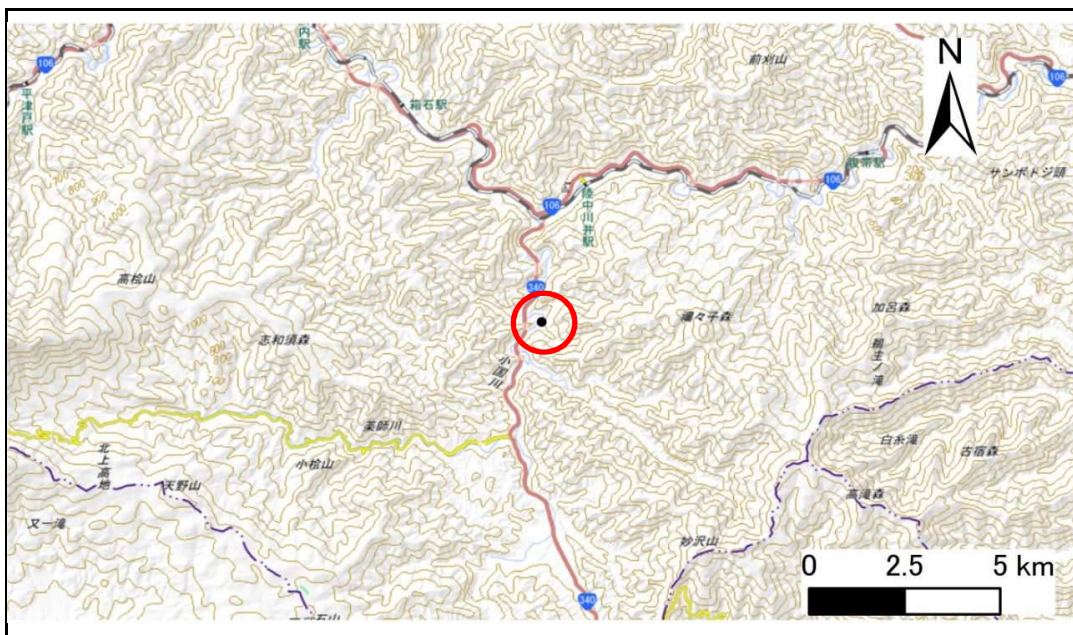


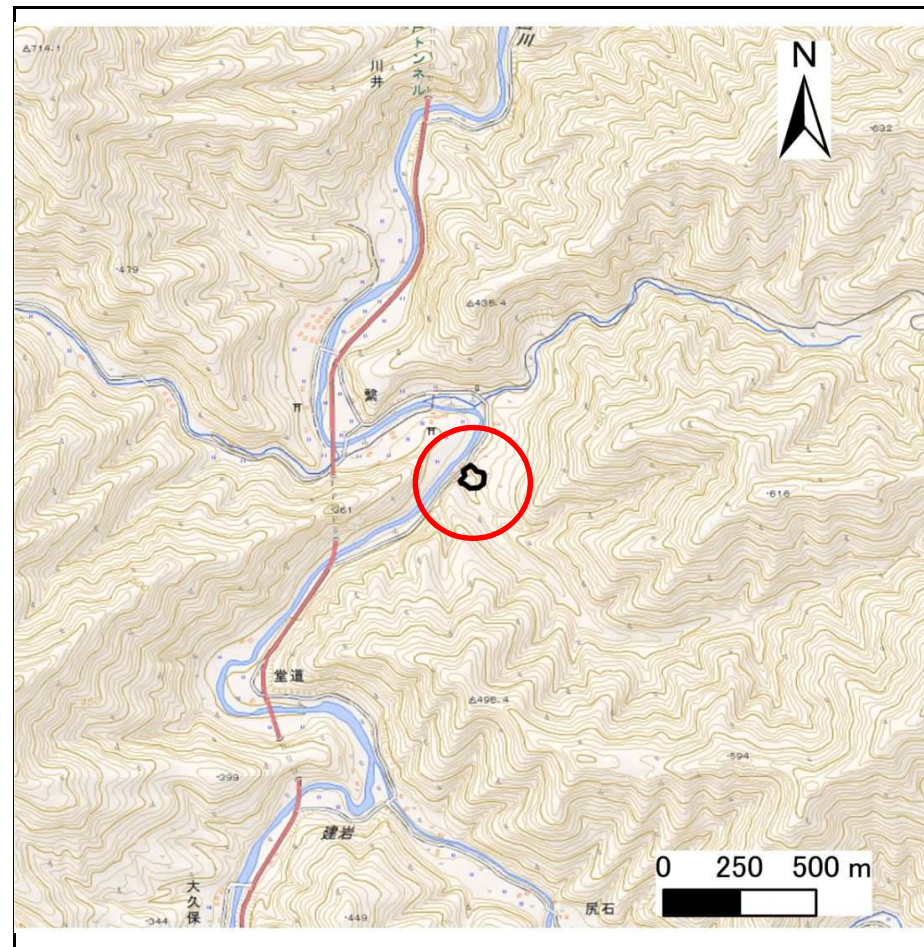
# 土砂災害防止に関する基礎調査(急傾斜地の崩壊)

表紙 概況、位置図

自然現象の種類	急傾斜地の崩壊
箇所番号	103B1014
箇所名	川井-34
所在地	宮古市江繋第6地割
調査機関	沿岸広域振興局土木部宮古土木センター



概況図(S=1:200,000)



位置図(S=1:25,000)

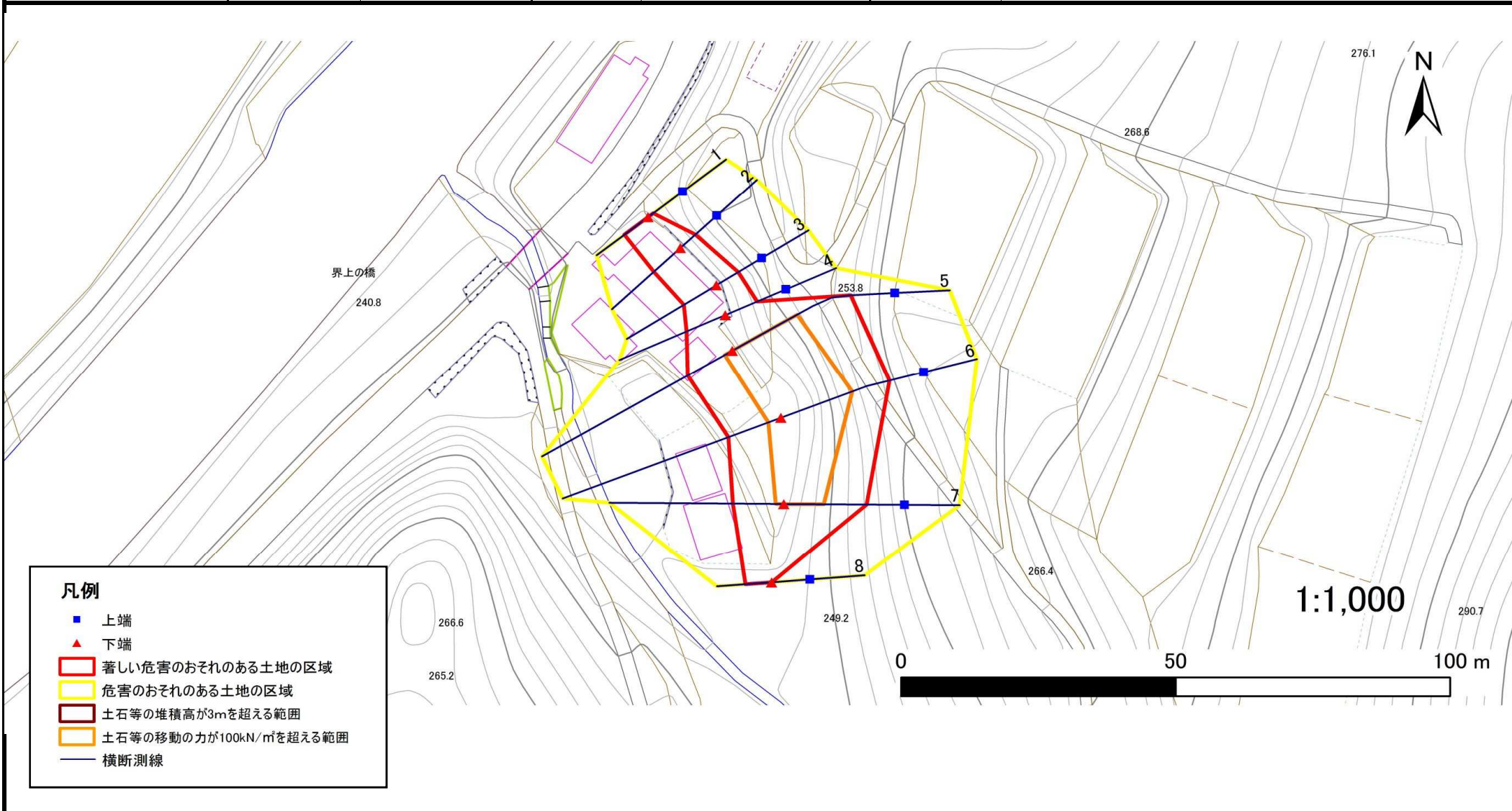
# 急傾斜地の崩壊区域調査

様式3-1 危害のおそれのある土地、著しい危害のおそれのある土地の設定図

調査年度

平成29年度

急傾斜地の位置 箇所番号 103B1014 箇所名 川井-34 所在地 宮古市江繋第6地割



**凡例**

- 上端
- ▲ 下端
- 著しい危害のおそれのある土地の区域
- 危害のおそれのある土地の区域
- 土石等の堆積高が3mを超える範囲
- 土石等の移動の力が100kN/m<sup>2</sup>を超える範囲
- 横断測線

# 急傾斜地の崩壊区域調書

様式3-2 建築物に作用すると想定される衝撃に関する事項(1/1)

調査年度

平成29年度

急傾斜地の位置		103B1014			箇所名		川井-34		所在地		宮古市江繋第6地割					
横断 測線 番号	急傾斜地の下端に隣接する土地								急傾斜地内							
	土石等の移動の高さと力の大きさ				土石等の堆積高さと力の大きさ				土石等の移動の高さと力の大きさ				土石等の堆積高さと力の大きさ			
	区分	高さ (m)	下端からの距離 (m)	力の大きさ (kN/m <sup>2</sup> )	区分	下端からの水平 距離(m)	高さ (m)	力の大きさ (kN/m <sup>2</sup> )	区分	高さ (m)	上端からの比高 (m)	力の大きさ (kN/m <sup>2</sup> )	区分	上端からの比高 (m)	高さ (m)	力の大きさ (kN/m <sup>2</sup> )
1	100kN/m <sup>2</sup> を超える	—	— ~ —	—	3mを超える	— ~ —	—	—	100kN/m <sup>2</sup> を超える	—	— ~ —	—	3mを超える	— ~ —	—	—
	それ以外	1.00	0.00 ~ 5.41	67.55	それ以外	0.00 ~ 5.41	1.74	9.30	それ以外	1.00	5.00 ~ 5.90	67.55	それ以外	5.00 ~ 5.90	1.74	9.30
2	100kN/m <sup>2</sup> を超える	—	— ~ —	—	3mを超える	— ~ —	—	—	100kN/m <sup>2</sup> を超える	—	— ~ —	—	3mを超える	— ~ —	—	—
	それ以外	1.00	0.00 ~ 6.63	83.70	それ以外	0.00 ~ 6.63	1.93	10.32	それ以外	1.00	5.00 ~ 8.53	83.70	それ以外	5.00 ~ 8.53	1.93	10.32
3	100kN/m <sup>2</sup> を超える	—	— ~ —	—	3mを超える	— ~ —	—	—	100kN/m <sup>2</sup> を超える	—	— ~ —	—	3mを超える	— ~ —	—	—
	それ以外	1.00	0.00 ~ 7.02	89.01	それ以外	0.00 ~ 7.02	1.97	10.52	それ以外	1.00	5.00 ~ 9.62	89.01	それ以外	5.00 ~ 9.62	1.97	10.52
4	100kN/m <sup>2</sup> を超える	—	— ~ —	—	3mを超える	— ~ —	—	—	100kN/m <sup>2</sup> を超える	—	— ~ —	—	3mを超える	— ~ —	—	—
	それ以外	1.00	0.00 ~ 7.69	98.64	それ以外	0.00 ~ 7.69	2.30	12.31	それ以外	1.00	5.00 ~ 10.53	98.64	それ以外	5.00 ~ 10.53	2.30	12.31
5	100kN/m <sup>2</sup> を超える	1.00	0.00 ~ 1.62	124.78	3mを超える	— ~ —	—	—	100kN/m <sup>2</sup> を超える	1.00	11.58 ~ 20.06	124.78	3mを超える	— ~ —	—	—
	それ以外	1.00	1.62 ~ 9.41	100.00	それ以外	0.00 ~ 9.41	2.47	13.21	それ以外	1.00	5.00 ~ 11.58	100.00	それ以外	5.00 ~ 20.06	2.47	13.21
6	100kN/m <sup>2</sup> を超える	1.00	0.00 ~ 2.49	139.03	3mを超える	— ~ —	—	—	100kN/m <sup>2</sup> を超える	1.00	10.53 ~ 21.30	139.03	3mを超える	— ~ —	—	—
	それ以外	1.00	2.49 ~ 10.28	100.00	それ以外	0.00 ~ 10.28	2.71	14.51	それ以外	1.00	5.00 ~ 10.53	100.00	それ以外	5.00 ~ 21.30	2.71	14.51
7	100kN/m <sup>2</sup> を超える	1.00	0.00 ~ 1.48	122.58	3mを超える	— ~ —	—	—	100kN/m <sup>2</sup> を超える	1.00	10.62 ~ 15.88	122.58	3mを超える	— ~ —	—	—
	それ以外	1.00	1.48 ~ 9.27	100.00	それ以外	0.00 ~ 9.27	2.31	12.34	それ以外	1.00	5.00 ~ 10.62	100.00	それ以外	5.00 ~ 15.88	2.31	12.34
8	100kN/m <sup>2</sup> を超える	—	— ~ —	—	3mを超える	— ~ —	—	—	100kN/m <sup>2</sup> を超える	—	— ~ —	—	3mを超える	— ~ —	—	—
	それ以外	1.00	0.00 ~ 4.77	59.50	それ以外	0.00 ~ 0.00	1.71	9.18	それ以外	1.00	5.00 ~ 5.00	59.50	それ以外	5.00 ~ 5.00	1.71	9.18
	100kN/m <sup>2</sup> を超える		~		3mを超える	~			100kN/m <sup>2</sup> を超える		~		3mを超える	~		
	それ以外		~		それ以外	~			それ以外		~		それ以外	~		
	100kN/m <sup>2</sup> を超える		~		3mを超える	~			100kN/m <sup>2</sup> を超える		~		3mを超える	~		
	それ以外		~		それ以外	~			それ以外		~		それ以外	~		
	100kN/m <sup>2</sup> を超える		~		3mを超える	~			100kN/m <sup>2</sup> を超える		~		3mを超える	~		
	それ以外		~		それ以外	~			それ以外		~		それ以外	~		
	100kN/m <sup>2</sup> を超える		~		3mを超える	~			100kN/m <sup>2</sup> を超える		~		3mを超える	~		
	それ以外		~		それ以外	~			それ以外		~		それ以外	~		
	100kN/m <sup>2</sup> を超える		~		3mを超える	~			100kN/m <sup>2</sup> を超える		~		3mを超える	~		
	それ以外		~		それ以外	~			それ以外		~		それ以外	~		