

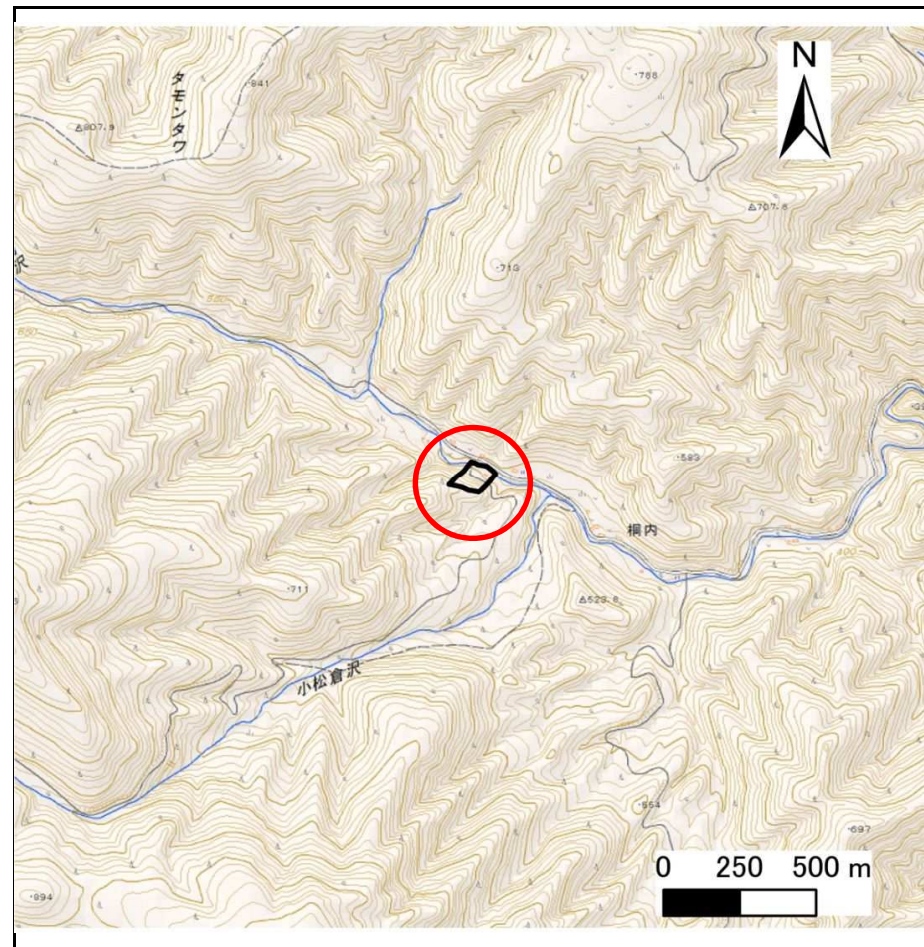
土砂災害防止に関する基礎調査(急傾斜地の崩壊)

表紙 概況、位置図

自然現象の種類	急傾斜地の崩壊
箇所番号	103B1002
箇所名	川井-22
所在地	宮古市小国第13地割
調査機関	沿岸広域振興局土木部宮古土木センター



概況図(S=1:200,000)



位置図(S=1:25,000)

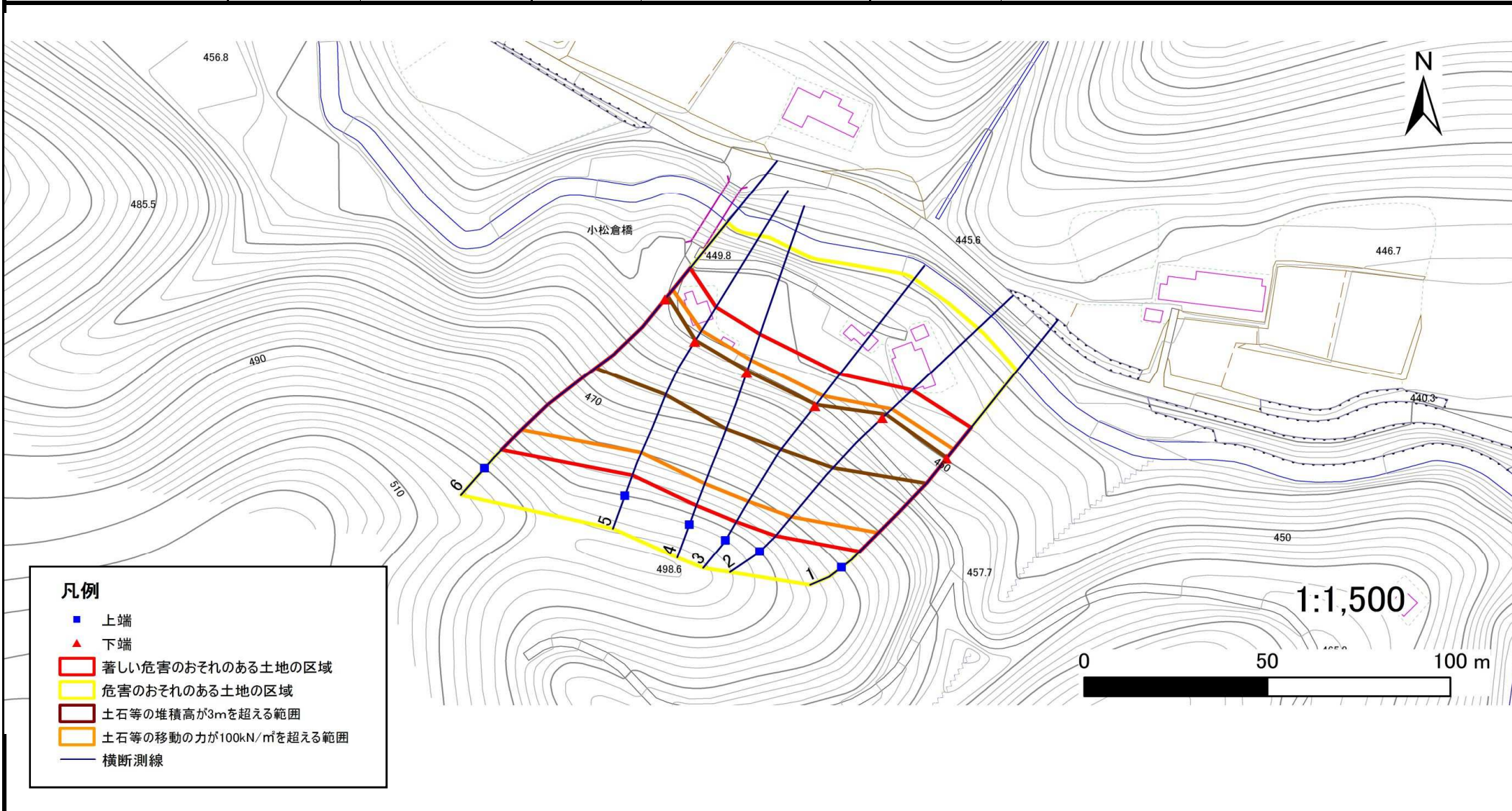
急傾斜地の崩壊区域調査

様式3-1 危害のおそれのある土地、著しい危害のおそれのある土地の設定図

調査年度

平成29年度

急傾斜地の位置 箇所番号 103B1002 箇所名 川井-22 所在地 宮古市小国第13地割



急傾斜地の崩壊区域調書

様式3-2 建築物に作用すると想定される衝撃に関する事項(1/1)

調査年度

平成29年度

急傾斜地の位置		箇所番号			箇所名				所在地		急傾斜地内					
		103B1002			川井-22				宮古市小国第13地割							
横断 測線 番号	急傾斜地の下端に隣接する土地								急傾斜地内							
	土石等の移動の高さと力の大きさ				土石等の堆積高さと力の大きさ				土石等の移動の高さと力の大きさ				土石等の堆積高さと力の大きさ			
	区分	高さ (m)	下端からの距離 (m)	力の大きさ (kN/m ²)	区分	下端からの水平 距離(m)	高さ (m)	力の大きさ (kN/m ²)	区分	高さ (m)	上端からの比高 (m)	力の大きさ (kN/m ²)	区分	上端からの比高 (m)	高さ (m)	力の大きさ (kN/m ²)
1	100kN/m ² を超える	1.00	0.00 ~ 3.24	151.88	3mを超える	0.00 ~ 0.23	3.12	16.68	100kN/m ² を超える	1.00	10.55 ~ 31.72	151.88	3mを超える	25.00 ~ 31.72	3.12	16.68
	それ以外	1.00	3.24 ~ 11.03	100.00	それ以外	0.23 ~ 11.03	3.00	16.05	それ以外	1.00	5.00 ~ 10.55	100.00	それ以外	5.00 ~ 25.00	3.00	16.05
2	100kN/m ² を超える	1.00	0.00 ~ 3.69	159.91	3mを超える	0.00 ~ 1.43	3.71	19.88	100kN/m ² を超える	1.00	10.55 ~ 40.65	159.91	3mを超える	25.00 ~ 40.65	3.71	19.88
	それ以外	1.00	3.69 ~ 11.48	100.00	それ以外	1.43 ~ 11.48	3.00	16.05	それ以外	1.00	5.00 ~ 10.55	100.00	それ以外	5.00 ~ 25.00	3.00	16.05
3	100kN/m ² を超える	1.00	0.00 ~ 3.69	159.80	3mを超える	0.00 ~ 0.47	3.26	17.44	100kN/m ² を超える	1.00	10.62 ~ 37.84	159.80	3mを超える	25.00 ~ 37.84	3.26	17.44
	それ以外	1.00	3.69 ~ 11.47	100.00	それ以外	0.47 ~ 11.47	3.00	16.05	それ以外	1.00	5.00 ~ 10.62	100.00	それ以外	5.00 ~ 25.00	3.00	16.05
4	100kN/m ² を超える	1.00	0.00 ~ 3.77	161.35	3mを超える	0.00 ~ 0.54	3.30	17.68	100kN/m ² を超える	1.00	10.72 ~ 39.70	161.35	3mを超える	25.00 ~ 39.70	3.30	17.68
	それ以外	1.00	3.77 ~ 11.56	100.00	それ以外	0.54 ~ 11.56	3.00	16.05	それ以外	1.00	5.00 ~ 10.72	100.00	それ以外	5.00 ~ 25.00	3.00	16.05
5	100kN/m ² を超える	1.00	0.00 ~ 3.68	159.58	3mを超える	0.00 ~ 0.41	3.22	17.24	100kN/m ² を超える	1.00	10.57 ~ 38.90	159.58	3mを超える	25.00 ~ 38.90	3.22	17.24
	それ以外	1.00	3.68 ~ 11.46	100.00	それ以外	0.41 ~ 11.46	3.00	16.05	それ以外	1.00	5.00 ~ 10.57	100.00	それ以外	5.00 ~ 25.00	3.00	16.05
6	100kN/m ² を超える	1.00	0.00 ~ 3.46	155.73	3mを超える	0.00 ~ 1.18	3.55	18.99	100kN/m ² を超える	1.00	10.63 ~ 49.69	155.73	3mを超える	30.00 ~ 49.69	3.55	18.99
	それ以外	1.00	3.46 ~ 11.24	100.00	それ以外	1.18 ~ 11.24	3.00	16.05	それ以外	1.00	5.00 ~ 10.63	100.00	それ以外	5.00 ~ 30.00	3.00	16.05
	100kN/m ² を超える		~		3mを超える	~			100kN/m ² を超える		~		3mを超える	~		
	それ以外		~		それ以外	~			それ以外		~		それ以外	~		
	100kN/m ² を超える		~		3mを超える	~			100kN/m ² を超える		~		3mを超える	~		
	それ以外		~		それ以外	~			それ以外		~		それ以外	~		
	100kN/m ² を超える		~		3mを超える	~			100kN/m ² を超える		~		3mを超える	~		
	それ以外		~		それ以外	~			それ以外		~		それ以外	~		
	100kN/m ² を超える		~		3mを超える	~			100kN/m ² を超える		~		3mを超える	~		
	それ以外		~		それ以外	~			それ以外		~		それ以外	~		
	100kN/m ² を超える		~		3mを超える	~			100kN/m ² を超える		~		3mを超える	~		
	それ以外		~		それ以外	~			それ以外		~		それ以外	~		
	100kN/m ² を超える		~		3mを超える	~			100kN/m ² を超える		~		3mを超える	~		
	それ以外		~		それ以外	~			それ以外		~		それ以外	~		