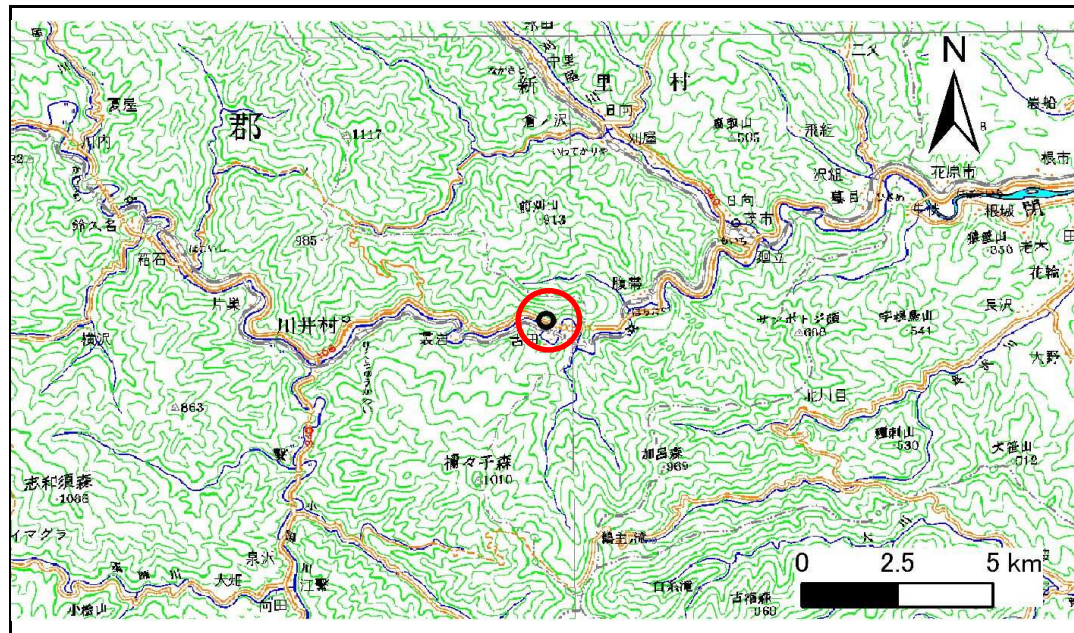


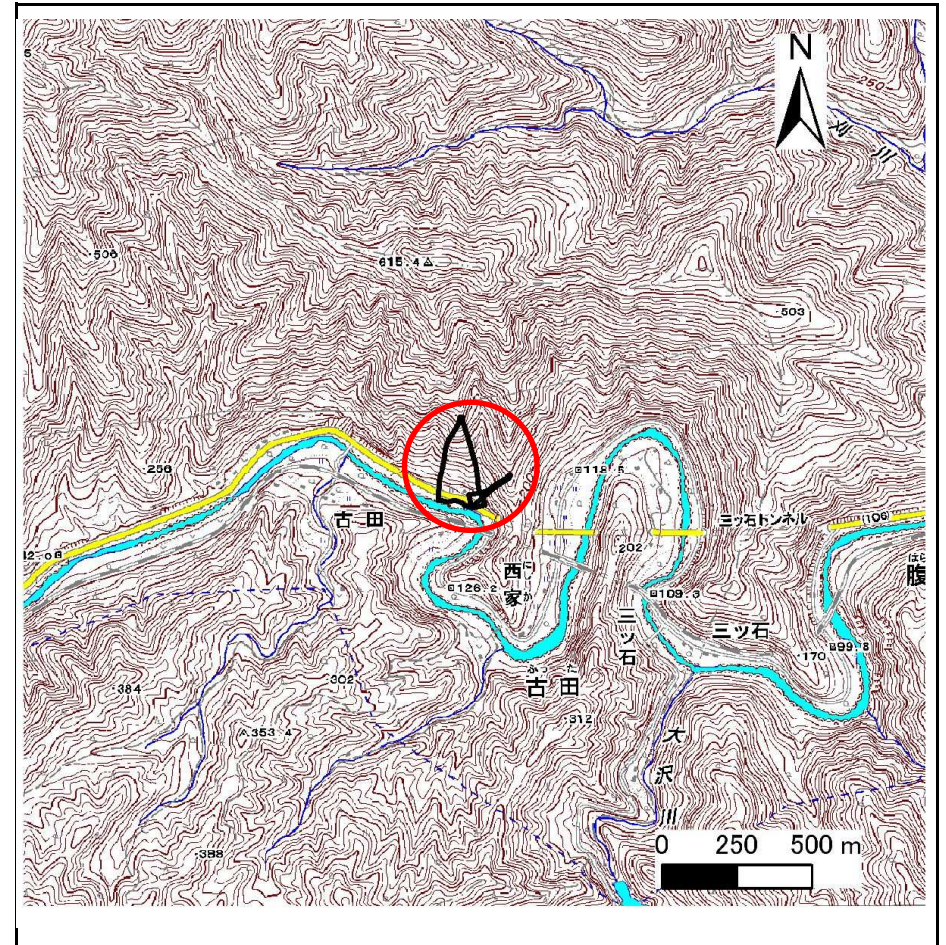
土砂災害防止に関する基礎調査(急傾斜地の崩壊)

表紙 概況、位置図

自然現象の種類	急傾斜地の崩壊
箇所番号	091B1043
箇所名	古田-5
所在地	宮古市古田第1地割
調査機関	岩手県宮古地方振興局



位置図(S=1:200,000)



概況図(S=1:25,000)

急傾斜地の崩壊区域調査

様式3-1 危害のおそれのある土地、著しい危害のおそれのある土地の設定図

調査年度

平成21年度

急傾斜地の位置

箇所番号

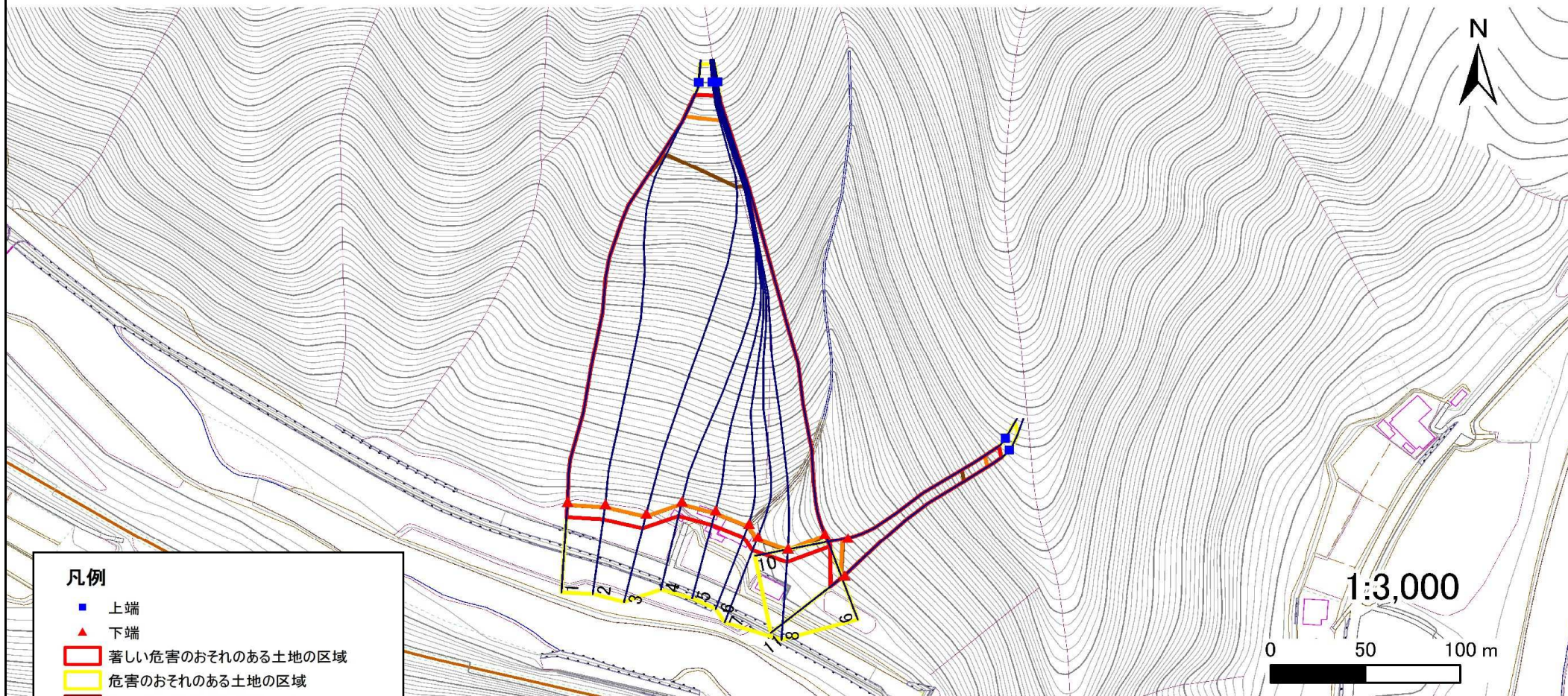
091B1043

箇所名

古田-5

所在地

宮古市古田第1地割



凡例

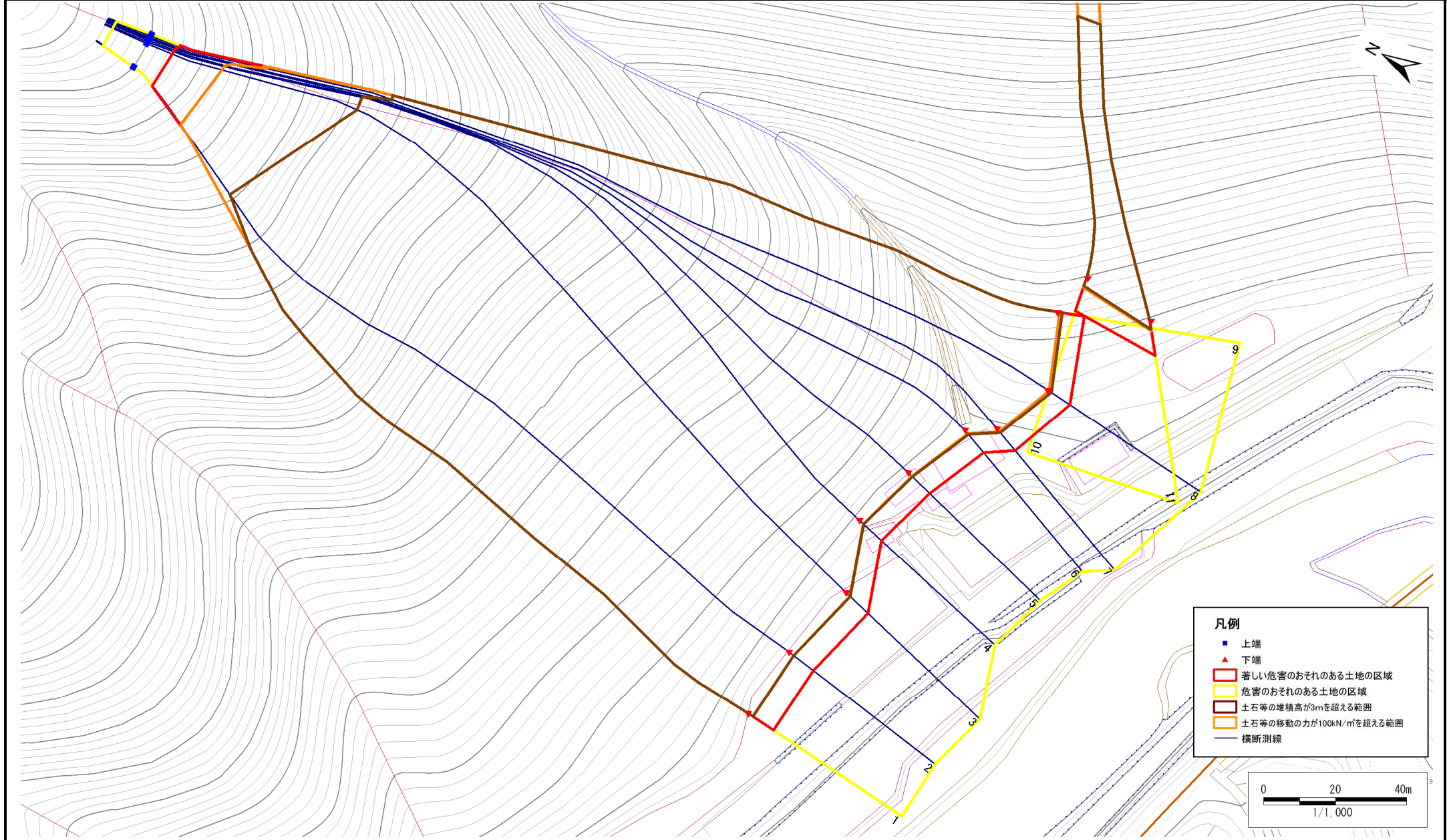
- 上端
- ▲ 下端
- 著しい危害のおそれのある土地の区域
- 危害のおそれのある土地の区域
- 土石等の堆積高が3mを超える範囲
- 土石等の移動の力が100kN/m²を超える範囲
- 横断測線

急傾斜地の崩壊区域調書

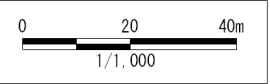
様式3-1 危害のおそれのある土地、著しい危害のおそれのある土地の設定図(1/2)

調査年度	平成21年度
------	--------

急傾斜地の位置	箇所番号	091B1043	箇所名	古田-5	所在地	宮古市古田第1地割
---------	------	----------	-----	------	-----	-----------



凡例	
■	上端
▲	下端
■ (Red)	著しい危害のおそれのある土地の区域
■ (Yellow)	危害のおそれのある土地の区域
■ (Brown)	土石等の堆積高が3mを超える範囲
■ (Orange)	土石等の移動の力が100kN/m ² を超える範囲
— (Blue)	横断測線

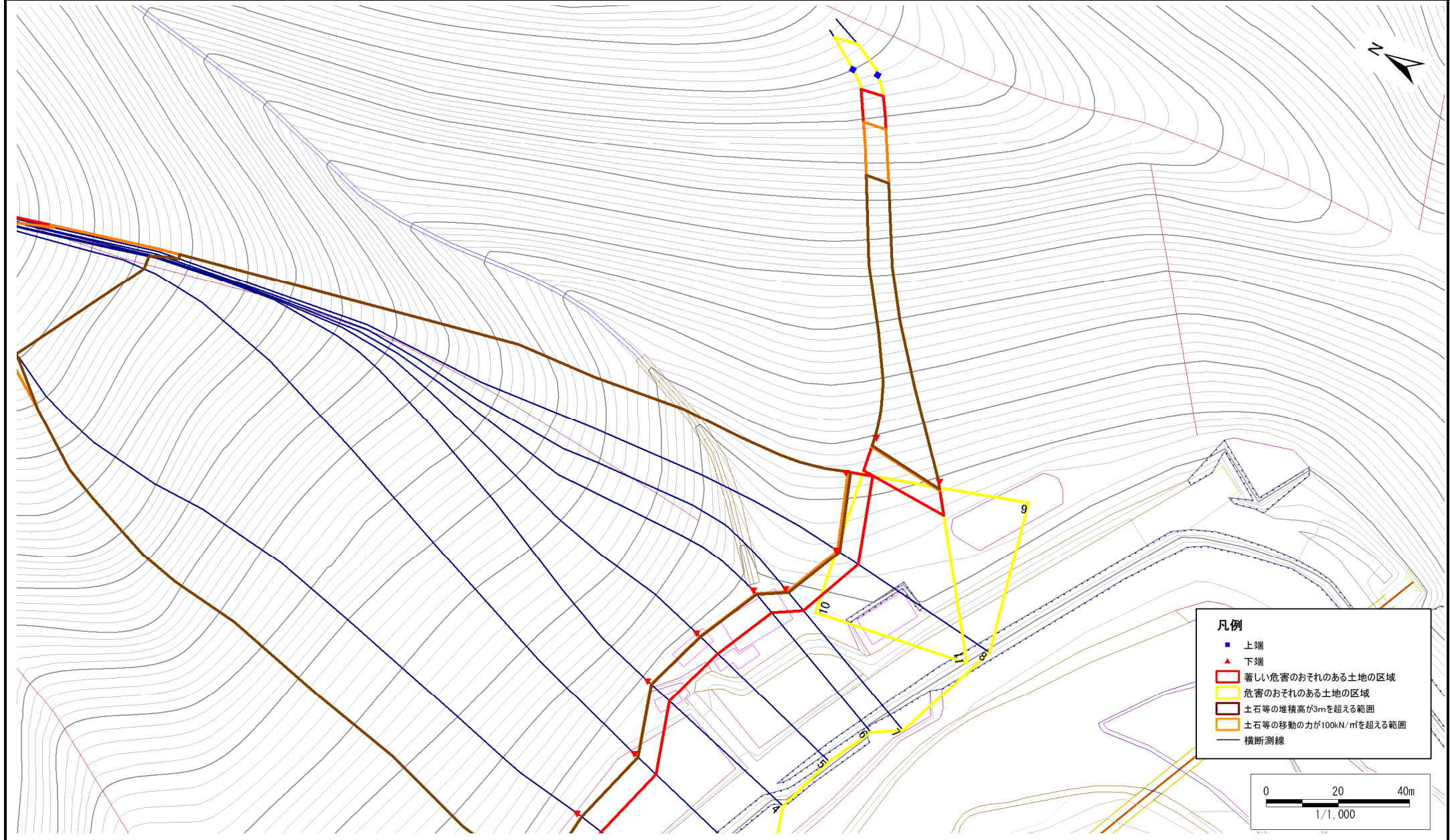


急傾斜地の崩壊区域調書

様式3-1 危害のおそれのある土地、著しい危害のおそれのある土地の設定図(2/2)

調査年度	平成21年度
------	--------

急傾斜地の位置	箇所番号	091B1043	箇所名	古田-5	所在地	宮古市古田第1地割
---------	------	----------	-----	------	-----	-----------



急傾斜地の崩壊区域調書

様式3-2 建築物に作用すると想定される衝撃に関する事項(1/1)

調査年度 平成21年度

急傾斜地の位置		箇所番号 091B1043			箇所名 古田-5		所在地 宮古市古田第1地割									
横断 測線 番号	急傾斜地の下端に隣接する土地								急傾斜地内							
	土石等の移動の高さと力の大きさ				土石等の堆積高さと力の大きさ				土石等の移動の高さと力の大きさ				土石等の堆積高さと力の大きさ			
	区分	高さ (m)	下端からの距離 (m)	力の大きさ (kN/m ²)	区分	下端からの水平 距離(m)	高さ (m)	力の大きさ (kN/m ²)	区分	高さ (m)	上端からの比高 (m)	力の大きさ (kN/m ²)	区分	上端からの比高 (m)	高さ (m)	力の大きさ (kN/m ²)
1	100kN/㎡を超える	1.00	0.00 ~ 1.83	131.78	3mを超える	0.00 ~ 1.92	3.82	16.80	100kN/㎡を超える	1.00	14.34 ~ 165.00	131.78	3mを超える	40.00 ~ 165.00	3.82	16.80
	それ以外	1.00	1.83 ~ 8.51	100.00	それ以外	1.92 ~ 8.51	3.00	13.20	それ以外	1.00	5.00 ~ 14.34	100.00	それ以外	5.00 ~ 40.00	3.00	13.20
2	100kN/㎡を超える	1.00	0.00 ~ 1.96	134.28	3mを超える	0.00 ~ 1.98	3.85	16.95	100kN/㎡を超える	1.00	13.97 ~ 165.11	134.28	3mを超える	30.00 ~ 165.11	3.85	16.95
	それ以外	1.00	1.96 ~ 8.65	100.00	それ以外	1.98 ~ 8.65	3.00	13.20	それ以外	1.00	5.00 ~ 13.97	100.00	それ以外	5.00 ~ 30.00	3.00	13.20
3	100kN/㎡を超える	1.00	0.00 ~ 1.80	131.23	3mを超える	0.00 ~ 1.91	3.81	16.76	100kN/㎡を超える	1.00	14.43 ~ 165.20	131.23	3mを超える	40.00 ~ 165.20	3.81	16.76
	それ以外	1.00	1.80 ~ 8.48	100.00	それ以外	1.91 ~ 8.48	3.00	13.20	それ以外	1.00	5.00 ~ 14.43	100.00	それ以外	5.00 ~ 40.00	3.00	13.20
4	100kN/㎡を超える	1.00	0.00 ~ 1.77	130.73	3mを超える	0.00 ~ 1.90	3.80	16.74	100kN/㎡を超える	1.00	14.51 ~ 160.65	130.73	3mを超える	40.00 ~ 160.65	3.80	16.74
	それ以外	1.00	1.77 ~ 8.45	100.00	それ以外	1.90 ~ 8.45	3.00	13.20	それ以外	1.00	5.00 ~ 14.51	100.00	それ以外	5.00 ~ 40.00	3.00	13.20
5	100kN/㎡を超える	1.00	0.00 ~ 1.74	130.12	3mを超える	0.00 ~ 1.89	3.80	16.70	100kN/㎡を超える	1.00	14.62 ~ 160.67	130.12	3mを超える	40.00 ~ 160.67	3.80	16.70
	それ以外	1.00	1.74 ~ 8.42	100.00	それ以外	1.89 ~ 8.42	3.00	13.20	それ以外	1.00	5.00 ~ 14.62	100.00	それ以外	5.00 ~ 40.00	3.00	13.20
6	100kN/㎡を超える	1.00	0.00 ~ 1.57	127.14	3mを超える	0.00 ~ 1.83	3.76	16.53	100kN/㎡を超える	1.00	15.18 ~ 160.64	127.14	3mを超える	40.00 ~ 160.64	3.76	16.53
	それ以外	1.00	1.57 ~ 8.26	100.00	それ以外	1.83 ~ 8.26	3.00	13.20	それ以外	1.00	5.00 ~ 15.18	100.00	それ以外	5.00 ~ 40.00	3.00	13.20
7	100kN/㎡を超える	1.00	0.00 ~ 1.33	122.88	3mを超える	0.00 ~ 1.74	3.71	16.31	100kN/㎡を超える	1.00	16.15 ~ 160.65	122.88	3mを超える	40.00 ~ 160.65	3.71	16.31
	それ以外	1.00	1.33 ~ 8.02	100.00	それ以外	1.74 ~ 8.02	3.00	13.20	それ以外	1.00	5.00 ~ 16.15	100.00	それ以外	5.00 ~ 40.00	3.00	13.20
8	100kN/㎡を超える	1.00	0.00 ~ 0.82	113.83	3mを超える	0.00 ~ 1.56	3.61	15.88	100kN/㎡を超える	1.00	19.35 ~ 154.37	113.83	3mを超える	40.00 ~ 154.37	3.61	15.88
	それ以外	1.00	0.82 ~ 7.50	100.00	それ以外	1.56 ~ 7.50	3.00	13.20	それ以外	1.00	5.00 ~ 19.35	100.00	それ以外	5.00 ~ 40.00	3.00	13.20
9	100kN/㎡を超える	1.00	0.00 ~ 0.88	114.90	3mを超える	0.00 ~ 1.58	3.62	15.92	100kN/㎡を超える	1.00	18.85 ~ 152.55	114.90	3mを超える	40.00 ~ 152.55	3.62	15.92
	それ以外	1.00	0.88 ~ 7.56	100.00	それ以外	1.58 ~ 7.56	3.00	13.20	それ以外	1.00	5.00 ~ 18.85	100.00	それ以外	5.00 ~ 40.00	3.00	13.20
10	100kN/㎡を超える	1.00	0.00 ~ 2.89	151.77	3mを超える	0.00 ~ 2.47	4.23	18.59	100kN/㎡を超える	1.00	12.60 ~ 86.19	151.77	3mを超える	25.00 ~ 86.19	4.23	18.59
	それ以外	1.00	2.89 ~ 9.57	100.00	それ以外	2.47 ~ 9.57	3.00	13.20	それ以外	1.00	5.00 ~ 12.60	100.00	それ以外	5.00 ~ 25.00	3.00	13.20
11	100kN/㎡を超える	1.00	0.00 ~ 2.85	151.07	3mを超える	0.00 ~ 2.44	4.20	18.47	100kN/㎡を超える	1.00	12.60 ~ 94.05	151.07	3mを超える	25.00 ~ 94.05	4.20	18.47
	それ以外	1.00	2.85 ~ 9.54	100.00	それ以外	2.44 ~ 9.54	3.00	13.20	それ以外	1.00	5.00 ~ 12.60	100.00	それ以外	5.00 ~ 25.00	3.00	13.20
	100kN/㎡を超える		~		3mを超える	~			100kN/㎡を超える		~		3mを超える	~		
	それ以外		~		それ以外	~			それ以外		~		それ以外	~		
	100kN/㎡を超える		~		3mを超える	~			100kN/㎡を超える		~		3mを超える	~		
	それ以外		~		それ以外	~			それ以外		~		それ以外	~		
	100kN/㎡を超える		~		3mを超える	~			100kN/㎡を超える		~		3mを超える	~		
	それ以外		~		それ以外	~			それ以外		~		それ以外	~		