

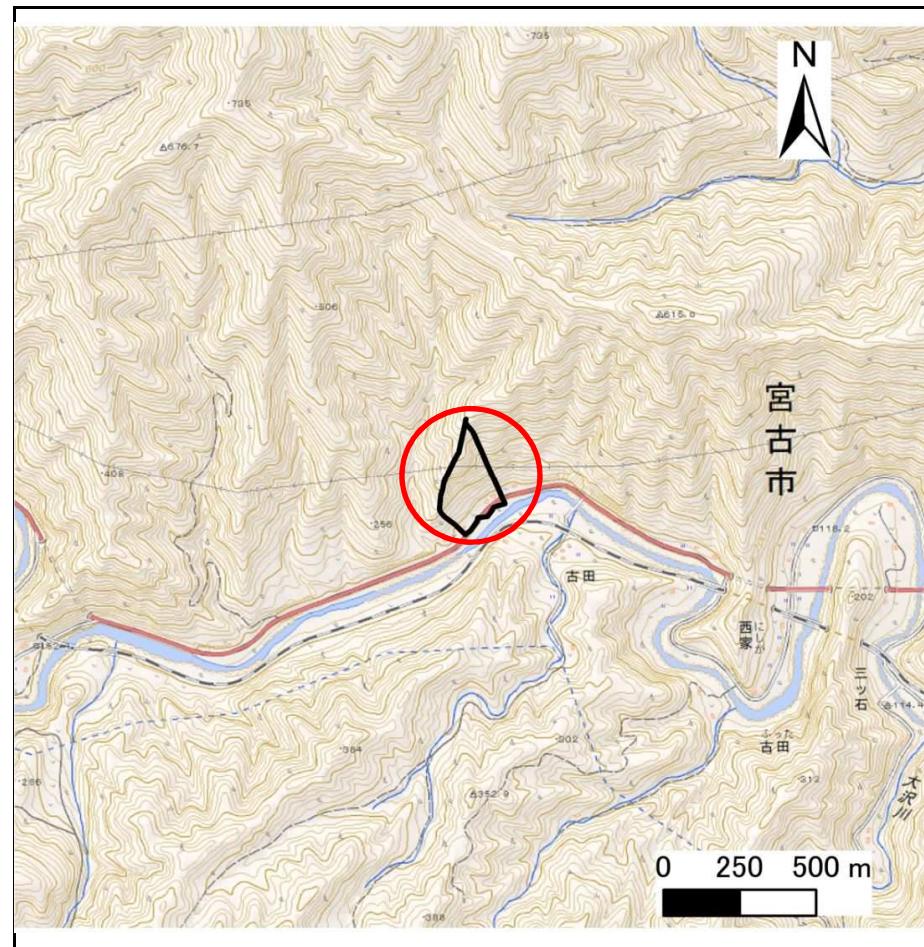
土砂災害防止に関する基礎調査(急傾斜地の崩壊)

表紙 概況、位置図

自然現象の種類	急傾斜地の崩壊
箇所番号	091B1039
箇所名	古田-1
所在地	宮古市古田第1地割
調査機関	沿岸広域振興局土木部宮古土木センター



概況図(S=1:200,000)



位置図(S=1:25,000)

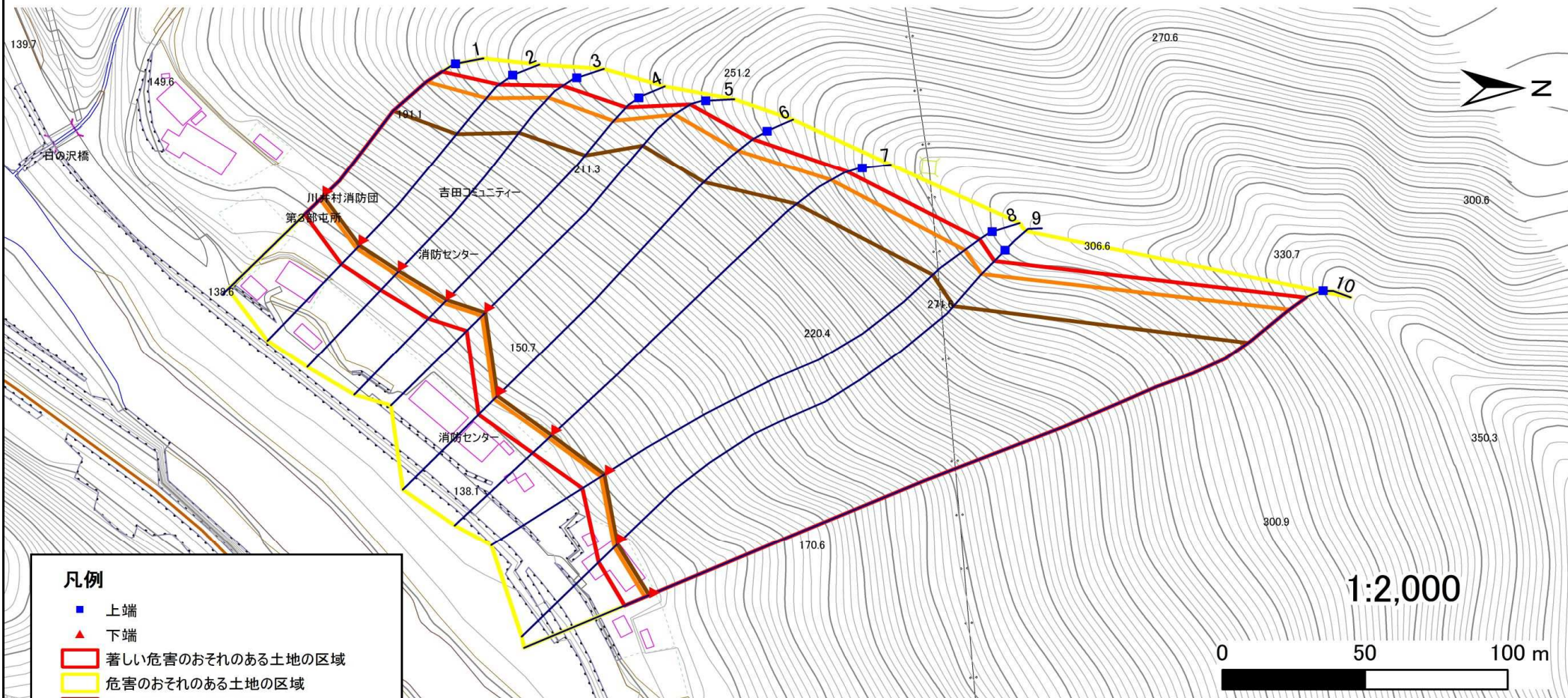
急傾斜地の崩壊区域調査

様式3-1 危害のおそれのある土地、著しい危害のおそれのある土地の設定図

調査年度

平成29年度

急傾斜地の位置 箇所番号 091B1039 箇所名 古田-1 所在地 宮古市古田第1地割



凡例

- 上端
- ▲ 下端
- 著しい危害のおそれのある土地の区域
- 危害のおそれのある土地の区域
- 土石等の堆積高が3mを超える範囲
- 土石等の移動の力が100kN/m²を超える範囲
- 横断測線

急傾斜地の崩壊区域調書

様式3-2 建築物に作用すると想定される衝撃に関する事項(1/1)

調査年度

平成29年度

急傾斜地の位置		091B1039			箇所名		古田-1		所在地		宮古市古田第1地割					
横断 測線 番号	急傾斜地の下端に隣接する土地								急傾斜地内							
	土石等の移動の高さと力の大きさ				土石等の堆積高さと力の大きさ				土石等の移動の高さと力の大きさ				土石等の堆積高さと力の大きさ			
	区分	高さ (m)	下端からの距離 (m)	力の大きさ (kN/m ²)	区分	下端からの水平 距離(m)	高さ (m)	力の大きさ (kN/m ²)	区分	高さ (m)	上端からの比高 (m)	力の大きさ (kN/m ²)	区分	上端からの比高 (m)	高さ (m)	力の大きさ (kN/m ²)
1	100kN/m ² を超える	1.00	0.00 ~ 4.05	166.42	3mを超える	0.00 ~ 2.55	4.30	23.00	100kN/m ² を超える	1.00	10.88 ~ 58.29	166.42	3mを超える	25.00 ~ 58.29	4.30	23.00
	それ以外	1.00	4.05 ~ 11.84	100.00	それ以外	2.55 ~ 11.84	3.00	16.05	それ以外	1.00	5.00 ~ 10.88	100.00	それ以外	5.00 ~ 25.00	3.00	16.05
2	100kN/m ² を超える	1.00	0.00 ~ 4.05	166.27	3mを超える	0.00 ~ 2.46	4.21	22.53	100kN/m ² を超える	1.00	10.69 ~ 68.10	166.27	3mを超える	25.00 ~ 68.10	4.21	22.53
	それ以外	1.00	4.05 ~ 11.83	100.00	それ以外	2.46 ~ 11.83	3.00	16.05	それ以外	1.00	5.00 ~ 10.69	100.00	それ以外	5.00 ~ 25.00	3.00	16.05
3	100kN/m ² を超える	1.00	0.00 ~ 4.08	166.95	3mを超える	0.00 ~ 2.49	4.24	22.67	100kN/m ² を超える	1.00	10.74 ~ 79.79	166.95	3mを超える	25.00 ~ 79.79	4.24	22.67
	それ以外	1.00	4.08 ~ 11.87	100.00	それ以外	2.49 ~ 11.87	3.00	16.05	それ以外	1.00	5.00 ~ 10.74	100.00	それ以外	5.00 ~ 25.00	3.00	16.05
4	100kN/m ² を超える	1.00	0.00 ~ 4.11	167.41	3mを超える	0.00 ~ 2.53	4.27	22.86	100kN/m ² を超える	1.00	10.82 ~ 86.03	167.41	3mを超える	25.00 ~ 86.03	4.27	22.86
	それ以外	1.00	4.11 ~ 11.89	100.00	それ以外	2.53 ~ 11.89	3.00	16.05	それ以外	1.00	5.00 ~ 10.82	100.00	それ以外	5.00 ~ 25.00	3.00	16.05
5	100kN/m ² を超える	1.00	0.00 ~ 4.11	167.51	3mを超える	0.00 ~ 2.53	4.28	22.89	100kN/m ² を超える	1.00	10.83 ~ 95.58	167.51	3mを超える	25.00 ~ 95.58	4.28	22.89
	それ以外	1.00	4.11 ~ 11.90	100.00	それ以外	2.53 ~ 11.90	3.00	16.05	それ以外	1.00	5.00 ~ 10.83	100.00	それ以外	5.00 ~ 25.00	3.00	16.05
6	100kN/m ² を超える	1.00	0.00 ~ 4.08	166.96	3mを超える	0.00 ~ 2.47	4.22	22.61	100kN/m ² を超える	1.00	10.71 ~ 114.48	166.96	3mを超える	25.00 ~ 114.48	4.22	22.61
	それ以外	1.00	4.08 ~ 11.87	100.00	それ以外	2.47 ~ 11.87	3.00	16.05	それ以外	1.00	5.00 ~ 10.71	100.00	それ以外	5.00 ~ 25.00	3.00	16.05
7	100kN/m ² を超える	1.00	0.00 ~ 4.14	167.91	3mを超える	0.00 ~ 2.63	4.37	23.37	100kN/m ² を超える	1.00	11.09 ~ 134.59	167.91	3mを超える	25.00 ~ 134.59	4.37	23.37
	それ以外	1.00	4.14 ~ 11.92	100.00	それ以外	2.63 ~ 11.92	3.00	16.05	それ以外	1.00	5.00 ~ 11.09	100.00	それ以外	5.00 ~ 25.00	3.00	16.05
8	100kN/m ² を超える	1.00	0.00 ~ 4.13	167.79	3mを超える	0.00 ~ 2.67	4.41	23.60	100kN/m ² を超える	1.00	11.25 ~ 152.78	167.79	3mを超える	25.00 ~ 152.78	4.41	23.60
	それ以外	1.00	4.13 ~ 11.91	100.00	それ以外	2.67 ~ 11.91	3.00	16.05	それ以外	1.00	5.00 ~ 11.25	100.00	それ以外	5.00 ~ 25.00	3.00	16.05
9	100kN/m ² を超える	1.00	0.00 ~ 4.14	167.91	3mを超える	0.00 ~ 2.60	4.35	23.25	100kN/m ² を超える	1.00	11.02 ~ 158.14	167.91	3mを超える	25.00 ~ 158.14	4.35	23.25
	それ以外	1.00	4.14 ~ 11.92	100.00	それ以外	2.60 ~ 11.92	3.00	16.05	それ以外	1.00	5.00 ~ 11.02	100.00	それ以外	5.00 ~ 25.00	3.00	16.05
10	100kN/m ² を超える	1.00	0.00 ~ 3.78	161.49	3mを超える	0.00 ~ 2.21	4.02	21.49	100kN/m ² を超える	1.00	10.53 ~ 198.14	161.49	3mを超える	25.00 ~ 198.14	4.02	21.49
	それ以外	1.00	3.78 ~ 11.57	100.00	それ以外	2.21 ~ 11.57	3.00	16.05	それ以外	1.00	5.00 ~ 10.53	100.00	それ以外	5.00 ~ 25.00	3.00	16.05
	100kN/m ² を超える		~		3mを超える	~			100kN/m ² を超える		~		3mを超える	~		
	それ以外		~		それ以外	~			それ以外		~		それ以外	~		
	100kN/m ² を超える		~		3mを超える	~			100kN/m ² を超える		~		3mを超える	~		
	それ以外		~		それ以外	~			それ以外		~		それ以外	~		
	100kN/m ² を超える		~		3mを超える	~			100kN/m ² を超える		~		3mを超える	~		
	それ以外		~		それ以外	~			それ以外		~		それ以外	~		
	100kN/m ² を超える		~		3mを超える	~			100kN/m ² を超える		~		3mを超える	~		
	それ以外		~		それ以外	~			それ以外		~		それ以外	~		