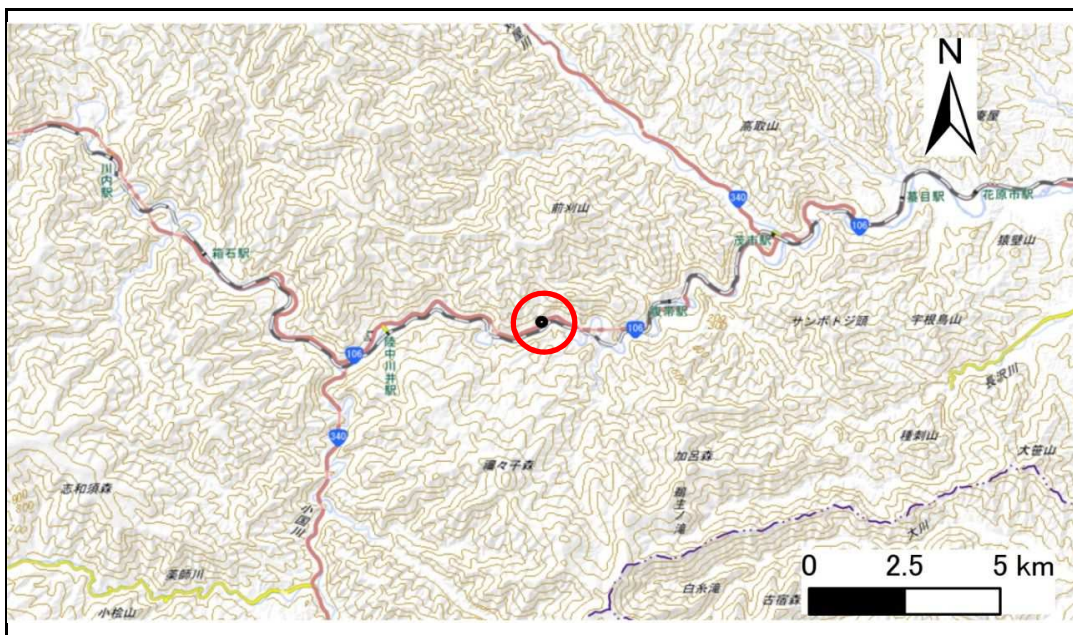


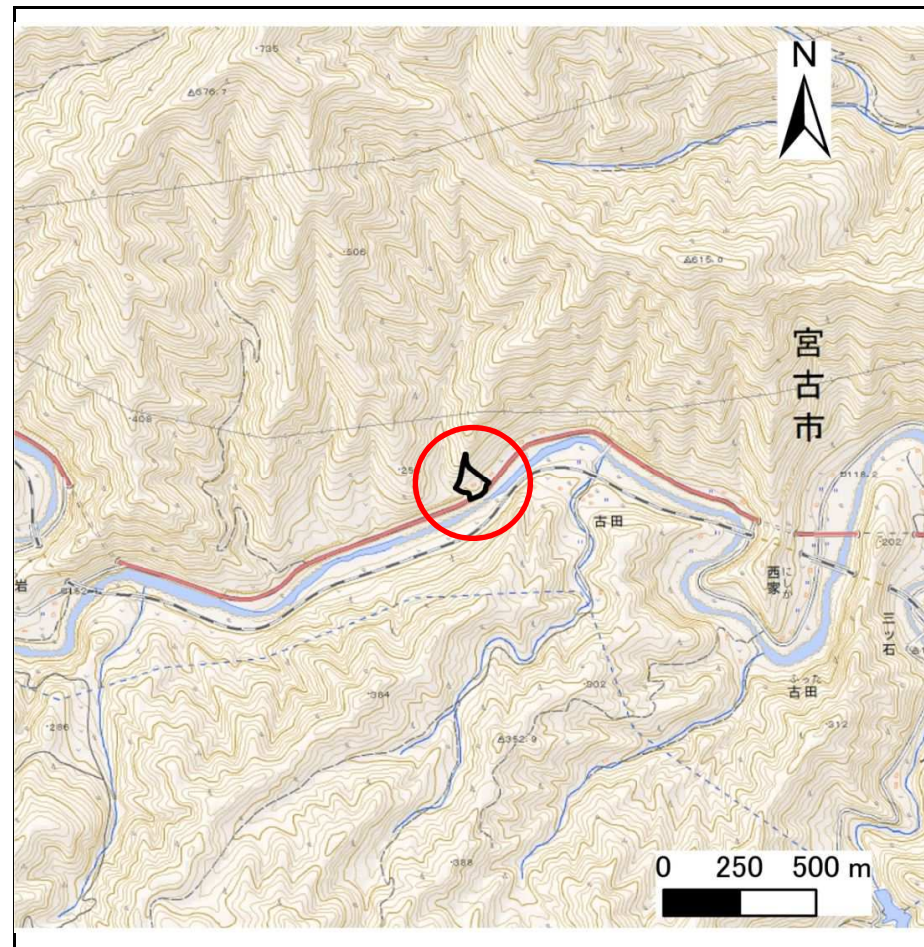
土砂災害防止に関する基礎調査(急傾斜地の崩壊)

表紙 概況、位置図

自然現象の種類	急傾斜地の崩壊
箇所番号	091B1038
箇所名	古田
所在地	宮古市古田第1地割
調査機関	沿岸広域振興局土木部宮古土木センター



概況図(S=1:200,000)



位置図(S=1:25,000)

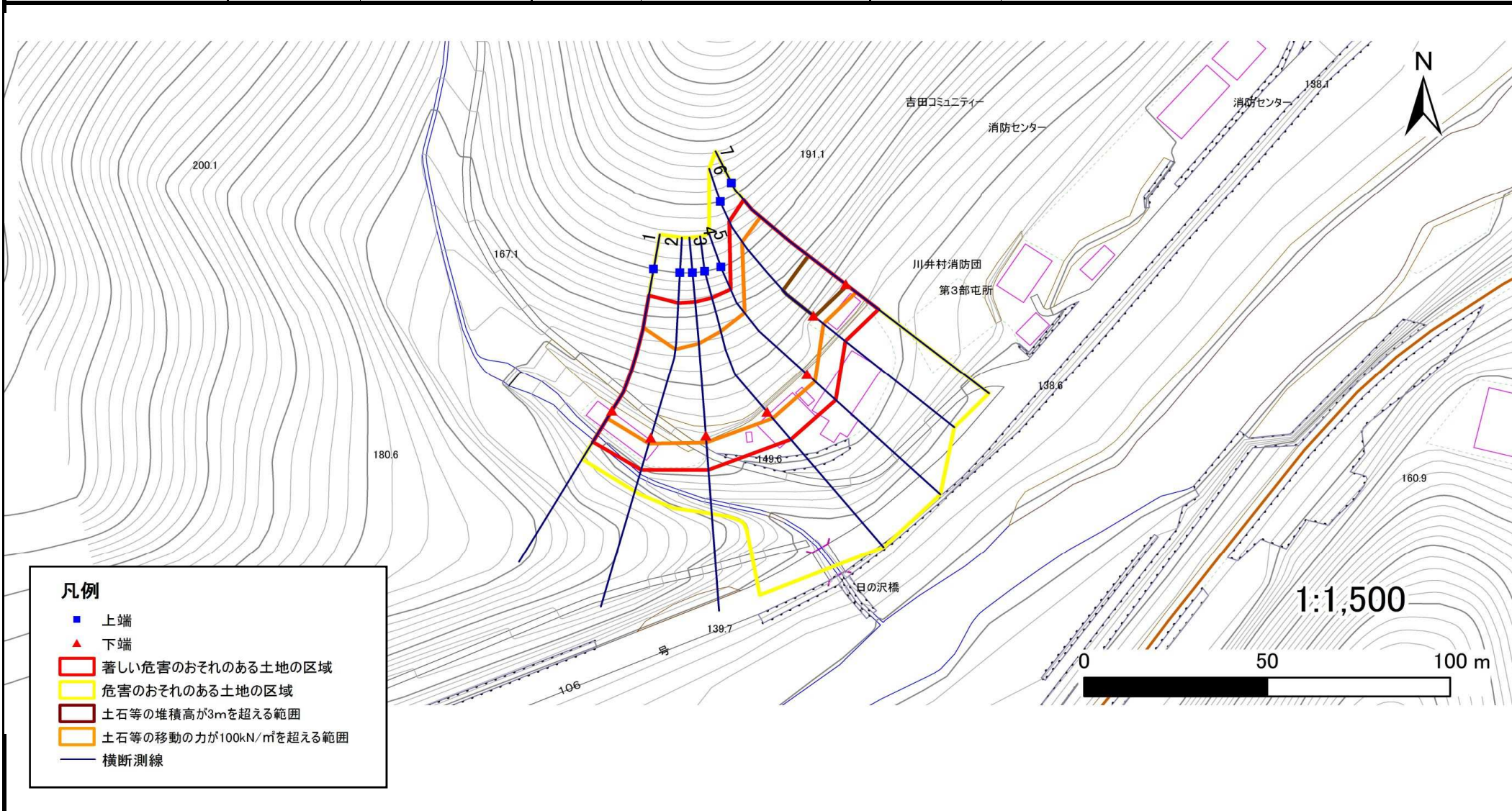
急傾斜地の崩壊区域調査

様式3-1 危害のおそれのある土地、著しい危害のおそれのある土地の設定図

調査年度

平成29年度

急傾斜地の位置 箇所番号 091B1038 箇所名 古田 所在地 宮古市古田第1地割



凡例

- 上端
- ▲ 下端
- 著しい危害のおそれのある土地の区域
- 危害のおそれのある土地の区域
- 土石等の堆積高が3mを超える範囲
- 土石等の移動の力が100kN/m²を超える範囲
- 横断測線

急傾斜地の崩壊区域調書

様式3-2 建築物に作用すると想定される衝撃に関する事項(1/1)

調査年度

平成29年度

急傾斜地の位置		箇所番号			箇所名				所在地							
		091B1038			古田				宮古市古田第1地割							
横断 測線 番号	急傾斜地の下端に隣接する土地								急傾斜地内							
	土石等の移動の高さと力の大きさ				土石等の堆積高さとの大きさ				土石等の移動の高さと力の大きさ				土石等の堆積高さとの大きさ			
	区分	高さ (m)	下端からの距離 (m)	力の大きさ (kN/m ²)	区分	下端からの水平 距離(m)	高さ (m)	力の大きさ (kN/m ²)	区分	高さ (m)	上端からの比高 (m)	力の大きさ (kN/m ²)	区分	上端からの比高 (m)	高さ (m)	力の大きさ (kN/m ²)
1	100kN/m ² を超える	1.00	0.00 ~ 2.52	139.53	3mを超える	— ~ —	—	—	100kN/m ² を超える	1.00	11.07 ~ 27.83	139.53	3mを超える	— ~ —	—	—
	それ以外	1.00	2.52 ~ 10.31	100.00	それ以外	0.00 ~ 10.31	2.85	15.23	それ以外	1.00	5.00 ~ 11.07	100.00	それ以外	5.00 ~ 27.83	2.85	15.23
2	100kN/m ² を超える	1.00	0.00 ~ 1.73	126.58	3mを超える	— ~ —	—	—	100kN/m ² を超える	1.00	12.64 ~ 27.83	126.58	3mを超える	— ~ —	—	—
	それ以外	1.00	1.73 ~ 9.52	100.00	それ以外	0.00 ~ 9.52	2.70	14.42	それ以外	1.00	5.00 ~ 12.64	100.00	それ以外	5.00 ~ 27.83	2.70	14.42
3	100kN/m ² を超える	1.00	0.00 ~ 1.96	130.24	3mを超える	— ~ —	—	—	100kN/m ² を超える	1.00	12.10 ~ 27.90	130.24	3mを超える	— ~ —	—	—
	それ以外	1.00	1.96 ~ 9.74	100.00	それ以外	0.00 ~ 9.74	2.73	14.62	それ以外	1.00	5.00 ~ 12.10	100.00	それ以外	5.00 ~ 27.90	2.73	14.62
4	100kN/m ² を超える	1.00	0.00 ~ 2.41	137.62	3mを超える	— ~ —	—	—	100kN/m ² を超える	1.00	11.29 ~ 28.44	137.62	3mを超える	— ~ —	—	—
	それ以外	1.00	2.41 ~ 10.19	100.00	それ以外	0.00 ~ 10.19	2.81	15.05	それ以外	1.00	5.00 ~ 11.29	100.00	それ以外	5.00 ~ 28.44	2.81	15.05
5	100kN/m ² を超える	1.00	0.00 ~ 2.97	147.19	3mを超える	— ~ —	—	—	100kN/m ² を超える	1.00	10.60 ~ 28.44	147.19	3mを超える	— ~ —	—	—
	それ以外	1.00	2.97 ~ 10.76	100.00	それ以外	0.00 ~ 10.76	2.97	15.89	それ以外	1.00	5.00 ~ 10.60	100.00	それ以外	5.00 ~ 28.44	2.97	15.89
6	100kN/m ² を超える	1.00	0.00 ~ 3.52	156.81	3mを超える	0.00 ~ 0.42	3.23	17.27	100kN/m ² を超える	1.00	10.57 ~ 34.00	156.81	3mを超える	25.00 ~ 34.00	3.23	17.27
	それ以外	1.00	3.52 ~ 11.31	100.00	それ以外	0.42 ~ 11.31	3.00	16.05	それ以外	1.00	5.00 ~ 10.57	100.00	それ以外	5.00 ~ 25.00	3.00	16.05
7	100kN/m ² を超える	1.00	0.00 ~ 3.64	158.93	3mを超える	0.00 ~ 0.49	3.27	17.51	100kN/m ² を超える	1.00	10.65 ~ 36.03	158.93	3mを超える	25.00 ~ 36.03	3.27	17.51
	それ以外	1.00	3.64 ~ 11.42	100.00	それ以外	0.49 ~ 11.42	3.00	16.05	それ以外	1.00	5.00 ~ 10.65	100.00	それ以外	5.00 ~ 25.00	3.00	16.05
	100kN/m ² を超える		~		3mを超える	~			100kN/m ² を超える		~		3mを超える	~		
	それ以外		~		それ以外	~			それ以外		~		それ以外	~		
	100kN/m ² を超える		~		3mを超える	~			100kN/m ² を超える		~		3mを超える	~		
	それ以外		~		それ以外	~			それ以外		~		それ以外	~		
	100kN/m ² を超える		~		3mを超える	~			100kN/m ² を超える		~		3mを超える	~		
	それ以外		~		それ以外	~			それ以外		~		それ以外	~		
	100kN/m ² を超える		~		3mを超える	~			100kN/m ² を超える		~		3mを超える	~		
	それ以外		~		それ以外	~			それ以外		~		それ以外	~		
	100kN/m ² を超える		~		3mを超える	~			100kN/m ² を超える		~		3mを超える	~		
	それ以外		~		それ以外	~			それ以外		~		それ以外	~		
	100kN/m ² を超える		~		3mを超える	~			100kN/m ² を超える		~		3mを超える	~		
	それ以外		~		それ以外	~			それ以外		~		それ以外	~		