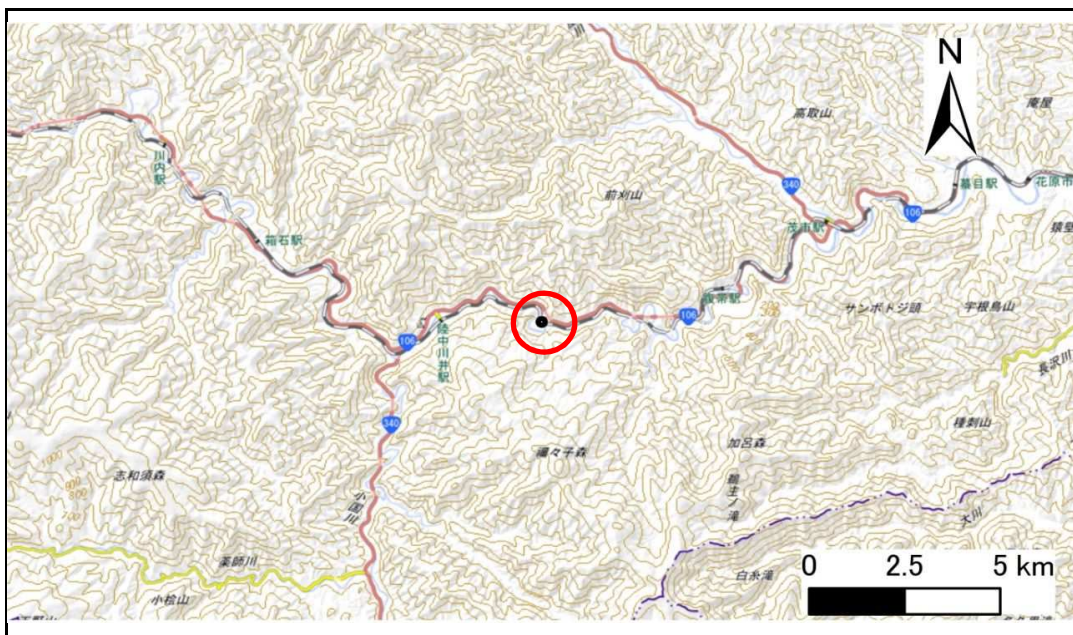


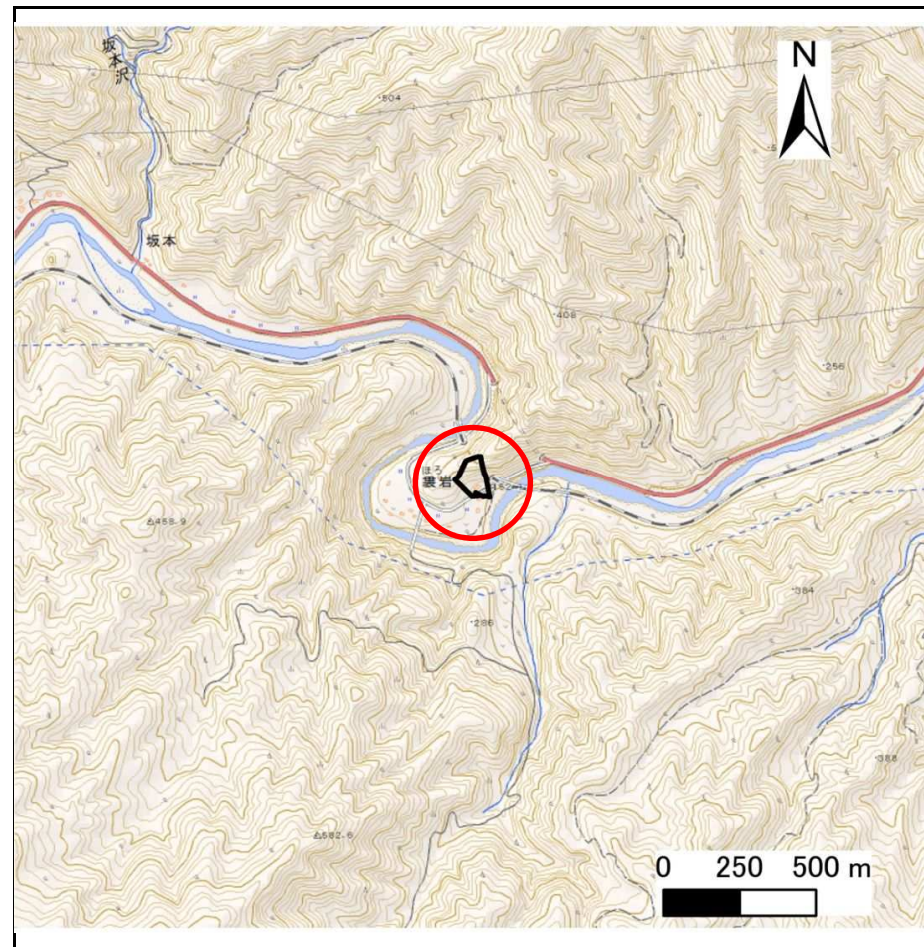
土砂災害防止に関する基礎調査(急傾斜地の崩壊)

表紙 概況、位置図

自然現象の種類	急傾斜地の崩壊
箇所番号	091B1037
箇所名	川井-19
所在地	宮古市川井第4地割
調査機関	沿岸広域振興局土木部宮古土木センター



概況図(S=1:200,000)



位置図(S=1:25,000)

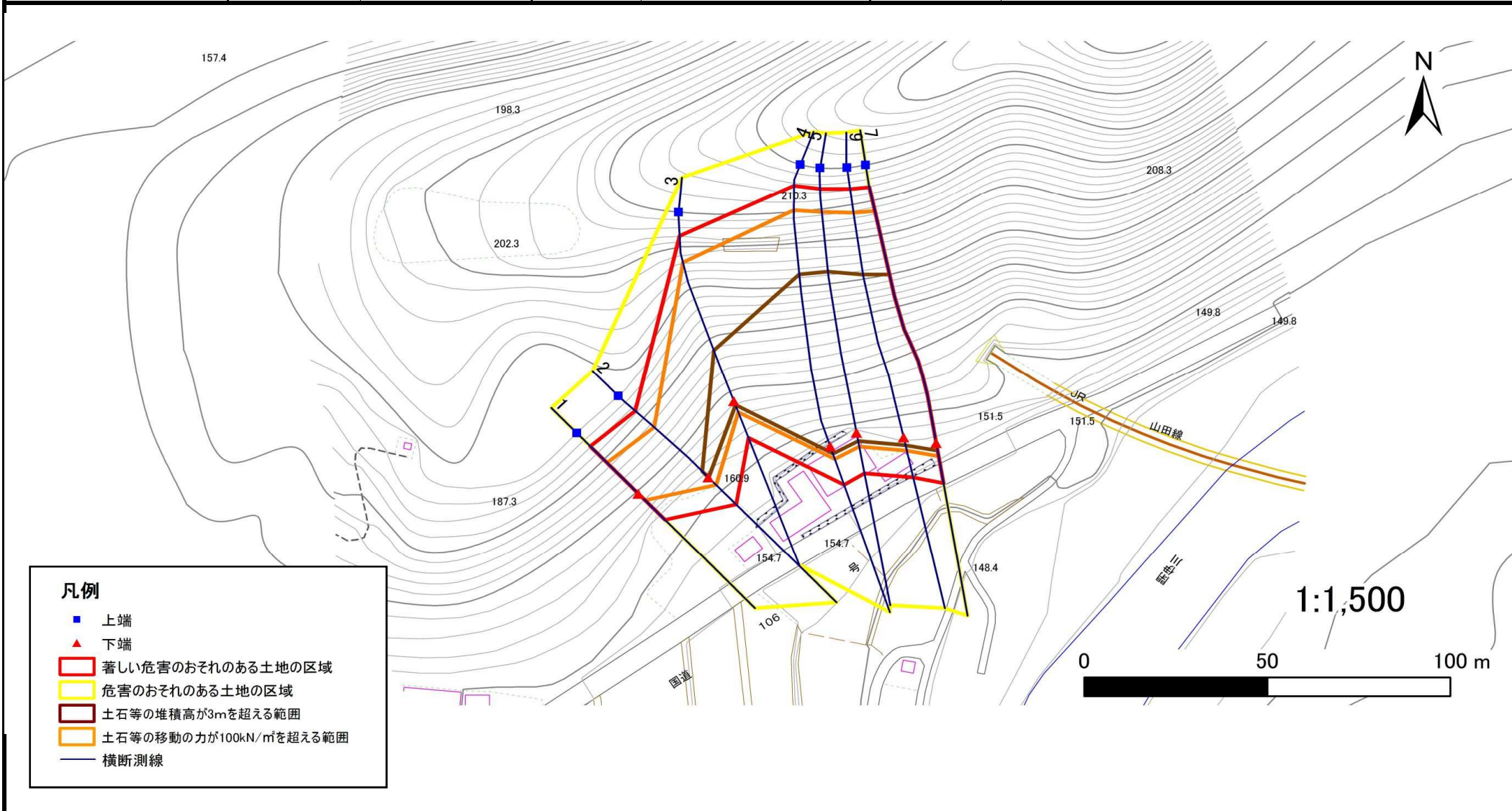
急傾斜地の崩壊区域調査

様式3-1 危害のおそれのある土地、著しい危害のおそれのある土地の設定図

調査年度

平成29年度

急傾斜地の位置 箇所番号 091B1037 箇所名 川井-19 所在地 宮古市川井第4地割



急傾斜地の崩壊区域調書

様式3-2 建築物に作用すると想定される衝撃に関する事項(1/1)

調査年度

平成29年度

急傾斜地の位置		箇所番号 091B1037			箇所名 川井-19				所在地 宮古市川井第4地割							
横断 測線 番号	急傾斜地の下端に隣接する土地								急傾斜地内							
	土石等の移動の高さと力の大きさ				土石等の堆積高さとの大きさ				土石等の移動の高さと力の大きさ				土石等の堆積高さとの大きさ			
	区分	高さ (m)	下端からの距離 (m)	力の大きさ (kN/m ²)	区分	下端からの水平 距離(m)	高さ (m)	力の大きさ (kN/m ²)	区分	高さ (m)	上端からの比高 (m)	力の大きさ (kN/m ²)	区分	上端からの比高 (m)	高さ (m)	力の大きさ (kN/m ²)
1	100kN/m ² を超える	1.00	0.00 ~ 2.62	141.27	3mを超える	— ~ —	—	—	100kN/m ² を超える	1.00	11.21 ~ 22.80	141.27	3mを超える	— ~ —	—	—
	それ以外	1.00	2.62 ~ 10.41	100.00	それ以外	0.00 ~ 10.41	2.95	15.78	それ以外	1.00	5.00 ~ 11.21	100.00	それ以外	5.00 ~ 22.80	2.95	15.78
2	100kN/m ² を超える	1.00	0.00 ~ 3.08	149.09	3mを超える	0.00 ~ 0.16	3.09	16.51	100kN/m ² を超える	1.00	10.54 ~ 26.87	149.09	3mを超える	25.00 ~ 26.87	3.09	16.51
	それ以外	1.00	3.08 ~ 10.87	100.00	それ以外	0.16 ~ 10.87	3.00	16.05	それ以外	1.00	5.00 ~ 10.54	100.00	それ以外	5.00 ~ 25.00	3.00	16.05
3	100kN/m ² を超える	1.00	0.00 ~ 3.45	155.47	3mを超える	0.00 ~ 1.23	3.58	19.15	100kN/m ² を超える	1.00	10.58 ~ 41.37	155.47	3mを超える	30.00 ~ 41.37	3.58	19.15
	それ以外	1.00	3.45 ~ 11.23	100.00	それ以外	1.23 ~ 11.23	3.00	16.05	それ以外	1.00	5.00 ~ 10.58	100.00	それ以外	5.00 ~ 30.00	3.00	16.05
4	100kN/m ² を超える	1.00	0.00 ~ 3.86	162.90	3mを超える	0.00 ~ 2.29	4.07	21.78	100kN/m ² を超える	1.00	10.53 ~ 64.27	162.90	3mを超える	25.00 ~ 64.27	4.07	21.78
	それ以外	1.00	3.86 ~ 11.65	100.00	それ以外	2.29 ~ 11.65	3.00	16.05	それ以外	1.00	5.00 ~ 10.53	100.00	それ以外	5.00 ~ 25.00	3.00	16.05
5	100kN/m ² を超える	1.00	0.00 ~ 4.01	165.71	3mを超える	0.00 ~ 2.43	4.19	22.41	100kN/m ² を超える	1.00	10.65 ~ 64.26	165.71	3mを超える	25.00 ~ 64.26	4.19	22.41
	それ以外	1.00	4.01 ~ 11.80	100.00	それ以外	2.43 ~ 11.80	3.00	16.05	それ以外	1.00	5.00 ~ 10.65	100.00	それ以外	5.00 ~ 25.00	3.00	16.05
6	100kN/m ² を超える	1.00	0.00 ~ 3.93	164.24	3mを超える	0.00 ~ 2.35	4.12	22.05	100kN/m ² を超える	1.00	10.56 ~ 63.67	164.24	3mを超える	25.00 ~ 63.67	4.12	22.05
	それ以外	1.00	3.93 ~ 11.72	100.00	それ以外	2.35 ~ 11.72	3.00	16.05	それ以外	1.00	5.00 ~ 10.56	100.00	それ以外	5.00 ~ 25.00	3.00	16.05
7	100kN/m ² を超える	1.00	0.00 ~ 3.85	162.68	3mを超える	0.00 ~ 2.28	4.06	21.75	100kN/m ² を超える	1.00	10.53 ~ 64.13	162.68	3mを超える	25.00 ~ 64.13	4.06	21.75
	それ以外	1.00	3.85 ~ 11.63	100.00	それ以外	2.28 ~ 11.63	3.00	16.05	それ以外	1.00	5.00 ~ 10.53	100.00	それ以外	5.00 ~ 25.00	3.00	16.05
	100kN/m ² を超える		~		3mを超える	~			100kN/m ² を超える		~		3mを超える	~		
	それ以外		~		それ以外	~			それ以外		~		それ以外	~		
	100kN/m ² を超える		~		3mを超える	~			100kN/m ² を超える		~		3mを超える	~		
	それ以外		~		それ以外	~			それ以外		~		それ以外	~		
	100kN/m ² を超える		~		3mを超える	~			100kN/m ² を超える		~		3mを超える	~		
	それ以外		~		それ以外	~			それ以外		~		それ以外	~		
	100kN/m ² を超える		~		3mを超える	~			100kN/m ² を超える		~		3mを超える	~		
	それ以外		~		それ以外	~			それ以外		~		それ以外	~		
	100kN/m ² を超える		~		3mを超える	~			100kN/m ² を超える		~		3mを超える	~		
	それ以外		~		それ以外	~			それ以外		~		それ以外	~		