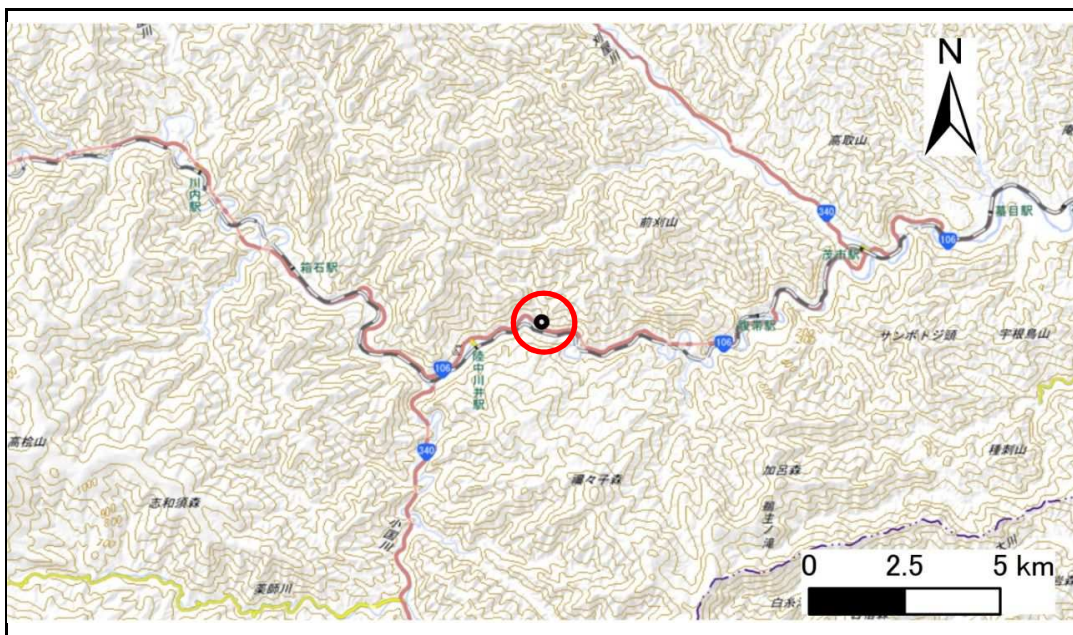


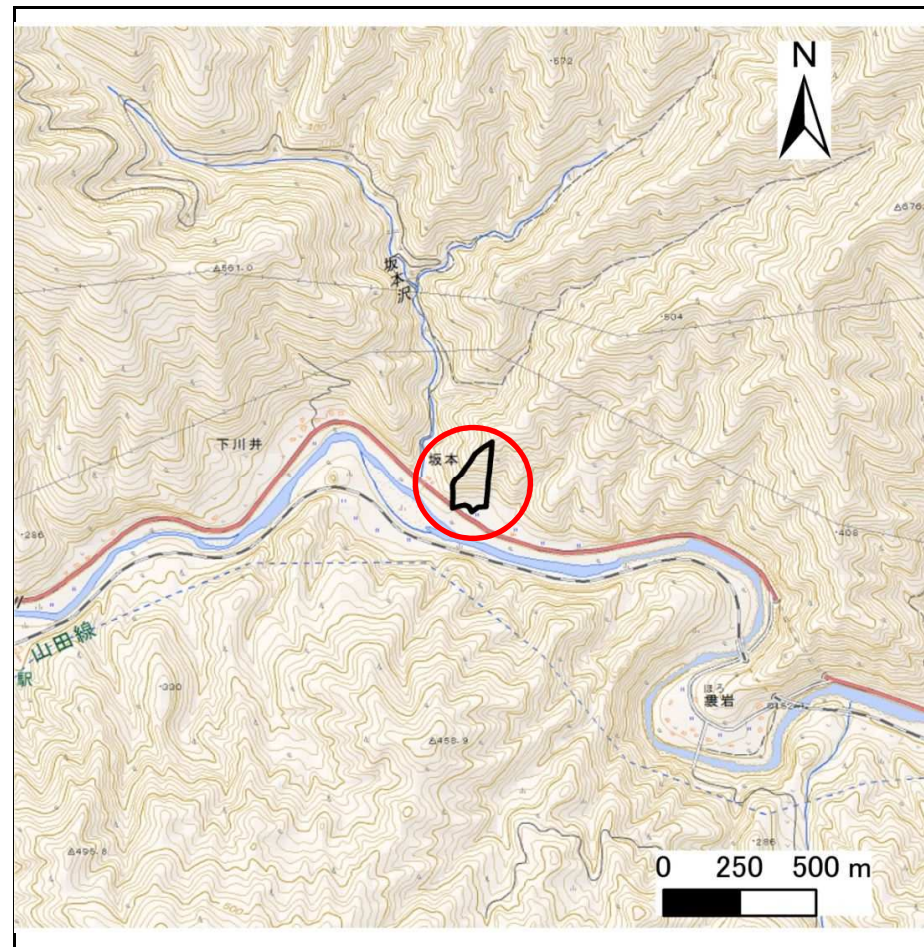
土砂災害防止に関する基礎調査(急傾斜地の崩壊)

表紙 概況、位置図

自然現象の種類	急傾斜地の崩壊
箇所番号	091B1036
箇所名	川井-18
所在地	宮古市川井第3地割
調査機関	沿岸広域振興局土木部宮古土木センター



概況図(S=1:200,000)



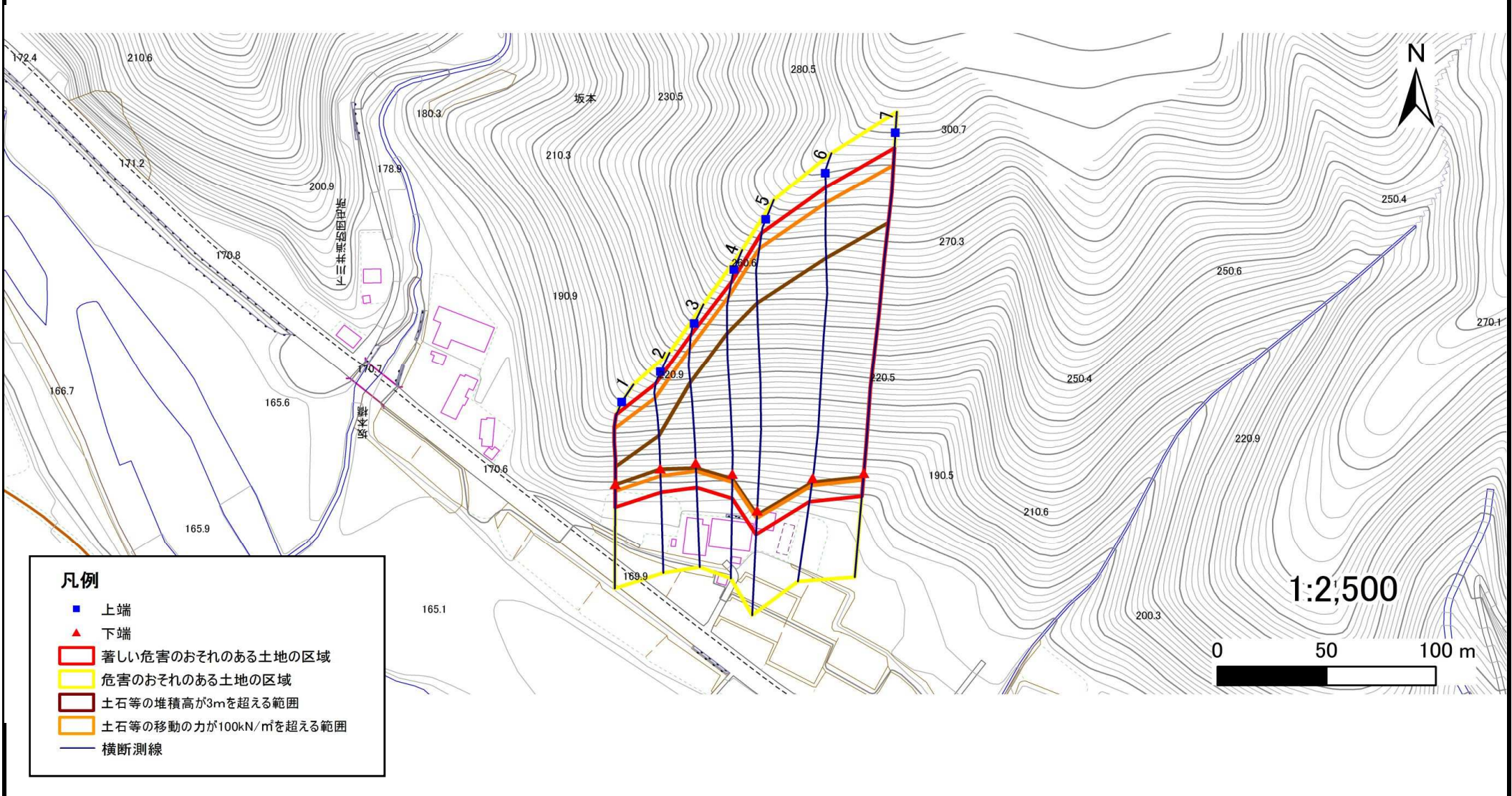
位置図(S=1:25,000)

急傾斜地の崩壊区域調査

様式3-1 危害のおそれのある土地、著しい危害のおそれのある土地の設定図

調査年度 平成29年度

急傾斜地の位置	箇所番号	091B1036	箇所名	川井-18	所在地	宮古市川井第3地割
---------	------	----------	-----	-------	-----	-----------



急傾斜地の崩壊区域調書

様式3-2 建築物に作用すると想定される衝撃に関する事項(1/1)

調査年度

平成29年度

急傾斜地の位置		091B1036			箇所名		川井-18		所在地		宮古市川井第3地割					
横断 測線 番号	急傾斜地の下端に隣接する土地								急傾斜地内							
	土石等の移動の高さと力の大きさ				土石等の堆積高さとの大きさ				土石等の移動の高さと力の大きさ				土石等の堆積高さとの大きさ			
	区分	高さ (m)	下端からの距離 (m)	力の大きさ (kN/m ²)	区分	下端からの水平 距離(m)	高さ (m)	力の大きさ (kN/m ²)	区分	高さ (m)	上端からの比高 (m)	力の大きさ (kN/m ²)	区分	上端からの比高 (m)	高さ (m)	力の大きさ (kN/m ²)
1	100kN/m ² を超える	1.00	0.00 ~ 3.36	153.98	3mを超える	0.00 ~ 0.36	3.19	17.08	100kN/m ² を超える	1.00	10.54 ~ 31.41	153.98	3mを超える	25.00 ~ 31.41	3.19	17.08
	それ以外	1.00	3.36 ~ 11.15	100.00	それ以外	0.36 ~ 11.15	3.00	16.05	それ以外	1.00	5.00 ~ 10.54	100.00	それ以外	5.00 ~ 25.00	3.00	16.05
2	100kN/m ² を超える	1.00	0.00 ~ 3.61	158.43	3mを超える	0.00 ~ 0.38	3.20	17.15	100kN/m ² を超える	1.00	10.55 ~ 37.46	158.43	3mを超える	25.00 ~ 37.46	3.20	17.15
	それ以外	1.00	3.61 ~ 11.40	100.00	それ以外	0.38 ~ 11.40	3.00	16.05	それ以外	1.00	5.00 ~ 10.55	100.00	それ以外	5.00 ~ 25.00	3.00	16.05
3	100kN/m ² を超える	1.00	0.00 ~ 4.04	166.13	3mを超える	0.00 ~ 2.50	4.25	22.76	100kN/m ² を超える	1.00	10.77 ~ 58.47	166.13	3mを超える	25.00 ~ 58.47	4.25	22.76
	それ以外	1.00	4.04 ~ 11.82	100.00	それ以外	2.50 ~ 11.82	3.00	16.05	それ以外	1.00	5.00 ~ 10.77	100.00	それ以外	5.00 ~ 25.00	3.00	16.05
4	100kN/m ² を超える	1.00	0.00 ~ 3.97	164.82	3mを超える	0.00 ~ 2.35	4.12	22.07	100kN/m ² を超える	1.00	10.57 ~ 79.49	164.82	3mを超える	25.00 ~ 79.49	4.12	22.07
	それ以外	1.00	3.97 ~ 11.75	100.00	それ以外	2.35 ~ 11.75	3.00	16.05	それ以外	1.00	5.00 ~ 10.57	100.00	それ以外	5.00 ~ 25.00	3.00	16.05
5	100kN/m ² を超える	1.00	0.00 ~ 3.68	159.68	3mを超える	0.00 ~ 2.15	3.97	21.26	100kN/m ² を超える	1.00	10.56 ~ 103.59	159.68	3mを超える	30.00 ~ 103.59	3.97	21.26
	それ以外	1.00	3.68 ~ 11.47	100.00	それ以外	2.15 ~ 11.47	3.00	16.05	それ以外	1.00	5.00 ~ 10.56	100.00	それ以外	5.00 ~ 30.00	3.00	16.05
6	100kN/m ² を超える	1.00	0.00 ~ 3.67	159.41	3mを超える	0.00 ~ 2.15	3.97	21.23	100kN/m ² を超える	1.00	10.56 ~ 107.97	159.41	3mを超える	30.00 ~ 107.97	3.97	21.23
	それ以外	1.00	3.67 ~ 11.45	100.00	それ以外	2.15 ~ 11.45	3.00	16.05	それ以外	1.00	5.00 ~ 10.56	100.00	それ以外	5.00 ~ 30.00	3.00	16.05
7	100kN/m ² を超える	1.00	0.00 ~ 3.37	154.08	3mを超える	0.00 ~ 1.99	3.86	20.66	100kN/m ² を超える	1.00	10.75 ~ 113.33	154.08	3mを超える	30.00 ~ 113.33	3.86	20.66
	それ以外	1.00	3.37 ~ 11.15	100.00	それ以外	1.99 ~ 11.15	3.00	16.05	それ以外	1.00	5.00 ~ 10.75	100.00	それ以外	5.00 ~ 30.00	3.00	16.05
	100kN/m ² を超える		~		3mを超える	~			100kN/m ² を超える		~		3mを超える	~		
	それ以外		~		それ以外	~			それ以外		~		それ以外	~		
	100kN/m ² を超える		~		3mを超える	~			100kN/m ² を超える		~		3mを超える	~		
	それ以外		~		それ以外	~			それ以外		~		それ以外	~		
	100kN/m ² を超える		~		3mを超える	~			100kN/m ² を超える		~		3mを超える	~		
	それ以外		~		それ以外	~			それ以外		~		それ以外	~		
	100kN/m ² を超える		~		3mを超える	~			100kN/m ² を超える		~		3mを超える	~		
	それ以外		~		それ以外	~			それ以外		~		それ以外	~		
	100kN/m ² を超える		~		3mを超える	~			100kN/m ² を超える		~		3mを超える	~		
	それ以外		~		それ以外	~			それ以外		~		それ以外	~		