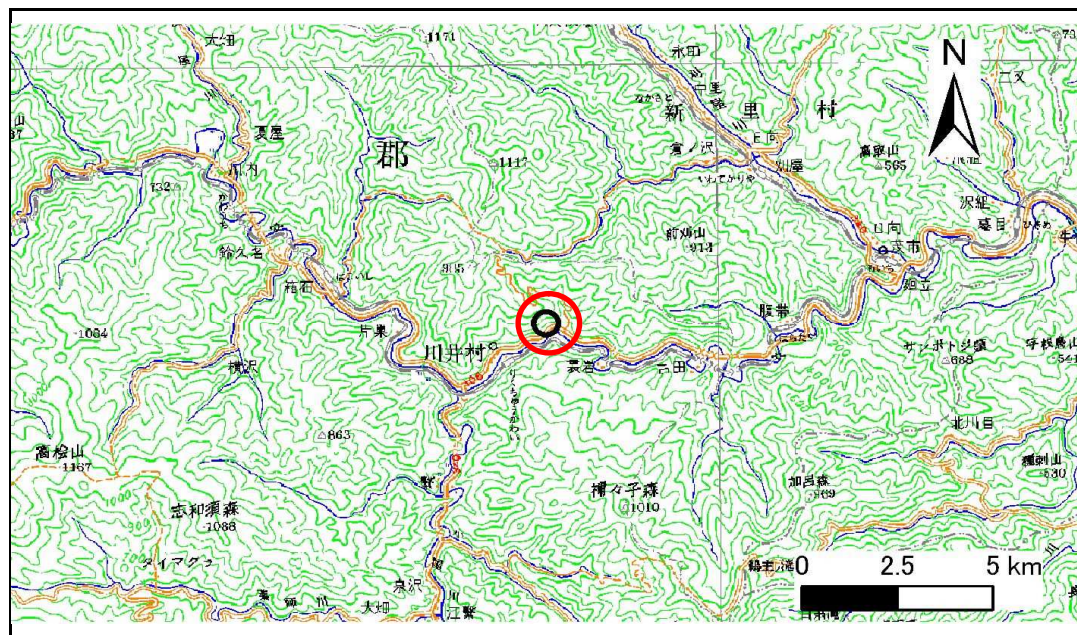


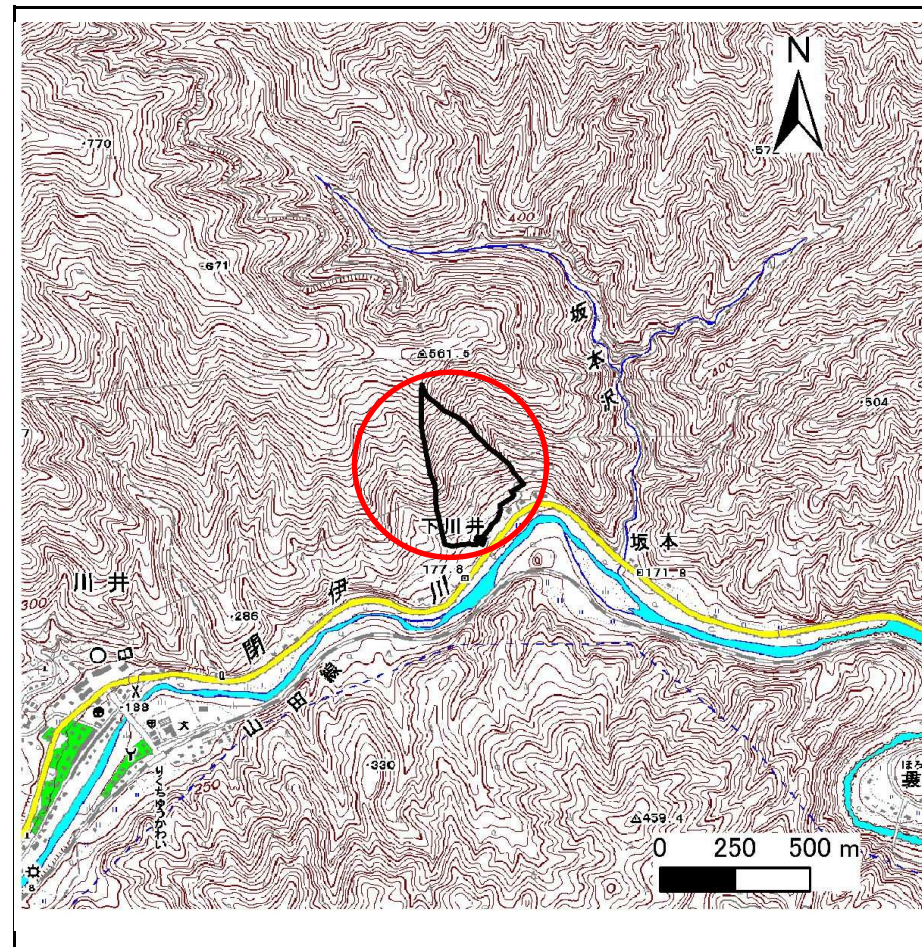
土砂災害防止に関する基礎調査(急傾斜地の崩壊)

表紙 概況、位置図

自然現象の種類	急傾斜地の崩壊
箇所番号	091B1034
箇所名	川井-16
所在地	宮古市川井第3地割
調査機関	岩手県宮古地方振興局



位置図(S=1:200,000)



概況図(S=1:25,000)

急傾斜地の崩壊区域調査

様式3-1 危害のおそれのある土地、著しい危害のおそれのある土地の設定図

調査年度

平成21年度

急傾斜地の位置

箇所番号

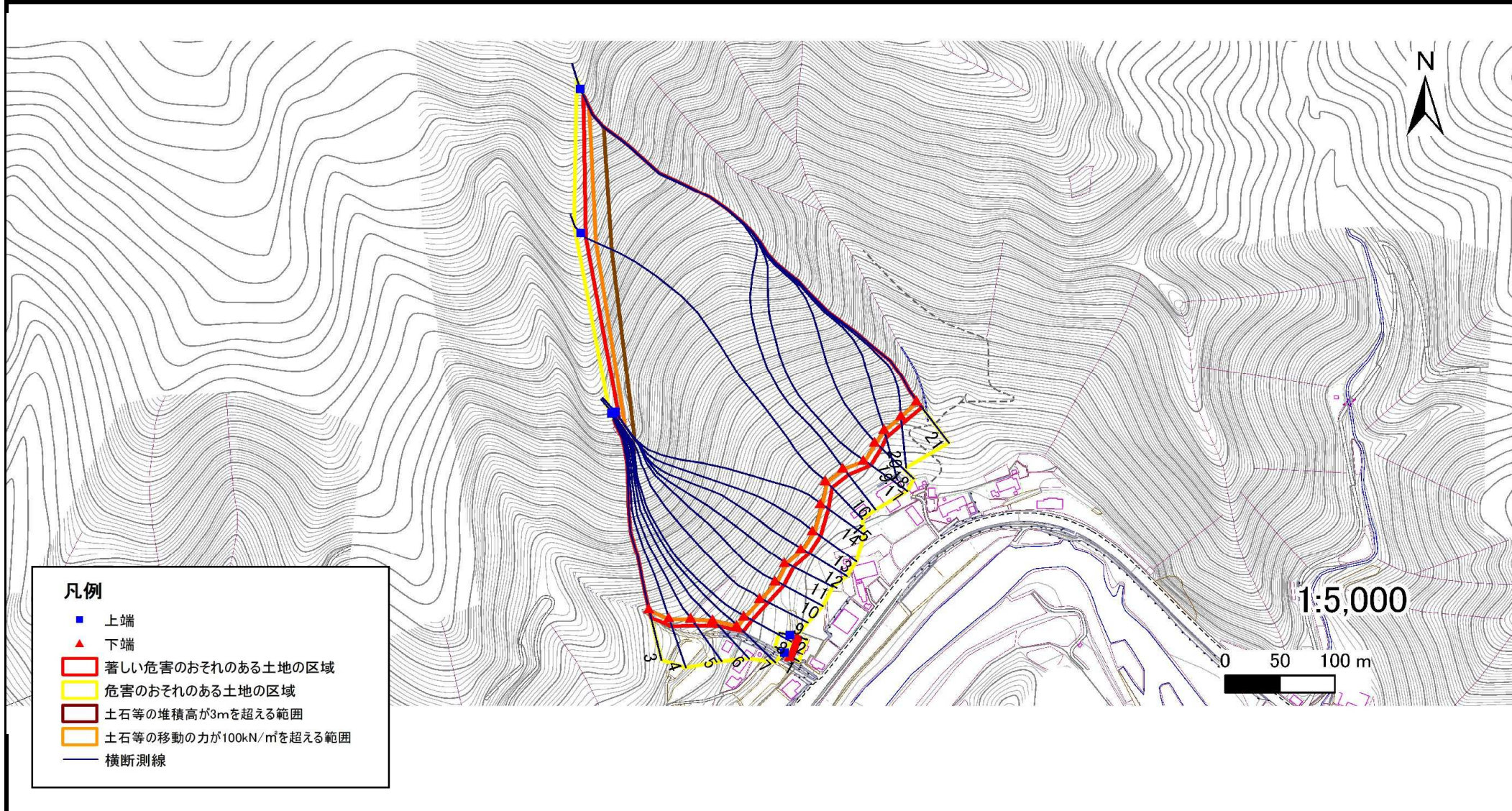
091B1034

箇所名

川井-16

所在地

宮古市川井第3地割

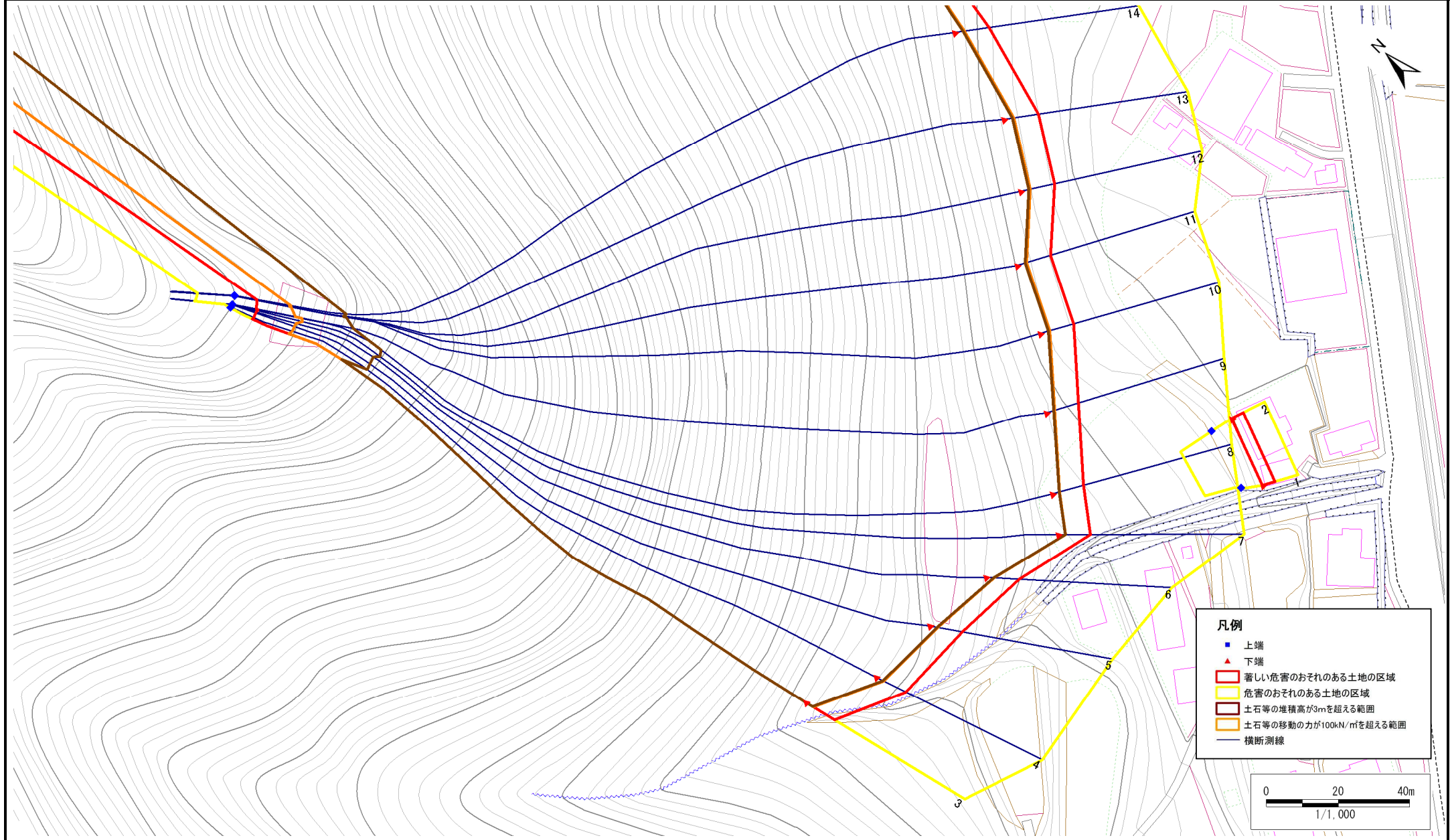


急傾斜地の崩壊区域調書

様式3-1 危害のおそれのある土地、著しい危害のおそれのある土地の設定図(1/3)

調査年度	平成21年度
------	--------

急傾斜地の位置	箇所番号	091B1034	箇所名	川井-16	所在地	宮古市川井第3地割
---------	------	----------	-----	-------	-----	-----------

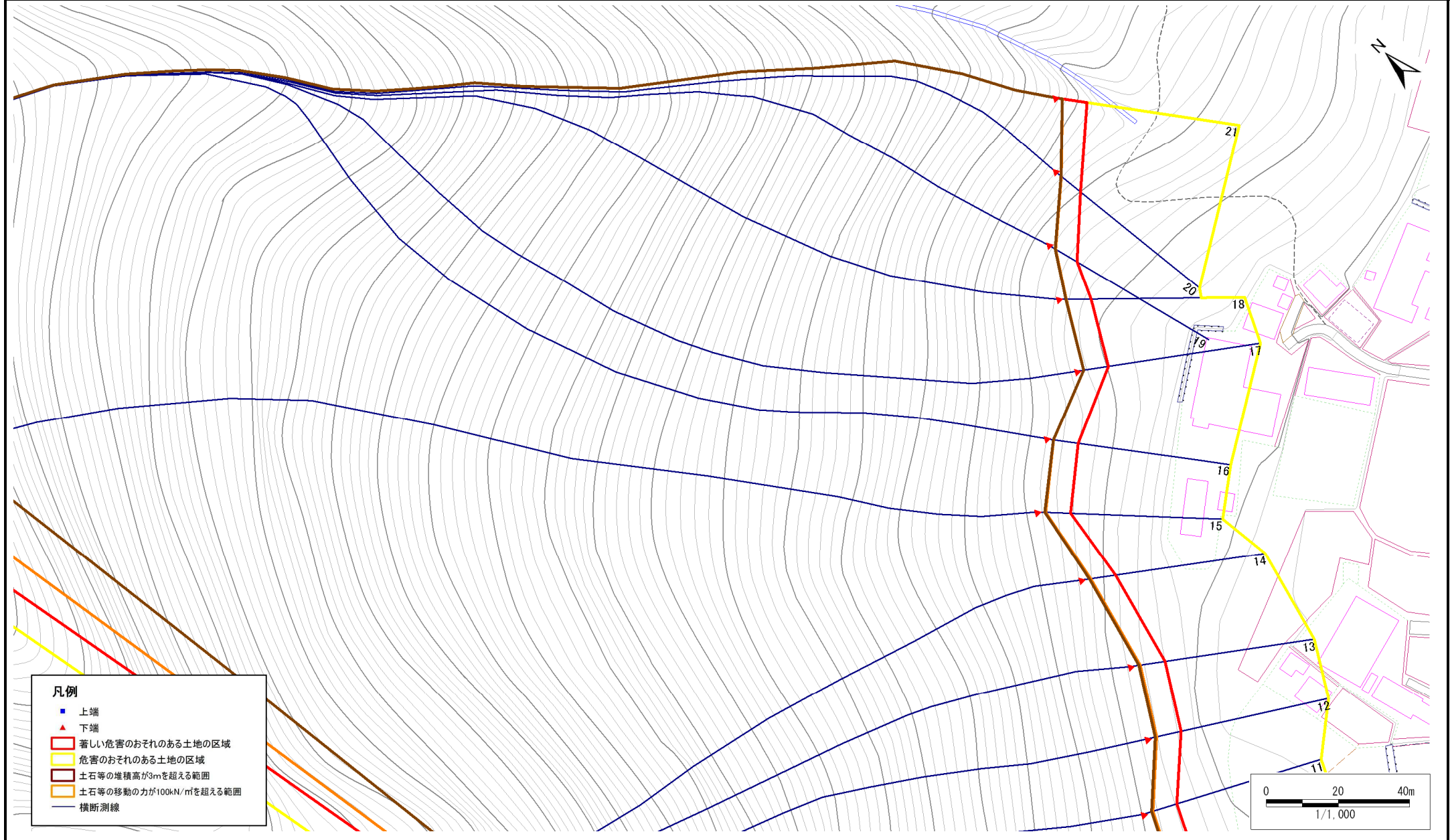


急傾斜地の崩壊区域調書

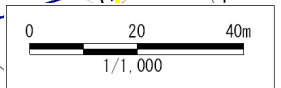
様式3-1 危害のおそれのある土地、著しい危害のおそれのある土地の設定図(2/3)

調査年度	平成21年度
------	--------

急傾斜地の位置	箇所番号	091B1034	箇所名	川井-16	所在地	宮古市川井第3地割
---------	------	----------	-----	-------	-----	-----------



- 凡例**
- 上端
 - ▲ 下端
 - ▭ 著しい危害のおそれのある土地の区域
 - ▭ 危害のおそれのある土地の区域
 - ▭ 土石等の堆積高が3mを超える範囲
 - ▭ 土石等の移動の力が100kN/m²を超える範囲
 - 横断測線

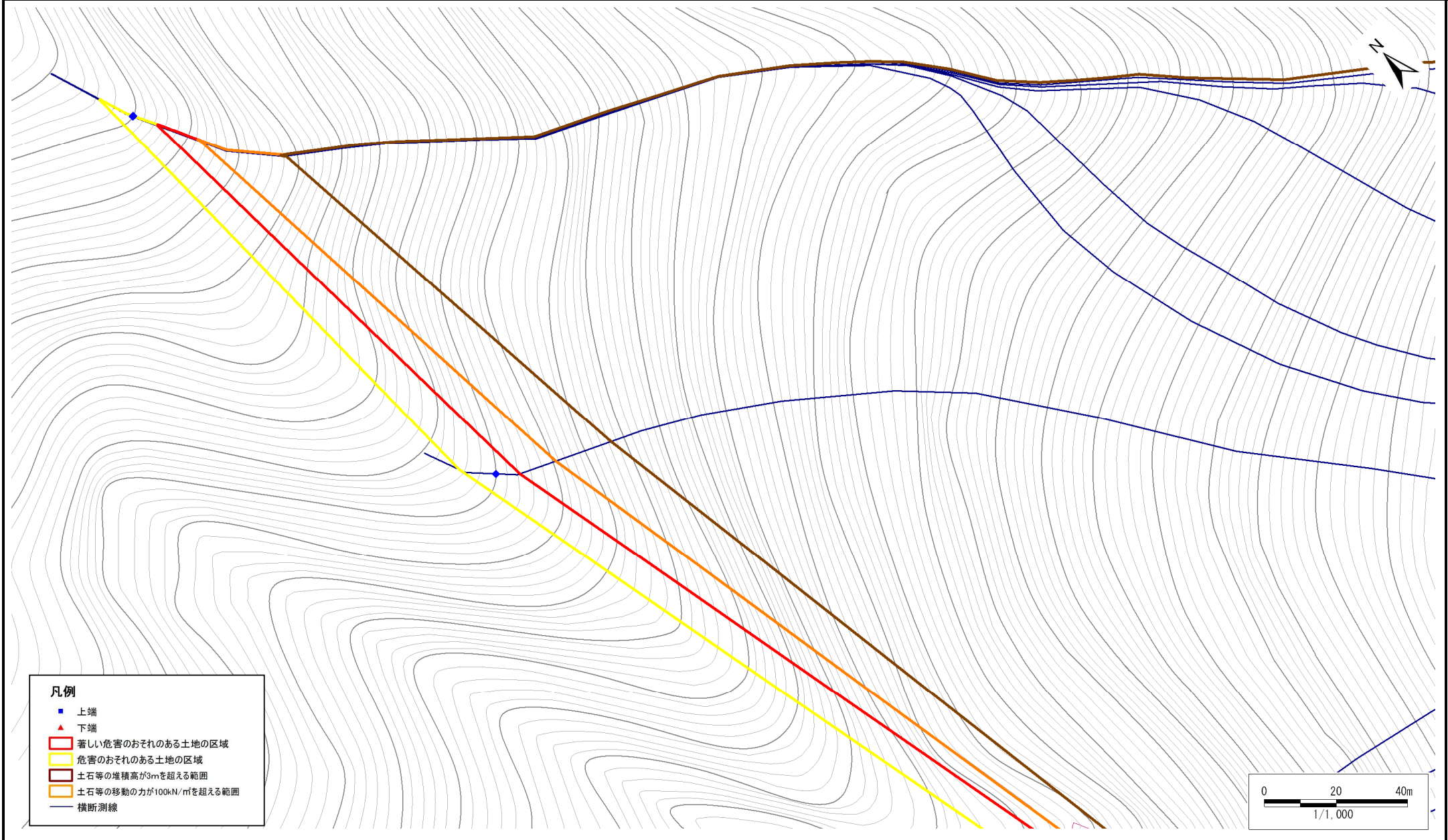


急傾斜地の崩壊区域調書

様式3-1 危害のおそれのある土地、著しい危害のおそれのある土地の設定図(3/3)

調査年度	平成21年度
------	--------

急傾斜地の位置	箇所番号	091B1034	箇所名	川井-16	所在地	宮古市川井第3地割
---------	------	----------	-----	-------	-----	-----------



急傾斜地の崩壊区域調書

様式3-2 建築物に作用すると想定される衝撃に関する事項(1/2)

調査年度 平成21年度

急傾斜地の位置		箇所番号 091B1034			箇所名 川井-16		所在地 宮古市川井第3地割									
横断 測線 番号	急傾斜地の下端に隣接する土地								急傾斜地内							
	土石等の移動の高さと力の大きさ				土石等の堆積高さと力の大きさ				土石等の移動の高さと力の大きさ				土石等の堆積高さと力の大きさ			
	区分	高さ (m)	下端からの距離 (m)	力の大きさ (kN/m ²)	区分	下端からの水平 距離(m)	高さ (m)	力の大きさ (kN/m ²)	区分	高さ (m)	上端からの比高 (m)	力の大きさ (kN/m ²)	区分	上端からの比高 (m)	高さ (m)	力の大きさ (kN/m ²)
1	100kN/m ² を超える	-	- ~ -	-	3mを超える	- ~ -	-	-	100kN/m ² を超える	-	- ~ -	-	3mを超える	- ~ -	-	-
	それ以外	1.00	0.00 ~ 3.55	52.50	それ以外	0.00 ~ 0.00	1.87	8.22	それ以外	1.00	5.00 ~ 5.00	52.50	それ以外	5.00 ~ 5.00	1.87	8.22
2	100kN/m ² を超える	-	- ~ -	-	3mを超える	- ~ -	-	-	100kN/m ² を超える	-	- ~ -	-	3mを超える	- ~ -	-	-
	それ以外	1.00	0.00 ~ 3.59	53.06	それ以外	0.00 ~ 0.00	1.79	7.89	それ以外	1.00	5.00 ~ 5.00	53.06	それ以外	5.00 ~ 5.00	1.79	7.89
3	100kN/m ² を超える	1.00	0.00 ~ 2.44	143.25	3mを超える	0.00 ~ 2.19	4.00	17.60	100kN/m ² を超える	1.00	12.99 ~ 142.54	143.25	3mを超える	25.00 ~ 142.54	4.00	17.60
	それ以外	1.00	2.44 ~ 9.13	100.00	それ以外	2.19 ~ 9.13	3.00	13.20	それ以外	1.00	5.00 ~ 12.99	100.00	それ以外	5.00 ~ 25.00	3.00	13.20
4	100kN/m ² を超える	1.00	0.00 ~ 2.35	141.54	3mを超える	0.00 ~ 2.15	3.97	17.46	100kN/m ² を超える	1.00	13.14 ~ 149.16	141.54	3mを超える	30.00 ~ 149.16	3.97	17.46
	それ以外	1.00	2.35 ~ 9.04	100.00	それ以外	2.15 ~ 9.04	3.00	13.20	それ以外	1.00	5.00 ~ 13.14	100.00	それ以外	5.00 ~ 30.00	3.00	13.20
5	100kN/m ² を超える	1.00	0.00 ~ 2.35	141.47	3mを超える	0.00 ~ 2.15	3.97	17.46	100kN/m ² を超える	1.00	13.14 ~ 154.75	141.47	3mを超える	30.00 ~ 154.75	3.97	17.46
	それ以外	1.00	2.35 ~ 9.03	100.00	それ以外	2.15 ~ 9.03	3.00	13.20	それ以外	1.00	5.00 ~ 13.14	100.00	それ以外	5.00 ~ 30.00	3.00	13.20
6	100kN/m ² を超える	1.00	0.00 ~ 2.33	141.16	3mを超える	0.00 ~ 2.14	3.96	17.43	100kN/m ² を超える	1.00	13.17 ~ 162.08	141.16	3mを超える	30.00 ~ 162.08	3.96	17.43
	それ以外	1.00	2.33 ~ 9.02	100.00	それ以外	2.14 ~ 9.02	3.00	13.20	それ以外	1.00	5.00 ~ 13.17	100.00	それ以外	5.00 ~ 30.00	3.00	13.20
7	100kN/m ² を超える	1.00	0.00 ~ 2.09	136.60	3mを超える	0.00 ~ 2.03	3.89	17.10	100kN/m ² を超える	1.00	13.67 ~ 166.46	136.60	3mを超える	30.00 ~ 166.46	3.89	17.10
	それ以外	1.00	2.09 ~ 8.77	100.00	それ以外	2.03 ~ 8.77	3.00	13.20	それ以外	1.00	5.00 ~ 13.67	100.00	それ以外	5.00 ~ 30.00	3.00	13.20
8	100kN/m ² を超える	1.00	0.00 ~ 2.14	137.51	3mを超える	0.00 ~ 2.05	3.90	17.16	100kN/m ² を超える	1.00	13.56 ~ 166.01	137.51	3mを超える	30.00 ~ 166.01	3.90	17.16
	それ以外	1.00	2.14 ~ 8.82	100.00	それ以外	2.05 ~ 8.82	3.00	13.20	それ以外	1.00	5.00 ~ 13.56	100.00	それ以外	5.00 ~ 30.00	3.00	13.20
9	100kN/m ² を超える	1.00	0.00 ~ 2.44	143.19	3mを超える	0.00 ~ 2.19	4.00	17.60	100kN/m ² を超える	1.00	12.99 ~ 169.09	143.19	3mを超える	25.00 ~ 169.09	4.00	17.60
	それ以外	1.00	2.44 ~ 9.12	100.00	それ以外	2.19 ~ 9.12	3.00	13.20	それ以外	1.00	5.00 ~ 12.99	100.00	それ以外	5.00 ~ 25.00	3.00	13.20
10	100kN/m ² を超える	1.00	0.00 ~ 2.76	149.33	3mを超える	0.00 ~ 2.37	4.14	18.22	100kN/m ² を超える	1.00	12.63 ~ 179.41	149.33	3mを超える	25.00 ~ 179.41	4.14	18.22
	それ以外	1.00	2.76 ~ 9.44	100.00	それ以外	2.37 ~ 9.44	3.00	13.20	それ以外	1.00	5.00 ~ 12.63	100.00	それ以外	5.00 ~ 25.00	3.00	13.20
11	100kN/m ² を超える	1.00	0.00 ~ 2.83	150.74	3mを超える	0.00 ~ 2.43	4.18	18.41	100kN/m ² を超える	1.00	12.60 ~ 178.78	150.74	3mを超える	25.00 ~ 178.78	4.18	18.41
	それ以外	1.00	2.83 ~ 9.52	100.00	それ以外	2.43 ~ 9.52	3.00	13.20	それ以外	1.00	5.00 ~ 12.60	100.00	それ以外	5.00 ~ 25.00	3.00	13.20
12	100kN/m ² を超える	1.00	0.00 ~ 2.77	149.43	3mを超える	0.00 ~ 2.38	4.14	18.23	100kN/m ² を超える	1.00	12.63 ~ 178.55	149.43	3mを超える	25.00 ~ 178.55	4.14	18.23
	それ以外	1.00	2.77 ~ 9.45	100.00	それ以外	2.38 ~ 9.45	3.00	13.20	それ以外	1.00	5.00 ~ 12.63	100.00	それ以外	5.00 ~ 25.00	3.00	13.20
13	100kN/m ² を超える	1.00	0.00 ~ 2.84	150.81	3mを超える	0.00 ~ 2.43	4.19	18.42	100kN/m ² を超える	1.00	12.60 ~ 182.77	150.81	3mを超える	25.00 ~ 182.77	4.19	18.42
	それ以外	1.00	2.84 ~ 9.52	100.00	それ以外	2.43 ~ 9.52	3.00	13.20	それ以外	1.00	5.00 ~ 12.60	100.00	それ以外	5.00 ~ 25.00	3.00	13.20
14	100kN/m ² を超える	1.00	0.00 ~ 2.77	149.58	3mを超える	0.00 ~ 2.38	4.15	18.25	100kN/m ² を超える	1.00	12.63 ~ 175.08	149.58	3mを超える	25.00 ~ 175.08	4.15	18.25
	それ以外	1.00	2.77 ~ 9.46	100.00	それ以外	2.38 ~ 9.46	3.00	13.20	それ以外	1.00	5.00 ~ 12.63	100.00	それ以外	5.00 ~ 25.00	3.00	13.20
15	100kN/m ² を超える	1.00	0.00 ~ 2.52	144.79	3mを超える	0.00 ~ 2.23	4.03	17.74	100kN/m ² を超える	1.00	12.87 ~ 253.08	144.79	3mを超える	25.00 ~ 253.08	4.03	17.74
	それ以外	1.00	2.52 ~ 9.21	100.00	それ以外	2.23 ~ 9.21	3.00	13.20	それ以外	1.00	5.00 ~ 12.87	100.00	それ以外	5.00 ~ 25.00	3.00	13.20

急傾斜地の崩壊区域調書

様式3-2 建築物に作用すると想定される衝撃に関する事項(2/2)

調査年度	平成21年度
------	--------

急傾斜地の位置		091B1034			箇所名		川井-16		所在地		宮古市川井第3地割					
横断 測線 番号	急傾斜地の下端に隣接する土地								急傾斜地内							
	土石等の移動の高さと力の大きさ				土石等の堆積高さと力の大きさ				土石等の移動の高さと力の大きさ				土石等の堆積高さと力の大きさ			
	区分	高さ (m)	下端からの距離 (m)	力の大きさ (kN/m ²)	区分	下端からの水平 距離(m)	高さ (m)	力の大きさ (kN/m ²)	区分	高さ (m)	上端からの比高 (m)	力の大きさ (kN/m ²)	区分	上端からの比高 (m)	高さ (m)	力の大きさ (kN/m ²)
16	100kN/㎡を超える	1.00	0.00 ~ 2.05	135.87	3mを超える	0.00 ~ 2.01	3.88	17.05	100kN/㎡を超える	1.00	13.76 ~ 322.58	135.87	3mを超える	30.00 ~ 322.58	3.88	17.05
	それ以外	1.00	2.05 ~ 8.73	100.00	それ以外	2.01 ~ 8.73	3.00	13.20	それ以外	1.00	5.00 ~ 13.76	100.00	それ以外	5.00 ~ 30.00	3.00	13.20
17	100kN/㎡を超える	1.00	0.00 ~ 2.03	135.62	3mを超える	0.00 ~ 2.01	3.87	17.04	100kN/㎡を超える	1.00	13.79 ~ 321.58	135.62	3mを超える	30.00 ~ 321.58	3.87	17.04
	それ以外	1.00	2.03 ~ 8.72	100.00	それ以外	2.01 ~ 8.72	3.00	13.20	それ以外	1.00	5.00 ~ 13.79	100.00	それ以外	5.00 ~ 30.00	3.00	13.20
18	100kN/㎡を超える	1.00	0.00 ~ 2.14	137.51	3mを超える	0.00 ~ 2.05	3.90	17.16	100kN/㎡を超える	1.00	13.56 ~ 315.45	137.51	3mを超える	30.00 ~ 315.45	3.90	17.16
	それ以外	1.00	2.14 ~ 8.82	100.00	それ以外	2.05 ~ 8.82	3.00	13.20	それ以外	1.00	5.00 ~ 13.56	100.00	それ以外	5.00 ~ 30.00	3.00	13.20
19	100kN/㎡を超える	1.00	0.00 ~ 2.24	139.44	3mを超える	0.00 ~ 2.10	3.93	17.30	100kN/㎡を超える	1.00	13.34 ~ 318.52	139.44	3mを超える	30.00 ~ 318.52	3.93	17.30
	それ以外	1.00	2.24 ~ 8.92	100.00	それ以外	2.10 ~ 8.92	3.00	13.20	それ以外	1.00	5.00 ~ 13.34	100.00	それ以外	5.00 ~ 30.00	3.00	13.20
20	100kN/㎡を超える	1.00	0.00 ~ 2.17	138.09	3mを超える	0.00 ~ 2.07	3.91	17.20	100kN/㎡を超える	1.00	13.49 ~ 314.05	138.09	3mを超える	30.00 ~ 314.05	3.91	17.20
	それ以外	1.00	2.17 ~ 8.85	100.00	それ以外	2.07 ~ 8.85	3.00	13.20	それ以外	1.00	5.00 ~ 13.49	100.00	それ以外	5.00 ~ 30.00	3.00	13.20
21	100kN/㎡を超える	1.00	0.00 ~ 2.02	135.33	3mを超える	0.00 ~ 2.00	3.87	17.02	100kN/㎡を超える	1.00	13.83 ~ 301.52	135.33	3mを超える	30.00 ~ 301.52	3.87	17.02
	それ以外	1.00	2.02 ~ 8.70	100.00	それ以外	2.00 ~ 8.70	3.00	13.20	それ以外	1.00	5.00 ~ 13.83	100.00	それ以外	5.00 ~ 30.00	3.00	13.20
	100kN/㎡を超える		~		3mを超える	~			100kN/㎡を超える		~		3mを超える	~		
	それ以外		~		それ以外	~			それ以外		~		それ以外	~		
	100kN/㎡を超える		~		3mを超える	~			100kN/㎡を超える		~		3mを超える	~		
	それ以外		~		それ以外	~			それ以外		~		それ以外	~		
	100kN/㎡を超える		~		3mを超える	~			100kN/㎡を超える		~		3mを超える	~		
	それ以外		~		それ以外	~			それ以外		~		それ以外	~		
	100kN/㎡を超える		~		3mを超える	~			100kN/㎡を超える		~		3mを超える	~		
	それ以外		~		それ以外	~			それ以外		~		それ以外	~		
	100kN/㎡を超える		~		3mを超える	~			100kN/㎡を超える		~		3mを超える	~		
	それ以外		~		それ以外	~			それ以外		~		それ以外	~		
	100kN/㎡を超える		~		3mを超える	~			100kN/㎡を超える		~		3mを超える	~		
	それ以外		~		それ以外	~			それ以外		~		それ以外	~		