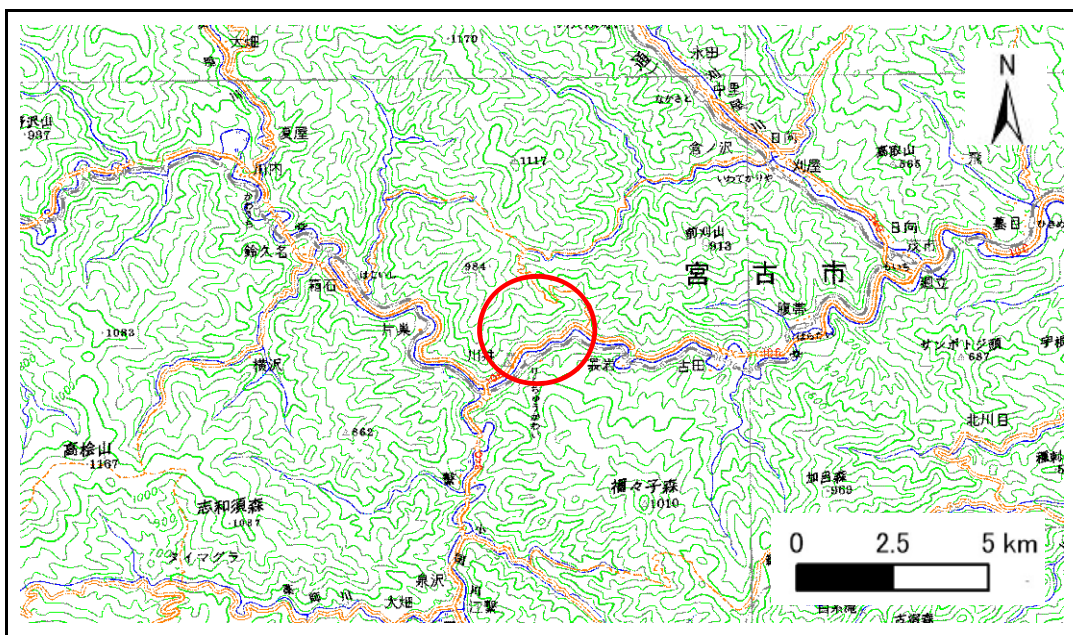


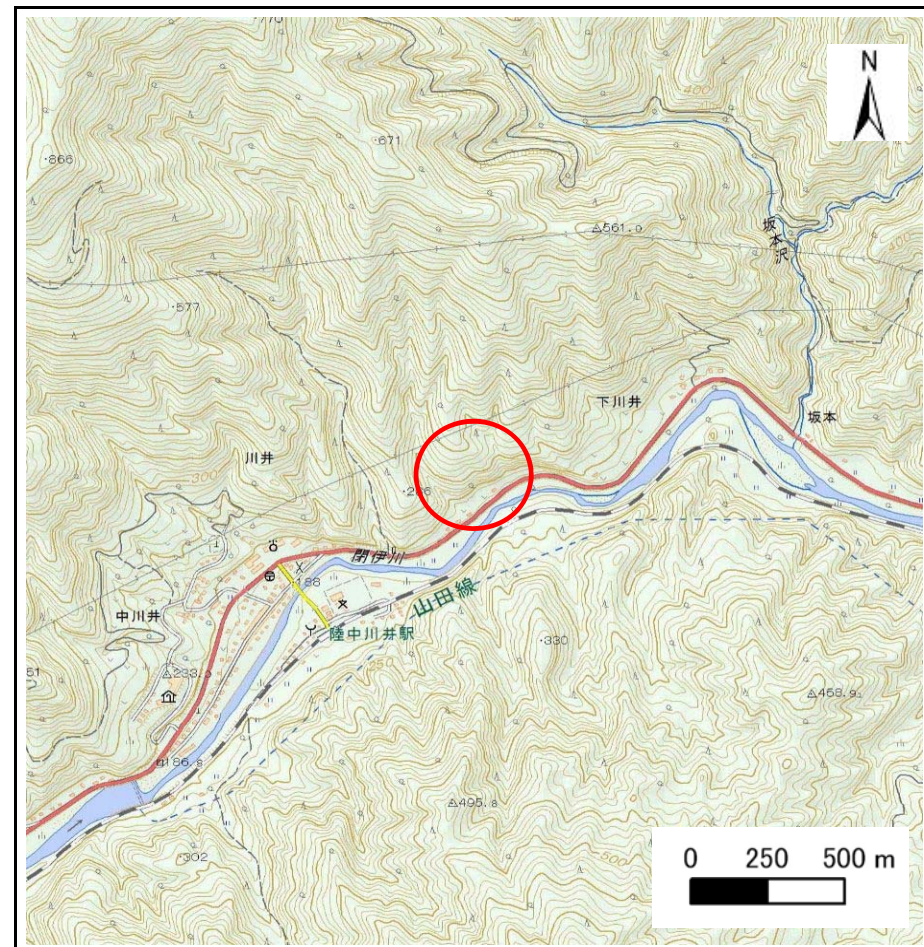
# 土砂災害防止に関する基礎調査(急傾斜地の崩壊)

表紙 概況、位置図

自然現象の種類	急傾斜地の崩壊
箇所番号	091B1032
箇所名	川井-14
所在地	岩手県宮古市川井第2地割
調査機関	岩手県沿岸広域振興局土木部宮古土木センター



位置図(S=1:200,000)



概況図(S=1:25,000)

# 急傾斜地の崩壊区域調査

様式3-1 危害のおそれのある土地、著しい危害のおそれのある土地の設定図

調査年度 平成28年度

急傾斜地の位置 箇所番号 091B1032 箇所名 川井-14 所在地 岩手県宮古市川井第2地割



凡例	■ 上端	— 横断測線	▭ 危害のおそれのある土地の区域	▭ 土石等の移動による力が $100\text{kN/m}^2$ を超える範囲
	▲ 下端		▭ 著しい危害のおそれのある土地の区域	▭ 土石等の堆積高が $3\text{m}$ を超える範囲

## 急傾斜地の崩壊区域調査

様式3-2 建築物に作用すると想定される衝撃に関する事項(1/1)

													調査年度	平成28年度			
急傾斜地の位置		箇所番号	091B1032						箇所名	川井-14		所在地	岩手県宮古市川井第2地割				
横断 測線 番号	急傾斜地の下端に隣接する土地												急傾斜地内				
	土石等の移動の高さと力の大きさ				土石等の堆積高さとの大きさ				土石等の移動の高さと力の大きさ				土石等の堆積高さとの大きさ				
	区分	高さ (m)	下端からの距離 (m)	力の大きさ (kN/m <sup>2</sup> )	区分	下端からの水平 距離(m)	高さ (m)	力の大きさ (kN/m <sup>2</sup> )	区分	高さ (m)	上端からの比高 (m)	力の大きさ (kN/m <sup>2</sup> )	区分	上端からの比高 (m)	高さ (m)	力の大きさ (kN/m <sup>2</sup> )	
1	100kN/m <sup>2</sup> を超える	1.00	0.00 ~ 2.48	143.88	3mを超える	0.00 ~ 2.22	4.02	17.69	100kN/m <sup>2</sup> を超える	1.00	12.91 ~ 66.11	143.88	3mを超える	25.00 ~ 66.11	4.02	17.69	
	それ以外	1.00	2.48 ~ 9.16	100.00	それ以外	2.22 ~ 9.16	3.00	13.20	それ以外	1.00	5.00 ~ 12.91	100.00	それ以外	5.00 ~ 25.00	3.00	13.20	
2	100kN/m <sup>2</sup> を超える	1.00	0.00 ~ 2.72	148.48	3mを超える	0.00 ~ 2.36	4.13	18.17	100kN/m <sup>2</sup> を超える	1.00	12.65 ~ 66.62	148.48	3mを超える	25.00 ~ 66.62	4.13	18.17	
	それ以外	1.00	2.72 ~ 9.40	100.00	それ以外	2.36 ~ 9.40	3.00	13.20	それ以外	1.00	5.00 ~ 12.65	100.00	それ以外	5.00 ~ 25.00	3.00	13.20	
3	100kN/m <sup>2</sup> を超える	1.00	0.00 ~ 2.85	150.99	3mを超える	0.00 ~ 2.45	4.21	18.52	100kN/m <sup>2</sup> を超える	1.00	12.60 ~ 68.62	150.99	3mを超える	25.00 ~ 68.62	4.21	18.52	
	それ以外	1.00	2.85 ~ 9.53	100.00	それ以外	2.45 ~ 9.53	3.00	13.20	それ以外	1.00	5.00 ~ 12.60	100.00	それ以外	5.00 ~ 25.00	3.00	13.20	
4	100kN/m <sup>2</sup> を超える	1.00	0.00 ~ 2.91	152.22	3mを超える	0.00 ~ 2.52	4.27	18.78	100kN/m <sup>2</sup> を超える	1.00	12.63 ~ 66.09	152.22	3mを超える	25.00 ~ 66.09	4.27	18.78	
	それ以外	1.00	2.91 ~ 9.59	100.00	それ以外	2.52 ~ 9.59	3.00	13.20	それ以外	1.00	5.00 ~ 12.63	100.00	それ以外	5.00 ~ 25.00	3.00	13.20	
5	100kN/m <sup>2</sup> を超える	1.00	0.00 ~ 2.75	149.08	3mを超える	0.00 ~ 2.37	4.14	18.21	100kN/m <sup>2</sup> を超える	1.00	12.64 ~ 76.26	149.08	3mを超える	25.00 ~ 76.26	4.14	18.21	
	それ以外	1.00	2.75 ~ 9.43	100.00	それ以外	2.37 ~ 9.43	3.00	13.20	それ以外	1.00	5.00 ~ 12.64	100.00	それ以外	5.00 ~ 25.00	3.00	13.20	
	100kN/m <sup>2</sup> を超える		~		3mを超える	~			100kN/m <sup>2</sup> を超える		~		3mを超える	~			
	それ以外		~		それ以外	~			それ以外		~		それ以外	~			
	100kN/m <sup>2</sup> を超える		~		3mを超える	~			100kN/m <sup>2</sup> を超える		~		3mを超える	~			
	それ以外		~		それ以外	~			それ以外		~		それ以外	~			
	100kN/m <sup>2</sup> を超える		~		3mを超える	~			100kN/m <sup>2</sup> を超える		~		3mを超える	~			
	それ以外		~		それ以外	~			それ以外		~		それ以外	~			
	100kN/m <sup>2</sup> を超える		~		3mを超える	~			100kN/m <sup>2</sup> を超える		~		3mを超える	~			
	それ以外		~		それ以外	~			それ以外		~		それ以外	~			
	100kN/m <sup>2</sup> を超える		~		3mを超える	~			100kN/m <sup>2</sup> を超える		~		3mを超える	~			
	それ以外		~		それ以外	~			それ以外		~		それ以外	~			
	100kN/m <sup>2</sup> を超える		~		3mを超える	~			100kN/m <sup>2</sup> を超える		~		3mを超える	~			
	それ以外		~		それ以外	~			それ以外		~		それ以外	~			