

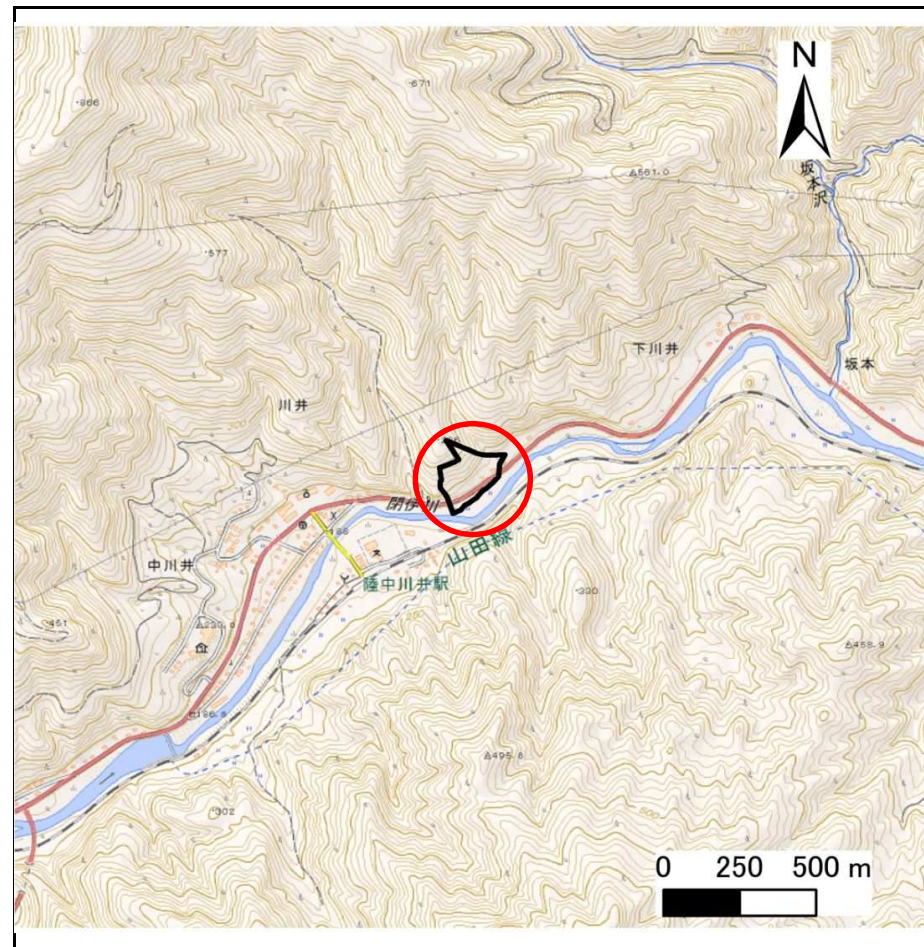
# 土砂災害防止に関する基礎調査(急傾斜地の崩壊)

表紙 概況、位置図

自然現象の種類	急傾斜地の崩壊
箇所番号	091B1031
箇所名	川井-13
所在地	宮古市川井第2地割
調査機関	沿岸広域振興局土木部宮古土木センター



概況図(S=1:200,000)



位置図(S=1:25,000)



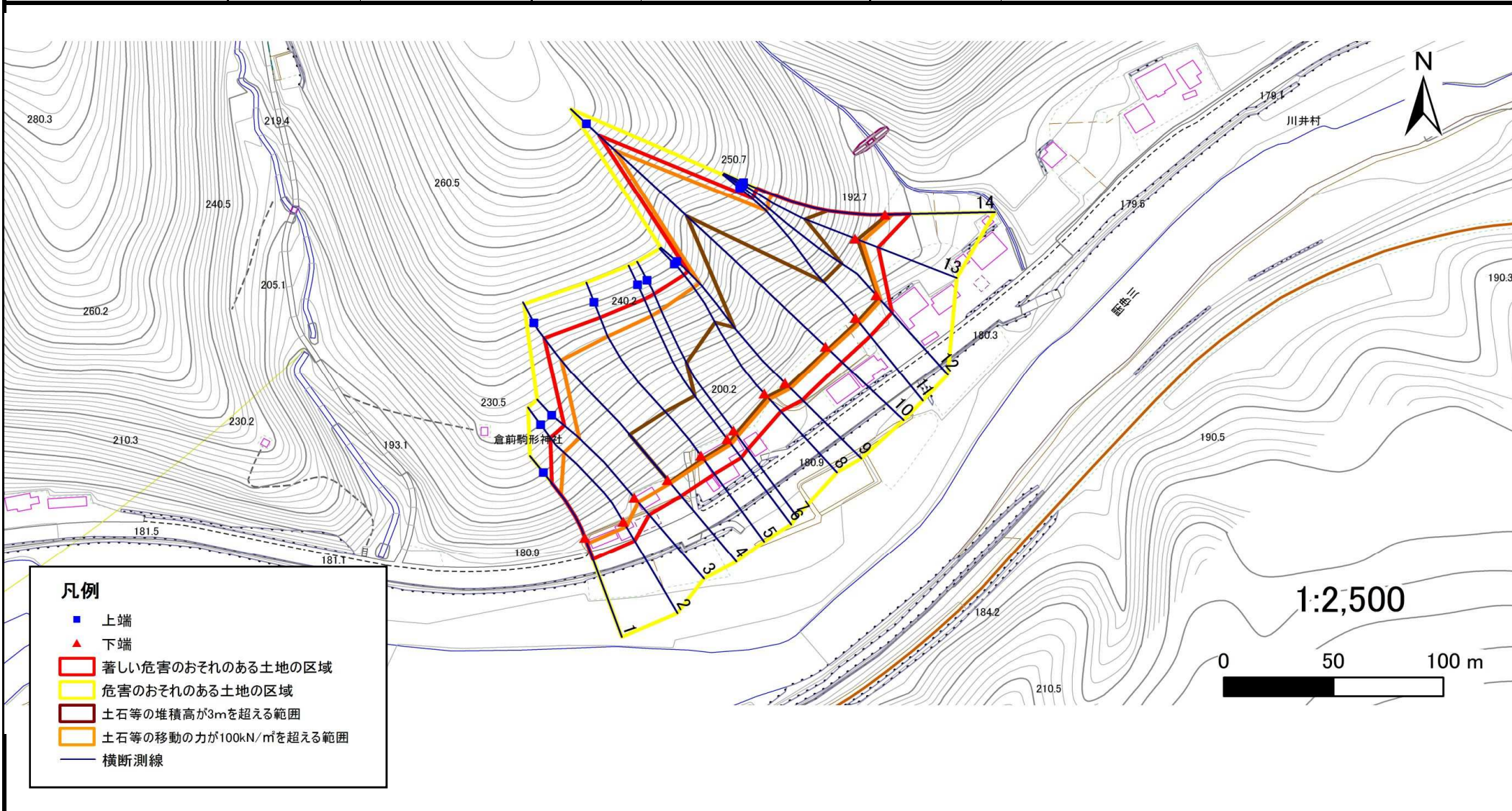
# 急傾斜地の崩壊区域調査

様式3-1 危害のおそれのある土地、著しい危害のおそれのある土地の設定図

調査年度

平成29年度

急傾斜地の位置 箇所番号 091B1031 箇所名 川井-13 所在地 宮古市川井第2地割



# 急傾斜地の崩壊区域調書

様式3-2 建築物に作用すると想定される衝撃に関する事項(1/1)

調査年度

平成29年度

急傾斜地の位置		091B1031			箇所名		川井-13		所在地		宮古市川井第2地割					
横断 測線 番号	急傾斜地の下端に隣接する土地								急傾斜地内							
	土石等の移動の高さと力の大きさ				土石等の堆積高さとの大きさ				土石等の移動の高さと力の大きさ				土石等の堆積高さとの大きさ			
	区分	高さ (m)	下端からの距離 (m)	力の大きさ (kN/m <sup>2</sup> )	区分	下端からの水平 距離(m)	高さ (m)	力の大きさ (kN/m <sup>2</sup> )	区分	高さ (m)	上端からの比高 (m)	力の大きさ (kN/m <sup>2</sup> )	区分	上端からの比高 (m)	高さ (m)	力の大きさ (kN/m <sup>2</sup> )
1	100kN/m <sup>2</sup> を超える	1.00	0.00 ~ 3.23	151.76	3mを超える	0.00 ~ 0.17	3.09	16.54	100kN/m <sup>2</sup> を超える	1.00	10.55 ~ 28.98	151.76	3mを超える	25.00 ~ 28.98	3.09	16.54
	それ以外	1.00	3.23 ~ 11.02	100.00	それ以外	0.17 ~ 11.02	3.00	16.05	それ以外	1.00	5.00 ~ 10.55	100.00	それ以外	5.00 ~ 25.00	3.00	16.05
2	100kN/m <sup>2</sup> を超える	1.00	0.00 ~ 2.85	145.13	3mを超える	— ~ —	—	—	100kN/m <sup>2</sup> を超える	1.00	11.10 ~ 39.00	145.13	3mを超える	— ~ —	—	—
	それ以外	1.00	2.85 ~ 10.64	100.00	それ以外	0.00 ~ 10.64	2.94	15.74	それ以外	1.00	5.00 ~ 11.10	100.00	それ以外	5.00 ~ 39.00	2.94	15.74
3	100kN/m <sup>2</sup> を超える	1.00	0.00 ~ 2.87	145.44	3mを超える	— ~ —	—	—	100kN/m <sup>2</sup> を超える	1.00	11.00 ~ 36.01	145.44	3mを超える	— ~ —	—	—
	それ以外	1.00	2.87 ~ 10.65	100.00	それ以外	0.00 ~ 10.65	2.96	15.83	それ以外	1.00	5.00 ~ 11.00	100.00	それ以外	5.00 ~ 36.01	2.96	15.83
4	100kN/m <sup>2</sup> を超える	1.00	0.00 ~ 2.11	132.70	3mを超える	0.00 ~ 1.50	3.58	19.13	100kN/m <sup>2</sup> を超える	1.00	12.60 ~ 55.97	132.70	3mを超える	40.00 ~ 55.97	3.58	19.13
	それ以外	1.00	2.11 ~ 9.89	100.00	それ以外	1.50 ~ 9.89	3.00	16.05	それ以外	1.00	5.00 ~ 12.60	100.00	それ以外	5.00 ~ 40.00	3.00	16.05
5	100kN/m <sup>2</sup> を超える	1.00	0.00 ~ 2.90	145.95	3mを超える	0.00 ~ 1.80	3.74	20.02	100kN/m <sup>2</sup> を超える	1.00	11.21 ~ 57.04	145.95	3mを超える	40.00 ~ 57.04	3.74	20.02
	それ以外	1.00	2.90 ~ 10.68	100.00	それ以外	1.80 ~ 10.68	3.00	16.05	それ以外	1.00	5.00 ~ 11.21	100.00	それ以外	5.00 ~ 40.00	3.00	16.05
6	100kN/m <sup>2</sup> を超える	1.00	0.00 ~ 3.19	150.99	3mを超える	0.00 ~ 1.93	3.82	20.43	100kN/m <sup>2</sup> を超える	1.00	10.88 ~ 57.04	150.99	3mを超える	40.00 ~ 57.04	3.82	20.43
	それ以外	1.00	3.19 ~ 10.98	100.00	それ以外	1.93 ~ 10.98	3.00	16.05	それ以外	1.00	5.00 ~ 10.88	100.00	それ以外	5.00 ~ 40.00	3.00	16.05
7	100kN/m <sup>2</sup> を超える	1.00	0.00 ~ 3.35	153.76	3mを超える	0.00 ~ 2.00	3.87	20.69	100kN/m <sup>2</sup> を超える	1.00	10.74 ~ 57.04	153.76	3mを超える	30.00 ~ 57.04	3.87	20.69
	それ以外	1.00	3.35 ~ 11.13	100.00	それ以外	2.00 ~ 11.13	3.00	16.05	それ以外	1.00	5.00 ~ 10.74	100.00	それ以外	5.00 ~ 30.00	3.00	16.05
8	100kN/m <sup>2</sup> を超える	1.00	0.00 ~ 3.67	159.46	3mを超える	0.00 ~ 2.18	3.99	21.35	100kN/m <sup>2</sup> を超える	1.00	10.55 ~ 55.56	159.46	3mを超える	25.00 ~ 55.56	3.99	21.35
	それ以外	1.00	3.67 ~ 11.45	100.00	それ以外	2.18 ~ 11.45	3.00	16.05	それ以外	1.00	5.00 ~ 10.55	100.00	それ以外	5.00 ~ 25.00	3.00	16.05
9	100kN/m <sup>2</sup> を超える	1.00	0.00 ~ 3.60	158.21	3mを超える	0.00 ~ 2.13	3.96	21.18	100kN/m <sup>2</sup> を超える	1.00	10.57 ~ 55.92	158.21	3mを超える	30.00 ~ 55.92	3.96	21.18
	それ以外	1.00	3.60 ~ 11.38	100.00	それ以外	2.13 ~ 11.38	3.00	16.05	それ以外	1.00	5.00 ~ 10.57	100.00	それ以外	5.00 ~ 30.00	3.00	16.05
10	100kN/m <sup>2</sup> を超える	1.00	0.00 ~ 2.79	144.03	3mを超える	0.00 ~ 1.74	3.71	19.85	100kN/m <sup>2</sup> を超える	1.00	11.40 ~ 95.94	144.03	3mを超える	40.00 ~ 95.94	3.71	19.85
	それ以外	1.00	2.79 ~ 10.57	100.00	それ以外	1.74 ~ 10.57	3.00	16.05	それ以外	1.00	5.00 ~ 11.40	100.00	それ以外	5.00 ~ 40.00	3.00	16.05
11	100kN/m <sup>2</sup> を超える	1.00	0.00 ~ 3.22	151.52	3mを超える	0.00 ~ 1.94	3.83	20.49	100kN/m <sup>2</sup> を超える	1.00	10.85 ~ 55.36	151.52	3mを超える	40.00 ~ 55.36	3.83	20.49
	それ以外	1.00	3.22 ~ 11.01	100.00	それ以外	1.94 ~ 11.01	3.00	16.05	それ以外	1.00	5.00 ~ 10.85	100.00	それ以外	5.00 ~ 40.00	3.00	16.05
12	100kN/m <sup>2</sup> を超える	1.00	0.00 ~ 3.23	151.75	3mを超える	0.00 ~ 1.95	3.83	20.51	100kN/m <sup>2</sup> を超える	1.00	10.83 ~ 54.95	151.75	3mを超える	40.00 ~ 54.95	3.83	20.51
	それ以外	1.00	3.23 ~ 11.02	100.00	それ以外	1.95 ~ 11.02	3.00	16.05	それ以外	1.00	5.00 ~ 10.83	100.00	それ以外	5.00 ~ 40.00	3.00	16.05
13	100kN/m <sup>2</sup> を超える	1.00	0.00 ~ 3.61	158.34	3mを超える	0.00 ~ 1.31	3.63	19.44	100kN/m <sup>2</sup> を超える	1.00	10.53 ~ 43.56	158.34	3mを超える	25.00 ~ 43.56	3.63	19.44
	それ以外	1.00	3.61 ~ 11.39	100.00	それ以外	1.31 ~ 11.39	3.00	16.05	それ以外	1.00	5.00 ~ 10.53	100.00	それ以外	5.00 ~ 25.00	3.00	16.05
14	100kN/m <sup>2</sup> を超える	1.00	0.00 ~ 3.55	157.39	3mを超える	0.00 ~ 1.23	3.58	19.17	100kN/m <sup>2</sup> を超える	1.00	10.57 ~ 49.17	157.39	3mを超える	30.00 ~ 49.17	3.58	19.17
	それ以外	1.00	3.55 ~ 11.34	100.00	それ以外	1.23 ~ 11.34	3.00	16.05	それ以外	1.00	5.00 ~ 10.57	100.00	それ以外	5.00 ~ 30.00	3.00	16.05
	100kN/m <sup>2</sup> を超える		~		3mを超える	~			100kN/m <sup>2</sup> を超える		~		3mを超える	~		
	それ以外		~		それ以外	~			それ以外		~		それ以外	~		