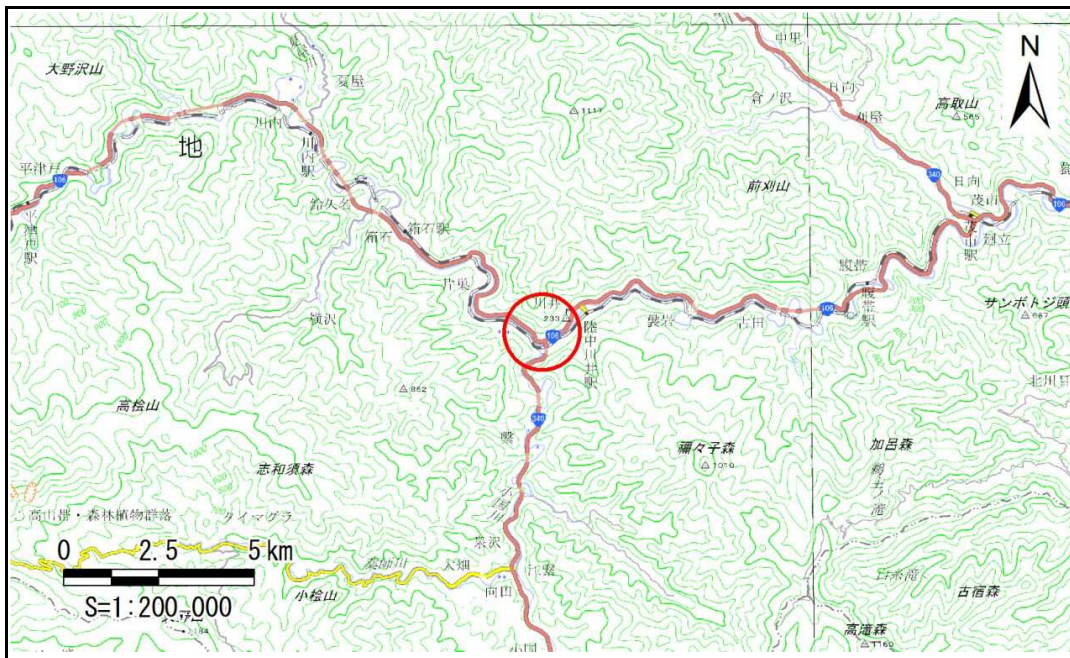


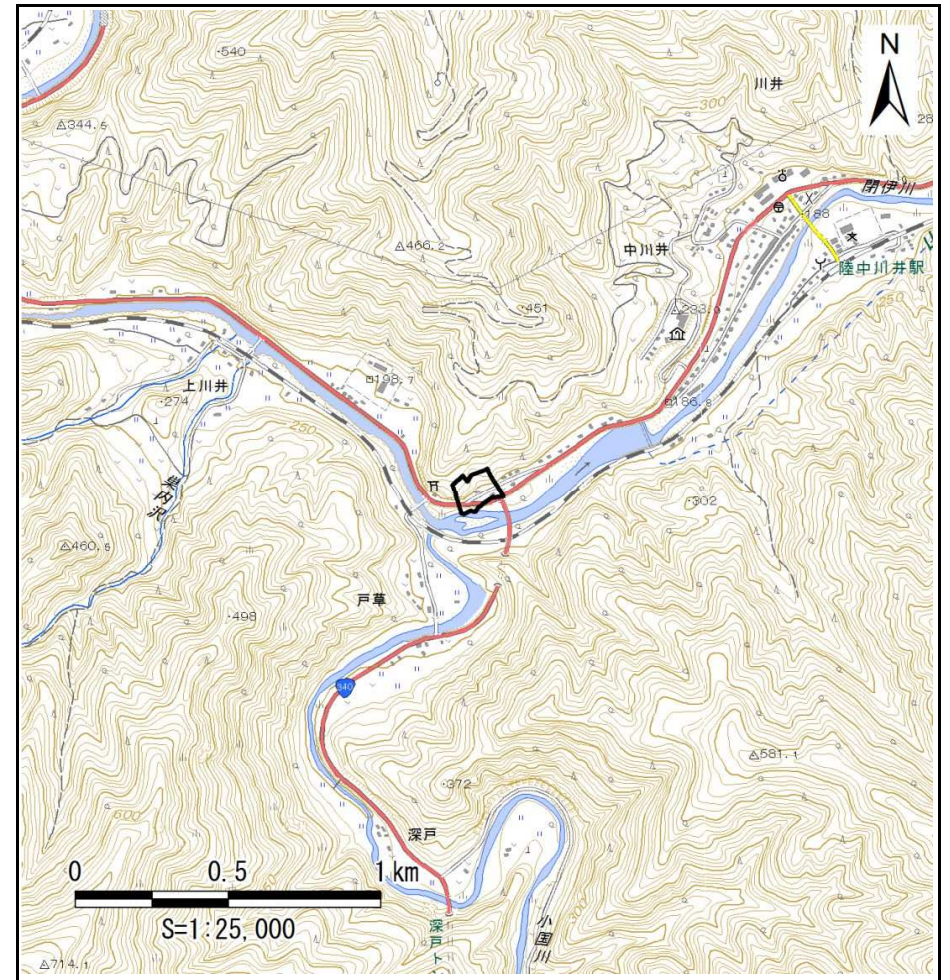
# 土砂災害防止に関する基礎調査(急傾斜地の崩壊)

表紙 概況、位置図

自然現象の種類	急傾斜地の崩壊
箇所番号	091B1026
箇所名	川井-6
所在地	宮古市川井第1地割
調査機関	沿岸広域振興局土木部宮古土木センター



位置図(S=1:200,000)



概況図(S=1:25,000)

# 急傾斜地の崩壊区域調査

様式3-1 危害のおそれのある土地、著しい危害のおそれのある土地の設定図

調査年度

平成28年度

急傾斜地の位置

箇所番号

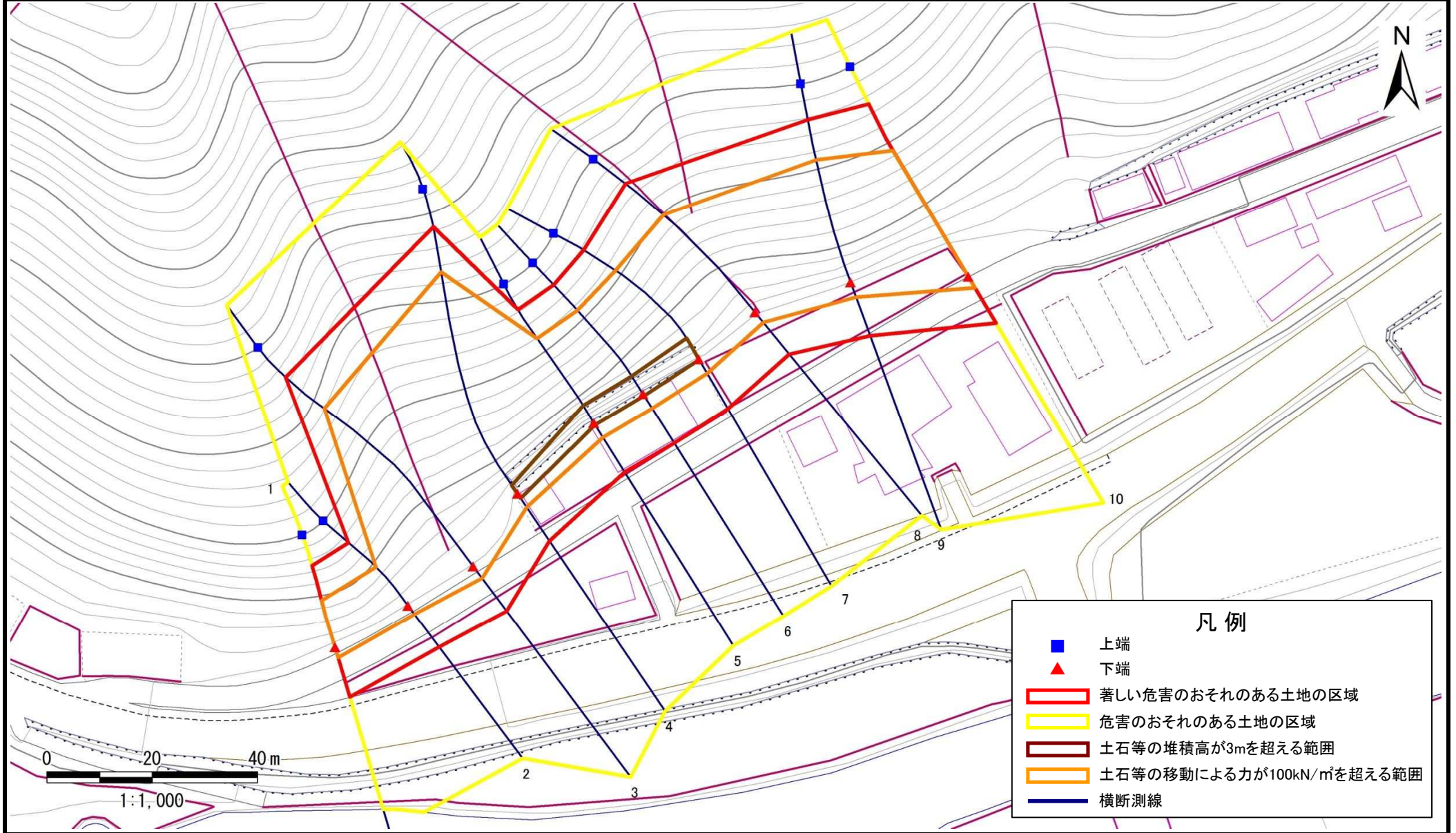
091B1026

箇所名

川井-6

所在地

宮古市川井第1地割



## 急傾斜地の崩壊区域調査

様式3-2 建築物に作用すると想定される衝撃に関する事項

調査年度

平成28年度

急傾斜地の位置		箇所番号			箇所名				所在地							
		091B1026			川井-6				宮古市川井第1地割							
横断 測線 番号	急傾斜地の下端に隣接する土地								急傾斜地内							
	土石等の移動の高さと力の大きさ				土石等の堆積高さとの大きさ				土石等の移動の高さと力の大きさ				土石等の堆積高さとの大きさ			
	区分	高さ (m)	下端からの距離 (m)	力の大きさ (kN/m <sup>2</sup> )	区分	下端からの水平 距離(m)	高さ (m)	力の大きさ (kN/m <sup>2</sup> )	区分	高さ (m)	上端からの比高 (m)	力の大きさ (kN/m <sup>2</sup> )	区分	上端からの比高 (m)	高さ (m)	力の大きさ (kN/m <sup>2</sup> )
1	100kN/m <sup>2</sup> を超える	1.00	0.00 ~ 2.06	131.83	3mを超える	— ~ —	—	—	100kN/m <sup>2</sup> を超える	1.00	10.57 ~ 18.20	131.83	3mを超える	— ~ —	—	—
	それ以外	1.00	2.06 ~ 9.84	100.00	それ以外	0.00 ~ 9.84	2.43	12.99	それ以外	1.00	5.00 ~ 10.57	100.00	それ以外	5.00 ~ 18.20	2.43	12.99
2	100kN/m <sup>2</sup> を超える	1.00	0.00 ~ 2.04	131.52	3mを超える	— ~ —	—	—	100kN/m <sup>2</sup> を超える	1.00	10.54 ~ 18.15	131.52	3mを超える	— ~ —	—	—
	それ以外	1.00	2.04 ~ 9.82	100.00	それ以外	0.00 ~ 9.82	2.40	12.85	それ以外	1.00	5.00 ~ 10.54	100.00	それ以外	5.00 ~ 18.15	2.40	12.85
3	100kN/m <sup>2</sup> を超える	1.00	0.00 ~ 2.80	144.31	3mを超える	— ~ —	—	—	100kN/m <sup>2</sup> を超える	1.00	11.15 ~ 38.20	144.31	3mを超える	— ~ —	—	—
	それ以外	1.00	2.80 ~ 10.59	100.00	それ以外	0.00 ~ 10.59	2.93	15.70	それ以外	1.00	5.00 ~ 11.15	100.00	それ以外	5.00 ~ 38.20	2.93	15.70
4	100kN/m <sup>2</sup> を超える	1.00	0.00 ~ 3.06	148.76	3mを超える	0.00 ~ 1.02	3.45	18.49	100kN/m <sup>2</sup> を超える	1.00	10.89 ~ 41.32	148.76	3mを超える	40.00 ~ 41.32	3.45	18.49
	それ以外	1.00	3.06 ~ 10.85	100.00	それ以外	1.02 ~ 10.85	3.00	16.05	それ以外	1.00	5.00 ~ 10.89	100.00	それ以外	5.00 ~ 40.00	3.00	16.05
5	100kN/m <sup>2</sup> を超える	1.00	0.00 ~ 3.25	152.01	3mを超える	0.00 ~ 0.44	3.26	17.46	100kN/m <sup>2</sup> を超える	1.00	10.96 ~ 28.55	152.01	3mを超える	25.00 ~ 28.55	3.26	17.46
	それ以外	1.00	3.25 ~ 11.03	100.00	それ以外	0.44 ~ 11.03	3.00	16.05	それ以外	1.00	5.00 ~ 10.96	100.00	それ以外	5.00 ~ 25.00	3.00	16.05
6	100kN/m <sup>2</sup> を超える	1.00	0.00 ~ 3.27	152.32	3mを超える	0.00 ~ 0.37	3.22	17.21	100kN/m <sup>2</sup> を超える	1.00	10.80 ~ 28.55	152.32	3mを超える	25.00 ~ 28.55	3.22	17.21
	それ以外	1.00	3.27 ~ 11.05	100.00	それ以外	0.37 ~ 11.05	3.00	16.05	それ以外	1.00	5.00 ~ 10.80	100.00	それ以外	5.00 ~ 25.00	3.00	16.05
7	100kN/m <sup>2</sup> を超える	1.00	0.00 ~ 3.14	150.11	3mを超える	0.00 ~ 0.08	3.04	16.29	100kN/m <sup>2</sup> を超える	1.00	10.53 ~ 28.53	150.11	3mを超える	25.00 ~ 28.53	3.04	16.29
	それ以外	1.00	3.14 ~ 10.92	100.00	それ以外	0.08 ~ 10.92	3.00	16.05	それ以外	1.00	5.00 ~ 10.53	100.00	それ以外	5.00 ~ 25.00	3.00	16.05
8	100kN/m <sup>2</sup> を超える	1.00	0.00 ~ 2.50	139.10	3mを超える	— ~ —	—	—	100kN/m <sup>2</sup> を超える	1.00	11.10 ~ 27.75	139.10	3mを超える	— ~ —	—	—
	それ以外	1.00	2.50 ~ 10.28	100.00	それ以外	0.00 ~ 10.28	2.84	15.20	それ以外	1.00	5.00 ~ 11.10	100.00	それ以外	5.00 ~ 27.75	2.84	15.20
9	100kN/m <sup>2</sup> を超える	1.00	0.00 ~ 2.92	146.36	3mを超える	— ~ —	—	—	100kN/m <sup>2</sup> を超える	1.00	10.62 ~ 28.08	146.36	3mを超える	— ~ —	—	—
	それ以外	1.00	2.92 ~ 10.71	100.00	それ以外	0.00 ~ 10.71	2.96	15.83	それ以外	1.00	5.00 ~ 10.62	100.00	それ以外	5.00 ~ 28.08	2.96	15.83
10	100kN/m <sup>2</sup> を超える	1.00	0.00 ~ 2.41	137.73	3mを超える	— ~ —	—	—	100kN/m <sup>2</sup> を超える	1.00	11.33 ~ 29.17	137.73	3mを超える	— ~ —	—	—
	それ以外	1.00	2.41 ~ 10.20	100.00	それ以外	0.00 ~ 10.20	2.81	15.02	それ以外	1.00	5.00 ~ 11.33	100.00	それ以外	5.00 ~ 29.17	2.81	15.02
	100kN/m <sup>2</sup> を超える		~		3mを超える	~			100kN/m <sup>2</sup> を超える		~		3mを超える	~		
	それ以外		~		それ以外	~			それ以外		~		それ以外	~		
	100kN/m <sup>2</sup> を超える		~		3mを超える	~			100kN/m <sup>2</sup> を超える		~		3mを超える	~		
	それ以外		~		それ以外	~			それ以外		~		それ以外	~		
	100kN/m <sup>2</sup> を超える		~		3mを超える	~			100kN/m <sup>2</sup> を超える		~		3mを超える	~		
	それ以外		~		それ以外	~			それ以外		~		それ以外	~		
	100kN/m <sup>2</sup> を超える		~		3mを超える	~			100kN/m <sup>2</sup> を超える		~		3mを超える	~		
	それ以外		~		それ以外	~			それ以外		~		それ以外	~		