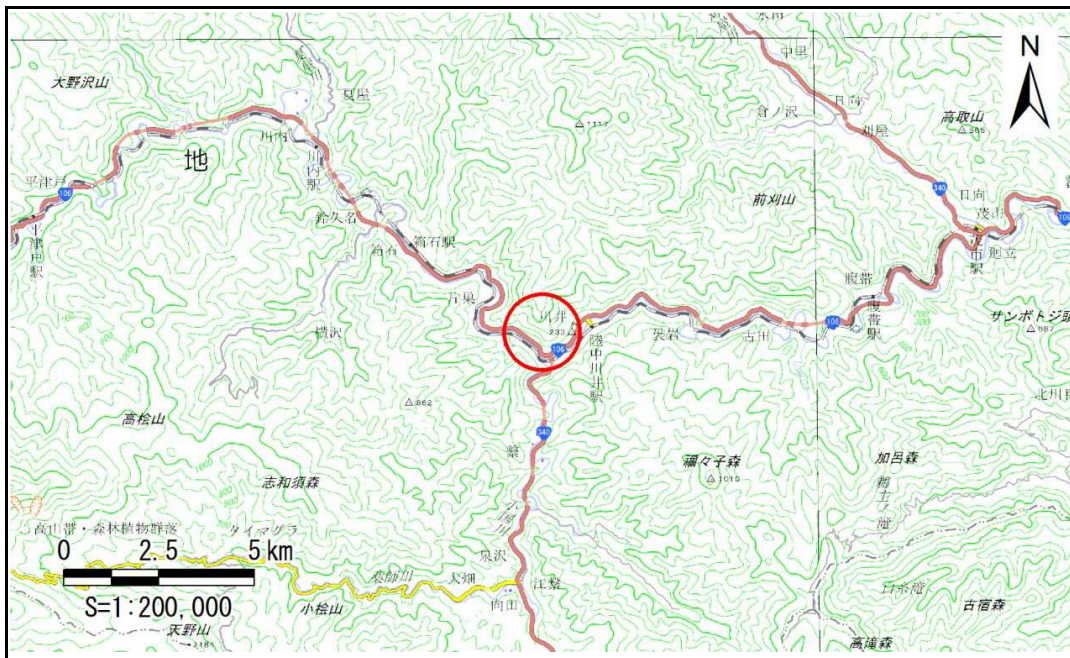


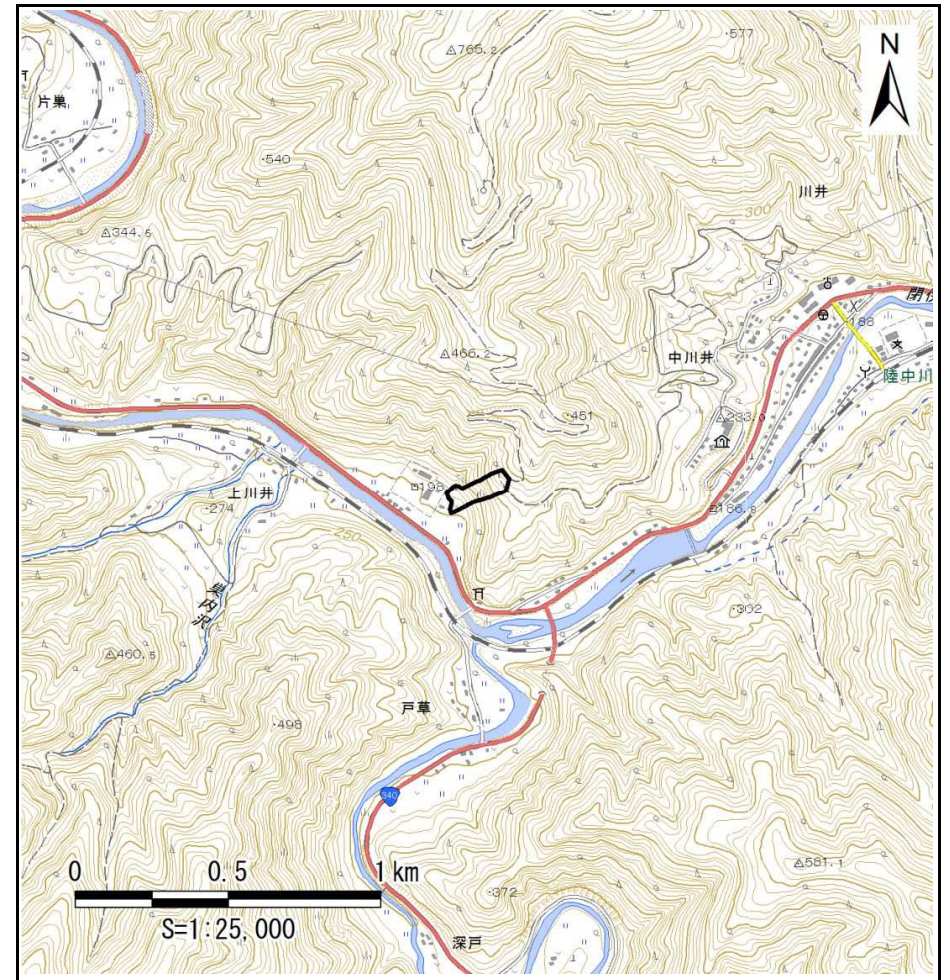
土砂災害防止に関する基礎調査(急傾斜地の崩壊)

表紙 概況、位置図

自然現象の種類	急傾斜地の崩壊
箇所番号	091B1023
箇所名	川井-3
所在地	宮古市川井第1地割
調査機関	沿岸広域振興局土木部宮古土木センター



位置図(S=1:200,000)



概況図(S=1:25,000)

急傾斜地の崩壊区域調査

様式3-1 危害のおそれのある土地、著しい危害のおそれのある土地の設定図

調査年度

平成28年度

急傾斜地の位置

箇所番号

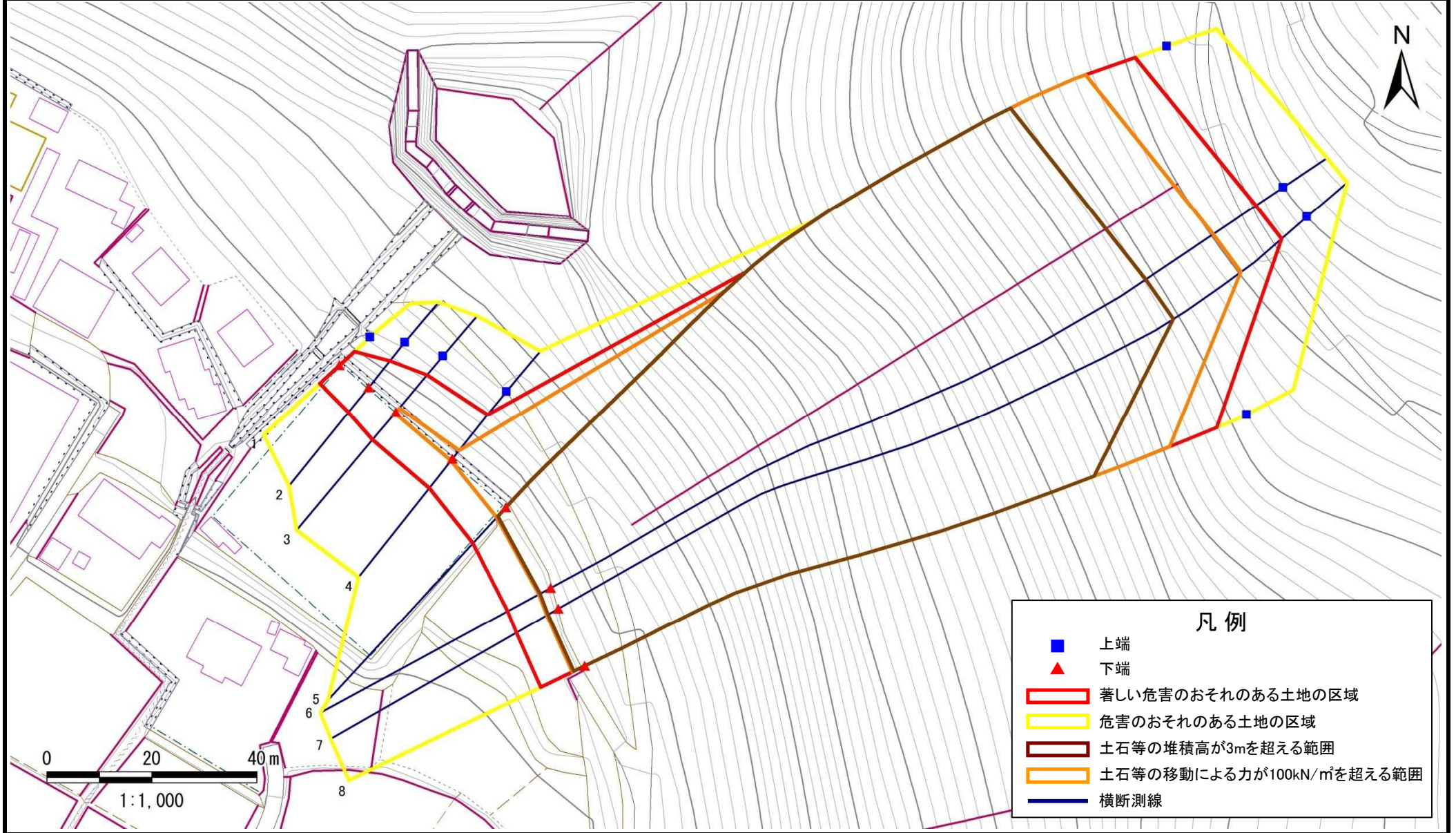
091B1023

箇所名

川井-3

所在地

宮古市川井第1地割



- 凡例
- 上端
 - ▲ 下端
 - ▭ 著しい危害のおそれのある土地の区域
 - ▭ 危害のおそれのある土地の区域
 - ▭ 土石等の堆積高が3mを超える範囲
 - ▭ 土石等の移動による力が100kN/m²を超える範囲
 - 横断測線

急傾斜地の崩壊区域調査

様式3-2 建築物に作用すると想定される衝撃に関する事項

調査年度

平成28年度

急傾斜地の位置		箇所番号			箇所名				所在地							
		091B1023			川井-3				宮古市川井第1地割							
横断 測線 番号	急傾斜地の下端に隣接する土地								急傾斜地内							
	土石等の移動の高さと力の大きさ				土石等の堆積高さとの大きさ				土石等の移動の高さと力の大きさ				土石等の堆積高さとの大きさ			
	区分	高さ (m)	下端からの距離 (m)	力の大きさ (kN/m ²)	区分	下端からの水平 距離(m)	高さ (m)	力の大きさ (kN/m ²)	区分	高さ (m)	上端からの比高 (m)	力の大きさ (kN/m ²)	区分	上端からの比高 (m)	高さ (m)	力の大きさ (kN/m ²)
1	100kN/m ² を超える	—	— ~ —	—	3mを超える	— ~ —	—	—	100kN/m ² を超える	—	— ~ —	—	3mを超える	— ~ —	—	—
	それ以外	1.00	0.00 ~ 5.04	74.05	それ以外	0.00 ~ 5.04	2.15	9.45	それ以外	1.00	5.00 ~ 9.80	74.05	それ以外	5.00 ~ 9.80	2.15	9.45
2	100kN/m ² を超える	—	— ~ —	—	3mを超える	— ~ —	—	—	100kN/m ² を超える	—	— ~ —	—	3mを超える	— ~ —	—	—
	それ以外	1.00	0.00 ~ 6.13	91.01	それ以外	0.00 ~ 6.13	2.53	11.15	それ以外	1.00	5.00 ~ 12.10	91.01	それ以外	5.00 ~ 12.10	2.53	11.15
3	100kN/m ² を超える	1.00	0.00 ~ 0.24	104.05	3mを超える	— ~ —	—	—	100kN/m ² を超える	1.00	13.68 ~ 14.70	104.05	3mを超える	— ~ —	—	—
	それ以外	1.00	0.24 ~ 6.93	100.00	それ以外	0.00 ~ 6.93	2.49	10.94	それ以外	1.00	5.00 ~ 13.68	100.00	それ以外	5.00 ~ 14.70	2.49	10.94
4	100kN/m ² を超える	1.00	0.00 ~ 0.44	107.33	3mを超える	— ~ —	—	—	100kN/m ² を超える	1.00	12.62 ~ 14.40	107.33	3mを超える	— ~ —	—	—
	それ以外	1.00	0.44 ~ 7.12	100.00	それ以外	0.00 ~ 7.12	2.30	10.13	それ以外	1.00	5.00 ~ 12.62	100.00	それ以外	5.00 ~ 14.40	2.30	10.13
5	100kN/m ² を超える	1.00	0.00 ~ 2.58	145.88	3mを超える	0.00 ~ 2.27	4.05	17.84	100kN/m ² を超える	1.00	12.80 ~ 121.25	145.88	3mを超える	25.00 ~ 121.25	4.05	17.84
	それ以外	1.00	2.58 ~ 9.26	100.00	それ以外	2.27 ~ 9.26	3.00	13.20	それ以外	1.00	5.00 ~ 12.80	100.00	それ以外	5.00 ~ 25.00	3.00	13.20
6	100kN/m ² を超える	1.00	0.00 ~ 2.64	146.98	3mを超える	0.00 ~ 2.30	4.08	17.95	100kN/m ² を超える	1.00	12.73 ~ 126.17	146.98	3mを超える	25.00 ~ 126.17	4.08	17.95
	それ以外	1.00	2.64 ~ 9.32	100.00	それ以外	2.30 ~ 9.32	3.00	13.20	それ以外	1.00	5.00 ~ 12.73	100.00	それ以外	5.00 ~ 25.00	3.00	13.20
7	100kN/m ² を超える	1.00	0.00 ~ 2.58	145.88	3mを超える	0.00 ~ 2.27	4.05	17.84	100kN/m ² を超える	1.00	12.80 ~ 126.30	145.88	3mを超える	25.00 ~ 126.30	4.05	17.84
	それ以外	1.00	2.58 ~ 9.27	100.00	それ以外	2.27 ~ 9.27	3.00	13.20	それ以外	1.00	5.00 ~ 12.80	100.00	それ以外	5.00 ~ 25.00	3.00	13.20
8	100kN/m ² を超える	1.00	0.00 ~ 2.66	147.36	3mを超える	0.00 ~ 2.31	4.09	17.99	100kN/m ² を超える	1.00	12.71 ~ 107.58	147.36	3mを超える	25.00 ~ 107.58	4.09	17.99
	それ以外	1.00	2.66 ~ 9.34	100.00	それ以外	2.31 ~ 9.34	3.00	13.20	それ以外	1.00	5.00 ~ 12.71	100.00	それ以外	5.00 ~ 25.00	3.00	13.20
	100kN/m ² を超える		~		3mを超える	~			100kN/m ² を超える		~		3mを超える	~		
	それ以外		~		それ以外	~			それ以外		~		それ以外	~		
	100kN/m ² を超える		~		3mを超える	~			100kN/m ² を超える		~		3mを超える	~		
	それ以外		~		それ以外	~			それ以外		~		それ以外	~		
	100kN/m ² を超える		~		3mを超える	~			100kN/m ² を超える		~		3mを超える	~		
	それ以外		~		それ以外	~			それ以外		~		それ以外	~		
	100kN/m ² を超える		~		3mを超える	~			100kN/m ² を超える		~		3mを超える	~		
	それ以外		~		それ以外	~			それ以外		~		それ以外	~		
	100kN/m ² を超える		~		3mを超える	~			100kN/m ² を超える		~		3mを超える	~		
	それ以外		~		それ以外	~			それ以外		~		それ以外	~		