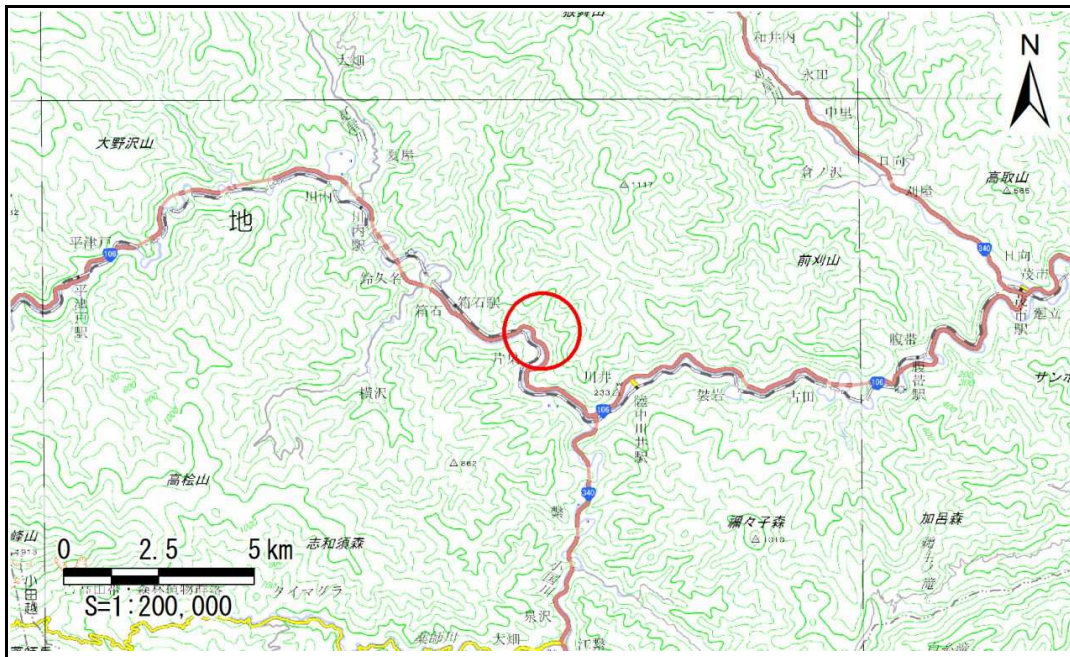


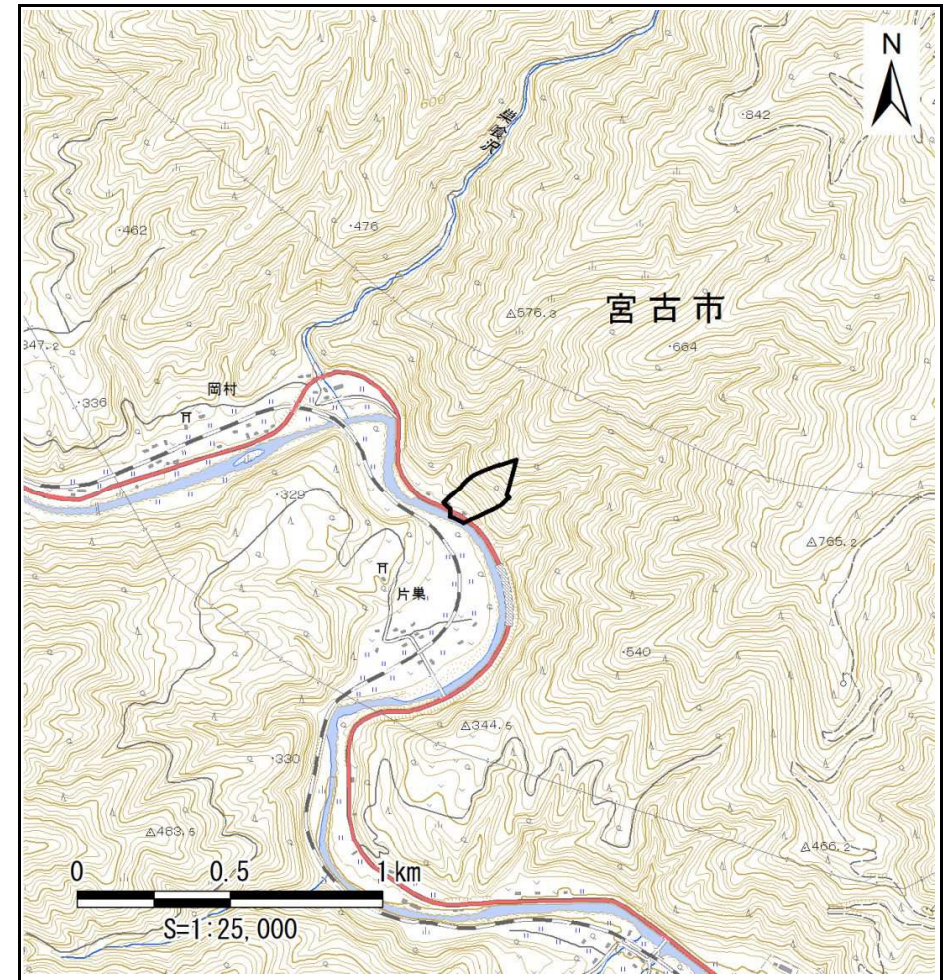
# 土砂災害防止に関する基礎調査(急傾斜地の崩壊)

表紙 概況、位置図

自然現象の種類	急傾斜地の崩壊
箇所番号	091B1019
箇所名	箱石-14
所在地	宮古市箱石第6地割
調査機関	沿岸広域振興局土木部宮古土木センター



位置図(S=1:200,000)



概況図(S=1:25,000)



# 急傾斜地の崩壊区域調査

様式3-1 危害のおそれのある土地、著しい危害のおそれのある土地の設定図

調査年度

平成28年度

急傾斜地の位置

箇所番号

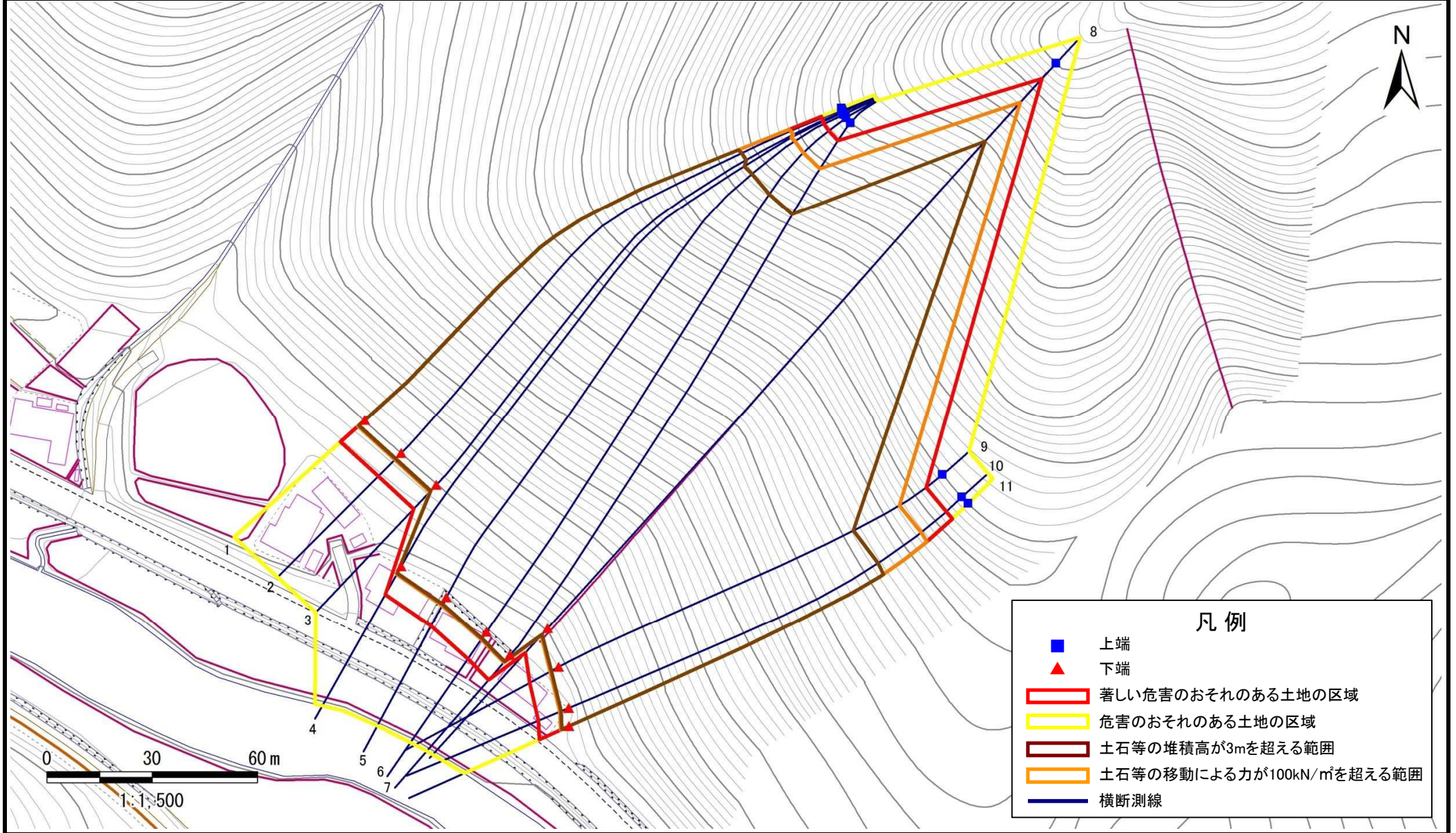
091B1019

箇所名

箱石-14

所在地

宮古市箱石第6地割



- 凡例
- 上端
  - ▲ 下端
  - ▭ 著しい危害のおそれのある土地の区域
  - ▭ 危害のおそれのある土地の区域
  - ▭ 土石等の堆積高が3mを超える範囲
  - ▭ 土石等の移動による力が100kN/m<sup>2</sup>を超える範囲
  - 横断測線



# 急傾斜地の崩壊区域調査

様式3-1 危害のおそれのある土地、著しい危害のおそれのある土地の設定図

調査年度

平成28年度

急傾斜地の位置

箇所番号

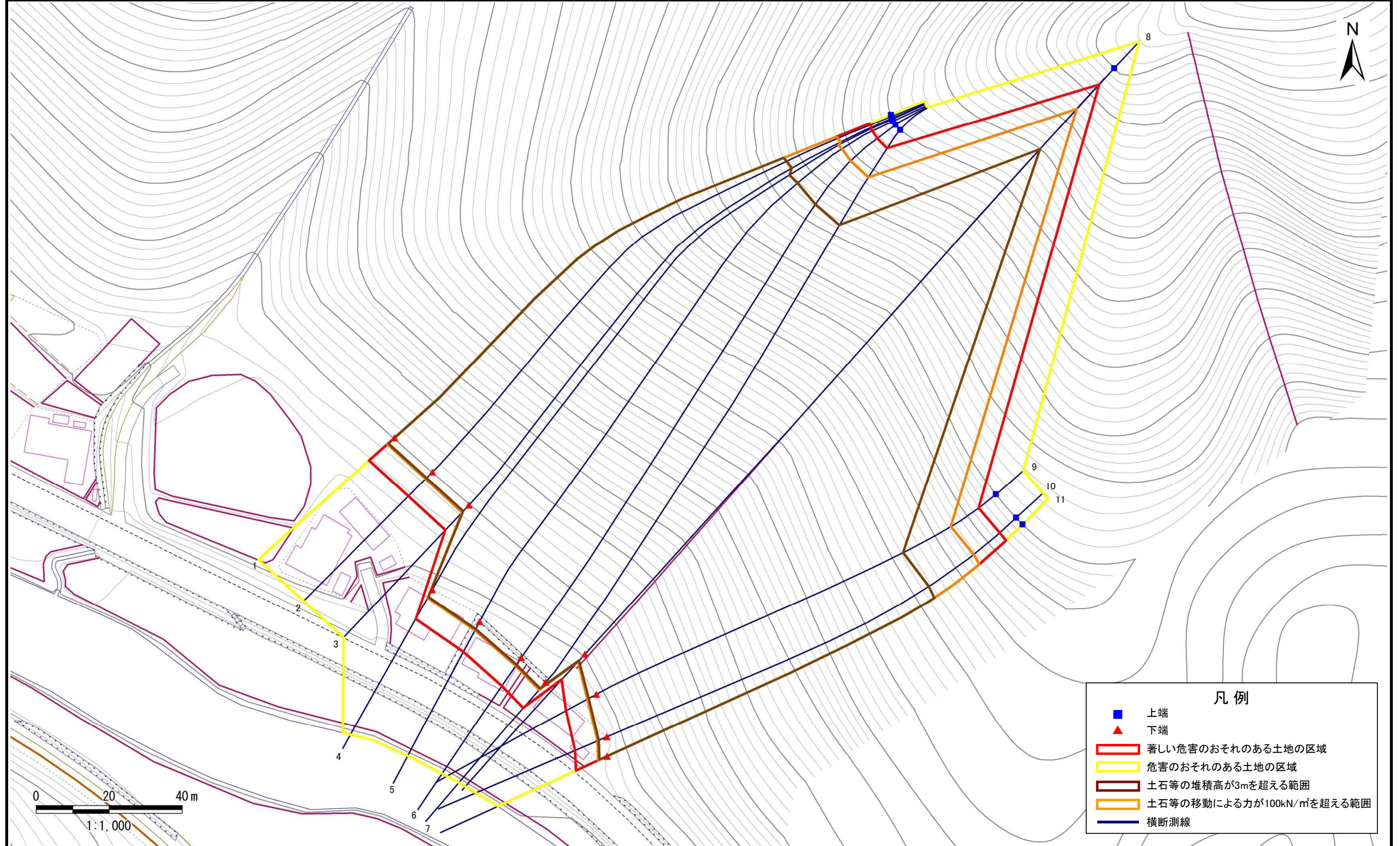
091B1019

箇所名

箱石-14

所在地

宮古市箱石第6地割



- 凡例
- 上端
  - ▲ 下端
  - ▭ 著しい危害のおそれのある土地の区域
  - ▭ 危害のおそれのある土地の区域
  - ▭ 土石等の堆積高が3mを超える範囲
  - ▭ 土石等の移動による力が100kN/m<sup>2</sup>を超える範囲
  - 横断測線



## 急傾斜地の崩壊区域調査

様式3-2 建築物に作用すると想定される衝撃に関する事項

調査年度

平成28年度

急傾斜地の位置		箇所番号			箇所名				所在地							
		091B1019			箱石-14				宮古市箱石第6地割							
横断 測線 番号	急傾斜地の下端に隣接する土地								急傾斜地内							
	土石等の移動の高さと力の大きさ				土石等の堆積高さとの大きさ				土石等の移動の高さと力の大きさ				土石等の堆積高さとの大きさ			
	区分	高さ (m)	下端からの距離 (m)	力の大きさ (kN/m <sup>2</sup> )	区分	下端からの水平 距離(m)	高さ (m)	力の大きさ (kN/m <sup>2</sup> )	区分	高さ (m)	上端からの比高 (m)	力の大きさ (kN/m <sup>2</sup> )	区分	上端からの比高 (m)	高さ (m)	力の大きさ (kN/m <sup>2</sup> )
1	100kN/m <sup>2</sup> を超える	1.00	0.00 ~ 2.62	146.64	3mを超える	0.00 ~ 2.29	4.07	17.92	100kN/m <sup>2</sup> を超える	1.00	12.75 ~ 130.00	146.64	3mを超える	25.00 ~ 130.00	4.07	17.92
	それ以外	1.00	2.62 ~ 9.31	100.00	それ以外	2.29 ~ 9.31	3.00	13.20	それ以外	1.00	5.00 ~ 12.75	100.00	それ以外	5.00 ~ 25.00	3.00	13.20
2	100kN/m <sup>2</sup> を超える	1.00	0.00 ~ 2.68	147.75	3mを超える	0.00 ~ 2.32	4.10	18.03	100kN/m <sup>2</sup> を超える	1.00	12.70 ~ 130.00	147.75	3mを超える	25.00 ~ 130.00	4.10	18.03
	それ以外	1.00	2.68 ~ 9.36	100.00	それ以外	2.32 ~ 9.36	3.00	13.20	それ以外	1.00	5.00 ~ 12.70	100.00	それ以外	5.00 ~ 25.00	3.00	13.20
3	100kN/m <sup>2</sup> を超える	1.00	0.00 ~ 2.73	148.79	3mを超える	0.00 ~ 2.36	4.13	18.15	100kN/m <sup>2</sup> を超える	1.00	12.65 ~ 130.00	148.79	3mを超える	25.00 ~ 130.00	4.13	18.15
	それ以外	1.00	2.73 ~ 9.42	100.00	それ以外	2.36 ~ 9.42	3.00	13.20	それ以外	1.00	5.00 ~ 12.65	100.00	それ以外	5.00 ~ 25.00	3.00	13.20
4	100kN/m <sup>2</sup> を超える	1.00	0.00 ~ 2.57	145.60	3mを超える	0.00 ~ 2.26	4.05	17.81	100kN/m <sup>2</sup> を超える	1.00	12.82 ~ 142.83	145.60	3mを超える	25.00 ~ 142.83	4.05	17.81
	それ以外	1.00	2.57 ~ 9.25	100.00	それ以外	2.26 ~ 9.25	3.00	13.20	それ以外	1.00	5.00 ~ 12.82	100.00	それ以外	5.00 ~ 25.00	3.00	13.20
5	100kN/m <sup>2</sup> を超える	1.00	0.00 ~ 2.67	147.60	3mを超える	0.00 ~ 2.32	4.10	18.02	100kN/m <sup>2</sup> を超える	1.00	12.70 ~ 144.06	147.60	3mを超える	25.00 ~ 144.06	4.10	18.02
	それ以外	1.00	2.67 ~ 9.35	100.00	それ以外	2.32 ~ 9.35	3.00	13.20	それ以外	1.00	5.00 ~ 12.70	100.00	それ以外	5.00 ~ 25.00	3.00	13.20
6	100kN/m <sup>2</sup> を超える	1.00	0.00 ~ 2.69	147.92	3mを超える	0.00 ~ 2.33	4.10	18.05	100kN/m <sup>2</sup> を超える	1.00	12.69 ~ 144.00	147.92	3mを超える	25.00 ~ 144.00	4.10	18.05
	それ以外	1.00	2.69 ~ 9.37	100.00	それ以外	2.33 ~ 9.37	3.00	13.20	それ以外	1.00	5.00 ~ 12.69	100.00	それ以外	5.00 ~ 25.00	3.00	13.20
7	100kN/m <sup>2</sup> を超える	1.00	0.00 ~ 2.70	148.23	3mを超える	0.00 ~ 2.34	4.11	18.09	100kN/m <sup>2</sup> を超える	1.00	12.67 ~ 145.20	148.23	3mを超える	25.00 ~ 145.20	4.11	18.09
	それ以外	1.00	2.70 ~ 9.39	100.00	それ以外	2.34 ~ 9.39	3.00	13.20	それ以外	1.00	5.00 ~ 12.67	100.00	それ以外	5.00 ~ 25.00	3.00	13.20
8	100kN/m <sup>2</sup> を超える	1.00	0.00 ~ 2.80	150.16	3mを超える	0.00 ~ 2.40	4.17	18.33	100kN/m <sup>2</sup> を超える	1.00	12.61 ~ 180.00	150.16	3mを超える	25.00 ~ 180.00	4.17	18.33
	それ以外	1.00	2.80 ~ 9.49	100.00	それ以外	2.40 ~ 9.49	3.00	13.20	それ以外	1.00	5.00 ~ 12.61	100.00	それ以外	5.00 ~ 25.00	3.00	13.20
9	100kN/m <sup>2</sup> を超える	1.00	0.00 ~ 2.80	150.16	3mを超える	0.00 ~ 2.41	4.17	18.33	100kN/m <sup>2</sup> を超える	1.00	12.61 ~ 102.00	150.16	3mを超える	25.00 ~ 102.00	4.17	18.33
	それ以外	1.00	2.80 ~ 9.49	100.00	それ以外	2.41 ~ 9.49	3.00	13.20	それ以外	1.00	5.00 ~ 12.61	100.00	それ以外	5.00 ~ 25.00	3.00	13.20
10	100kN/m <sup>2</sup> を超える	1.00	0.00 ~ 2.76	149.38	3mを超える	0.00 ~ 2.38	4.14	18.23	100kN/m <sup>2</sup> を超える	1.00	12.63 ~ 104.99	149.38	3mを超える	25.00 ~ 104.99	4.14	18.23
	それ以外	1.00	2.76 ~ 9.45	100.00	それ以外	2.38 ~ 9.45	3.00	13.20	それ以外	1.00	5.00 ~ 12.63	100.00	それ以外	5.00 ~ 25.00	3.00	13.20
11	100kN/m <sup>2</sup> を超える	1.00	0.00 ~ 2.65	147.15	3mを超える	0.00 ~ 2.30	4.08	17.97	100kN/m <sup>2</sup> を超える	1.00	12.72 ~ 104.00	147.15	3mを超える	25.00 ~ 104.00	4.08	17.97
	それ以外	1.00	2.65 ~ 9.33	100.00	それ以外	2.30 ~ 9.33	3.00	13.20	それ以外	1.00	5.00 ~ 12.72	100.00	それ以外	5.00 ~ 25.00	3.00	13.20
	100kN/m <sup>2</sup> を超える		~		3mを超える	~			100kN/m <sup>2</sup> を超える		~		3mを超える	~		
	それ以外		~		それ以外	~			それ以外		~		それ以外	~		
	100kN/m <sup>2</sup> を超える		~		3mを超える	~			100kN/m <sup>2</sup> を超える		~		3mを超える	~		
	それ以外		~		それ以外	~			それ以外		~		それ以外	~		
	100kN/m <sup>2</sup> を超える		~		3mを超える	~			100kN/m <sup>2</sup> を超える		~		3mを超える	~		
	それ以外		~		それ以外	~			それ以外		~		それ以外	~		