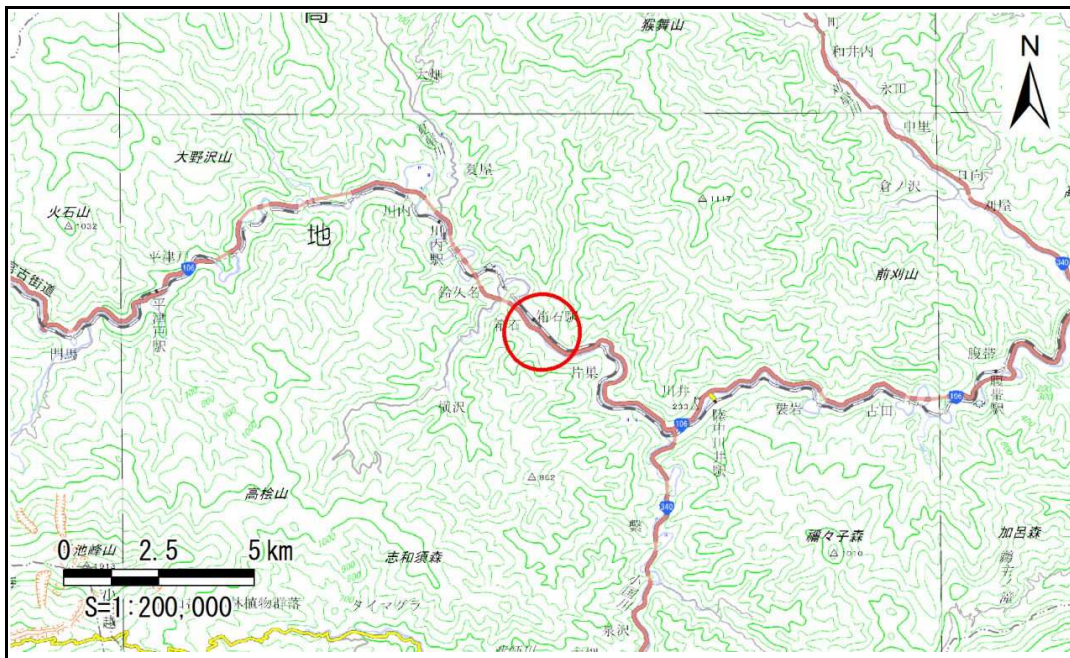


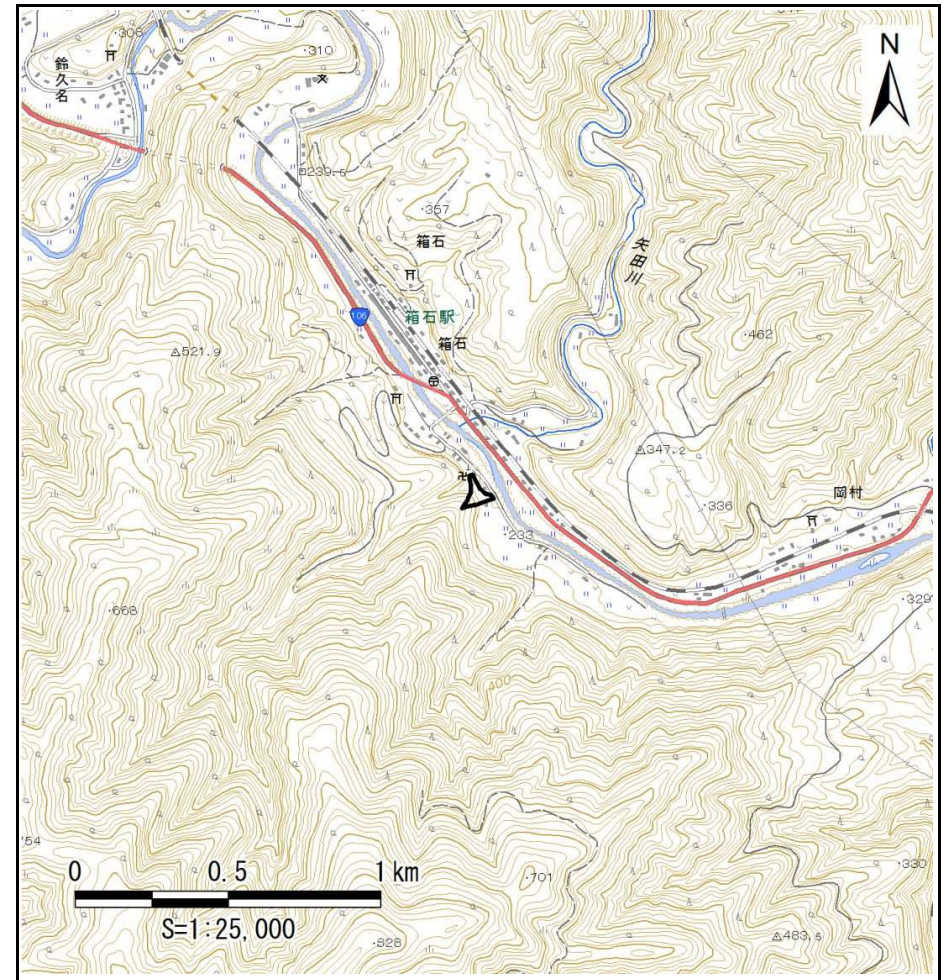
土砂災害防止に関する基礎調査(急傾斜地の崩壊)

表紙 概況、位置図

自然現象の種類	急傾斜地の崩壊
箇所番号	091B1017
箇所名	箱石-12
所在地	宮古市箱石第2地割
調査機関	沿岸広域振興局土木部宮古土木センター



位置図(S=1:200,000)



概況図(S=1:25,000)

急傾斜地の崩壊区域調査

様式3-1 危害のおそれのある土地、著しい危害のおそれのある土地の設定図

調査年度

平成28年度

急傾斜地の位置

箇所番号

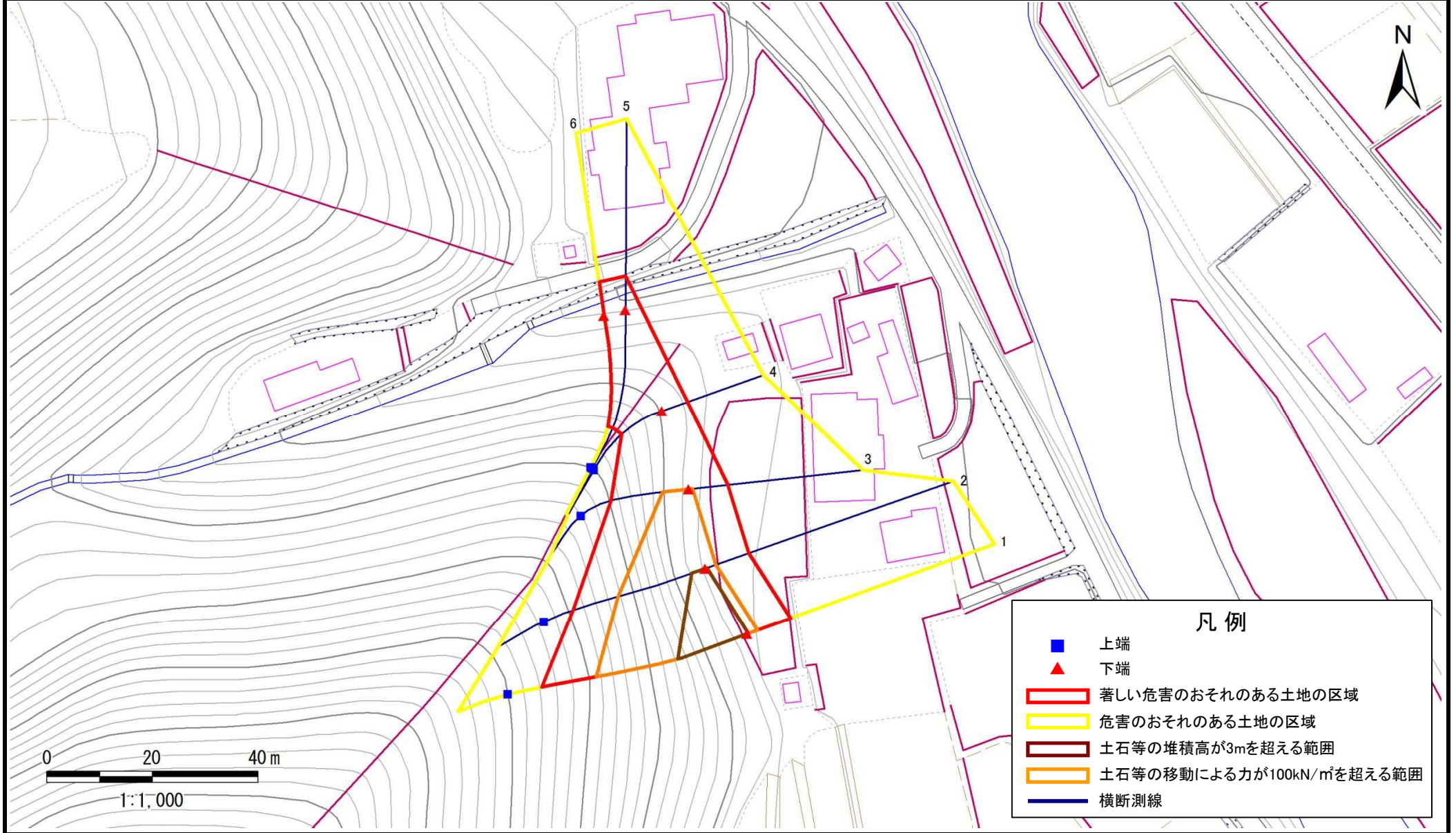
091B1017

箇所名

箱石-12

所在地

宮古市箱石第2地割



急傾斜地の崩壊区域調査

様式3-2 建築物に作用すると想定される衝撃に関する事項

調査年度

平成28年度

急傾斜地の位置		箇所番号			箇所名				所在地							
		091B1017			箱石-12				宮古市箱石第2地割							
横断 測線 番号	急傾斜地の下端に隣接する土地								急傾斜地内							
	土石等の移動の高さと力の大きさ				土石等の堆積高さとの大きさ				土石等の移動の高さと力の大きさ				土石等の堆積高さとの大きさ			
	区分	高さ (m)	下端からの距離 (m)	力の大きさ (kN/m ²)	区分	下端からの水平 距離(m)	高さ (m)	力の大きさ (kN/m ²)	区分	高さ (m)	下端からの比高 (m)	力の大きさ (kN/m ²)	区分	下端からの比高 (m)	高さ (m)	力の大きさ (kN/m ²)
1	100kN/m ² を超える	1.00	0.00 ~ 2.17	138.16	3mを超える	0.00 ~ 0.25	3.13	13.78	100kN/m ² を超える	1.00	12.96 ~ 35.59	138.16	3mを超える	25.00 ~ 35.59	3.13	13.78
	それ以外	1.00	2.17 ~ 8.86	100.00	それ以外	0.25 ~ 8.86	3.00	13.20	それ以外	1.00	5.00 ~ 12.96	100.00	それ以外	5.00 ~ 25.00	3.00	13.20
2	100kN/m ² を超える	1.00	0.00 ~ 2.09	136.72	3mを超える	0.00 ~ 0.30	3.17	13.94	100kN/m ² を超える	1.00	12.60 ~ 27.31	136.72	3mを超える	25.00 ~ 27.31	3.17	13.94
	それ以外	1.00	2.09 ~ 8.78	100.00	それ以外	0.30 ~ 8.78	3.00	13.20	それ以外	1.00	5.00 ~ 12.60	100.00	それ以外	5.00 ~ 25.00	3.00	13.20
3	100kN/m ² を超える	1.00	0.00 ~ 0.80	113.61	3mを超える	— ~ —	—	—	100kN/m ² を超える	1.00	12.78 ~ 16.66	113.61	3mを超える	— ~ —	—	—
	それ以外	1.00	0.80 ~ 7.49	100.00	それ以外	0.00 ~ 7.49	2.39	10.50	それ以外	1.00	5.00 ~ 12.78	100.00	それ以外	5.00 ~ 16.66	2.39	10.50
4	100kN/m ² を超える	—	— ~ —	—	3mを超える	— ~ —	—	—	100kN/m ² を超える	—	— ~ —	—	3mを超える	— ~ —	—	—
	それ以外	1.00	0.00 ~ 5.08	74.68	それ以外	0.00 ~ 5.08	1.93	8.51	それ以外	1.00	5.00 ~ 10.20	74.68	それ以外	5.00 ~ 10.20	1.93	8.51
5	100kN/m ² を超える	—	— ~ —	—	3mを超える	— ~ —	—	—	100kN/m ² を超える	—	— ~ —	—	3mを超える	— ~ —	—	—
	それ以外	1.00	0.00 ~ 6.42	95.70	それ以外	0.00 ~ 6.42	2.10	9.24	それ以外	1.00	5.00 ~ 18.20	95.70	それ以外	5.00 ~ 18.20	2.10	9.24
6	100kN/m ² を超える	—	— ~ —	—	3mを超える	— ~ —	—	—	100kN/m ² を超える	—	— ~ —	—	3mを超える	— ~ —	—	—
	それ以外	1.00	0.00 ~ 6.53	97.45	それ以外	0.00 ~ 6.53	2.12	9.34	それ以外	1.00	5.00 ~ 17.61	97.45	それ以外	5.00 ~ 17.61	2.12	9.34
	100kN/m ² を超える		~		3mを超える	~			100kN/m ² を超える		~		3mを超える	~		
	それ以外		~		それ以外	~			それ以外		~		それ以外	~		
	100kN/m ² を超える		~		3mを超える	~			100kN/m ² を超える		~		3mを超える	~		
	それ以外		~		それ以外	~			それ以外		~		それ以外	~		
	100kN/m ² を超える		~		3mを超える	~			100kN/m ² を超える		~		3mを超える	~		
	それ以外		~		それ以外	~			それ以外		~		それ以外	~		
	100kN/m ² を超える		~		3mを超える	~			100kN/m ² を超える		~		3mを超える	~		
	それ以外		~		それ以外	~			それ以外		~		それ以外	~		
	100kN/m ² を超える		~		3mを超える	~			100kN/m ² を超える		~		3mを超える	~		
	それ以外		~		それ以外	~			それ以外		~		それ以外	~		
	100kN/m ² を超える		~		3mを超える	~			100kN/m ² を超える		~		3mを超える	~		
	それ以外		~		それ以外	~			それ以外		~		それ以外	~		