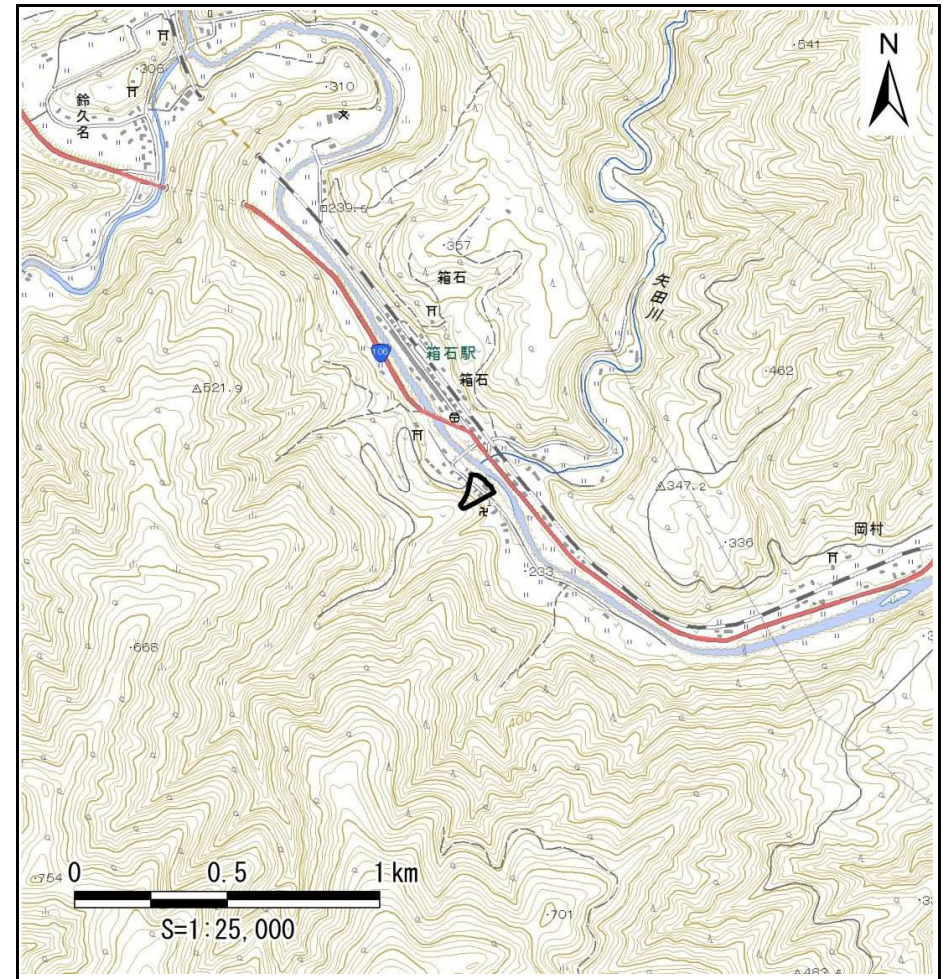
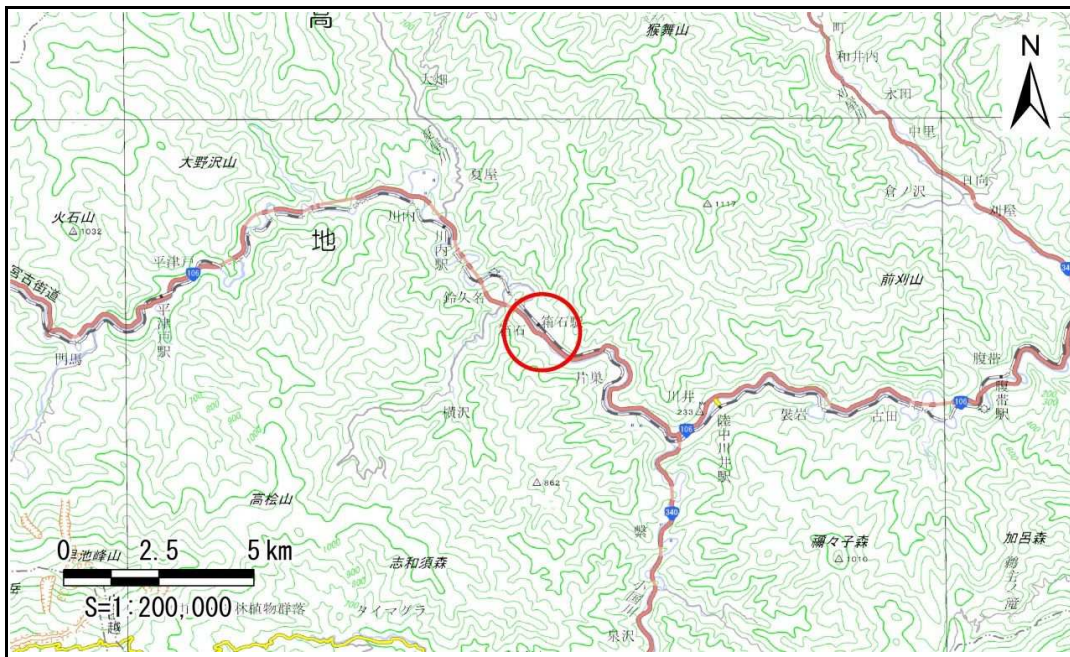


# 土砂災害防止に関する基礎調査(急傾斜地の崩壊)

表紙 概況、位置図

自然現象の種類	急傾斜地の崩壊
箇所番号	091B1015
箇所名	箱石-10
所在地	宮古市箱石第1地割
調査機関	沿岸広域振興局土木部宮古土木センター



# 急傾斜地の崩壊区域調査

様式3-1 危害のおそれのある土地、著しい危害のおそれのある土地の設定図

調査年度

平成28年度

急傾斜地の位置

箇所番号

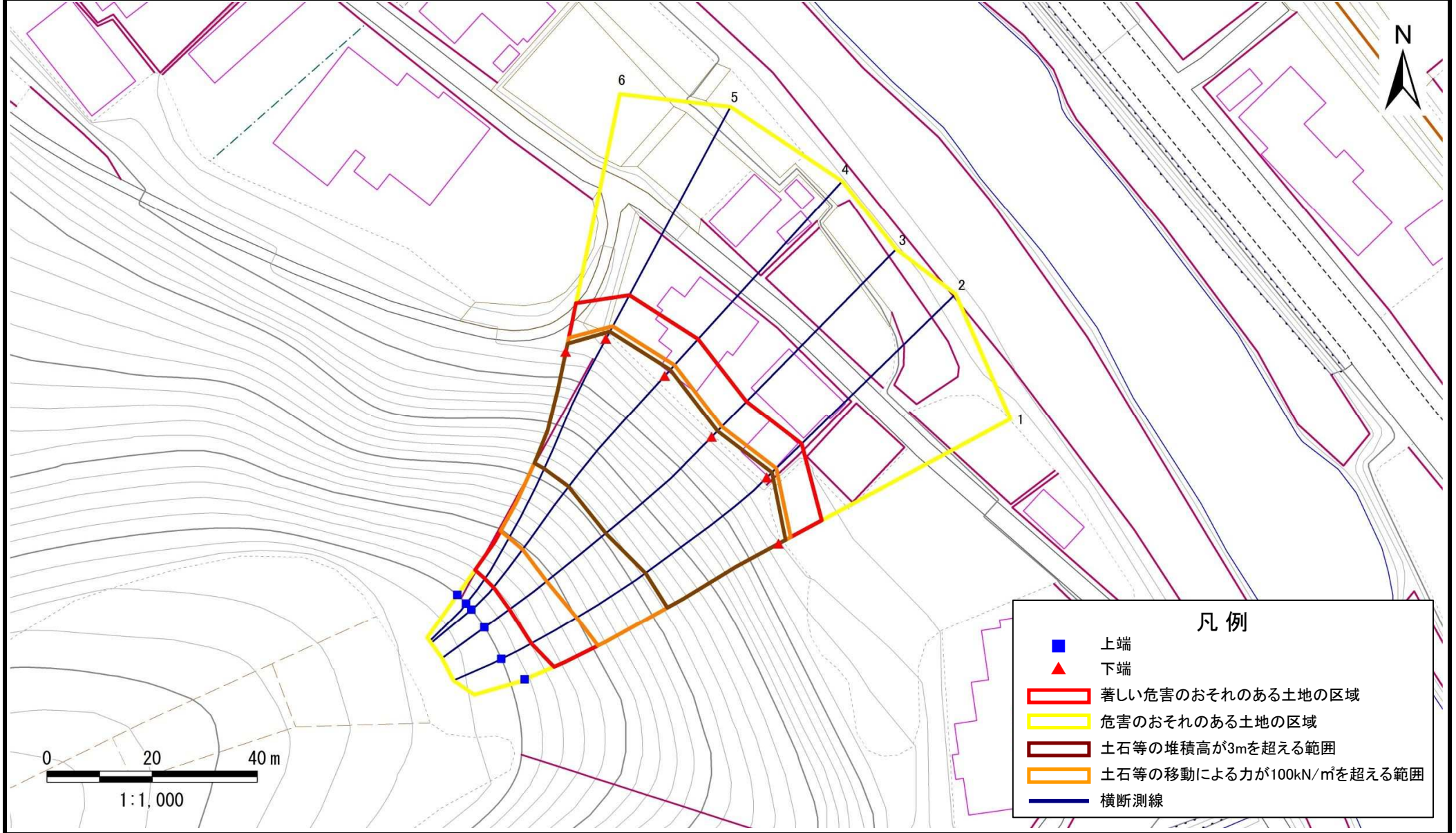
091B1015

箇所名

箱石-10

所在地

宮古市箱石第1地割



## 急傾斜地の崩壊区域調査

様式3-2 建築物に作用すると想定される衝撃に関する事項

調査年度

平成28年度

急傾斜地の位置		箇所番号			箇所名				所在地							
		091B1015			箱石-10				宮古市箱石第1地割							
横断 測線 番号	急傾斜地の下端に隣接する土地								急傾斜地内							
	土石等の移動の高さと力の大きさ				土石等の堆積高さとの大きさ				土石等の移動の高さと力の大きさ				土石等の堆積高さとの大きさ			
	区分	高さ (m)	下端からの距離 (m)	力の大きさ (kN/m <sup>2</sup> )	区分	下端からの水平 距離(m)	高さ (m)	力の大きさ (kN/m <sup>2</sup> )	区分	高さ (m)	上端からの比高 (m)	力の大きさ (kN/m <sup>2</sup> )	区分	上端からの比高 (m)	高さ (m)	力の大きさ (kN/m <sup>2</sup> )
1	100kN/m <sup>2</sup> を超える	1.00	0.00 ~ 2.62	146.63	3mを超える	0.00 ~ 1.49	3.76	16.53	100kN/m <sup>2</sup> を超える	1.00	12.63 ~ 45.02	146.63	3mを超える	25.00 ~ 45.02	3.76	16.53
	それ以外	1.00	2.62 ~ 9.30	100.00	それ以外	1.49 ~ 9.30	3.00	13.20	それ以外	1.00	5.00 ~ 12.63	100.00	それ以外	5.00 ~ 25.00	3.00	13.20
2	100kN/m <sup>2</sup> を超える	1.00	0.00 ~ 2.50	144.35	3mを超える	0.00 ~ 1.38	3.68	16.19	100kN/m <sup>2</sup> を超える	1.00	12.77 ~ 48.00	144.35	3mを超える	25.00 ~ 48.00	3.68	16.19
	それ以外	1.00	2.50 ~ 9.19	100.00	それ以外	1.38 ~ 9.19	3.00	13.20	それ以外	1.00	5.00 ~ 12.77	100.00	それ以外	5.00 ~ 25.00	3.00	13.20
3	100kN/m <sup>2</sup> を超える	1.00	0.00 ~ 2.76	149.27	3mを超える	0.00 ~ 1.58	3.82	16.82	100kN/m <sup>2</sup> を超える	1.00	12.60 ~ 48.30	149.27	3mを超える	25.00 ~ 48.30	3.82	16.82
	それ以外	1.00	2.76 ~ 9.44	100.00	それ以外	1.58 ~ 9.44	3.00	13.20	それ以外	1.00	5.00 ~ 12.60	100.00	それ以外	5.00 ~ 25.00	3.00	13.20
4	100kN/m <sup>2</sup> を超える	1.00	0.00 ~ 2.71	148.45	3mを超える	0.00 ~ 1.53	3.79	16.67	100kN/m <sup>2</sup> を超える	1.00	12.60 ~ 48.47	148.45	3mを超える	25.00 ~ 48.47	3.79	16.67
	それ以外	1.00	2.71 ~ 9.40	100.00	それ以外	1.53 ~ 9.40	3.00	13.20	それ以外	1.00	5.00 ~ 12.60	100.00	それ以外	5.00 ~ 25.00	3.00	13.20
5	100kN/m <sup>2</sup> を超える	1.00	0.00 ~ 2.72	148.58	3mを超える	0.00 ~ 1.54	3.80	16.71	100kN/m <sup>2</sup> を超える	1.00	12.60 ~ 48.10	148.58	3mを超える	25.00 ~ 48.10	3.80	16.71
	それ以外	1.00	2.72 ~ 9.41	100.00	それ以外	1.54 ~ 9.41	3.00	13.20	それ以外	1.00	5.00 ~ 12.60	100.00	それ以外	5.00 ~ 25.00	3.00	13.20
6	100kN/m <sup>2</sup> を超える	1.00	0.00 ~ 2.71	148.34	3mを超える	0.00 ~ 1.58	3.83	16.85	100kN/m <sup>2</sup> を超える	1.00	12.61 ~ 44.00	148.34	3mを超える	25.00 ~ 44.00	3.83	16.85
	それ以外	1.00	2.71 ~ 9.39	100.00	それ以外	1.58 ~ 9.39	3.00	13.20	それ以外	1.00	5.00 ~ 12.61	100.00	それ以外	5.00 ~ 25.00	3.00	13.20
	100kN/m <sup>2</sup> を超える		~		3mを超える	~			100kN/m <sup>2</sup> を超える		~		3mを超える	~		
	それ以外		~		それ以外	~			それ以外		~		それ以外	~		
	100kN/m <sup>2</sup> を超える		~		3mを超える	~			100kN/m <sup>2</sup> を超える		~		3mを超える	~		
	それ以外		~		それ以外	~			それ以外		~		それ以外	~		
	100kN/m <sup>2</sup> を超える		~		3mを超える	~			100kN/m <sup>2</sup> を超える		~		3mを超える	~		
	それ以外		~		それ以外	~			それ以外		~		それ以外	~		
	100kN/m <sup>2</sup> を超える		~		3mを超える	~			100kN/m <sup>2</sup> を超える		~		3mを超える	~		
	それ以外		~		それ以外	~			それ以外		~		それ以外	~		
	100kN/m <sup>2</sup> を超える		~		3mを超える	~			100kN/m <sup>2</sup> を超える		~		3mを超える	~		
	それ以外		~		それ以外	~			それ以外		~		それ以外	~		
	100kN/m <sup>2</sup> を超える		~		3mを超える	~			100kN/m <sup>2</sup> を超える		~		3mを超える	~		
	それ以外		~		それ以外	~			それ以外		~		それ以外	~		