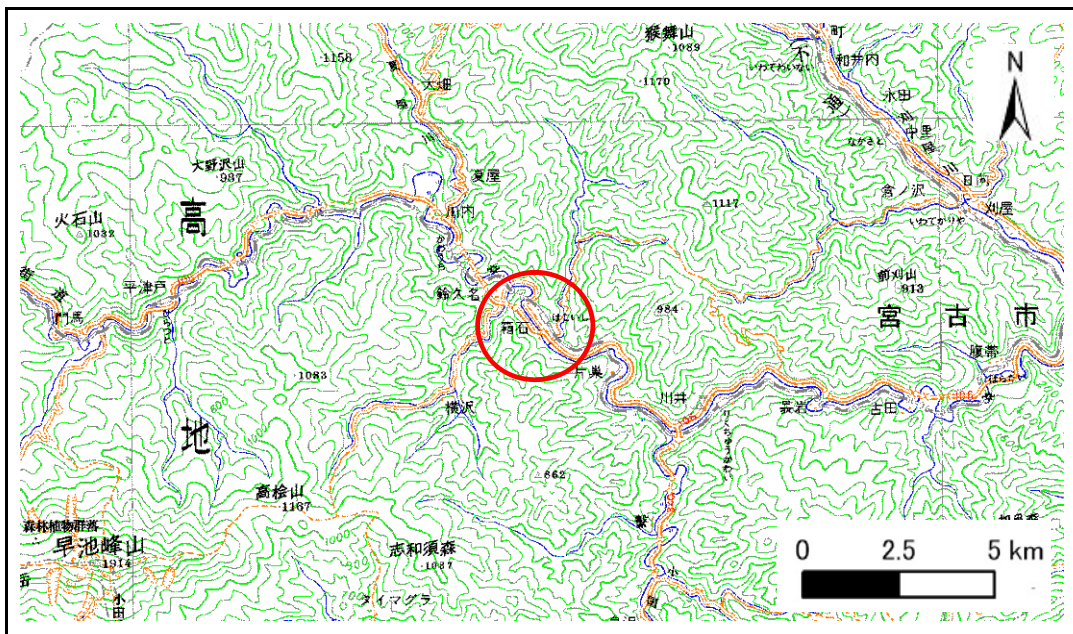


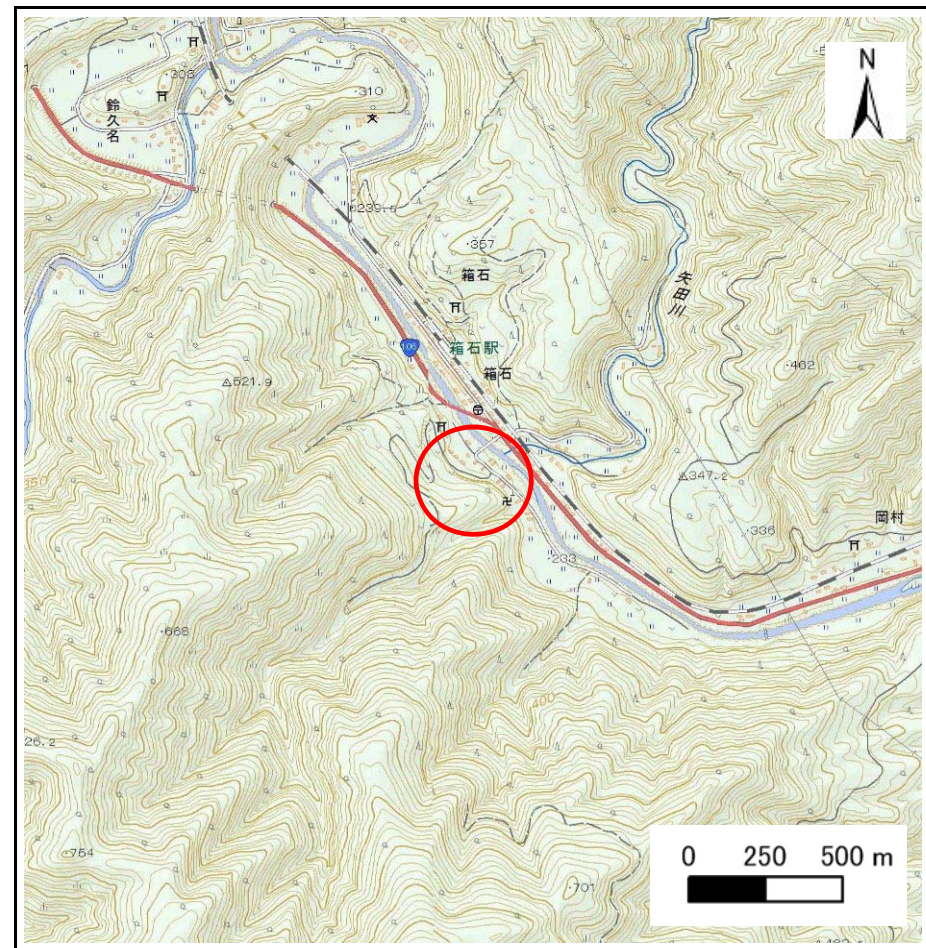
土砂災害防止に関する基礎調査(急傾斜地の崩壊)

表紙 概況、位置図

自然現象の種類	急傾斜地の崩壊
箇所番号	091B1014
箇所名	箱石-9
所在地	岩手県宮古市箱石第1地割
調査機関	岩手県沿岸広域振興局土木部宮古土木センター



位置図(S=1:200,000)



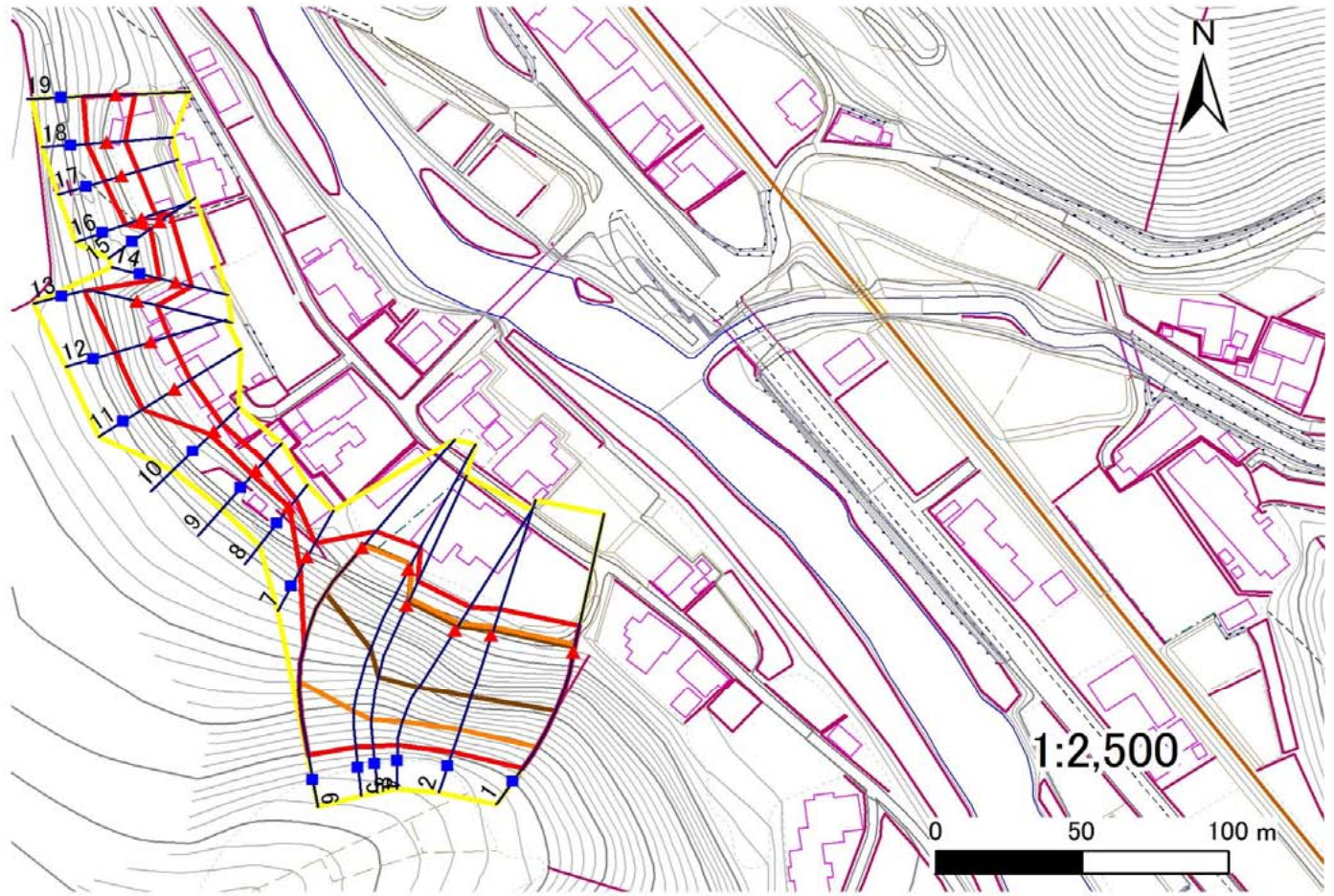
概況図(S=1:25,000)

急傾斜地の崩壊区域調査

様式3-1 危害のおそれのある土地、著しい危害のおそれのある土地の設定図

調査年度 平成28年度

急傾斜地の位置 箇所番号 091B1014 箇所名 箱石-9 所在地 岩手県宮古市箱石第1地割



- | | | | | |
|----|------|--------|---------------------|--|
| 凡例 | ■ 上端 | — 横断測線 | ▭ 危害のおそれのある土地の区域 | ▭ 土石等の移動による力が100kN/m ² を超える範囲 |
| | ▲ 下端 | | ▭ 著しい危害のおそれのある土地の区域 | ▭ 土石等の堆積高が3mを超える範囲 |

急傾斜地の崩壊区域調査

様式3-2 建築物に作用すると想定される衝撃に関する事項(1/2)

													調査年度		平成28年度		
急傾斜地の位置		箇所番号			091B1014			箇所名		箱石-9		所在地		岩手県宮古市箱石第1地割			
横断 測線 番号	急傾斜地の下端に隣接する土地								急傾斜地内								
	土石等の移動の高さと力の大きさ				土石等の堆積高さとの大きさ				土石等の移動の高さと力の大きさ				土石等の堆積高さとの大きさ				
	区分	高さ (m)	下端からの距離 (m)	力の大きさ (kN/m ²)	区分	下端からの水平 距離(m)	高さ (m)	力の大きさ (kN/m ²)	区分	高さ (m)	上端からの比高 (m)	力の大きさ (kN/m ²)	区分	上端からの比高 (m)	高さ (m)	力の大きさ (kN/m ²)	
1	100kN/m ² を超える	1.00	0.00 ~ 2.71	148.34	3mを超える	0.00 ~ 1.58	3.83	16.85	100kN/m ² を超える	1.00	12.61 ~ 44.00	148.34	3mを超える	25.00 ~ 44.00	3.83	16.85	
	それ以外	1.00	2.71 ~ 9.39	100.00	それ以外	1.58 ~ 9.39	3.00	13.20	それ以外	1.00	5.00 ~ 12.61	100.00	それ以外	5.00 ~ 25.00	3.00	13.20	
2	100kN/m ² を超える	1.00	0.00 ~ 2.86	151.21	3mを超える	0.00 ~ 1.81	4.02	17.71	100kN/m ² を超える	1.00	13.02 ~ 47.43	151.21	3mを超える	25.00 ~ 47.43	4.02	17.71	
	それ以外	1.00	2.86 ~ 9.54	100.00	それ以外	1.81 ~ 9.54	3.00	13.20	それ以外	1.00	5.00 ~ 13.02	100.00	それ以外	5.00 ~ 25.00	3.00	13.20	
3	100kN/m ² を超える	1.00	0.00 ~ 2.83	150.60	3mを超える	0.00 ~ 1.69	3.92	17.24	100kN/m ² を超える	1.00	12.72 ~ 46.81	150.60	3mを超える	25.00 ~ 46.81	3.92	17.24	
	それ以外	1.00	2.83 ~ 9.51	100.00	それ以外	1.69 ~ 9.51	3.00	13.20	それ以外	1.00	5.00 ~ 12.72	100.00	それ以外	5.00 ~ 25.00	3.00	13.20	
4	100kN/m ² を超える	1.00	0.00 ~ 2.56	145.41	3mを超える	0.00 ~ 1.42	3.71	16.32	100kN/m ² を超える	1.00	12.70 ~ 46.95	145.41	3mを超える	25.00 ~ 46.95	3.71	16.32	
	それ以外	1.00	2.56 ~ 9.24	100.00	それ以外	1.42 ~ 9.24	3.00	13.20	それ以外	1.00	5.00 ~ 12.70	100.00	それ以外	5.00 ~ 25.00	3.00	13.20	
5	100kN/m ² を超える	1.00	0.00 ~ 1.97	134.36	3mを超える	0.00 ~ 2.00	3.87	17.01	100kN/m ² を超える	1.00	13.84 ~ 51.71	134.36	3mを超える	30.00 ~ 51.71	3.87	17.01	
	それ以外	1.00	1.97 ~ 8.65	100.00	それ以外	2.00 ~ 8.65	3.00	13.20	それ以外	1.00	5.00 ~ 13.84	100.00	それ以外	5.00 ~ 30.00	3.00	13.20	
6	100kN/m ² を超える	1.00	0.00 ~ 0.67	111.27	3mを超える	0.00 ~ 1.52	3.59	15.78	100kN/m ² を超える	1.00	20.53 ~ 51.89	111.27	3mを超える	40.00 ~ 51.89	3.59	15.78	
	それ以外	1.00	0.67 ~ 7.35	100.00	それ以外	1.52 ~ 7.35	3.00	13.20	それ以外	1.00	5.00 ~ 20.53	100.00	それ以外	5.00 ~ 40.00	3.00	13.20	
7	100kN/m ² を超える	—	— ~ —	—	3mを超える	— ~ —	—	—	100kN/m ² を超える	—	— ~ —	—	3mを超える	— ~ —	—	—	
	それ以外	1.00	0.00 ~ 5.61	82.78	それ以外	0.00 ~ 0.00	1.79	7.87	それ以外	1.00	5.00 ~ 9.25	82.78	それ以外	5.00 ~ 9.25	1.79	7.87	
8	100kN/m ² を超える	—	— ~ —	—	3mを超える	— ~ —	—	—	100kN/m ² を超える	—	— ~ —	—	3mを超える	— ~ —	—	—	
	それ以外	1.00	0.00 ~ 3.55	52.41	それ以外	0.00 ~ 0.00	1.71	7.54	それ以外	1.00	5.00 ~ 5.00	52.41	それ以外	5.00 ~ 5.00	1.71	7.54	
9	100kN/m ² を超える	—	— ~ —	—	3mを超える	— ~ —	—	—	100kN/m ² を超える	—	— ~ —	—	3mを超える	— ~ —	—	—	
	それ以外	1.00	0.00 ~ 4.47	65.59	それ以外	0.00 ~ 0.00	1.82	8.01	それ以外	1.00	5.00 ~ 6.60	65.59	それ以外	5.00 ~ 6.60	1.82	8.01	
10	100kN/m ² を超える	—	— ~ —	—	3mを超える	— ~ —	—	—	100kN/m ² を超える	—	— ~ —	—	3mを超える	— ~ —	—	—	
	それ以外	1.00	0.00 ~ 3.62	53.42	それ以外	0.00 ~ 0.00	1.57	6.89	それ以外	1.00	5.00 ~ 6.00	53.42	それ以外	5.00 ~ 6.00	1.57	6.89	
11	100kN/m ² を超える	—	— ~ —	—	3mを超える	— ~ —	—	—	100kN/m ² を超える	—	— ~ —	—	3mを超える	— ~ —	—	—	
	それ以外	1.00	0.00 ~ 6.25	92.93	それ以外	0.00 ~ 6.25	2.01	8.86	それ以外	1.00	5.00 ~ 13.37	92.93	それ以外	5.00 ~ 13.37	2.01	8.86	
12	100kN/m ² を超える	—	— ~ —	—	3mを超える	— ~ —	—	—	100kN/m ² を超える	—	— ~ —	—	3mを超える	— ~ —	—	—	
	それ以外	1.00	0.00 ~ 6.34	94.43	それ以外	0.00 ~ 6.34	2.03	8.94	それ以外	1.00	5.00 ~ 13.37	94.43	それ以外	5.00 ~ 13.37	2.03	8.94	
13	100kN/m ² を超える	—	— ~ —	—	3mを超える	— ~ —	—	—	100kN/m ² を超える	—	— ~ —	—	3mを超える	— ~ —	—	—	
	それ以外	1.00	0.00 ~ 6.68	99.88	それ以外	0.00 ~ 6.68	2.17	9.54	それ以外	1.00	5.00 ~ 16.53	99.88	それ以外	5.00 ~ 16.53	2.17	9.54	
14	100kN/m ² を超える	—	— ~ —	—	3mを超える	— ~ —	—	—	100kN/m ² を超える	—	— ~ —	—	3mを超える	— ~ —	—	—	
	それ以外	1.00	0.00 ~ 5.48	80.72	それ以外	0.00 ~ 0.00	1.72	7.59	それ以外	1.00	5.00 ~ 9.14	80.72	それ以外	5.00 ~ 9.14	1.72	7.59	
15	100kN/m ² を超える	—	— ~ —	—	3mを超える	— ~ —	—	—	100kN/m ² を超える	—	— ~ —	—	3mを超える	— ~ —	—	—	
	それ以外	1.00	0.00 ~ 4.56	66.93	それ以外	0.00 ~ 0.00	1.63	7.18	それ以外	1.00	5.00 ~ 7.50	66.93	それ以外	5.00 ~ 7.50	1.63	7.18	

急傾斜地の崩壊区域調査

様式3-2 建築物に作用すると想定される衝撃に関する事項(2/2)

調査年度	平成28年度
------	--------

急傾斜地の位置		091B1014			箇所名		箱石-9		所在地		岩手県宮古市箱石第1地割					
横断 測線 番号	急傾斜地の下端に隣接する土地								急傾斜地内							
	土石等の移動の高さと力の大きさ				土石等の堆積高さとの大きさ				土石等の移動の高さと力の大きさ				土石等の堆積高さとの大きさ			
	区分	高さ (m)	下端からの距離 (m)	力の大きさ (kN/m ²)	区分	下端からの水平 距離(m)	高さ (m)	力の大きさ (kN/m ²)	区分	高さ (m)	上端からの比高 (m)	力の大きさ (kN/m ²)	区分	上端からの比高 (m)	高さ (m)	力の大きさ (kN/m ²)
16	100kN/m ² を超える	-	- ~ -	-	3mを超える	- ~ -	-	-	100kN/m ² を超える	-	- ~ -	-	3mを超える	- ~ -	-	-
	それ以外	1.00	0.00 ~ 4.96	72.87	それ以外	0.00 ~ 0.00	1.61	7.10	それ以外	1.00	5.00 ~ 8.80	72.87	それ以外	5.00 ~ 8.80	1.61	7.10
17	100kN/m ² を超える	-	- ~ -	-	3mを超える	- ~ -	-	-	100kN/m ² を超える	-	- ~ -	-	3mを超える	- ~ -	-	-
	それ以外	1.00	0.00 ~ 5.81	85.82	それ以外	0.00 ~ 0.00	1.77	7.78	それ以外	1.00	5.00 ~ 9.85	85.82	それ以外	5.00 ~ 9.85	1.77	7.78
18	100kN/m ² を超える	-	- ~ -	-	3mを超える	- ~ -	-	-	100kN/m ² を超える	-	- ~ -	-	3mを超える	- ~ -	-	-
	それ以外	1.00	0.00 ~ 6.25	92.98	それ以外	0.00 ~ 6.25	2.33	10.26	それ以外	1.00	5.00 ~ 11.20	92.98	それ以外	5.00 ~ 11.20	2.33	10.26
19	100kN/m ² を超える	-	- ~ -	-	3mを超える	- ~ -	-	-	100kN/m ² を超える	-	- ~ -	-	3mを超える	- ~ -	-	-
	それ以外	1.00	0.00 ~ 6.32	93.98	それ以外	0.00 ~ 6.32	2.06	9.08	それ以外	1.00	5.00 ~ 12.61	93.98	それ以外	5.00 ~ 12.61	2.06	9.08
	100kN/m ² を超える		~		3mを超える		~		100kN/m ² を超える		~		3mを超える		~	
	それ以外		~		それ以外		~		それ以外		~		それ以外		~	
	100kN/m ² を超える		~		3mを超える		~		100kN/m ² を超える		~		3mを超える		~	
	それ以外		~		それ以外		~		それ以外		~		それ以外		~	
	100kN/m ² を超える		~		3mを超える		~		100kN/m ² を超える		~		3mを超える		~	
	それ以外		~		それ以外		~		それ以外		~		それ以外		~	
	100kN/m ² を超える		~		3mを超える		~		100kN/m ² を超える		~		3mを超える		~	
	それ以外		~		それ以外		~		それ以外		~		それ以外		~	
	100kN/m ² を超える		~		3mを超える		~		100kN/m ² を超える		~		3mを超える		~	
	それ以外		~		それ以外		~		それ以外		~		それ以外		~	
	100kN/m ² を超える		~		3mを超える		~		100kN/m ² を超える		~		3mを超える		~	
	それ以外		~		それ以外		~		それ以外		~		それ以外		~	
	100kN/m ² を超える		~		3mを超える		~		100kN/m ² を超える		~		3mを超える		~	
	それ以外		~		それ以外		~		それ以外		~		それ以外		~	