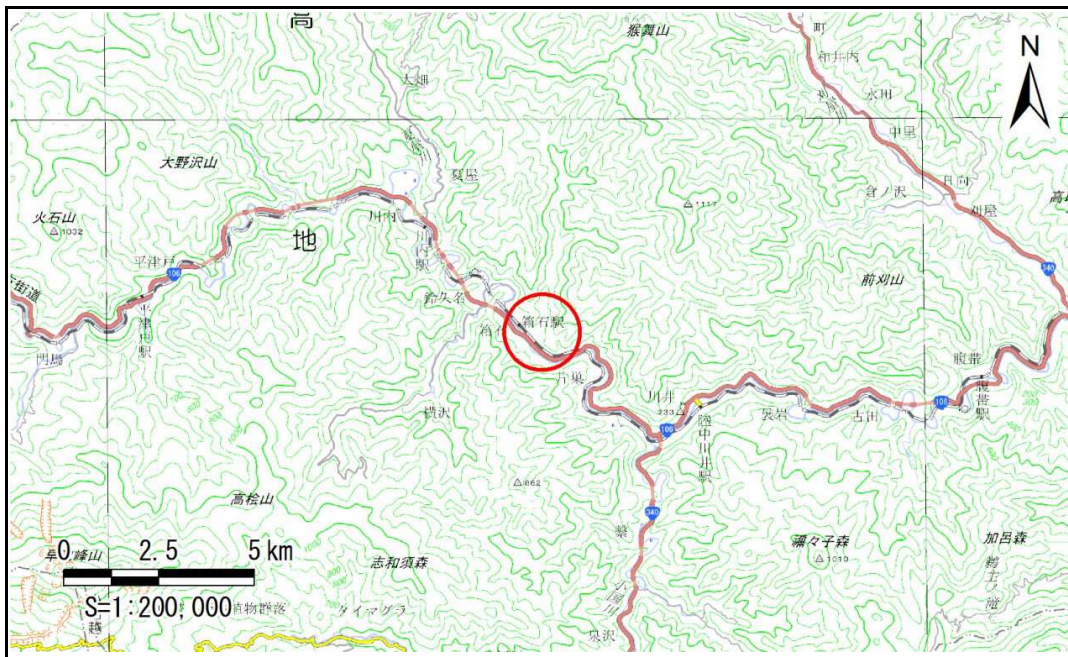


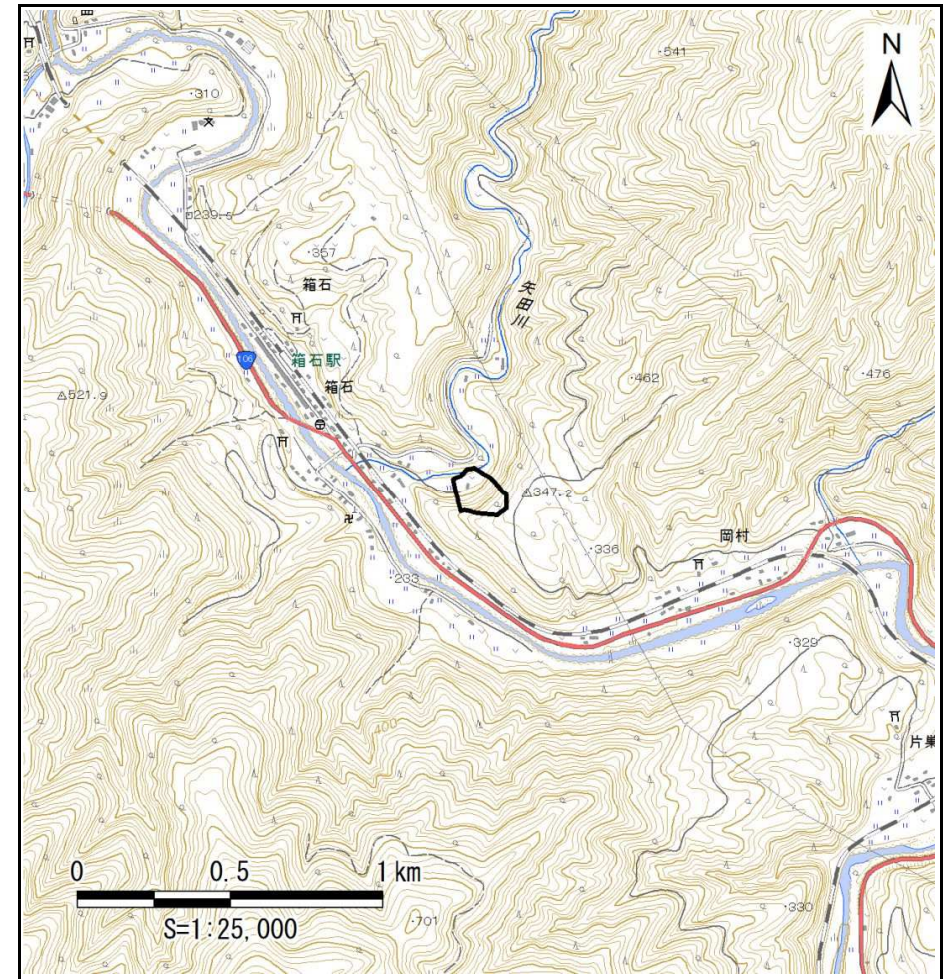
土砂災害防止に関する基礎調査(急傾斜地の崩壊)

表紙 概況、位置図

自然現象の種類	急傾斜地の崩壊
箇所番号	091B1013
箇所名	箱石-8
所在地	宮古市箱石第5地割
調査機関	沿岸広域振興局土木部宮古土木センター



位置図(S=1:200,000)



概況図(S=1:25,000)

急傾斜地の崩壊区域調査

様式3-1 危害のおそれのある土地、著しい危害のおそれのある土地の設定図

調査年度

平成28年度

急傾斜地の位置

箇所番号

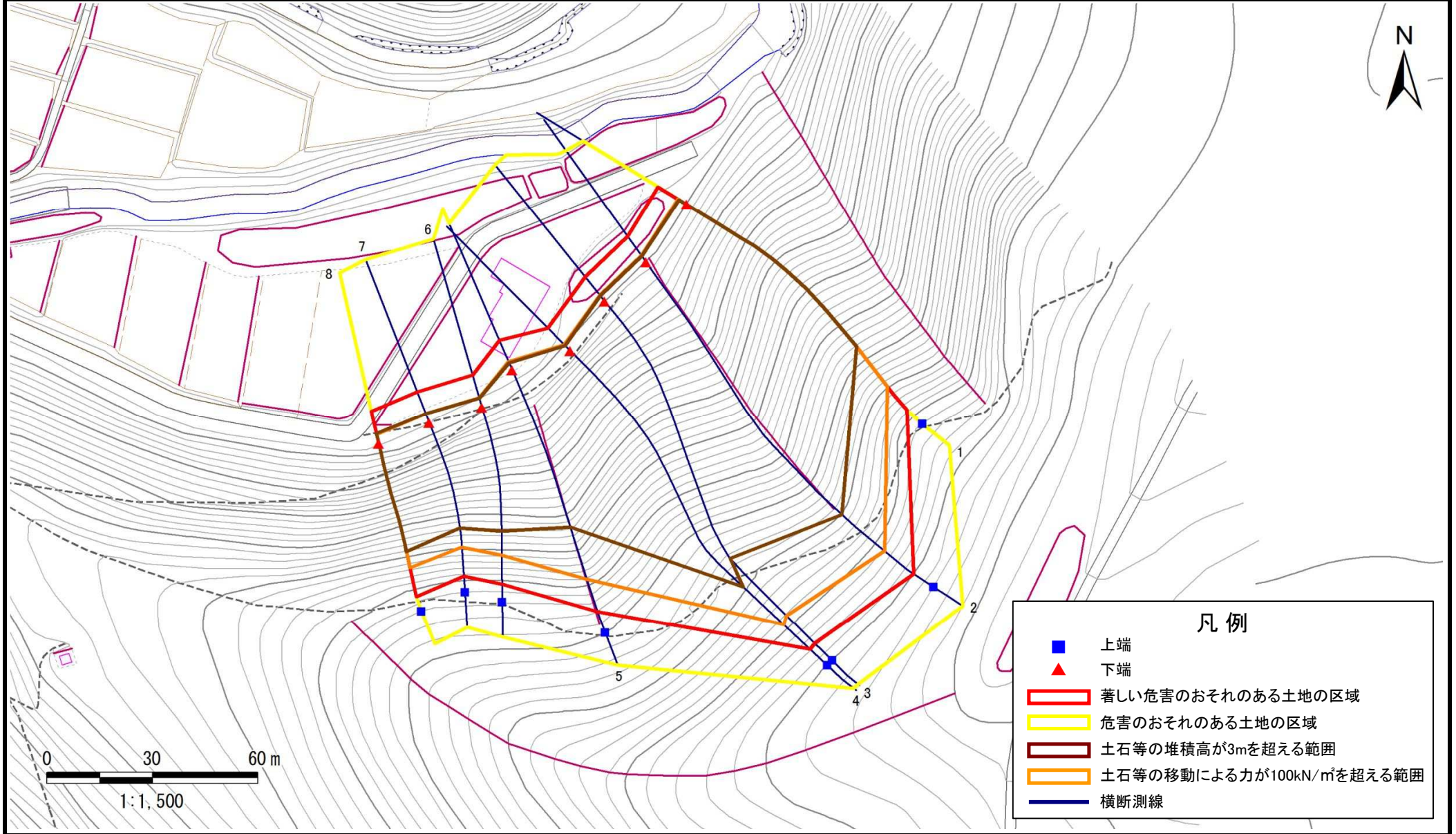
091B1013

箇所名

箱石-8

所在地

宮古市箱石第5地割



凡例

- 上端
- ▲ 下端
- ▭ 著しい危害のおそれのある土地の区域
- ▭ 危害のおそれのある土地の区域
- ▭ 土石等の堆積高が3mを超える範囲
- ▭ 土石等の移動による力が100kN/m²を超える範囲
- 横断測線

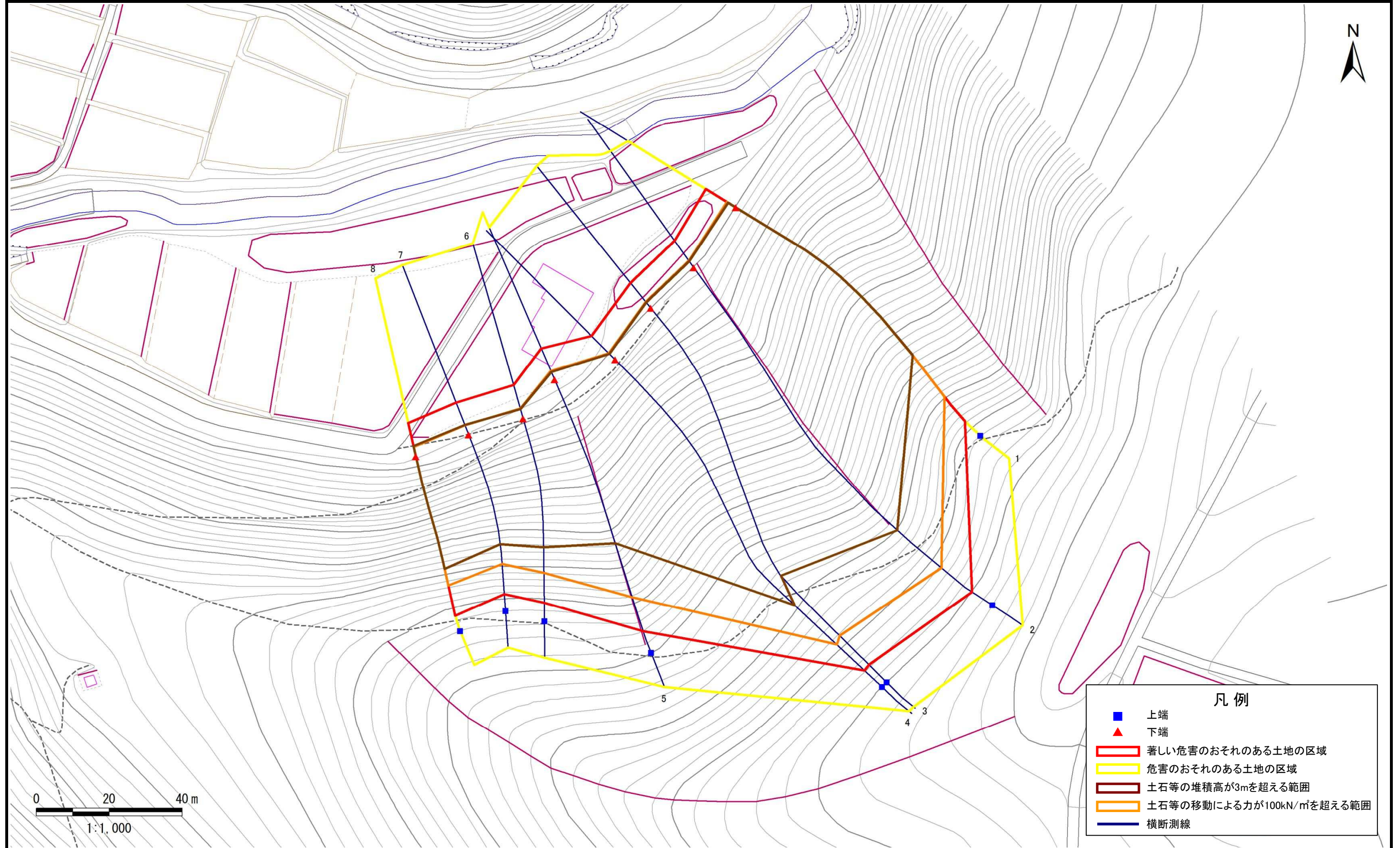
急傾斜地の崩壊区域調査

様式3-1 危害のおそれのある土地、著しい危害のおそれのある土地の設定図

調査年度

平成28年度

急傾斜地の位置	箇所番号	091B1013	箇所名	箱石-8	所在地	宮古市箱石第5地割
---------	------	----------	-----	------	-----	-----------



- 凡例
- 上端
 - ▲ 下端
 - 著しい危害のおそれのある土地の区域
 - 危害のおそれのある土地の区域
 - 土石等の堆積高が3mを超える範囲
 - 土石等の移動による力が100kN/m²を超える範囲
 - 横断測線

急傾斜地の崩壊区域調査

様式3-2 建築物に作用すると想定される衝撃に関する事項

調査年度

平成28年度

急傾斜地の位置		箇所番号			箇所名				所在地							
		091B1013			箱石-8				宮古市箱石第5地割							
横断 測線 番号	急傾斜地の下端に隣接する土地								急傾斜地内							
	土石等の移動の高さと力の大きさ				土石等の堆積高さとの大きさ				土石等の移動の高さと力の大きさ				土石等の堆積高さとの大きさ			
	区分	高さ (m)	下端からの距離 (m)	力の大きさ (kN/m ²)	区分	下端からの水平 距離(m)	高さ (m)	力の大きさ (kN/m ²)	区分	高さ (m)	上端からの比高 (m)	力の大きさ (kN/m ²)	区分	上端からの比高 (m)	高さ (m)	力の大きさ (kN/m ²)
1	100kN/m ² を超える	1.00	0.00 ~ 2.89	151.93	3mを超える	0.00 ~ 2.49	4.24	18.64	100kN/m ² を超える	1.00	12.61 ~ 80.00	151.93	3mを超える	25.00 ~ 80.00	4.24	18.64
	それ以外	1.00	2.89 ~ 9.58	100.00	それ以外	2.49 ~ 9.58	3.00	13.20	それ以外	1.00	5.00 ~ 12.61	100.00	それ以外	5.00 ~ 25.00	3.00	13.20
2	100kN/m ² を超える	1.00	0.00 ~ 2.43	143.00	3mを超える	0.00 ~ 2.19	4.00	17.58	100kN/m ² を超える	1.00	13.01 ~ 93.80	143.00	3mを超える	25.00 ~ 93.80	4.00	17.58
	それ以外	1.00	2.43 ~ 9.11	100.00	それ以外	2.19 ~ 9.11	3.00	13.20	それ以外	1.00	5.00 ~ 13.01	100.00	それ以外	5.00 ~ 25.00	3.00	13.20
3	100kN/m ² を超える	1.00	0.00 ~ 2.28	140.18	3mを超える	0.00 ~ 2.12	3.95	17.36	100kN/m ² を超える	1.00	13.26 ~ 90.00	140.18	3mを超える	30.00 ~ 90.00	3.95	17.36
	それ以外	1.00	2.28 ~ 8.96	100.00	それ以外	2.12 ~ 8.96	3.00	13.20	それ以外	1.00	5.00 ~ 13.26	100.00	それ以外	5.00 ~ 30.00	3.00	13.20
4	100kN/m ² を超える	1.00	0.00 ~ 2.49	144.24	3mを超える	0.00 ~ 2.22	4.02	17.69	100kN/m ² を超える	1.00	12.91 ~ 89.30	144.24	3mを超える	25.00 ~ 89.30	4.02	17.69
	それ以外	1.00	2.49 ~ 9.18	100.00	それ以外	2.22 ~ 9.18	3.00	13.20	それ以外	1.00	5.00 ~ 12.91	100.00	それ以外	5.00 ~ 25.00	3.00	13.20
5	100kN/m ² を超える	1.00	0.00 ~ 2.61	146.40	3mを超える	0.00 ~ 2.30	4.08	17.95	100kN/m ² を超える	1.00	12.74 ~ 62.80	146.40	3mを超える	25.00 ~ 62.80	4.08	17.95
	それ以外	1.00	2.61 ~ 9.29	100.00	それ以外	2.30 ~ 9.29	3.00	13.20	それ以外	1.00	5.00 ~ 12.74	100.00	それ以外	5.00 ~ 25.00	3.00	13.20
6	100kN/m ² を超える	1.00	0.00 ~ 2.94	152.79	3mを超える	0.00 ~ 2.74	4.48	19.70	100kN/m ² を超える	1.00	13.14 ~ 55.39	152.79	3mを超える	20.00 ~ 55.39	4.48	19.70
	それ以外	1.00	2.94 ~ 9.62	100.00	それ以外	2.74 ~ 9.62	3.00	13.20	それ以外	1.00	5.00 ~ 13.14	100.00	それ以外	5.00 ~ 20.00	3.00	13.20
7	100kN/m ² を超える	1.00	0.00 ~ 2.81	150.30	3mを超える	0.00 ~ 2.90	4.66	20.51	100kN/m ² を超える	1.00	14.06 ~ 54.00	150.30	3mを超える	20.00 ~ 54.00	4.66	20.51
	それ以外	1.00	2.81 ~ 9.50	100.00	それ以外	2.90 ~ 9.50	3.00	13.20	それ以外	1.00	5.00 ~ 14.06	100.00	それ以外	5.00 ~ 20.00	3.00	13.20
8	100kN/m ² を超える	1.00	0.00 ~ 2.73	148.74	3mを超える	0.00 ~ 2.97	4.75	20.89	100kN/m ² を超える	1.00	14.64 ~ 56.10	148.74	3mを超える	20.00 ~ 56.10	4.75	20.89
	それ以外	1.00	2.73 ~ 9.41	100.00	それ以外	2.97 ~ 9.41	3.00	13.20	それ以外	1.00	5.00 ~ 14.64	100.00	それ以外	5.00 ~ 20.00	3.00	13.20
	100kN/m ² を超える		~		3mを超える	~			100kN/m ² を超える		~		3mを超える	~		
	それ以外		~		それ以外	~			それ以外		~		それ以外	~		
	100kN/m ² を超える		~		3mを超える	~			100kN/m ² を超える		~		3mを超える	~		
	それ以外		~		それ以外	~			それ以外		~		それ以外	~		
	100kN/m ² を超える		~		3mを超える	~			100kN/m ² を超える		~		3mを超える	~		
	それ以外		~		それ以外	~			それ以外		~		それ以外	~		
	100kN/m ² を超える		~		3mを超える	~			100kN/m ² を超える		~		3mを超える	~		
	それ以外		~		それ以外	~			それ以外		~		それ以外	~		
	100kN/m ² を超える		~		3mを超える	~			100kN/m ² を超える		~		3mを超える	~		
	それ以外		~		それ以外	~			それ以外		~		それ以外	~		