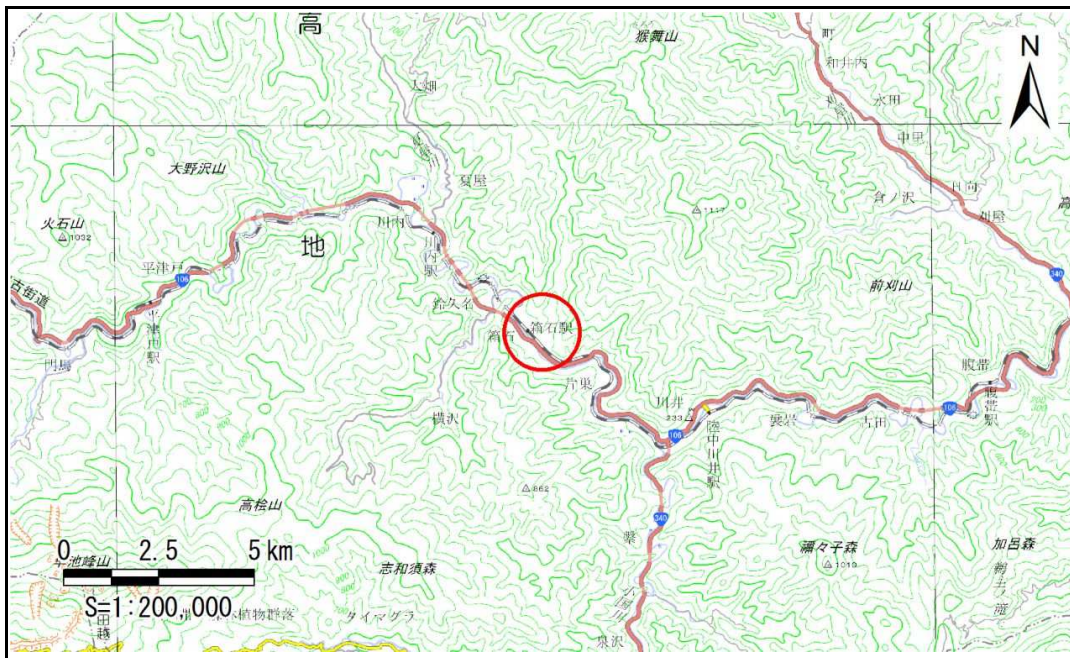


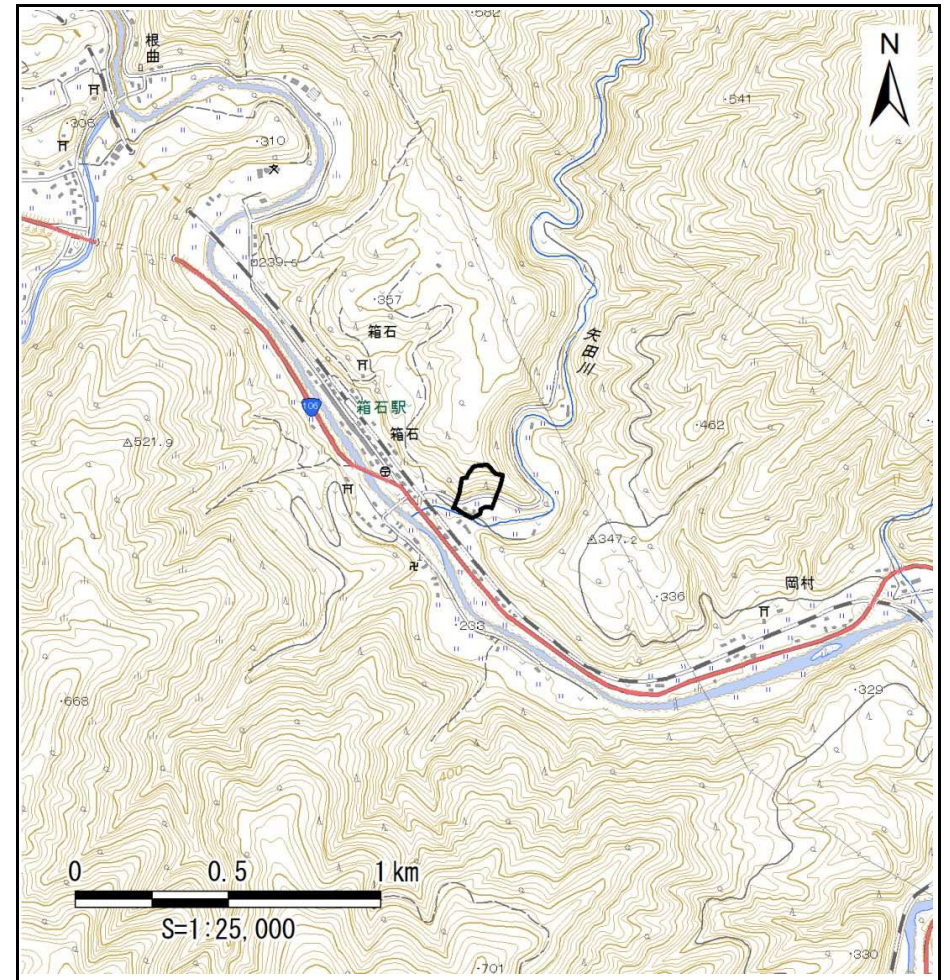
# 土砂災害防止に関する基礎調査(急傾斜地の崩壊)

表紙 概況、位置図

自然現象の種類	急傾斜地の崩壊
箇所番号	091B1012
箇所名	箱石-7
所在地	宮古市箱石第4地割
調査機関	沿岸広域振興局土木部宮古土木センター



位置図(S=1:200,000)



概況図(S=1:25,000)

# 急傾斜地の崩壊区域調査

様式3-1 危害のおそれのある土地、著しい危害のおそれのある土地の設定図

調査年度

平成28年度

急傾斜地の位置

箇所番号

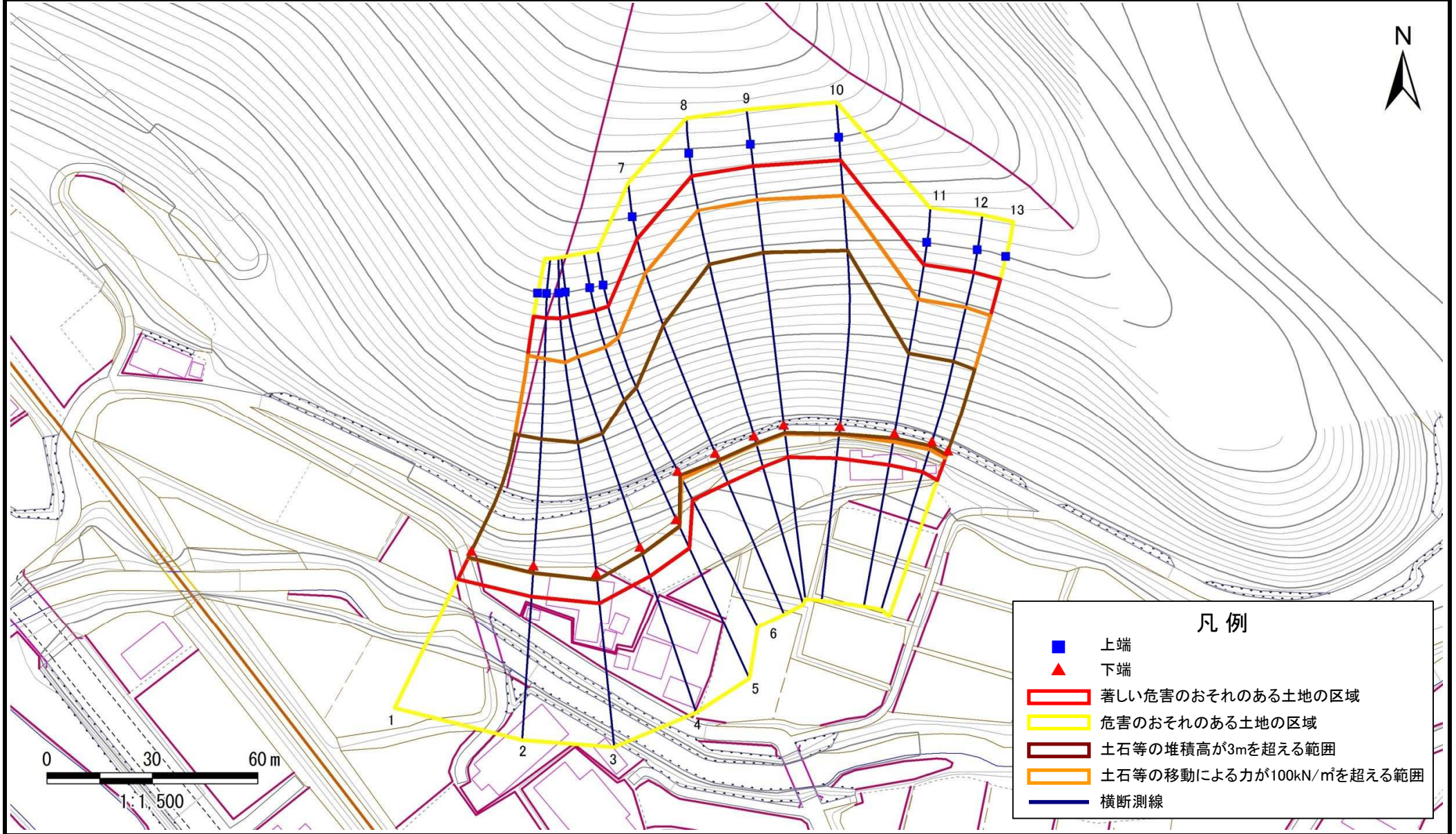
091B1012

箇所名

箱石-7

所在地

宮古市箱石第4地割



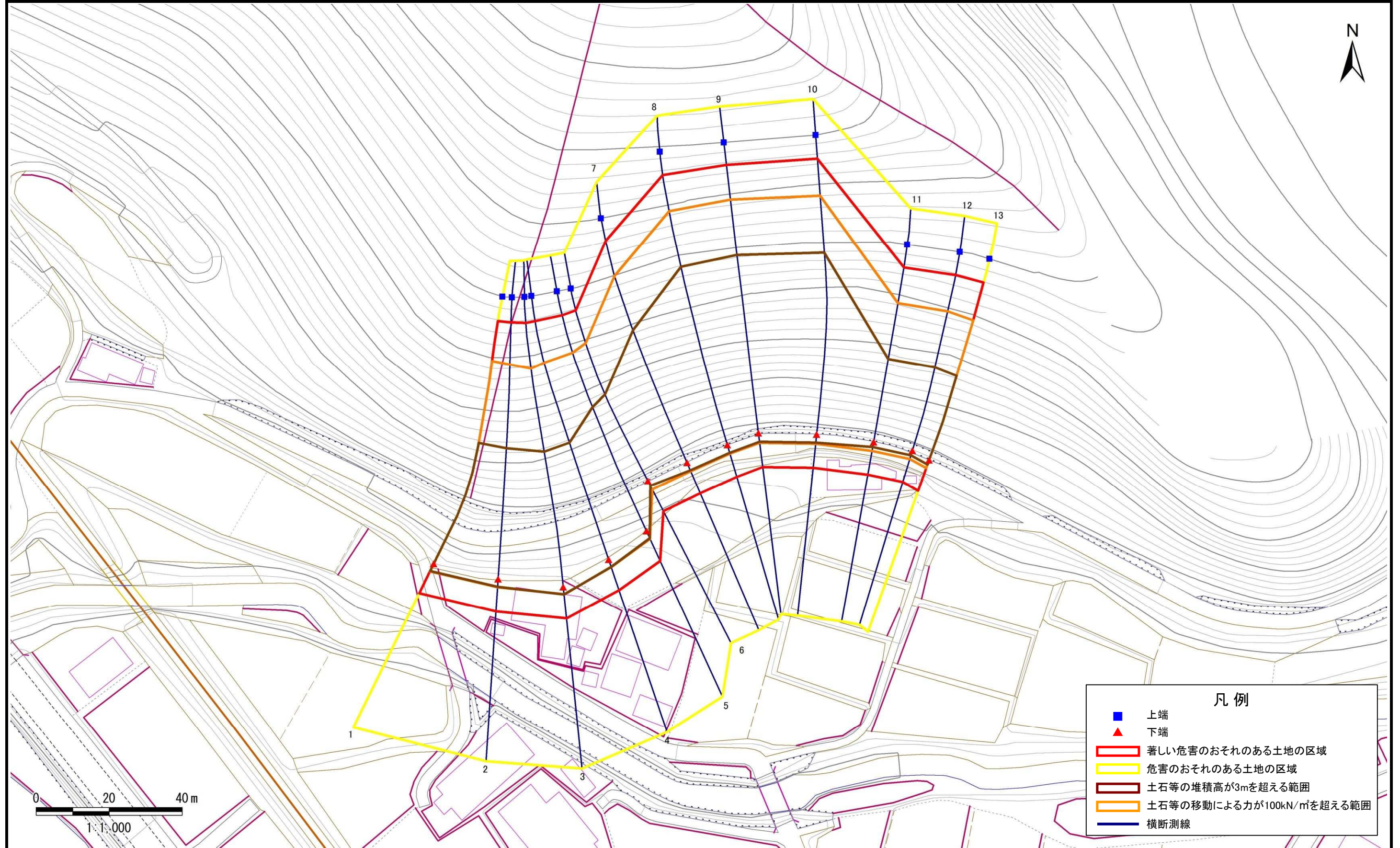
# 急傾斜地の崩壊区域調査

様式3-1 危害のおそれのある土地、著しい危害のおそれのある土地の設定図

調査年度

平成28年度

急傾斜地の位置	箇所番号	091B1012	箇所名	箱石-7	所在地	宮古市箱石第4地割
---------	------	----------	-----	------	-----	-----------



■	上端
▲	下端
■ (Red outline)	著しい危害のおそれのある土地の区域
■ (Yellow outline)	危害のおそれのある土地の区域
■ (Brown outline)	土石等の堆積高が3mを超える範囲
■ (Orange outline)	土石等の移動による力が100kN/m <sup>2</sup> を超える範囲
— (Blue line)	横断測線

## 急傾斜地の崩壊区域調査

様式3-2 建築物に作用すると想定される衝撃に関する事項

調査年度

平成28年度

急傾斜地の位置		箇所番号			箇所名				所在地							
		091B1012			箱石-7				宮古市箱石第4地割							
横断 測線 番号	急傾斜地の下端に隣接する土地								急傾斜地内							
	土石等の移動の高さと力の大きさ				土石等の堆積高さとの大きさ				土石等の移動の高さと力の大きさ				土石等の堆積高さとの大きさ			
	区分	高さ (m)	下端からの距離 (m)	力の大きさ (kN/m <sup>2</sup> )	区分	下端からの水平 距離(m)	高さ (m)	力の大きさ (kN/m <sup>2</sup> )	区分	高さ (m)	上端からの比高 (m)	力の大きさ (kN/m <sup>2</sup> )	区分	上端からの比高 (m)	高さ (m)	力の大きさ (kN/m <sup>2</sup> )
1	100kN/m <sup>2</sup> を超える	1.00	0.00 ~ 2.29	140.36	3mを超える	0.00 ~ 2.14	3.96	17.43	100kN/m <sup>2</sup> を超える	1.00	13.18 ~ 56.25	140.36	3mを超える	30.00 ~ 56.25	3.96	17.43
	それ以外	1.00	2.29 ~ 8.97	100.00	それ以外	2.14 ~ 8.97	3.00	13.20	それ以外	1.00	5.00 ~ 13.18	100.00	それ以外	5.00 ~ 30.00	3.00	13.20
2	100kN/m <sup>2</sup> を超える	1.00	0.00 ~ 2.19	138.53	3mを超える	0.00 ~ 2.09	3.93	17.29	100kN/m <sup>2</sup> を超える	1.00	13.36 ~ 56.05	138.53	3mを超える	30.00 ~ 56.05	3.93	17.29
	それ以外	1.00	2.19 ~ 8.88	100.00	それ以外	2.09 ~ 8.88	3.00	13.20	それ以外	1.00	5.00 ~ 13.36	100.00	それ以外	5.00 ~ 30.00	3.00	13.20
3	100kN/m <sup>2</sup> を超える	1.00	0.00 ~ 2.01	135.12	3mを超える	0.00 ~ 2.01	3.87	17.04	100kN/m <sup>2</sup> を超える	1.00	13.78 ~ 56.25	135.12	3mを超える	30.00 ~ 56.25	3.87	17.04
	それ以外	1.00	2.01 ~ 8.69	100.00	それ以外	2.01 ~ 8.69	3.00	13.20	それ以外	1.00	5.00 ~ 13.78	100.00	それ以外	5.00 ~ 30.00	3.00	13.20
4	100kN/m <sup>2</sup> を超える	1.00	0.00 ~ 2.16	137.87	3mを超える	0.00 ~ 2.08	3.92	17.24	100kN/m <sup>2</sup> を超える	1.00	13.43 ~ 54.37	137.87	3mを超える	30.00 ~ 54.37	3.92	17.24
	それ以外	1.00	2.16 ~ 8.84	100.00	それ以外	2.08 ~ 8.84	3.00	13.20	それ以外	1.00	5.00 ~ 13.43	100.00	それ以外	5.00 ~ 30.00	3.00	13.20
5	100kN/m <sup>2</sup> を超える	1.00	0.00 ~ 2.35	141.53	3mを超える	0.00 ~ 2.18	3.99	17.55	100kN/m <sup>2</sup> を超える	1.00	13.04 ~ 52.80	141.53	3mを超える	25.00 ~ 52.80	3.99	17.55
	それ以外	1.00	2.35 ~ 9.04	100.00	それ以外	2.18 ~ 9.04	3.00	13.20	それ以外	1.00	5.00 ~ 13.04	100.00	それ以外	5.00 ~ 25.00	3.00	13.20
6	100kN/m <sup>2</sup> を超える	1.00	0.00 ~ 2.63	146.74	3mを超える	0.00 ~ 1.48	3.75	16.49	100kN/m <sup>2</sup> を超える	1.00	12.64 ~ 46.70	146.74	3mを超える	25.00 ~ 46.70	3.75	16.49
	それ以外	1.00	2.63 ~ 9.31	100.00	それ以外	1.48 ~ 9.31	3.00	13.20	それ以外	1.00	5.00 ~ 12.64	100.00	それ以外	5.00 ~ 25.00	3.00	13.20
7	100kN/m <sup>2</sup> を超える	1.00	0.00 ~ 2.55	145.23	3mを超える	0.00 ~ 2.27	4.06	17.87	100kN/m <sup>2</sup> を超える	1.00	12.78 ~ 55.79	145.23	3mを超える	25.00 ~ 55.79	4.06	17.87
	それ以外	1.00	2.55 ~ 9.23	100.00	それ以外	2.27 ~ 9.23	3.00	13.20	それ以外	1.00	5.00 ~ 12.78	100.00	それ以外	5.00 ~ 25.00	3.00	13.20
8	100kN/m <sup>2</sup> を超える	1.00	0.00 ~ 2.54	145.19	3mを超える	0.00 ~ 2.26	4.05	17.82	100kN/m <sup>2</sup> を超える	1.00	12.82 ~ 64.21	145.19	3mを超える	25.00 ~ 64.21	4.05	17.82
	それ以外	1.00	2.54 ~ 9.23	100.00	それ以外	2.26 ~ 9.23	3.00	13.20	それ以外	1.00	5.00 ~ 12.82	100.00	それ以外	5.00 ~ 25.00	3.00	13.20
9	100kN/m <sup>2</sup> を超える	1.00	0.00 ~ 2.67	147.58	3mを超える	0.00 ~ 2.33	4.11	18.07	100kN/m <sup>2</sup> を超える	1.00	12.68 ~ 64.58	147.58	3mを超える	25.00 ~ 64.58	4.11	18.07
	それ以外	1.00	2.67 ~ 9.35	100.00	それ以外	2.33 ~ 9.35	3.00	13.20	それ以外	1.00	5.00 ~ 12.68	100.00	それ以外	5.00 ~ 25.00	3.00	13.20
10	100kN/m <sup>2</sup> を超える	1.00	0.00 ~ 2.51	144.58	3mを超える	0.00 ~ 2.24	4.04	17.76	100kN/m <sup>2</sup> を超える	1.00	12.86 ~ 63.59	144.58	3mを超える	25.00 ~ 63.59	4.04	17.76
	それ以外	1.00	2.51 ~ 9.20	100.00	それ以外	2.24 ~ 9.20	3.00	13.20	それ以外	1.00	5.00 ~ 12.86	100.00	それ以外	5.00 ~ 25.00	3.00	13.20
11	100kN/m <sup>2</sup> を超える	1.00	0.00 ~ 2.45	143.40	3mを超える	0.00 ~ 1.39	3.68	16.20	100kN/m <sup>2</sup> を超える	1.00	12.77 ~ 43.18	143.40	3mを超える	25.00 ~ 43.18	3.68	16.20
	それ以外	1.00	2.45 ~ 9.13	100.00	それ以外	1.39 ~ 9.13	3.00	13.20	それ以外	1.00	5.00 ~ 12.77	100.00	それ以外	5.00 ~ 25.00	3.00	13.20
12	100kN/m <sup>2</sup> を超える	1.00	0.00 ~ 2.39	142.25	3mを超える	0.00 ~ 1.35	3.66	16.09	100kN/m <sup>2</sup> を超える	1.00	12.85 ~ 43.28	142.25	3mを超える	25.00 ~ 43.28	3.66	16.09
	それ以外	1.00	2.39 ~ 9.07	100.00	それ以外	1.35 ~ 9.07	3.00	13.20	それ以外	1.00	5.00 ~ 12.85	100.00	それ以外	5.00 ~ 25.00	3.00	13.20
13	100kN/m <sup>2</sup> を超える	1.00	0.00 ~ 2.28	140.14	3mを超える	0.00 ~ 1.28	3.61	15.90	100kN/m <sup>2</sup> を超える	1.00	13.03 ~ 43.28	140.14	3mを超える	25.00 ~ 43.28	3.61	15.90
	それ以外	1.00	2.28 ~ 8.96	100.00	それ以外	1.28 ~ 8.96	3.00	13.20	それ以外	1.00	5.00 ~ 13.03	100.00	それ以外	5.00 ~ 25.00	3.00	13.20
	100kN/m <sup>2</sup> を超える		~		3mを超える	~			100kN/m <sup>2</sup> を超える		~		3mを超える	~		
	それ以外		~		それ以外	~			それ以外		~		それ以外	~		
	100kN/m <sup>2</sup> を超える		~		3mを超える	~			100kN/m <sup>2</sup> を超える		~		3mを超える	~		
	それ以外		~		それ以外	~			それ以外		~		それ以外	~		