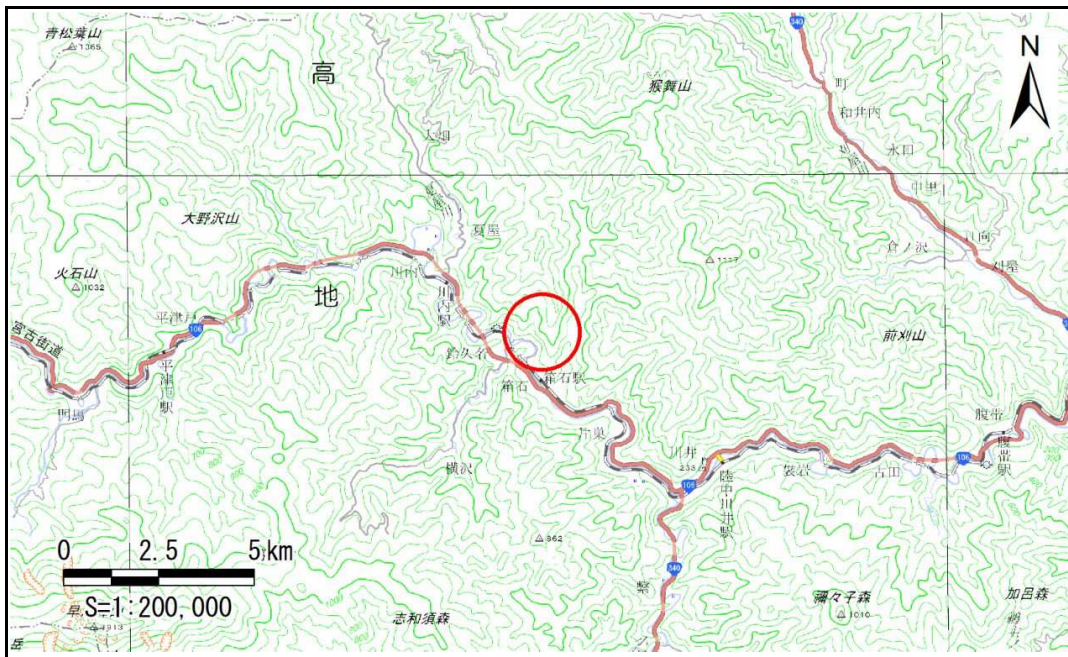


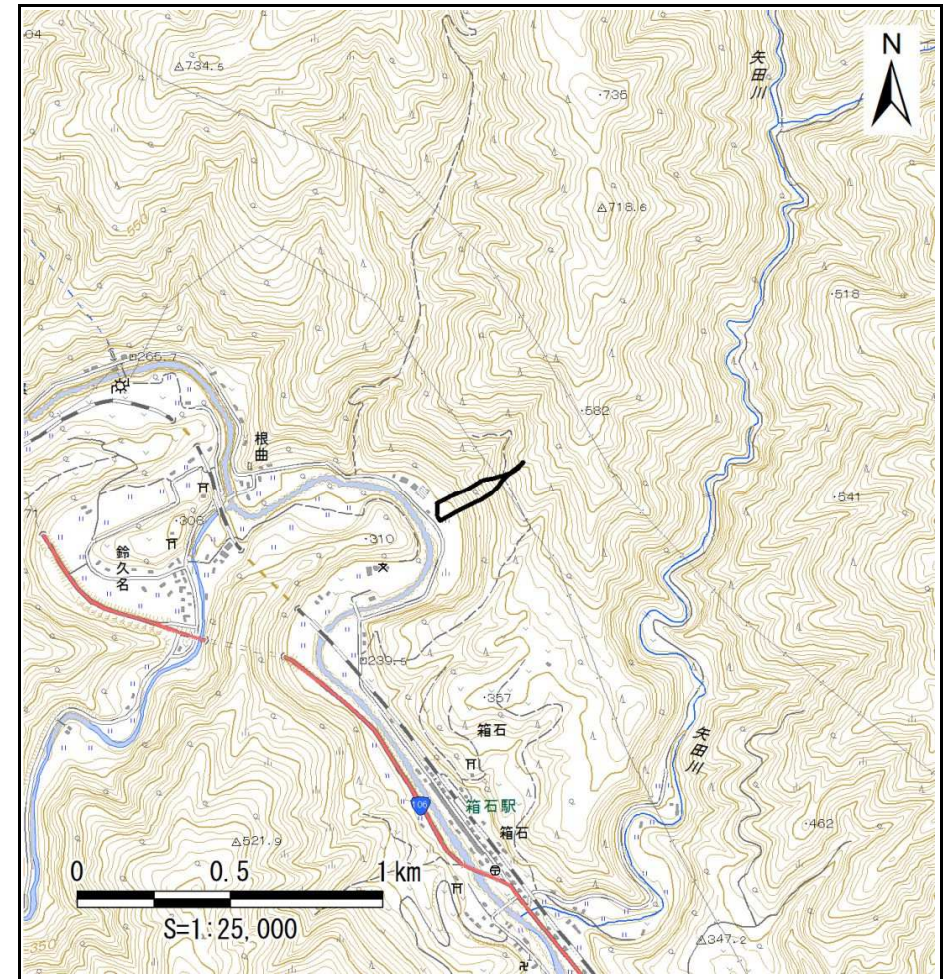
土砂災害防止に関する基礎調査(急傾斜地の崩壊)

表紙 概況、位置図

自然現象の種類	急傾斜地の崩壊
箇所番号	091B1008
箇所名	箱石-3
所在地	宮古市箱石第4地割
調査機関	沿岸広域振興局土木部宮古土木センター



位置図(S=1:200,000)



概況図(S=1:25,000)

急傾斜地の崩壊区域調書

様式3-1 危害のおそれのある土地、著しい危害のおそれのある土地の設定図

調査年度

平成28年度

急傾斜地の位置

箇所番号

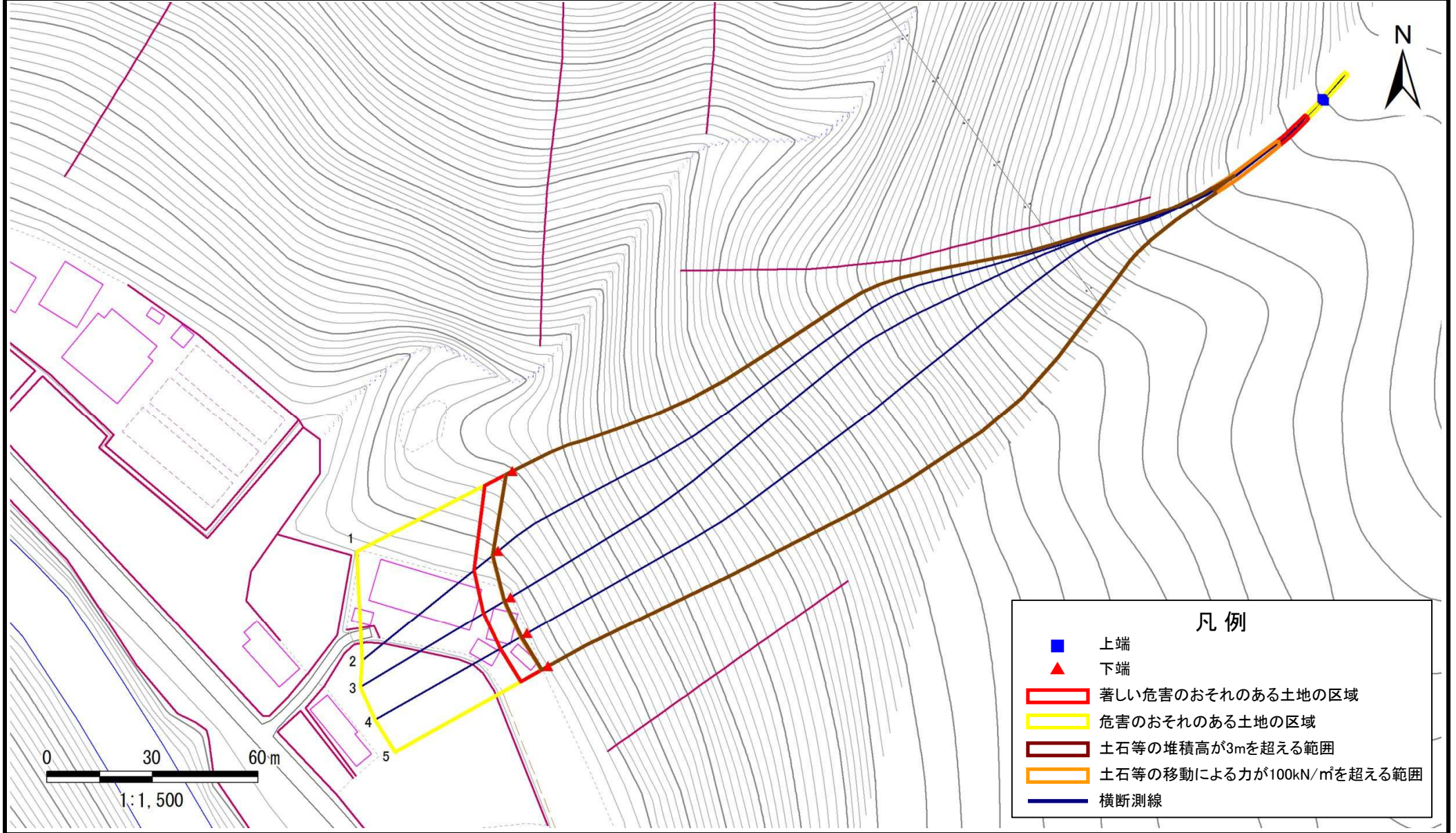
091B1008

箇所名

箱石-3

所在地

宮古市箱石第4地割



急傾斜地の崩壊区域調査

様式3-1 危害のおそれのある土地、著しい危害のおそれのある土地の設定図

調査年度

平成28年度

急傾斜地の位置

箇所番号

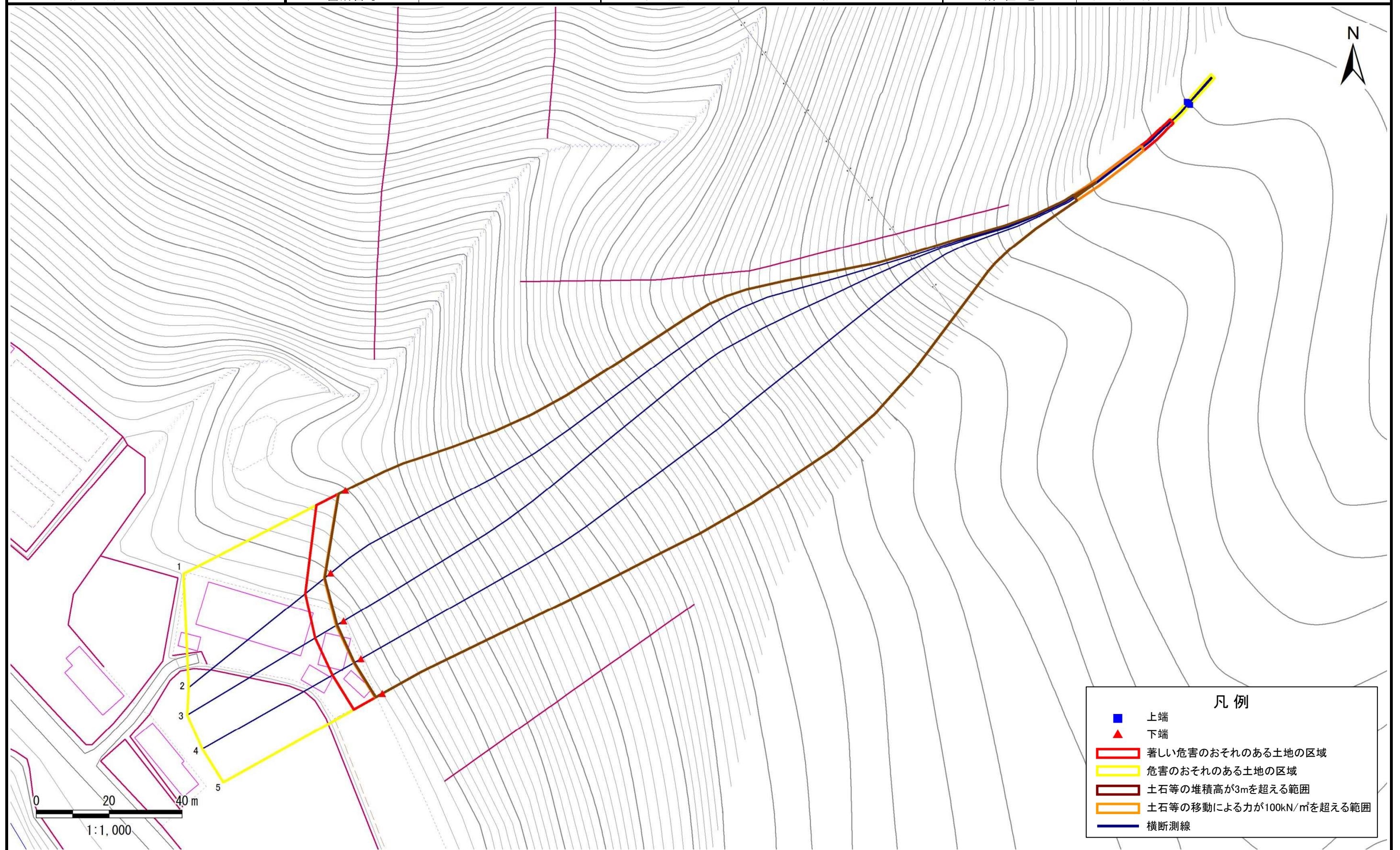
091B1008

箇所名

箱石-3

所在地

宮古市箱石第4地割



- 凡例
- 上端
 - ▲ 下端
 - ▭ 著しい危害のおそれのある土地の区域
 - ▭ 危害のおそれのある土地の区域
 - ▭ 土石等の堆積高が3mを超える範囲
 - ▭ 土石等の移動による力が100kN/m²を超える範囲
 - 横断測線

急傾斜地の崩壊区域調査

様式3-2 建築物に作用すると想定される衝撃に関する事項

調査年度

平成28年度

急傾斜地の位置		箇所番号			箇所名				所在地							
		091B1008			箱石-3				宮古市箱石第4地割							
横断 測線 番号	急傾斜地の下端に隣接する土地								急傾斜地内							
	土石等の移動の高さと力の大きさ				土石等の堆積高さとの大きさ				土石等の移動の高さと力の大きさ				土石等の堆積高さとの大きさ			
	区分	高さ (m)	下端からの距離 (m)	力の大きさ (kN/m ²)	区分	下端からの水平 距離(m)	高さ (m)	力の大きさ (kN/m ²)	区分	高さ (m)	上端からの比高 (m)	力の大きさ (kN/m ²)	区分	上端からの比高 (m)	高さ (m)	力の大きさ (kN/m ²)
1	100kN/m ² を超える	1.00	0.00 ~ 2.35	141.47	3mを超える	0.00 ~ 2.15	3.97	17.46	100kN/m ² を超える	1.00	13.14 ~ 190.50	141.47	3mを超える	30.00 ~ 190.50	3.97	17.46
	それ以外	1.00	2.35 ~ 9.03	100.00	それ以外	2.15 ~ 9.03	3.00	13.20	それ以外	1.00	5.00 ~ 13.14	100.00	それ以外	5.00 ~ 30.00	3.00	13.20
2	100kN/m ² を超える	1.00	0.00 ~ 2.33	141.16	3mを超える	0.00 ~ 2.14	3.96	17.43	100kN/m ² を超える	1.00	13.17 ~ 199.90	141.16	3mを超える	30.00 ~ 199.90	3.96	17.43
	それ以外	1.00	2.33 ~ 9.02	100.00	それ以外	2.14 ~ 9.02	3.00	13.20	それ以外	1.00	5.00 ~ 13.17	100.00	それ以外	5.00 ~ 30.00	3.00	13.20
3	100kN/m ² を超える	1.00	0.00 ~ 2.40	142.51	3mを超える	0.00 ~ 2.17	3.99	17.54	100kN/m ² を超える	1.00	13.05 ~ 204.90	142.51	3mを超える	25.00 ~ 204.90	3.99	17.54
	それ以外	1.00	2.40 ~ 9.09	100.00	それ以外	2.17 ~ 9.09	3.00	13.20	それ以外	1.00	5.00 ~ 13.05	100.00	それ以外	5.00 ~ 25.00	3.00	13.20
4	100kN/m ² を超える	1.00	0.00 ~ 2.36	141.64	3mを超える	0.00 ~ 2.15	3.97	17.47	100kN/m ² を超える	1.00	13.13 ~ 203.50	141.64	3mを超える	30.00 ~ 203.50	3.97	17.47
	それ以外	1.00	2.36 ~ 9.04	100.00	それ以外	2.15 ~ 9.04	3.00	13.20	それ以外	1.00	5.00 ~ 13.13	100.00	それ以外	5.00 ~ 30.00	3.00	13.20
5	100kN/m ² を超える	1.00	0.00 ~ 2.32	140.88	3mを超える	0.00 ~ 2.13	3.96	17.41	100kN/m ² を超える	1.00	13.20 ~ 204.10	140.88	3mを超える	30.00 ~ 204.10	3.96	17.41
	それ以外	1.00	2.32 ~ 9.00	100.00	それ以外	2.13 ~ 9.00	3.00	13.20	それ以外	1.00	5.00 ~ 13.20	100.00	それ以外	5.00 ~ 30.00	3.00	13.20
	100kN/m ² を超える		~		3mを超える	~			100kN/m ² を超える		~		3mを超える	~		
	それ以外		~		それ以外	~			それ以外		~		それ以外	~		
	100kN/m ² を超える		~		3mを超える	~			100kN/m ² を超える		~		3mを超える	~		
	それ以外		~		それ以外	~			それ以外		~		それ以外	~		
	100kN/m ² を超える		~		3mを超える	~			100kN/m ² を超える		~		3mを超える	~		
	それ以外		~		それ以外	~			それ以外		~		それ以外	~		
	100kN/m ² を超える		~		3mを超える	~			100kN/m ² を超える		~		3mを超える	~		
	それ以外		~		それ以外	~			それ以外		~		それ以外	~		
	100kN/m ² を超える		~		3mを超える	~			100kN/m ² を超える		~		3mを超える	~		
	それ以外		~		それ以外	~			それ以外		~		それ以外	~		
	100kN/m ² を超える		~		3mを超える	~			100kN/m ² を超える		~		3mを超える	~		
	それ以外		~		それ以外	~			それ以外		~		それ以外	~		